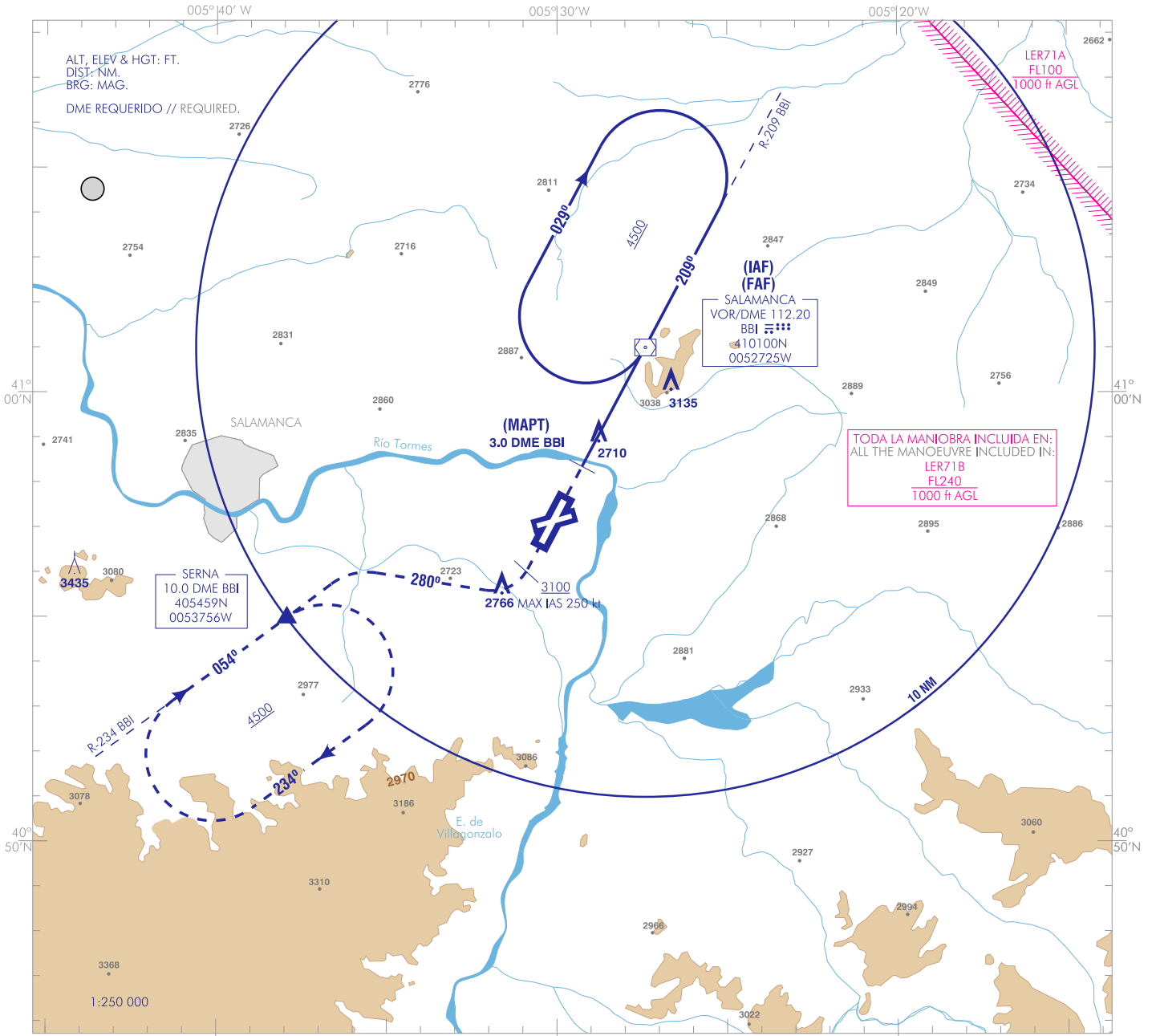


CARTA DE APROXIMACIÓN
POR INSTRUMENTOS-OACI

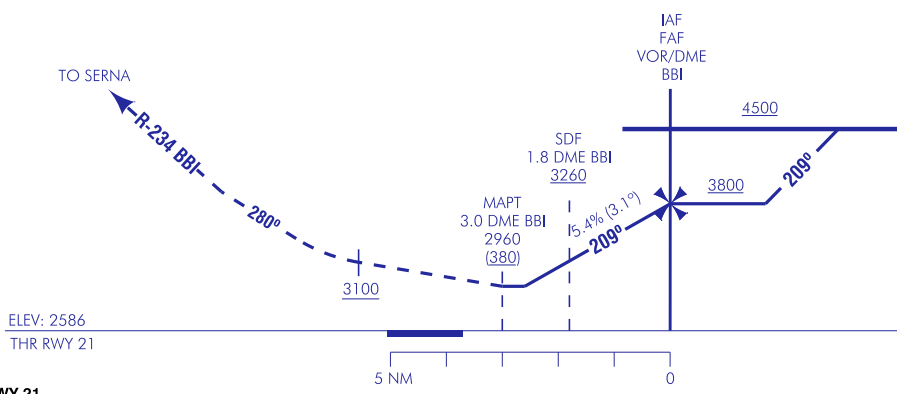
ELEV
2595
VAR 1°W (2020)

APP 124.405 C
TWR 118.105 C
GMC 121.855 C

SALAMANCA/Macatán
VOR
RWY 21



FRUSTRADA: SUBIR DIRECTO A 3100, VIRAR A LA DERECHA (IAS MAX 250 kt) A RUMBO MAGNÉTICO 280° PARA INTERCEPTAR R-234 BBI DIRECTO A SERNA A 4500 PARA INTEGRARSE A LA ESPERA.
MISSED APCH: CLIMB DIRECT TO 3100, TURN RIGHT (MAX IAS 250 kt) TO MAGNETIC HEADING 280° TO INTERCEPT R-234 BBI DIRECT TO SERNA AT 4500 TO JOIN THE HOLDING.

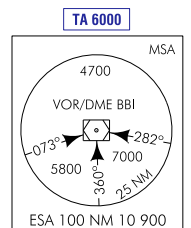


HGT REF ELEV THR RWY 21

CAT	A	B	C	D	HPMA**
S-VOR	2960 / 1.2* (380) (400-1.2)			2960 / 1.6* (380) (400-1.6)	
CIRCUITO (H) SOBRE	2595	3070-1.6 (480)	3120-1.6 (530)	3530-4.4 (940)	3530/4.8 (940)
CIRCLING (H) OVER	2595	(500-1.6)	(600-1.6)	(1000-4.4)	(850) (900-4.4)
* CUANDO ALS U/S INCREMENTAR VIS EN 0.4 km ** EXCLUSIVO MILITAR * WHEN ALS U/S INCREASE VIS IN 0.4 km ** MILITARY USE ONLY					

GS	kt	80	100	120	140	160	180
FAP-THR:	mins						
FAP-MAPT:	mins	NO AUTORIZADO EL CRONOMETRAJE // TIMING NOT AUTHORIZED					
ROD: 5.4 %	ft/min	468	585	702	819	937	1054

ALT DME (BBI) FNA												
13	12	11	10	9	8	7	6	5	4	3	2	1
											3200	3530



CAMBIOS: CORRECCIÓN EN TABLA ALT DME (BBI) FNA.
CHANGES: CORRECTION IN ALT DME (BBI) FNA BOX.

SALAMANCA/Matacán AD

REQUISITOS DE LA BASE DE DATOS AERONÁUTICA
AERONAUTICAL DATABASE REQUIREMENTS

PROCEDIMIENTOS DE APROXIMACIÓN POR INSTRUMENTOS // INSTRUMENT APPROACH PROCEDURES

VOR RWY 21

PUNTO POINT	LAT	LONG	AZIMUT VERDADERO TRUE BEARING	DISTANCIA DME DME DISTANCE (NM)
VOR/DME BBI (IAF/FAF)	410100.1N	0052724.6W	-	-
MAPT	405820.8N	0052915.8W	027.92° (BBI)	3.00 DME BBI
Aproximación final de no precisión - Pendiente (Ángulo de descenso) // Non-precision final approach - Slope (Descent angle)				5.38% (3.08°)