

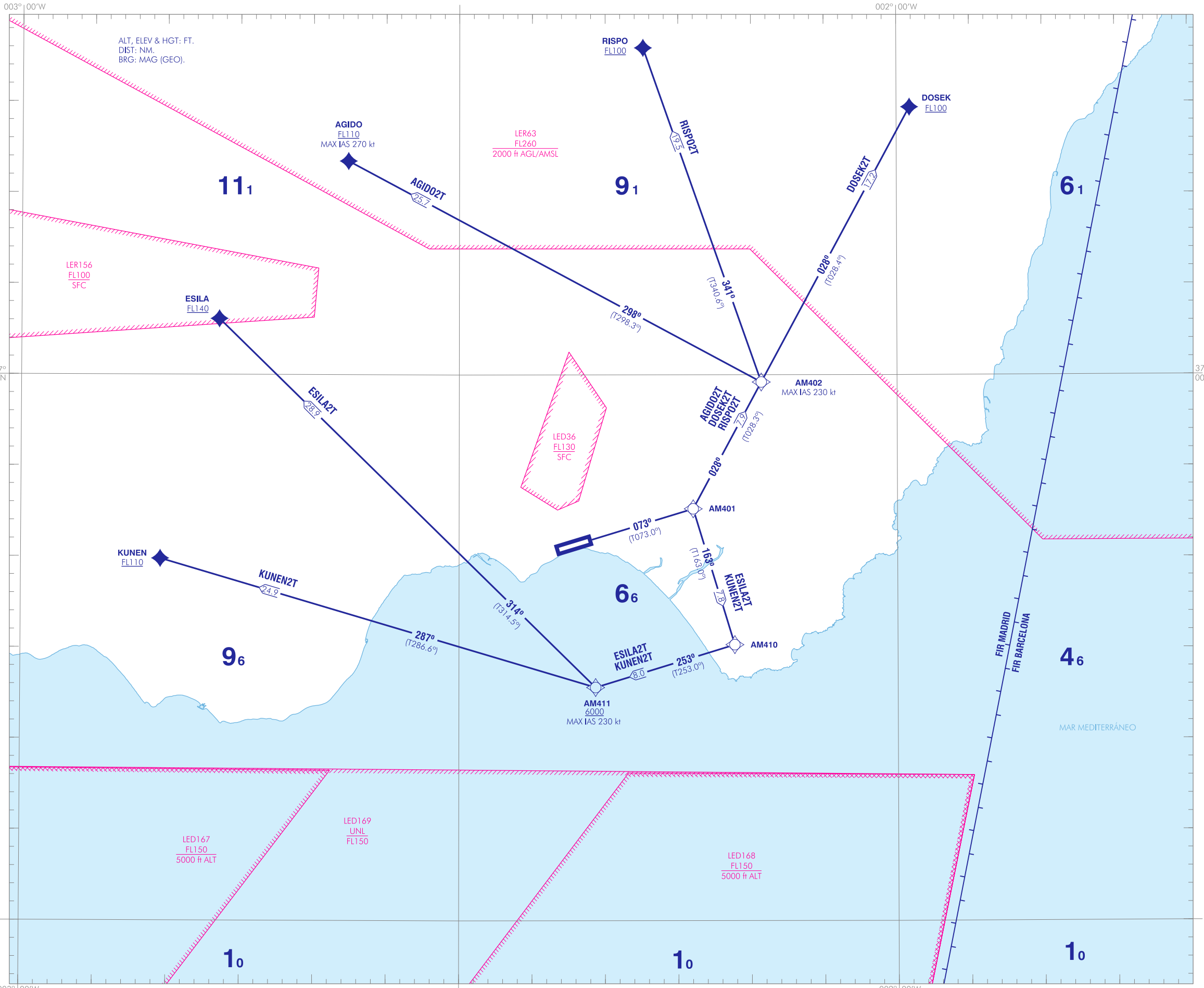
CARTA DE SALIDA NORMALIZADA
VUELO POR INSTRUMENTOS (SID) RNAV1 (GNSS)-OACI

TA 6000

VAR 0° (2020)

APP 118.350 MHz
TWR 118.350 MHz

AGIDO2T DOSEK2T ESILA2T
KUNEN2T RISPO2T

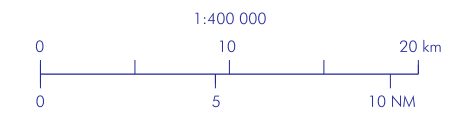


**PROCEDIMIENTOS DE SALIDA
DEPARTURE PROCEDURES**

NOTAS:
- SE REQUIERE APROBACIÓN RNAV1.
- GNSS REQUERIDO.
- AGIDO2T, DOSEK2T, RISPO2T SUJETAS A LA ACTIVIDAD DE LA LER63.
- NOTAS, RESTRICCIONES, OBST CERCANOS QUE VULNERAN LAS OIS: VER DESCRIPCIÓN TEXTUAL.

NOTES:
- RNAV1 APPROVAL REQUIRED.
- GNSS REQUIRED.
- AGIDO2T, DOSEK2T, RISPO2T SUBJECT TO LER63 ACTIVITY.
- NOTES, RESTRICTIONS, CLOSE-IN OBST WHICH PENETRATE THE OIS: SEE TEXTUAL DESCRIPTION.

CAMBIOS: CORRECCIÓN IAS MAX EN AM402.
CHANGES: AM402 MAX IAS CORRECTION.



INTENCIONADAMENTE EN BLANCO
INTENTIONALLY BLANK

ALMERÍA AD

COORDENADAS WAYPOINTS // WAYPOINTS COORDINATES	
WPT	COORD
AGIDO	371144.5N 0023737.0W
AM401	365238.9N 0021359.1W
AM402	365936.7N 0020918.5W
AM410	364510.7N 0021108.8W
AM411	364249.8N 0022039.7W
DOSEK	371443.3N 0015906.3W
ESILA	370305.1N 0024626.9W
KUNEN	364954.3N 0025026.7W
RISPO	371759.0N 0021724.1W

SALIDAS NORMALIZADAS POR INSTRUMENTOS (SID) RNAV1 (GNSS)

STANDARD INSTRUMENT DEPARTURES (SID) RNAV1 (GNSS)

PISTA 07

RUNWAY 07

NOTAS APLICABLES A TODAS LAS SID:

NOTES APPLICABLE TO ALL SID:

- Se requiere aprobación RNAV1.
- GNSS requerido.

- RNAV1 approval required.
- GNSS required.

DESCRIPCIÓN TABULAR DEL PROCEDIMIENTO
PROCEDURE TABULAR DESCRIPTION

Número de serie Serial number	Descriptor de trayectoria Path Terminator	Identificador de punto de recorrido Waypoint identifier	Sobrevuelo Fly-over	Curso/Derrota Course/Track M (T)	Variación magnética Magnetic variation	Distancia Distance (NM)	Dirección de viraje Turn direction	Altitud Altitude (ft)	Velocidad Speed (kt)	VPA/TCH (ft)	Especificación de navegación Navigation specification
AGIDO2T RNAV1 (GNSS)											
SUJETA A LA ACTIVIDAD DE LA LER63 // SUBJECT TO LER63 ACTIVITY. AUTORIZACIÓN INICIAL ATC: ASCENDER CON PENDIENTE MÍNIMA 6.8% HASTA FL110 Y ESPERAR POSTERIOR AUTORIZACIÓN // INITIAL ATC CLEARANCE: CLIMB WITH MINIMUM CLIMB GRADIENT OF 6.8% TO FL110 AND WAIT FOR FURTHER CLEARANCE.											
001	CF	AM401	-	073 (073.0)	-0.0	-	-	-	-	-	RNAV1
002	TF	AM402	-	028 (028.3)	-0.0	7.9	-	-	-230	-	RNAV1
003	TF	AGIDO	-	298 (298.3)	-0.0	25.7	-	+FL110	-270	-	RNAV1
DOSEK2T RNAV1 (GNSS)											
SUJETA A LA ACTIVIDAD DE LA LER63 // SUBJECT TO LER63 ACTIVITY. AUTORIZACIÓN INICIAL ATC: ASCENDER CON PENDIENTE MÍNIMA 5.5% HASTA FL100 Y ESPERAR POSTERIOR AUTORIZACIÓN // INITIAL ATC CLEARANCE: CLIMB WITH MINIMUM CLIMB GRADIENT OF 5.5% TO FL100 AND WAIT FOR FURTHER CLEARANCE.											
001	CF	AM401	-	073 (073.0)	-0.0	-	-	-	-	-	RNAV1
002	TF	AM402	-	028 (028.3)	-0.0	7.9	-	-	-230	-	RNAV1
003	TF	DOSEK	-	028 (028.4)	-0.0	17.2	-	+FL100	-	-	RNAV1
ESILA2T RNAV1 (GNSS)											
AUTORIZACIÓN INICIAL ATC: ASCENDER CON PENDIENTE MÍNIMA 5.2% HASTA FL140 Y ESPERAR POSTERIOR AUTORIZACIÓN // INITIAL ATC CLEARANCE: CLIMB WITH MINIMUM CLIMB GRADIENT OF 5.2% TO FL140 AND WAIT FOR FURTHER CLEARANCE.											
001	CF	AM401	-	073 (073.0)	-0.0	-	-	-	-	-	RNAV1
002	TF	AM410	-	163 (163.0)	-0.0	7.8	-	-	-	-	RNAV1
003	TF	AM411	-	253 (253.0)	-0.0	8.0	-	+6000	-230	-	RNAV1
004	TF	ESILA	-	314 (314.5)	-0.0	28.9	-	+FL140	-	-	RNAV1
KUNEN2T RNAV1 (GNSS)											
AUTORIZACIÓN INICIAL ATC: ASCENDER CON PENDIENTE MÍNIMA 5.2% HASTA FL110 Y ESPERAR POSTERIOR AUTORIZACIÓN // INITIAL ATC CLEARANCE: CLIMB WITH MINIMUM CLIMB GRADIENT OF 5.2% TO FL110 AND WAIT FOR FURTHER CLEARANCE											
001	CF	AM401	-	073 (073.0)	-0.0	-	-	-	-	-	RNAV1
002	TF	AM410	-	163 (163.0)	-0.0	7.8	-	-	-	-	RNAV1
003	TF	AM411	-	253 (253.0)	-0.0	8.0	-	+6000	-230	-	RNAV1
004	TF	KUNEN	-	287 (286.6)	-0.0	24.9	-	+FL110	-	-	RNAV1
RISPO2T RNAV1 (GNSS)											
SUJETA A LA ACTIVIDAD DE LA LER63 // SUBJECT TO LER63 ACTIVITY. AUTORIZACIÓN INICIAL ATC: ASCENDER CON PENDIENTE MÍNIMA 5.5% HASTA FL100 Y ESPERAR POSTERIOR AUTORIZACIÓN // INITIAL ATC CLEARANCE: CLIMB WITH MINIMUM CLIMB GRADIENT OF 5.5% TO FL100 AND WAIT FOR FURTHER CLEARANCE.											
001	CF	AM401	-	073 (073.0)	-0.0	-	-	-	-	-	RNAV1
002	TF	AM402	-	028 (028.3)	-0.0	7.9	-	-	-230	-	RNAV1
003	TF	RISPO	-	341 (340.6)	-0.0	19.5	-	+FL100	-	-	RNAV1

OBSTÁCULOS CERCANOS QUE PENETRAN LA OIS // CLOSE-IN OBSTACLES WHICH PENETRATE THE OIS					
OBST	RWY	LAT	LONG	HGT (ft)	ELEV (ft)
Árbol // Tree	07	365059.7N	0022107.3W	31	107
Árbol // Tree	07	365059.8N	0022106.7W	33	109
Árbol // Tree	07	365100.0N	0022106.7W	27	104
Árbol // Tree	07	365102.0N	0022103.2W	34	122
Árbol // Tree	07	365059.8N	0022106.4W	28	104
Árbol // Tree	07	365059.8N	0022106.6W	27	103
Árbol // Tree	07	365100.5N	0022105.0W	30	110
Árbol // Tree	07	365059.7N	0022106.3W	28	104
Árbol // Tree	07	365102.2N	0022102.8W	32	120
Árbol // Tree	07	365100.5N	0022104.8W	31	110
Árbol // Tree	07	365100.1N	0022106.1W	27	104
Árbol // Tree	07	365059.7N	0022106.1W	28	103
Árbol // Tree	07	365100.4N	0022104.7W	30	107
Árbol // Tree	07	365102.2N	0022101.6W	30	116
Farola // Lampost	07	365101.7N	0022102.7W	23	111
Foco // Focus	07	365104.4N	0022053.1W	43	133
Foco // Focus	07	365106.7N	0022053.2W	42	133
Foco // Focus	07	365104.4N	0022051.2W	42	133
Foco // Focus	07	365106.8N	0022051.3W	41	133
Torre eléctrica // Electrical TWR	07	365120.7N	0022022.7W	63	201

OBSTÁCULOS SIGNIFICATIVOS // SIGNIFICANT OBSTACLES					
OBST	RWY	LAT	LONG	HGT (ft)	ELEV (ft)
Torre eléctrica // Electrical TWR	07	365137.4N	0021951.7W	117	331
Vértice geodésico // Geodesic vertex	07	365914.5N	0021148.2W	-	2481
Vértice geodésico // Geodesic vertex	07	370128.4N	0021230.9W	-	3294
Terreno // Ground	07	370116.0N	0021223.7W	0	3267
Terreno // Ground	07	365900.4N	0021156.8W	0	2236
Terreno // Ground	07	365856.8N	0021201.9W	0	2201
Terreno // Ground	07	365843.4N	0021215.0W	0	2093
Terreno // Ground	07	365838.7N	0021236.7W	0	1965
Terreno // Ground	07	365830.7N	0021233.2W	0	1939
Terreno // Ground	07	365838.6N	0021255.9W	0	1819
Terreno // Ground	07	365836.5N	0021252.8W	0	1813
Terreno // Ground	07	365748.2N	0021304.7W	0	1690
Terreno // Ground	07	365739.5N	0021326.7W	0	1571
Terreno // Ground	07	365706.2N	0021306.3W	0	1493
Terreno // Ground	07	365948.8N	0021416.7W	0	3460
Terreno // Ground	07	365940.6N	0021404.2W	0	3327
Terreno // Ground	07	365925.8N	0021409.2W	0	3300
Terreno // Ground	07	365938.8N	0021342.0W	0	3135
Terreno // Ground	07	365904.8N	0021333.2W	0	2901
Terreno // Ground	07	365900.1N	0021247.4W	0	2180
Terreno // Ground	07	365856.9N	0021241.0W	0	2174
Terreno // Ground	07	365843.4N	0021215.0W	0	2093
Terreno // Ground	07	365857.9N	0021306.6W	0	2051
Terreno // Ground	07	365204.2N	0024839.5W	0	5945