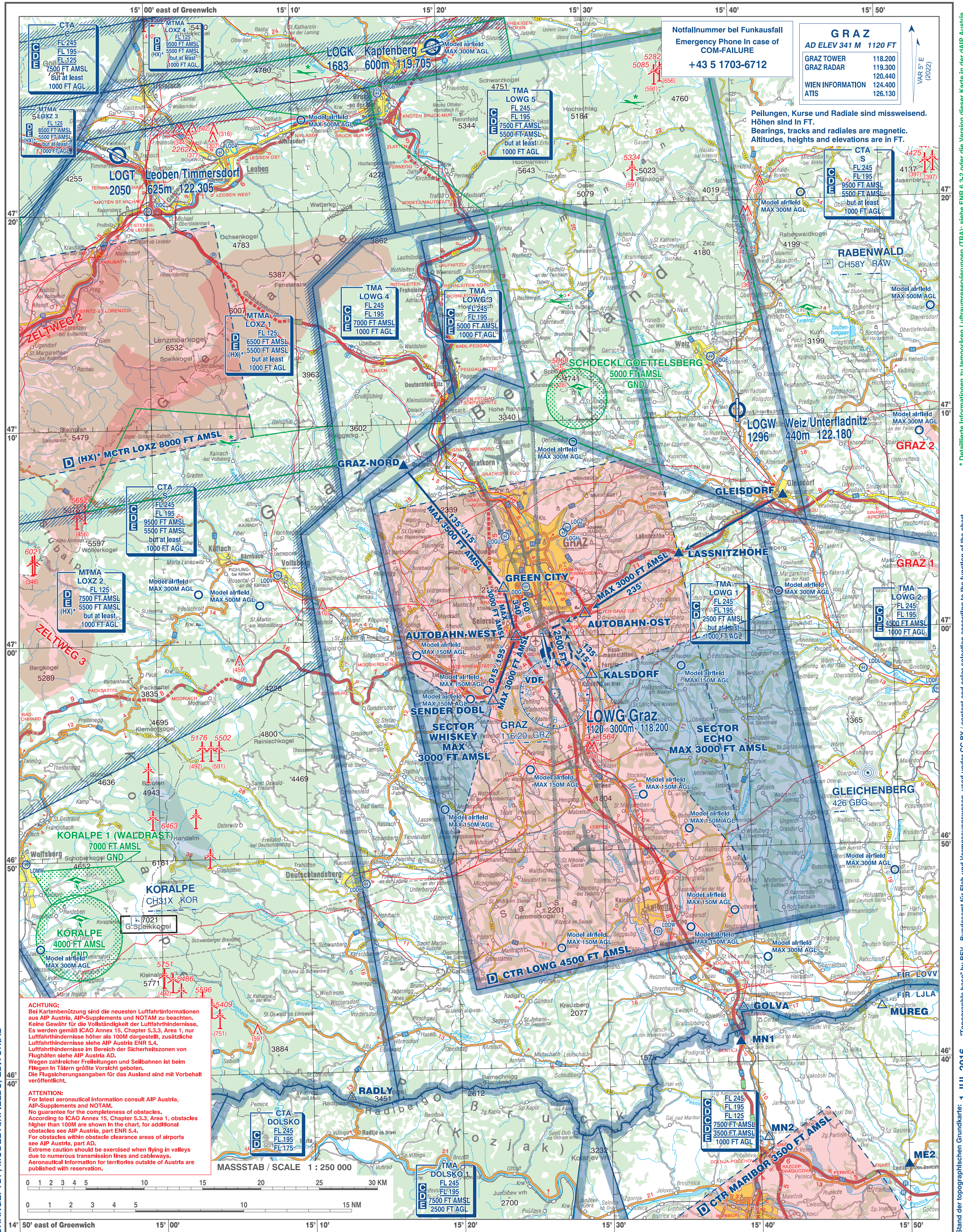


SICHTFLUGKARTE
CHART FOR VFR FLIGHTS

GRAZ
Österreich Austria



Notfallnummer bei Funkausfall
Emergency Phone in case of
COM-FAILURE
+43 5 1703-6712

Peilungen, Kurse und Radiale sind missweisend.
Höhen sind in FT.
Bearings, tracks and radials are magnetic.
Altitudes, heights and elevations are in FT.

ACHTUNG:
Bei Kartenbenützung sind die neuesten Luftfahrtinformationen aus AIP Austria, AIP-Supplements und NOTAM zu beachten. Keine Gewähr für die Vollständigkeit der Luftfahrthindernisse. Es werden gemäß ICAO Annex 15, Chapter 5.3.3, Area 1, nur Luftfahrthindernisse höher als 100M dargestellt; zusätzliche Luftfahrthindernisse siehe AIP Austria ENR 5.4. Luftfahrthindernisse im Bereich der Sicherheitszonen von Flughäfen siehe AIP Austria AD.
Wegen zahlreicher Freileitungen und Seilbahnen ist beim Fliegen in Tälern größte Vorsicht geboten.
Die Flugsicherungsangaben für das Ausland sind mit Vorbehalt veröffentlicht.

ATTENTION:
For latest aeronautical information consult AIP Austria, AIP-Supplements and NOTAM.
No guarantee for the completeness of obstacles.
According to ICAO Annex 15, Chapter 5.3.3, Area 1, obstacles higher than 100M are shown in the chart, for additional obstacles see AIP Austria, part ENR 5.4.
For obstacles within obstacle clearance areas of airports see AIP Austria, part AD.
Extreme caution should be exercised when flying in valleys due to numerous transmission lines and cableways.
Aeronautical information for territories outside of Austria are published with reservation.

CHANGE: VDF; MODEL AIRFIELDS; EDITORIAL

* Detaillierte Informationen zu temporären Lufttraumreservierungen (TRA): siehe ENR 6.3.2 oder die Version dieser Karte in der dAIP Austria
 * For detailed information concerning temporary reserved areas (TRA): see ENR 6.3.2 or the version of this chart in the dAIP Austria
 * Topographic base by BEV - Bundesamt für Eich- und Vermessungswesen, used under CC BY / content and color selection according to the function of the chart
 * Date of topographic base: 1 JUL 2016