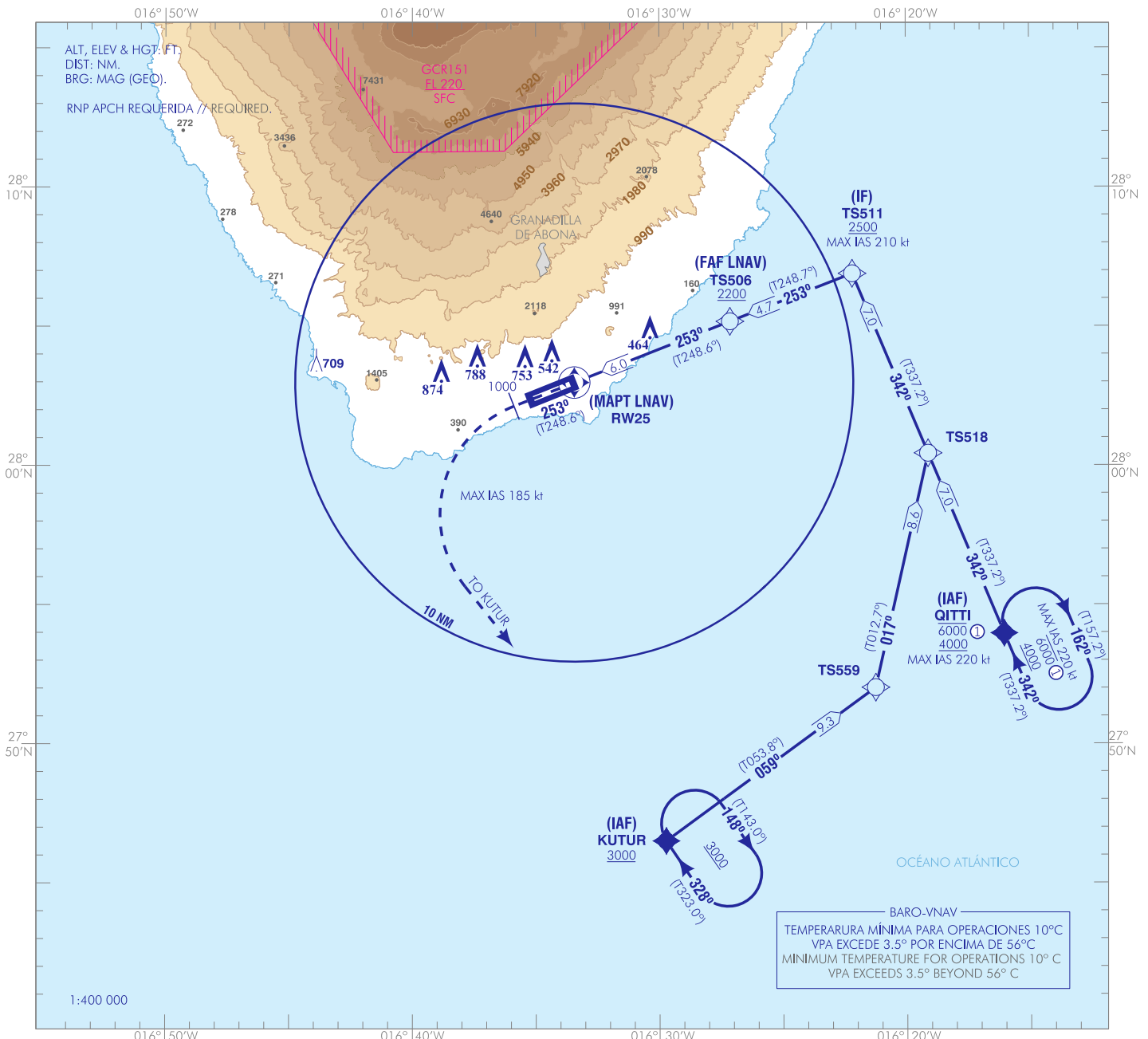


CARTA DE APROXIMACIÓN
POR INSTRUMENTOS-OACI

ELEV AD
209
VAR 5°W (2020)

APP 127.700 MHz
TWR 119.000 MHz
GMC 121.900 MHz
ATIS 118.675 MHz

TENERIFE SUR
RNP Y
RWY 25



FRUSTRADA: SUBIR EN CURSO MAGNÉTICO 253° HASTA ALCANZAR 1000. VIRAR A LA IZQUIERDA (IAS MAX 185 kt) DIRECTO A KUTUR ASCIENDIENDO A 3000 PARA INTEGRARSE A LA ESPERA.
MISSED APCH: CLIMB ON MAGNETIC COURSE 253° UP TO 1000. TURN LEFT (MAX IAS 185 kt) DIRECT TO KUTUR CLIMBING UP TO 3000 AND HOLD.

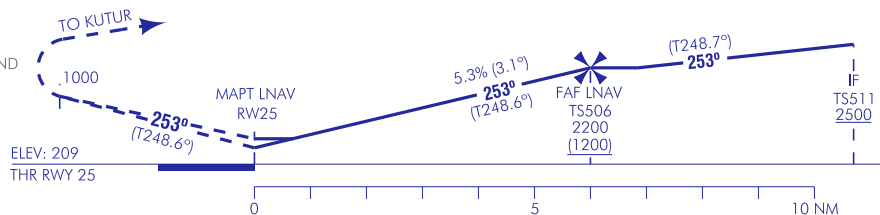
① NIVEL MÁXIMO UTILIZABLE EXCEPTO AUTORIZACIÓN ATC.
- AVISO: RIESGO CIZALLADURA POSITIVA [+15, +30kt] POR DEBAJO DE 1600 CON VIENTO EN SUPERFICIE SUPERIOR A 15 kt CON DIRECCIÓN SW-NW.
- CONTROL DE VELOCIDAD:

- SI NO SE RECIBEN INSTRUCCIONES DIFERENTES DEL ATC, CRUZAR 12.0 NM A RWY25 A IAS 210 kt, 9.0 NM A RWY25 A IAS 190 kt Y 4.0 NM A RWY25 A IAS 160 kt.
- SI NO PUEDE CUMPLIR, NOTIFIQUELO AL ATC EN PRIMERA COMUNICACIÓN.

① MAXIMUM USABLE LEVEL EXCEPT ATC CLEARANCE.
- WARNING: RISK OF POSITIVE SHEARING
[+15, +30kt] BELOW 1600 WITH SURFACE WIND OVER 15kt, AND SW-NW DIRECTION.

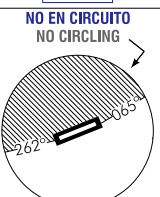
- SPEED CONTROL:

- IF NO DIFFERENT INSTRUCTIONS ARE RECEIVED FROM ATC, CROSS 12.0 NM TO RWY25 AT 210 kt IAS, 9.0 NM TO RWY25 AT 190 kt IAS AND 4.0 NM TO RWY25 AT 160 kt IAS.
- IF UNABLE TO COMPLY, NOTIFY ATC IN INITIAL CALL.



LNAV/VNAV RDH 49

TA 6000



HGT REF ELEV THR RWY 25

OCA/H		A	B	C	D
STA	LNAV	2.5%	940 (740)		
	LNAV / VNAV	2.5%	590 (382)	600 (392)	620 (412)
En círculo (H) sobre 209		1070 (870)	1140 (940)	1290 (1090)	
Circling (H) over					

GS	kt	80	100	120	140	160	180
FAP-THR:	min:s						
FAP-MAPT:	min:s						
ROD: 5.3 %	ft/min	432	540	648	756	864	972

ALT/HGT RW25 FNA												
13	12	11	10	9	8	7	6	5	4	3	2	1
								1880 (1670)	1560 (1350)	1240 (1030)		

CAMBIOS: CAMBIO NOMBRE ARAJE POR QITTI. CHANGES: NAME CHANGE ARAJE BY QITTI.

TENERIFE SUR AD

REQUISITOS DE LA BASE DE DATOS AERONÁUTICA
AERONAUTICAL DATABASE REQUIREMENTS

PROCEDIMIENTOS DE APROXIMACIÓN POR INSTRUMENTOS // INSTRUMENT APPROACH PROCEDURES

RNP Y RWY 25

COORDENADAS WAYPOINTS // WAYPOINTS COORDINATES	
WPT	COORD
QITTI (IAF)	275358.1N 0161603.1W
KUTUR (IAF)	274630.8N 0162943.9W
RW25	280259.1N 0163326.4W
TS506 (FAP)	280510.6N 0162707.9W
TS511 (IF)	280653.6N 0162210.8W
TS518	280026.3N 0161906.8W
TS559	275201.4N 0162115.2W

Aproximación final de no precisión (LNAV) -Pendiente (Ángulo de descenso) // Non-precision final approach (LNAV) - Slope (Descent angle)	5.33% (3.05°)
Aproximación final APV BARO (LNAV/VNAV) - Pendiente (Ángulo de descenso) // APV BARO final approach (LNAV/VNAV) - Slope (Descent angle)	5.33% (3.05°)

DESCRIPCIÓN TABULAR DEL PROCEDIMIENTO
PROCEDURE TABULAR DESCRIPTION

Número de serie Serial number	Descriptor de trayectoria Path Terminator	Identificador de punto de recorrido Waypoint identifier	Sobrevuelo Fly-over	Curso / Derrota Course/Track °M (°T)	Variación magnética Magnetic variation	Distancia Distance (NM)	Dirección de viraje Turn direction	Altitud Altitude (ft)	Velocidad Speed (kt)	VPA/TCH (°/ft)	Especificación de navegación Navigation specification
QITTI (IAF)											
001	IF	QITTI	-	-	+4.7	-	-	-6000 (1) +4000	-220	-	RNP APCH
002	TF	TS518	-	342 (337.2)	+4.7	7.0	-	-	-	-	RNP APCH
003	TF	TS511	-	342 (337.2)	+4.7	7.0	-	+2500	-210	-	RNP APCH
004	TF	TS506	-	253 (248.7)	+4.7	4.7	-	+2200	-	-	RNP APCH
005	TF	RW25	Y	253 (248.6)	+4.7	6.0	-	+260	-	3.1/49	RNP APCH
006	CA	-	-	253 (248.6)	+4.7	-	-	+1000	-	-	RNP APCH
007	DF	KUTUR	-	-	+4.7	-	L	@3000	-185	-	RNP APCH

(1) Excepto autorización ATC. // Except ATC clearance.

KUTUR (IAF)											
001	IF	KUTUR	-	-	+4.7	-	-	+3000	-	-	RNP APCH
002	TF	TS559	-	058 (053.8)	+4.7	9.3	-	-	-	-	RNP APCH
003	TF	TS518	-	017 (012.7)	+4.7	8.6	-	-	-	-	RNP APCH
004	TF	TS511	-	342 (337.2)	+4.7	7.0	-	+2500	-210	-	RNP APCH
005	TF	TS506	-	253 (248.7)	+4.7	4.7	-	+2200	-	-	RNP APCH
006	TF	RW25	Y	253 (248.6)	+4.7	6.0	-	+259	-	3.1/49	RNP APCH
007	CA	-	-	253 (248.6)	+4.7	-	-	+1000	-	-	RNP APCH
008	DF	KUTUR	-	-	+4.7	-	L	@3000	-185	-	RNP APCH

CIRCUITOS DE ESPERA // HOLDING PATTERN

Descriptor de trayectoria Path Terminator	Identificador de punto de recorrido Waypoint identifier	Sobrevuelo Fly-over	Curso/Derrota Course/Track °M (°T)	Variación magnética Magnetic variation	Distancia/ Tiempo de alejamiento Distance/ Outbound time	Dirección de viraje Turn direction	Altitud MNN/ MNM altitude (ft)	Altitud MAX MAX altitude (ft)	Velocidad Speed (kt)	Especificación de navegación Navigation specification
HM	QITTI	-	342 (337.2)	+4.7	1 min	R	+4000	6000 (1)	-220	RNAV1
HM	KUTUR	-	328 (323.0)	+4.7	1 min	R	+3000	-	-	RNAV1

(1) Excepto autorización ATC. // Except ATC clearance.

RNAV1 REQUERIDA // REQUIRED
RNAV1 (DME/DME) DME TFN CRÍTICO // CRITICAL