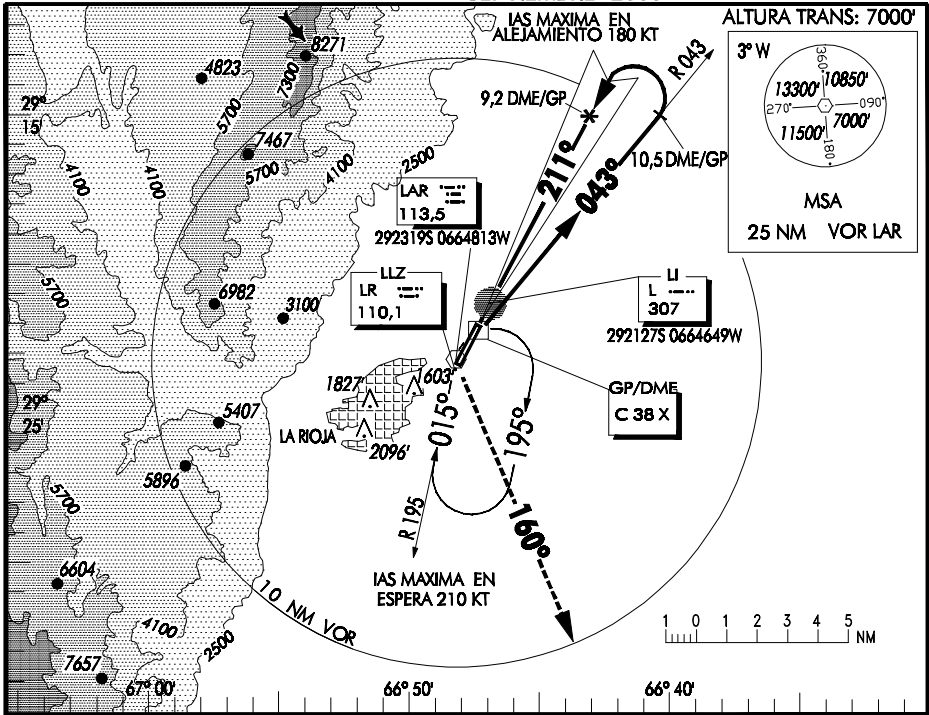


TMA	118.45	LA RIOJA
APP	118.45	
TWR	118.45	
AUXILIAR	119.15	

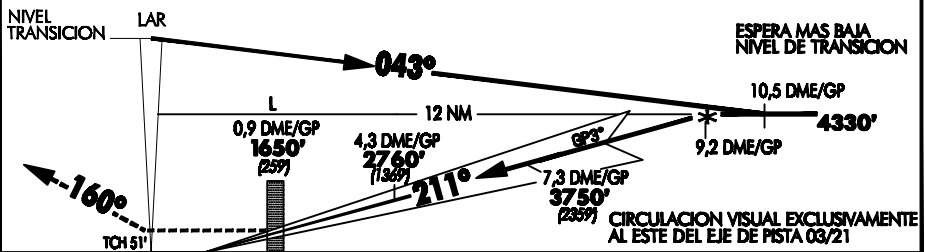
**LA RIOJA/CAP. VICENTE ALMONACID (SANL)  
LA RIOJA/ARGENTINA  
IAC N°1 VOR ILS/DME PISTA 21**

SEPTIEMBRE 2003

ELEVACION : 1437 FT



**APROX. FRUSTRADA: SOBRE "L" (0,9 DME/GP) MANTENER RUMBO 211° HASTA VOR "LAR" ADOPTAR RUMBO 160° EN ASCENSO PARA 7000 FT Y SEGUIR INSTRUCCIONES DEL CONTROL.**



		DIRECTA PISTA 21				CIRCULACION VISUAL			
CAT	ILS COMPLETO		SIN GP		CAT	M	D	A	VIS
	DA 1650'	DH 259'	MDA 1770'	MDH 379'					
A	1200 M		2000 M		A	1820'	383'	2000 M	SIN DME/GP NO AUTORIZADO
B					B	1950'	513'	2800 M	
C					C	2050'	613'	3700 M	
D					D	2150'	713'	4600 M	

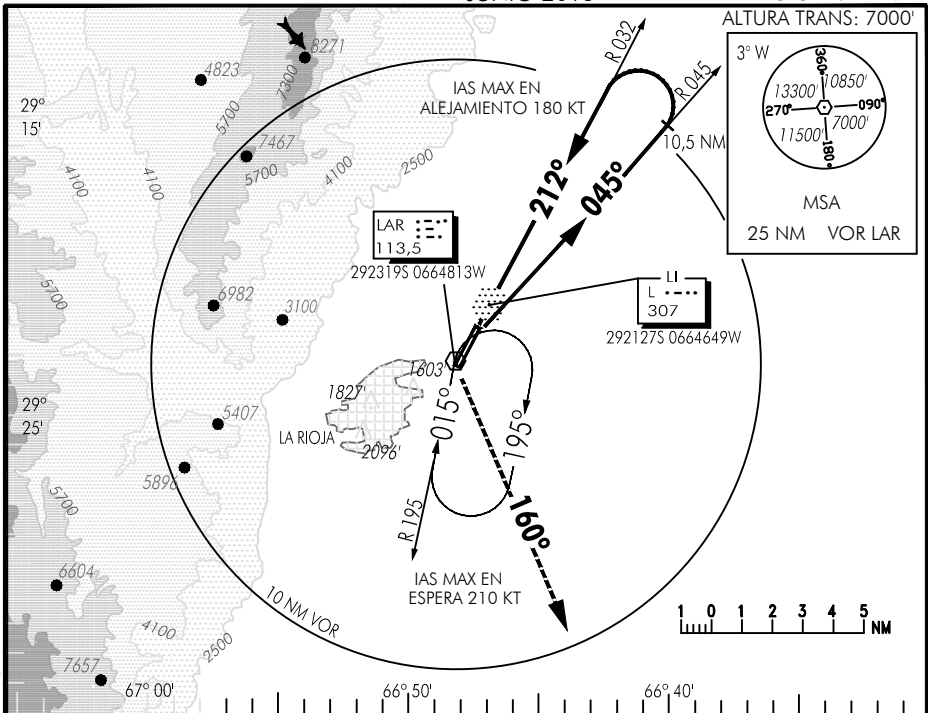
  

GS KT	90	100	110	120	130	140	150
9.2 DME/GP - L 8.3 NM	5:32	4:59	4:32	4:09	3:50	3:33	3:19
FFM	500	550	600	650	700	750	800

DIRECCION DE TRANSITO AEREO

TMA	118.45	LA RIOJA
APP	118.45	
TWR	118.45	
AUXILIAR	119.15	

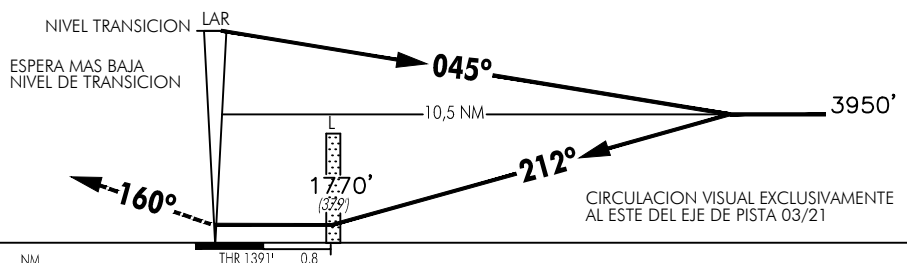
LA RIOJA/CAP VICENTE ALMONACID (SANL)  
 LA RIOJA/ARGENTINA  
 IAC N°3 VOR LI O GNSS PISTA 21  
 JUNIO 2013 ELEVACION : 1437FT



Cambios: Se agrega procedimiento de aproximación sobrepuista (OVERLAY) - SUP A 09/13.ENR 4.2-SEC 3.8.

DIRECCION DE REGULACION,NORMAS Y PROCEDIMIENTOS - DININA -

APROX. FRUSTRADA: SOBRE VOR "LAR" ADOPTAR RUMBO 160° EN ASCENSO PARA 7000 FT Y SEGUIR INSTRUCCIONES DEL CONTROL.



DIRECTA PISTA 21								CIRCULACION VISUAL				
CAT	VOR LI				VOR				CAT	M D A	MDH	V I S
	MDA	DH	MDA	MDH	MDA	MDH	MDA	MDH				
A	1770'	379'	1770'	379'	A	1820'	383'	2000 M				
B	2000 M		2000 M		B	1950'	513'	2800 M				
C					C	2050'	613'	3700 M				
D	2400 M		2400 M		D	2150'	713'	4600 M				
GS KT	90	100	110	120	130	140	150					