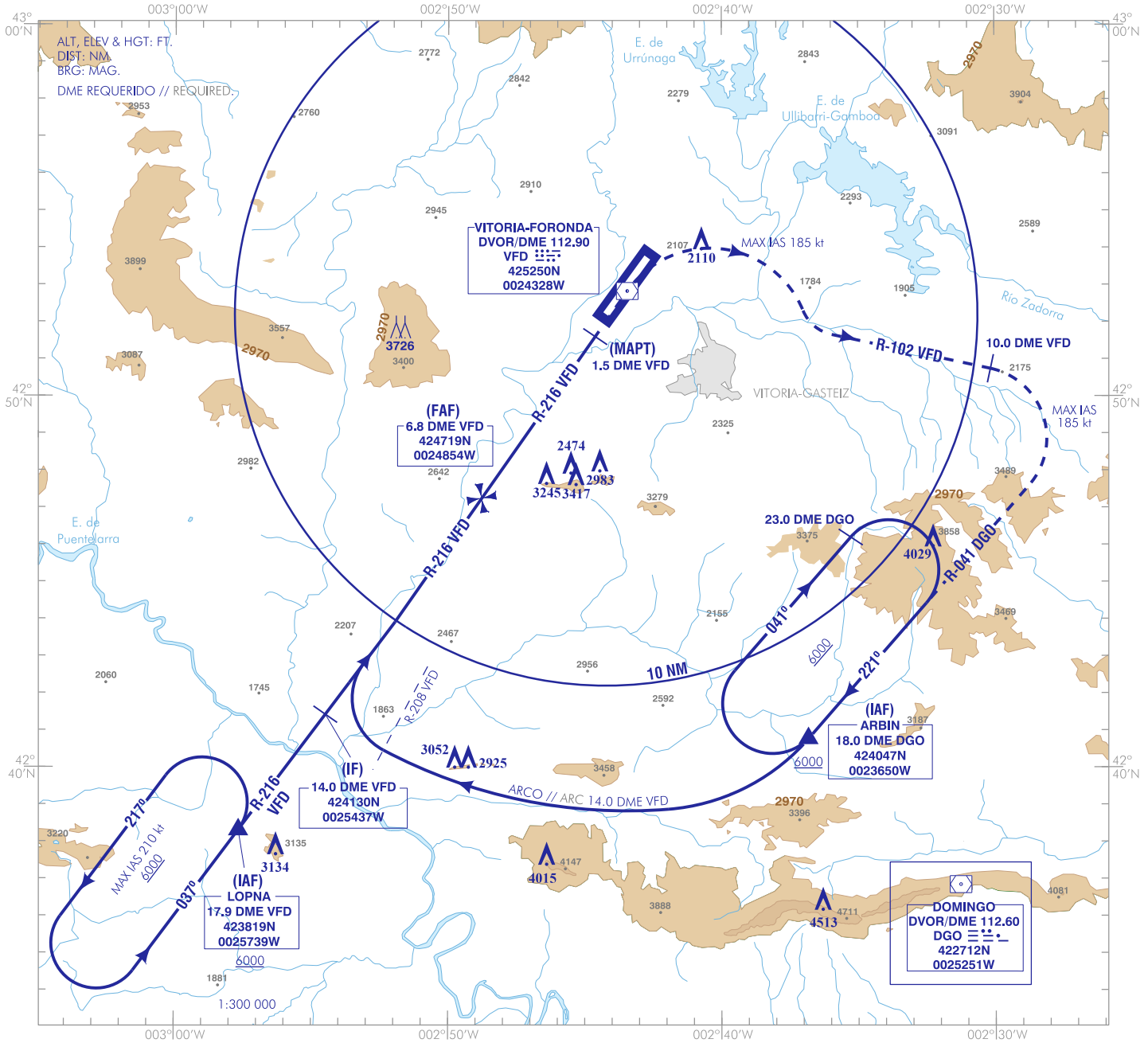


CARTA DE APROXIMACIÓN
POR INSTRUMENTOS-OACI

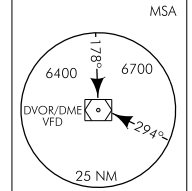
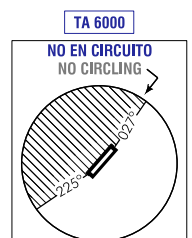
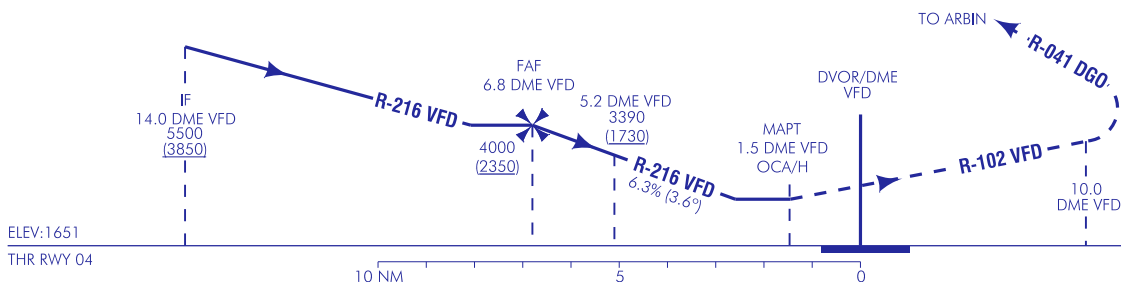
ELEV AD
1682
VAR 0° (2020)

APP 118.450 MHz
TWR 118.450 MHz
GMC 121.805 C
ATIS 119.355 C

VITORIA
VOR
RWY 04



FRUSTRADA: SUBIR DIRECTO A DVOR/DME VFD. VIRAR A LA DERECHA (IAS MAX 185 kt) PARA SEGUIR R-102 VFD HASTA 10.0 DME VFD. VIRAR A LA DERECHA (IAS MAX 185 kt) PARA INTERCEPTAR Y SEGUIR R-041 DGO DIRECTO A ARBIN ASCIENDIENDO A 6000 PARA INTEGRARSE EN LA ESPERA.
MISSED APCH: CLIMB DIRECT TO DVOR/DME VFD. TURN RIGHT (MAX IAS 185 kt) TO FOLLOW R-102 VFD UP TO 10.0 DME VFD. TURN RIGHT (MAX IAS 185 kt) TO INTERCEPT AND FOLLOW R-041 DGO DIRECT TO ARBIN CLIMBING TO 6000 TO JOIN THE HOLDING.



CAMBIOS: NUEVA APROXIMACIÓN, RENUMERACIÓN.
CHANGES: NEW APPROACH, RENUMBERING.

HGT REF ELEV THR RWY 04

STA	OCA/H	A	B	C	D
	2.5%	2530 (880)			
				RESTRINGIDA A OCA/H DE CIRCUITO POR PENDIENTE EXCESIVA EN FNA RESTRICTED TO OCA/H IN CIRCUIT DUE TO EXCESSIVE SLOPE IN FNA	
En círculo (H) sobre Circling (H) over	1682	2530 (850)	3430 (1750)	3830 (2150)	

GS	kt	80	100	120	140	160	180
FAF-THR:	min:s						
FAF-MAPT:	min:s	NO AUTORIZADO EL CRONOMETRAJE // TIMING NOT AUTHORIZED					
ROD: 6.3%	ft/min	513	642	770	898	1027	1155

ALT/HGT DME (VFD) FNA							
13	12	11	10	9	8	7	6
							3690 (2040)
							3310 (1660)
							2920 (1270)
							2540 (890)

VITORIA AD

REQUISITOS DE LA BASE DE DATOS AERONÁUTICA
 AERONAUTICAL DATABASE REQUIREMENTS

PROCEDIMIENTOS DE APROXIMACIÓN POR INSTRUMENTOS // INSTRUMENT APPROACH PROCEDURES

→ VOR RWY 04

PUNTO POINT	LAT	LONG	AZIMUT VERDADERO TRUE BEARING	DISTANCIA DME DME DISTANCE (NM)
ARBIN (IAF)	424046.5N	0023649.5W	041.00° (DGO)	18.00 DME DGO
LOPNA (IAF)	423819.1N	0025738.6W	215.82° (VFD)	17.88 DME VFD
IF	424129.8N	0025437.3W	216.00° (VFD)	14.00 DME VFD
FAF	424719.3N	0024854.0W	216.00° (VFD)	6.81 DME VFD
MAPT	425137.3N	0024439.7W	216.00° (VFD)	1.50 DME VFD
Aproximación final de no precisión - Pendiente (Ángulo de descenso) // Non-precision final approach - Slope (Descent angle)				6.34% (3.62°)