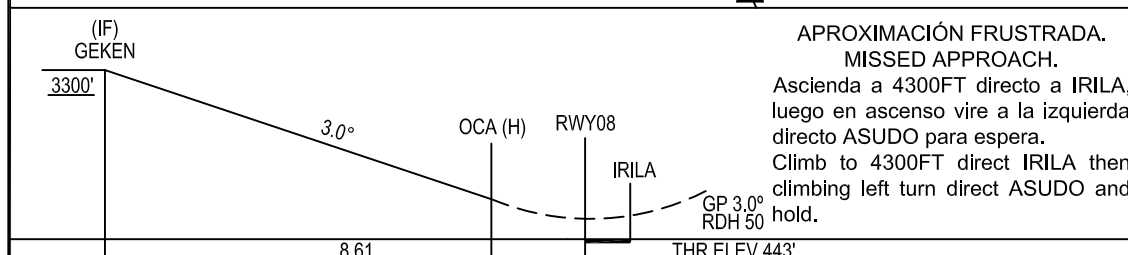
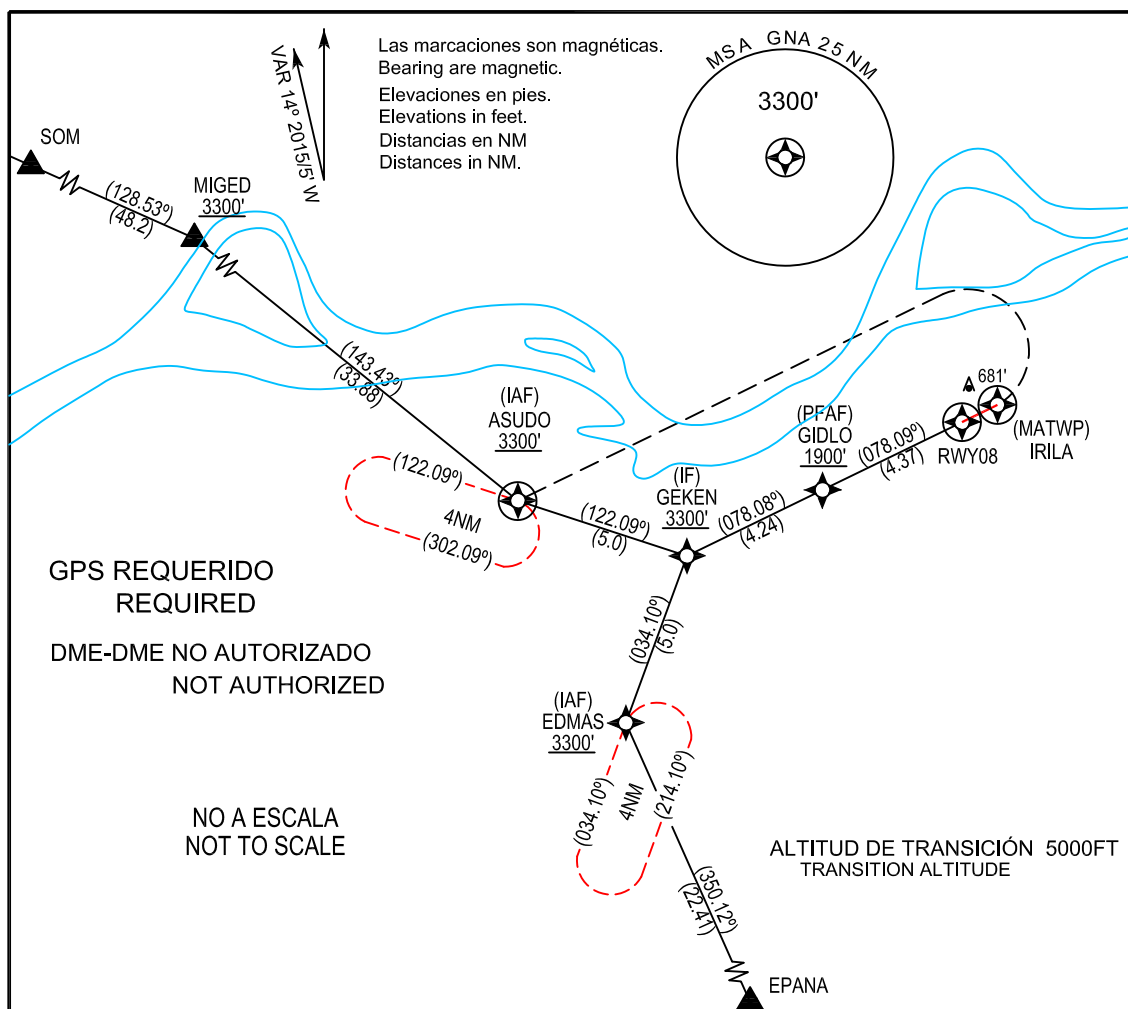


CARTA DE APROXIMACIÓN POR INSTRUMENTOS
INSTRUMENT APPROACH CHART
IAC

ELEV 473FT

APP	119.50, 120.30
TWR	118.00, 123.50
SMC	121.90
ATIS	132.70
Emerg	121.50

CIUDAD GUAYANA
Gral. Manuel Carlos Piar
INTL del Orinoco
RNP Y RWY 08



Ascienda a 4300FT directo a IRILA, luego en ascenso vire a la izquierda directo ASUDO para espera.
Climb to 4300FT direct IRILA then climbing left turn direct ASUDO and

A aterrizaje directo (STRAIGHT IN) RWY 08				
CAT	A	B	C	D
	OCA (H) 842' (399')		VIS 1KM	

NOTAS: Procedimiento NA usando reglaje altímetro remoto. Configure el descenso final antes del fijo intermedio.
NOTES: Procedure NA when using remote altimeter setting. Configure for final descent prior to intermediate fix.

**TABLA CODIFICACION CARTA DE APROXIMACION POR INSTRUMENTOS /
INSTRUMENT APPROACH CHART TABLE CODING**

RNP Y RWY 08

TERMINADOR DE RUTA / PATH TERMINATOR	PUNTO DE REFERENCIA / WAYPOINT				
	NOMBRE / NAME	TIPO DE PUNTO / TYPE OF POINT	FLY OVER	COORDENADAS / COORDINATES	
IF	SOM	FEEDER	--	08° 56' 27.80" N	064° 09' 27.90" W
TF	MIGED	--	N	08° 36' 29.10" N	063° 25' 07.20" W
IF	EPANA	FEEDER	--	07° 47' 59.10" N	062° 46' 31.20" W
TF	EDMAS	IAF	N	08° 08' 34.35" N	062° 55' 40.03" W
TF	ASUDO	IAF	N	08° 14' 51.06" N	062° 58' 43.69" W
TF	GEKEN	IF	N	08° 13' 17.44" N	062° 53' 56.07" W
TF	GIDLO	PFAF	N	08° 15' 09.22" N	062° 50' 05.14" W
TF	THR 08	--	Y	08° 17' 04.19" N	062° 46' 07.51" W
TF	IRILA	MATWP	Y	08° 17' 33.35" N	062° 45' 07.28" W
DF	ASUDO	MAHWP	Y	08° 14' 51.06" N	062° 58' 43.69" W