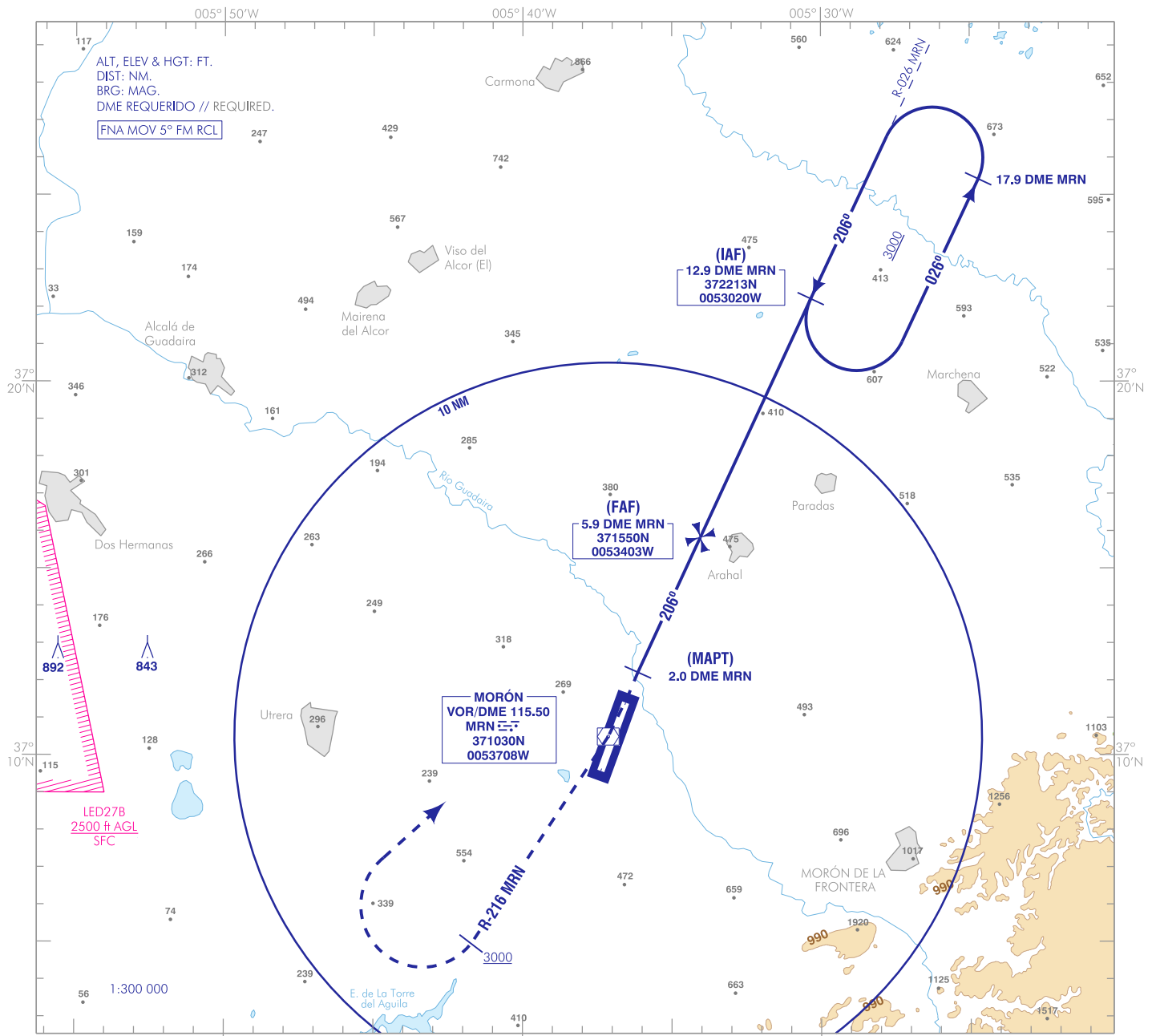


CARTA DE APROXIMACIÓN
POR INSTRUMENTOS-MIPS

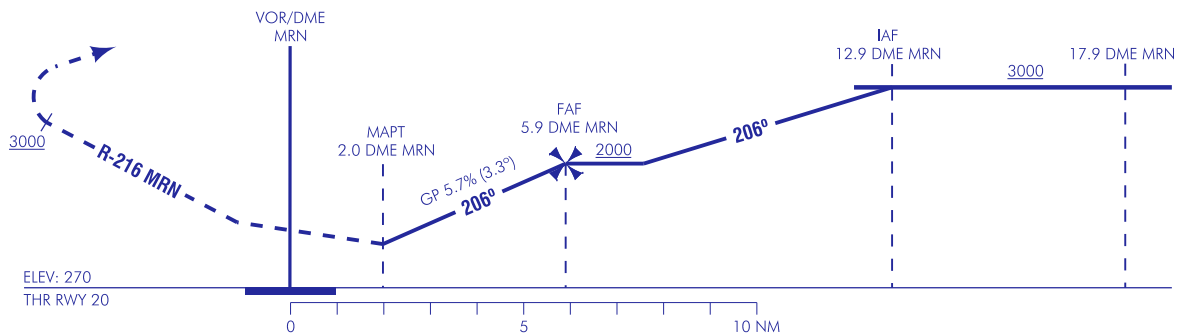
ELEV AD
285
VAR 1°W (2020)

APP 128.500 MHz
TWR 139.300 MHz
GMC 337.900 MHz

SEVILLA/Morón
VOR Y
RWY 20



FRUSTRADA: GIRAR A LA DERECHA PARA INTERCEPTAR R-216 MRN A 3000 O SUPERIOR. GIRAR A LA DERECHA PARA INTERCEPTAR Y SEGUIR R-026 MRN HASTA IAF.
MISSED APCH: TURN RIGHT TO INTERCEPT R-216 MRN TO REACHT 3000 OR ABOVE, TURN RIGHT TO INTERCEPT AND FOLLOW R-026 MRN TO IAF.



CAMBIOS: NUEVA APROXIMACIÓN.
CHANGES: NEW APPROACH.

HGT REF ELEV THR RWY 20

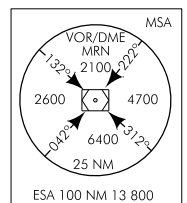
CAT	A	B	C	D
S-LOC	660/ 1.4* 390 (400-1.4)		680/ 1.5** 410 (500-1.5)	700/ 1.6** 430 (500-1.6)
CIRCUITO CIRCLING	800/ 1.5 530 (600-1.5)	800/ 1.6 530 (600-1.6)	910/ 2.9 640 (700-2.9)	1070/ 3.6 800 (800-3.6)

* CUANDO ALS U/S INCREMENTAR VIS EN 0.1 km ** CUANDO ALS U/S INCREMENTAR VIS EN 0.4 km
* WHEN ALS U/S INCREASE VIS BY 0.1 km ** WHEN ALS U/S INCREASE VIS BY 0.4 km

GS	kt	80	100	120	140	160	180
FAP-THR:	min:s						
FAF-MAPT: 4.0 NM	min:s	3:00	2:24	2:00	1:43	1:30	1:20
ROD: 5.7%	ft/min	458	572	687	801	916	1030

ALT DME (MRN) FNA									
13	12	11	10	9	8	7	6	5	4
								1700	1360
									1010
									670

TA 6000



INTENCIONADAMENTE EN BLANCO
INTENTIONALLY BLANK