

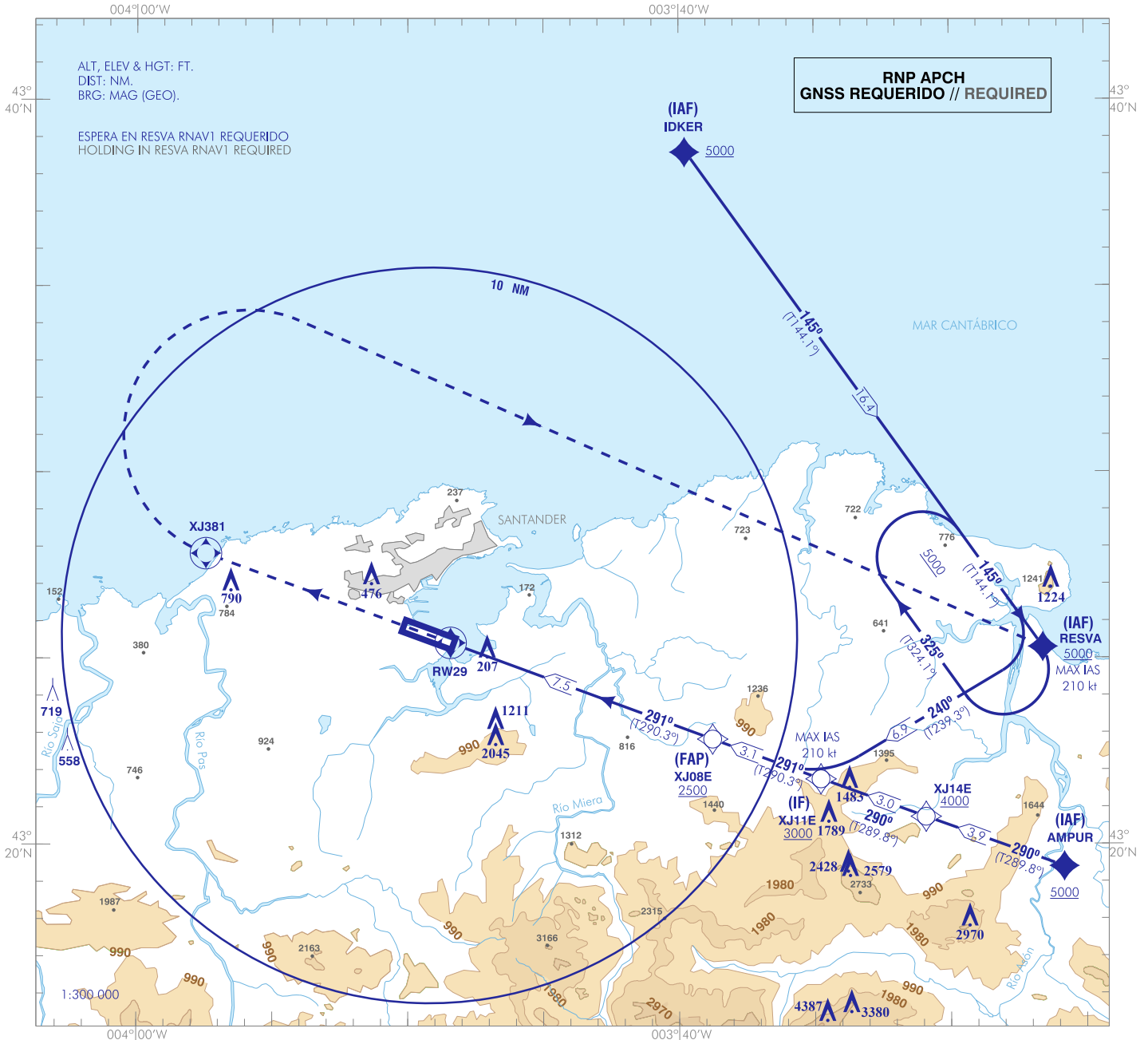
CARTA DE APROXIMACIÓN
POR INSTRUMENTOS-OACI

EGNOS
CH 50029
E29A

ELEV AD
16 ft
VAR 1°W (2020)

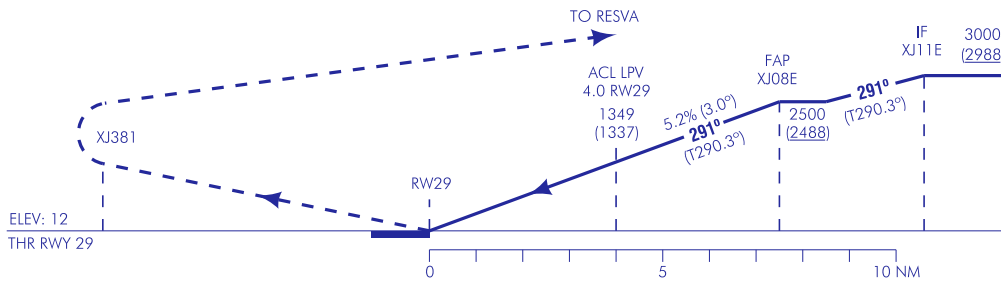
APP 118.375 MHz
TWR 118.105 C
GMC 121.705 C
ATIS 127.530 C

SANTANDER/Seve Ballesteros-Santander
RNP Z
RWY 29 (LPV ONLY)



FRUSTRADA: SUBIR DIRECTO A XJ381. VIRAR A LA DERECHA DIRECTO A RESVA PARA INTEGRARSE A LA ESPERA A 5000 O SUPERIOR.
MISSED APCH: CLIMB DIRECTO TO XJ381. TURN RIGHT DIRECT TO RESVA TO JOIN THE HOLDING AT 5000 OR ABOVE.

NOTAS:
- PENDIENTE DE APROXIMACIÓN INTERMEDIA NO ESTÁNDAR.
NOTES:
- NON STANDARD INTERMEDIATE APPROACH GRADIENT.



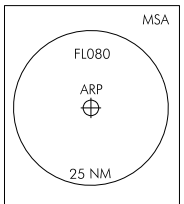
HGT REF ELEV THR RWY 29

STA	OCA/H				
	A	B	C	D	
LPV	2.5%	377 (365)	389 (377)	397 (385)	408 (396)
En circuito (H) sobre Clrcing (H) over 16					
		820 (810)	2010 (2000)	2500 (2490)	

GS	kt	80	100	120	140	160	180
FAP-THR: 7.5 NM	min:s	5:38	4:30	3:45	3:13	2:49	2:30
FAF-MAPT:	min:s						
ROD: 5.2%	ft/min	425	531	637	743	849	955

ALT/HGT RWY29 FNA												
13	12	11	10	9	8	7	6	5	4	3	2	1
						2340 (2330)	2010 (2000)	1680 (1670)	1350 (1340)	1030 (1020)	710 (700)	

LPV RDH 49 TA 6000



CAMBIO: NOTA.
CHANGES: NOTE.

26-DEC-24 (AMDT 388/24)

AIP-ESPAÑA

AD 2-LEXJ IAC 9.1

SANTANDER/Seve Ballesteros-Santander AD

REQUISITOS DE LA BASE DE DATOS AERONÁUTICA
 AERONAUTICAL DATABASE REQUIREMENTS

PROCEDIMIENTOS DE APROXIMACIÓN POR INSTRUMENTOS // INSTRUMENT APPROACH PROCEDURES

RNP Z RWY 29 (LPV ONLY)

COORDENADAS WAYPOINTS // WAYPOINTS COORDINATES

WPT	COORD
AMPUR (IAF)	431924.2N 0032549.4W
IDKER (IAF)	433835.3N 0033946.8W
RESVA (IAF)	432517.7N 0032635.4W
RW29 (LTP)	432525.0N 0034825.2W
XJ14E	432044.3N 0033054.5W
XJ11E (IF)	432145.0N 0033446.8W
XJ08E (FAP)	432249.5N 0033845.8W
XJ381	432749.3N 0035726.7W
Aproximación Final (APV SBAS) - Pendiente (Ángulo de descenso) // Final approach (APV SBAS) - Slope (Descent angle)	
5.24% (3.00°)	

DESCRIPCIÓN TABULAR DEL PROCEDIMIENTO

PROCEDURE TABULAR DESCRIPTION

Número de serie Serial number	Descriptor de trayectoria Path Terminator	Identificador de punto de recorrido Waypoint identifier	Sobrevuelo Fly-over	Curso/ Derrota Course/Track °M (°T)	Variación magnética Magnetic variation	Distancia Distance (NM)	Dirección de viraje Turn direction	Altitud Altitude (ft)	Velocidad Speed (kt)	VPA/TCH (°/ft)	Especificación de navegación Navigation specification
AMPUR (IAF)											
001	IF	AMPUR	-	-	+0.6	-	-	+5000	-	-	RNP APCH
002	TF	XJ14E	-	290 (289.8)	+0.6	3.9	-	+4000	-	-	RNP APCH
003	TF	XJ11E	-	290 (289.8)	+0.6	3.0	-	+3000	-	-	RNP APCH
004	TF	XJ08E	-	291 (290.3)	+0.6	3.1	-	+2500	-	-	RNP APCH
005	TF	RW29	Y	291 (290.3)	+0.6	7.5	-	+62	-	3.0/49	RNP APCH
006	DF	XJ381	Y	-	+0.6	-	-	-	-	-	RNP APCH
007	DF	RESVA	-	-	+0.6	-	R	+5000	-	-	RNP APCH
IDKER (IAF)											
001	IF	IDKER	-	-	+0.6	-	-	+5000	-	-	RNP APCH
002	TF	RESVA	-	145 (144.1)	+0.6	16.4	-	+5000	-210	-	RNP APCH
003	TF	XJ11E	-	240 (239.3)	+0.6	6.9	-	+3000	-210	-	RNP APCH
004	TF	XJ08E	-	291 (290.3)	+0.6	3.1	-	+2500	-	-	RNP APCH
005	TF	RW29	Y	291 (290.3)	+0.6	7.5	-	+62	-	3.0/49	RNP APCH
006	DF	XJ381	Y	-	+0.6	-	-	-	-	-	RNP APCH
007	DF	RESVA	-	-	+0.6	-	R	+5000	-	-	RNP APCH
RESVA (IAF)											
001	IF	RESVA	-	-	+0.6	-	-	+5000	-210	-	RNP APCH
002	TF	XJ11E	-	240 (239.3)	+0.6	6.9	-	+3000	-210	-	RNP APCH
003	TF	XJ08E	-	291 (290.3)	+0.6	3.1	-	+2500	-	-	RNP APCH
004	TF	RW29	Y	291 (290.3)	+0.6	7.5	-	+62	-	3.0/49	RNP APCH
005	DF	XJ381	Y	-	+0.6	-	-	-	-	-	RNP APCH
006	DF	RESVA	-	-	+0.6	-	R	+5000	-	-	RNP APCH

CIRCUITOS DE ESPERA // HOLDING PATTERN

Descriptor de trayectoria Path Terminator	Identificador de punto de recorrido Waypoint identifier	Sobrevuelo Fly-over	Curso/Derrota Course/Track °M (°T)	Variación magnética Magnetic variation	Distancia/ Tiempo de alejamiento Distance/ Outbound time	Dirección de viraje Turn direction	Altitud MNM/ MNM altitude (ft)	Altitud MAX MAX altitude (ft)	Velocidad Speed (kt)	Especificación de navegación Navigation specification
HM	RESVA	-	145 (144.1)	+0.6	1 MN	R	5000	-	-	RNAV1

FAS DATA BLOCK			
1	OPERATION TYPE	00	
2	SERVICE PROVIDER IDENTIFIER	1	
3	AIRPORT IDENTIFIER	LEXJ	
4	RUNWAY	RW29	
5	APPROACH PERFORMANCE DESIGNATOR	0*	
6	ROUTE INDICATOR	Z	
7	REFERENCE PATH DATA SELECTOR (RPDS)	00	
8	REFERENCE PATH IDENTIFIER	E29A**	
9	LANDING THRESHOLD POINT (LTP) - LATITUDE	432524.9535N	
10	LANDING THRESHOLD POINT (LTP) - LONGITUDE	0034825.2460W	
11	LTP HEIGHT ABOVE ELLIPSOID (HAE)	+00538 (+53.8m)	
12	FLIGHT PATH ALIGNMENT POINT (FPAP) – LATITUDE	432550.8435N	
13	FLIGHT PATH ALIGNMENT POINT (FPAP) – LONGITUDE	0035002.1060W	
→	14	THRESHOLD CROSSING HEIGHT (TCH)	15.0
→	15	TCH UNIT SELECTOR	1
	16	GLIDE PATH ANGLE	03.00
	17	COURSE WIDTH AT THRESHOLD	105.00
	18	LENGTH OFFSET	0000
	19	HORIZONTAL ALERT LIMIT (HAL)	40.0
	20	VERTICAL ALERT LIMIT (VAL)	50.0
	21	PRECISION APPROACH PATH POINT CRC REMINDER	827BBA3D
NON - FAS DATA BLOCK			
22	ICAO Code	LE	
23	LTP ORTHOMETRIC HEIGHT	+00037 (3.7 m)	
NOTAS // NOTES: *: LPV (APV) **: "E" se refiere a EGNOS // "E" refers to EGNOS.			

INTENCIONADAMENTE EN BLANCO
INTENTIONALLY BLANK