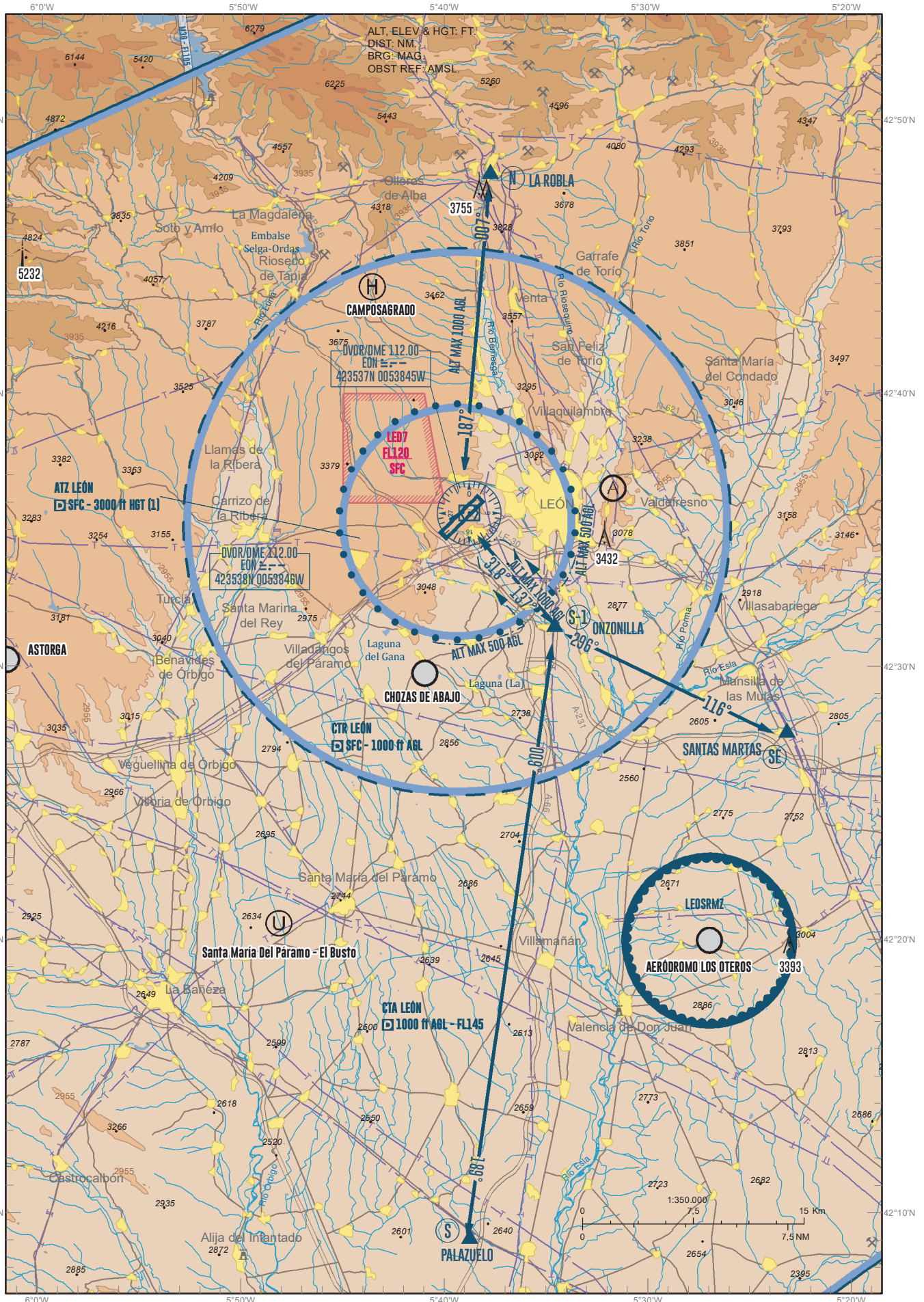


CAMBIOS: AEROVÍAS, OBSTÁCULOS, SIMBOLOGÍA, COORDENADAS DVOR EN LUGAR DEL DME, RMZ, CAMPO DE AEROMODELISMO, AD RESTRINGIDO.
CHANGES: AIRWAYS, OBSTACLES, SYMBOLS, VOR COORDINATES INSTEAD OF DME, RMZ, MODEL AIRPLANE FIELD, AD RESTRICTED.



LEÓN AD

NOTAS

Toda la carta está incluida en CTA LEÓN.

(1) O hasta la elevación del techo de nubes, lo que resulte más bajo.

LLEGADAS

Las aeronaves en VFR con destino León AD establecerán contacto radio con TWR sobre los puntos de notificación N (La Robla), SE (Santas Martas) o S (Palazuelo) y solicitarán permiso para entrar en el CTR.

TWR autorizará la entrada al CTR para integrarse en el circuito de tránsito de AD a 1000 ft AGL, por el punto S-1 (Onzonilla) para los tráficos provenientes de S (Palazuelo) o SE (Santas Martas), y directamente a circuito de tránsito de AD para los provenientes de N (La Robla), si previamente no han sido autorizadas a dirigirse al AD lo más directo posible.

Con LED7 activada todas las entradas VFR se realizarán por el punto S (Palazuelo) o el punto SE (Santas Martas).

➔ **SALIDAS**

Las aeronaves que deseen salir de León AD, informarán a TWR, antes del rodaje, del punto de notificación VFR por el que desean proceder, con el fin de recibir instrucciones de salida y notificarán abandonando la CTR.

➔ **SOBREVUELOS**

Salvo autorización específica de ATC para sobrevolar las prolongaciones de pista o cruzar la CTR, las aeronaves en VFR contactarán con León TWR sobre los puntos visuales de entrada N, S, SE o 2 NM antes de cruzar las prolongaciones de pista y solicitarán autorización para el sobrevuelo a la altitud o nivel requerido.

FALLO DE COMUNICACIONES

Las aeronaves con fallo de comunicaciones procederán por el punto S-1 (Onzonilla) para integrarse en el circuito de fallo de comunicaciones a 500 ft AGL o inferior, al objeto de seguir instrucciones visuales de TWR.

OBSERVACIONES

- PAPI (MEHT): RWY 05: 3° (29 ft)
RWY 23: 3.45° (64 ft)

- A título informativo, se incluyen las coordenadas geográficas de los puntos:

N: 424809N 0053743W
SE: 422740N 0052305W
S: 420911N 0053845W
S-1: 423134N 0053432W

NOTES

The whole chart is included in CTA LEÓN.

(1) Or up to the cloud ceiling, whichever is higher.

ARRIVALS

VFR aircraft bound for León AD shall establish radio contact with TWR over the reporting points N (La Robla), SE (Santas Martas) or S (Palazuelo) and request entry clearance to CTR.

TWR shall clear to entry CTR to join the AD traffic circuit at 1000 ft AGL, over the point S-1 (Onzonilla) for the traffic coming from S (Palazuelo) or SE (Santas Martas), and directly to the AD traffic circuit for the traffic coming from N (La Robla) if they have not been previously cleared to fly to the AD as directly as possible.

When LED7 is activated, all the VFR arrivals will be accomplished by S point (Palazuelo) or SE point (Santas Martas).

DEPARTURES

Before taxiing, aircraft wishing to depart León AD shall inform TWR of the VFR reporting point by which they wish to proceed, so that they can receive departure instructions and report when they leave the CTR.

OVERFLIGHTS

Unless specifically cleared by ATC to overfly the runway extensions or cross the CTR, VFR aircraft shall contact León TWR over the N, S or SE entry points or 2 NM before crossing the runway extensions, and shall request clearance to overfly at the altitude or level required.

COMMUNICATIONS FAILURE

Aircraft with communications failure shall proceed by S-1 point (Onzonilla) to join the communications failure circuit at 500 ft AGL or below in order to accomplish the visual instructions from TWR.

REMARKS

- PAPI (MEHT): RWY 05: 3° (29 ft)
RWY 23: 3.45° (64 ft)

- Purely for information, the geographic coordinates of the VFR points are:

N: 424809N 0053743W
SE: 422740N 0052305W
S: 420911N 0053845W
S-1: 423134N 0053432W