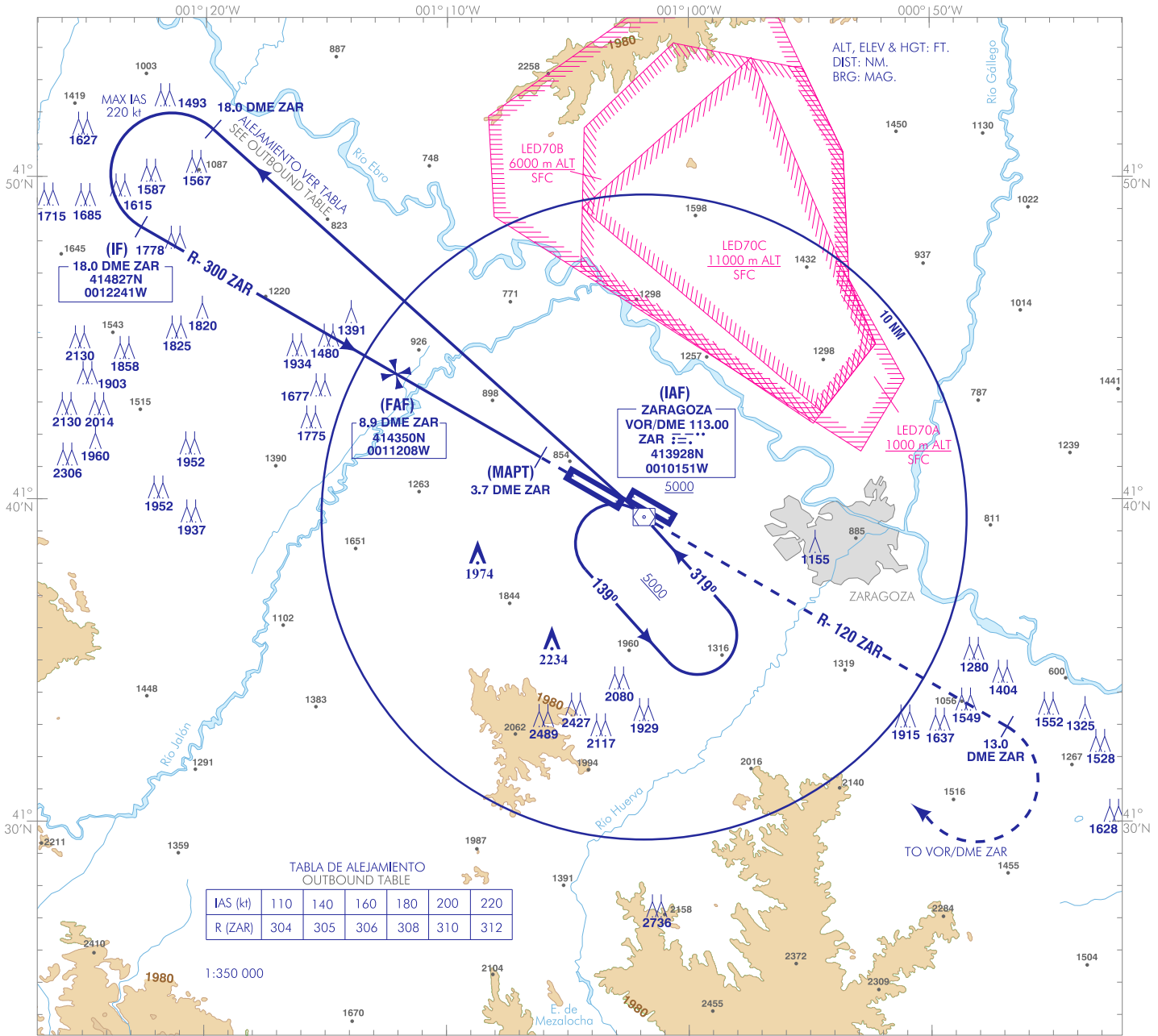


CARTA DE APROXIMACIÓN
POR INSTRUMENTOS-OACI

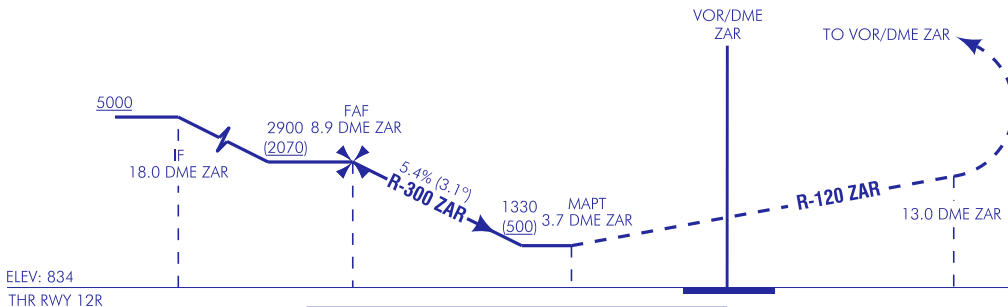
ELEV AD
862
VAR 0° (2020)

APP 119.305 C
296.750 MHz
TWR 122.105 C
292.200 MHz
GCA 130.025 MHz

ZARAGOZA
VOR
RWY 12R



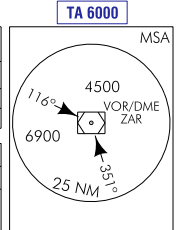
FRUSTRADA: SUBIR EN R-300 ZAR HASTA VOR/DME ZAR. SUBIR EN R-120 ZAR HASTA 13.0 DME ZAR. VIRAR A LA DERECHA DIRECTO AL VOR/DME ZAR ASCIENDIENDO A 5000 PARA INTEGRARSE A LA ESPERA.
MISSED APCH: CLIMB ON R-300 ZAR TO VOR/DME ZAR. CLIMB ON R-120 ZAR UNTIL 13.0 DME ZAR. TURN RIGTH DIRECT TO VOR/DME ZAR CLIMBING UP TO 5000 TO JOIN THE HOLDING.
 NOTAS:
 - PRECAUCIÓN: A PARTIR DE 5000 ft EXISTEN INTERFERENCIAS ENTRE LAS ÁREAS DE ESPERA Y LA ZONA LED70.
 NOTES:
 - CAUTION: STARTING FROM 5000 ft THERE IS INTERFERENCE BETWEEN HOLDING AREAS AND LED70.



HGT REF ELEV THR RWY 12R

STA	OCA/H	A	B	C	D
	2.5%		1330 (500)		
En círculo(H) sobre Circling (H) over	862	1500 (640)	1610 (750)	2370 (1510)	2630 (1770)

GS	kt	80	100	120	140	160	180						
FAF-THR:	min:s												
FAF-MAPT: 5.2 NM	ft/min	3:54	3:07	2:36	2:13	1:57	1:44						
ROD: 5.4%	ft/min	434	542	650	759	867	975						
ALT/DME (ZAR) FNA													
	13	12	11	10	9	8	7	6	5	4	3	2	1
						2610 (1780)	2290 (1450)	1960 (1130)	1640 (800)				



CAMBIOS: FRECUENCIA TWR;
CHANGES: TWR FREQUENCY.

ZARAGOZA AD

REQUISITOS DE LA BASE DE DATOS AERONÁUTICA
 AERONAUTICAL DATABASE REQUIREMENTS

PROCEDIMIENTOS DE APROXIMACIÓN POR INSTRUMENTOS // INSTRUMENT APPROACH PROCEDURES

VOR RWY 12R

PUNTO POINT	LAT	LONG	AZIMUT VERDADERO TRUE BEARING	DISTANCIA DME DME DISTANCE (NM)
VOR/DME ZAR (IAF)	413928.4N	0010151.1W	-	-
IF	414826.6N	0012241.4W	300.00° (ZAR)	18.00 DME ZAR
FAF	414349.8N	0011208.2W	300.00° (ZAR)	8.85 DME ZAR
MAPT	414119.2N	0010607.4W	300.00° (ZAR)	3.70 DME ZAR
Aproximación final de no precisión - Pendiente (Ángulo de descenso) // Non-precision final approach - Slope (Descent angle)				5.37% (3.10°)