

**AD 2 AERODROMOS****AD 2 AERODROMES****MUGT AD 2.1 INDICADOR DE LUGAR Y NOMBRE DEL AERODROMO****MUGT AD 2.1 AERODROME LOCATION INDICATOR AND NAME****MUGT - GUANTANAMO / Mariana Grajales.****MUGT AD 2.2 DATOS GEOGRAFICOS Y ADMINISTRATIVOS DEL AERODROMO****MUGT AD 2.2 AERODROME GEOGRAPHICAL AND ADMINISTRATIVE DATA**

1	<i>Coordenadas del ARP y emplazamiento en el AD</i>	200507N 0750930W
	<i>ARP coordinates and site at AD</i>	Punto centro de / Mid point of RWY 17/35
2	<i>Dirección y distancia desde (ciudad)</i>	134°, 8 KM FM Guantánamo.
	<i>Direction and distance from (city)</i>	
3	<i>Elevación/temperatura de referencia</i>	Elev: 56 FT (17 M) / T: 34.9° C (Mean Low T: NIL)
	<i>Elevation / Reference temperature (Mean Low temperature)</i>	
4	<i>Ondulación geoidal en AD ELEV PSN</i>	-72 FT (-22 M)
	<i>Geoid undulation at AD ELEV PSN</i>	
5	<i>MAG VAR/Cambio anual</i>	9° W (2020) / -0.10°
	<i>MAG VAR / Annual change</i>	
6	<i>Administración, dirección, teléfono, telefax, télex, AFS del AD</i>	ECASA Aeropuerto "Mariana Grajales". Carretera de Baracoa, km 11, Guantánamo, Cuba.  Tel: (53-21) 35 5159 Tel: (53-21) 35 5912 email: gope@scu.ecasa.avianet.cu
	<i>AD Administration, address, telephone, telefax, telex, AFS</i>	
7	<i>Tipos de tránsito permitidos (IFR/VFR)</i>	IFR/VFR VFR
	<i>Types of traffic permitted (IFR/VFR)</i>	
8	<i>Observaciones</i>	NIL
	<i>Remarks</i>	

**MUGT AD 2.3 HORAS DE FUNCIONAMIENTO****MUGT AD 2.3 OPERATIONAL HOURS**

1	<i>Administración del AD</i>	TUE FRI SAT SUN 1600/2000 UTC.
	<i>AD Administration</i>	Horario de verano /Summer Time: TUE FRI SAT SUN 1500/1900 UTC
2	<i>Aduanas e inmigración</i>	NIL
	<i>Customs and immigration</i>	
3	<i>Dependencias de sanidad</i>	NIL
	<i>Health and sanitation</i>	
4	<i>Oficina de notificación AIS</i>	NIL
	<i>AIS Briefing Office</i>	
5	<i>Oficina de notificación ATS (ARO)</i>	NIL
	<i>ATS Reporting Office (ARO)</i>	
6	<i>Oficina de notificación MET</i>	NIL
	<i>MET Briefing Office</i>	

7	ATS	TUE FRI SAT SUN 1600/2000 UTC.
	ATS	Horario de Verano / Summer Time: TUE FRI SAT SUN 1500/1900 UTC.
8	Abastecimiento de combustible	TUE FRI SAT SUN 1600/2000 UTC.
	Fuelling	Horario de verano / Summer time: TUE FRI SAT SUN 1500/ 1900 UTC.
9	Servicios de escala	TUE FRI SAT SUN 1600/2000 UTC.
	Handling	Horario de verano / Summer time: TUE FRI SAT SUN 1500/ 1900 UTC.
10	Seguridad	H24
	Security	
11	Descongelamiento	NIL
	De-icing	
12	Observaciones	Fuera de estas horas AD / TWR O/R 24 HR BFR
	Remarks	Out of these hours AD / TWR O/R 24 HR BFR

**MUGT AD 2.4 INSTALACIONES Y SERVICIOS DE ESCALA**

**MUGT AD 2.4 HANDLING SERVICES AND FACILITIES**

1	Instalaciones de manipulación de la carga	Carretillas a granel/ Load wagons.
	Cargo-handling facilities	
2	Tipos de combustible/lubricante	Combustible: JET A1 Lubricante: NIL Fuel: JET A1 Oil: NIL
	Fuel / oil types	
3	Instalaciones/capacidad de reabastecimiento	Camión cisterna 6500 l. 350 l/min. / Tanker truck 6500 l. 350 l/min.
	Fuelling facilities/capacity	
4	Instalaciones de descongelamiento	NIL
	De-icing facilities	
5	Espacio de hangar para aeronaves visitantes	NIL
	Hangar space for visiting aircraft	
6	Instalaciones para reparaciones de aeronaves visitantes	NIL
	Repair facilities for visiting aircraft	
7	Observaciones	Instalaciones y equipos para la asistencia en tierra GPU: 115v CA/ 90Kva. GPU: 28v CD. Agua Potable. Facilities and equipment for ground handling. GPU: 115v AC/ 90Kva. GPU: 28v DC. Drinking water vehicle.
	Remarks	

**MUGT AD 2.5 INSTALACIONES Y SERVICIOS PARA LOS PASAJEROS**

**MUGT AD 2.5 PASSENGER FACILITIES**

1	Hoteles	En la ciudad. In the city.
	Hotels	
2	Restaurantes	En la ciudad. In the city.
	Restaurants	

3	<i>Transporte</i>	Autobuses, taxis y alquiler de autos desde el AD.
	<i>Transportation</i>	Buses, taxis and car hire from the AD.
4	<i>Instalaciones y servicios médicos</i>	Primeros auxilios en el AD, hospitales en la ciudad.
	<i>Medical facilities</i>	First aids at AD, hospitals in the city.
5	<i>Oficinas bancarias y de correos</i>	Banco: NIL
	<i>Bank and Post Office</i>	Oficinas de correos: NIL Bank: NIL Post: NIL
6	<i>Oficina de turismo</i>	NIL
	<i>Tourist Office</i>	
7	<i>Observaciones</i>	NIL
	<i>Remarks</i>	

**MUGT AD 2.6 SERVICIOS DE SALVAMENTO Y DE EXTINCIÓN DE INCENDIOS  
MUGT AD 2.6 RESCUE AND FIRE FIGHTING SERVICES**

1	<i>Categoría del AD para la extinción de incendios</i>	CAT 5
	<i>AD category for fire fighting</i>	
2	<i>Equipo de salvamento</i>	NIL
	<i>Rescue equipment</i>	
3	<i>Capacidad para retirar aeronaves inutilizadas</i>	NIL
	<i>Capability for removal of disabled aircraft</i>	
4	<i>Observaciones</i>	NIL
	<i>Remarks</i>	

**MUGT AD 2.7 DISPONIBILIDAD SEGÚN LA ESTACIÓN DEL AÑO – REMOCIÓN DE OBSTACULOS EN LA SUPERFICIE  
MUGT AD 2.7 SEASONAL AVAILABILITY — CLEARING**

No se aplica / Not applicable

**MUGT AD 2.8 DATOS SOBRE LA PLATAFORMA, CALLES DE RODAJE Y EMPLAZAMIENTOS / POSICIONES DE VERIFICACIÓN DE EQUIPO /  
MUGT AD 2.8 APRONS, TAXIWAYS AND EMPLACEMENT / EQUIPMENT CHECK LOCATIONS DATA**

1	<i>superficie y resistencia de la plataforma</i>	<i>Designación</i>	<i>Superficie</i>	<i>Resistencia</i>	
	<i>Apron surface and strength</i>	<i>Designator</i>	<i>Surface</i>	<i>Strength</i>	
		1	Concreto Concrete	PCN 40/F/B/W/U	
2	<i>Anchura, superficie y resistencia de las calles de rodaje</i>	<i>Designación</i>	<i>Anchura</i>	<i>Superficie</i>	<i>Resistencia</i>
		<i>Designator of TWY</i>	<i>Width</i>	<i>Surface</i>	<i>Strength</i>
		A	23 M	Asfalto Asphalt	PCN 40/F/B/W/U
		B	23 M	Asfalto Asphalt	PCN 40/F/B/W/U
3	<i>Emplazamiento y elevación ACL</i>	NIL			

	<i>Altimeter checkpoint location and elevation</i>	
4	<i>Puntos de verificación VOR</i> <i>VOR checkpoints</i>	NIL
5	<i>Puntos de verificación INS</i> <i>INS checkpoints</i>	NIL
6	<i>Observaciones</i> <i>Remarks</i>	NIL

**MUGT AD 2.9 SISTEMA DE GUIA Y CONTROL DEL MOVIMIENTO EN LA SUPERFICIE Y SEÑALES**  
**MUGT AD 2.9 SURFACE MOVEMENT GUIDANCE AND CONTROL SYSTEM AND MARKINGS**

1	<i>Uso de signos ID en los puestos de aeronaves Líneas de guía TWY y sistemas de guía visual de atraque y estacionamiento de los puestos de aeronaves</i> <i>Use of aircraft stand ID signs, TWY guide lines and visual docking/parking guidance system of aircraft stands</i>	NIL
2	<i>Señales y LGT de RWY y TWY</i> <i>RWY and TWY markings and LGT</i>	RWY: Designación, THR, TDZ y eje señalados. TWY: Eje y puntos de espera señalados. RWY: Designation, THR, TDZ and center line marked. TWY: Center line and holding positions marked.
3	<i>Barras de parada</i> <i>Stop bars and runway guard lights</i>	No disponible / Not available
4	<i>Otra protección de pista</i> <i>Other runway protection measures</i>	NIL
5	<i>Observaciones</i> <i>Remarks</i>	NIL

**MUGT AD 2.10 OBSTÁCULOS DEL AERÓDROMO**  
**MUGT AD 2.10 AERODROME OBSTACLES**

<i>En el Área 2 / In Area 2</i>					
<i>OBST ID / Designación</i>	<i>Tipo de obstáculo</i>	<i>OBST posición</i>	<i>Elevación</i>	<i>Señales/ Tipo, color</i>	<i>Observaciones</i>
<i>OBST ID / Designation</i>	<i>OBST type</i>	<i>OBST position</i>	<i>ELEV/ HGT</i>	<i>Markings/ Type, colour</i>	<i>Remarks</i>
<i>a</i>	<i>b</i>	<i>c</i>	<i>d</i>	<i>e</i>	<i>f</i>
NIL					
<i>En el Área 3 / In Area 3</i>					
<i>OBST ID / Designación</i>	<i>Tipo de obstáculo</i>	<i>OBST posición</i>	<i>Elevación</i>	<i>Señales/ Tipo, color</i>	<i>Observaciones</i>
<i>OBST ID / Designation</i>	<i>OBST type</i>	<i>OBST position</i>	<i>ELEV/ HGT</i>	<i>Markings/ Type, colour</i>	<i>Remarks</i>
<i>a</i>	<i>b</i>	<i>c</i>	<i>d</i>	<i>e</i>	<i>f</i>
NIL					

**MUGT AD 2.11 INFORMACION METEOROLÓGICA PROPORCIONADA**  
**MUGT AD 2.11 METEOROLOGICAL INFORMATION PROVIDED**

1	<i>Oficina MET asociada</i>	Santiago de Cuba
	<i>Associated MET Office</i>	
2	<i>Horas de servicio</i>	TUE FRI SAT SUN 1600/2000 UTC. Horario de verano /Summer Time: TUE FRI SAT SUN 1500/1900 UTC.
	<i>Oficina MET fuera de horario</i>	
3	<i>Horas de servicio</i>	NIL
	<i>MET Office outside hours</i>	
3	<i>Oficina responsable de la preparación TAF</i>	NIL
	<i>Períodos de validez</i>	
3	<i>Office responsible for TAF preparation</i>	NIL
	<i>Period of validity</i>	
4	<i>Tipo de pronóstico de aterrizaje</i>	NIL
	<i>Intervalo de emisión</i>	
4	<i>Trend forecast</i>	NIL
	<i>Interval of issuance</i>	
5	<i>Aleccionamiento/consulta proporcionados</i>	NIL
	<i>Briefing/consultation provided</i>	
6	<i>Documentación de vuelo</i>	METAR
	<i>Idioma(s) utilizado(s)</i>	
6	<i>Flight documentation</i>	METAR
	<i>Language(s) used</i>	
7	<i>Cartas y demás información disponible para aleccionamiento o consulta</i>	NIL
	<i>Charts and other information available for briefing or consultation</i>	
8	<i>Equipo suplementario disponible para proporcionar información</i>	NIL
	<i>Supplementary equipment available for providing information</i>	
9	<i>Dependencias ATS que reciben información</i>	TWR Guantánamo
	<i>ATS units provided with information</i>	
10	<i>Información adicional (limitación de servicio, etc.)</i>	NIL
	<i>Additional information (limitation of service, etc.)</i>	

**MUGT AD 2.12 CARACTERÍSTICAS FÍSICAS DE LAS PISTAS**  
**MUGT AD 2.12 RUNWAY PHYSICAL CHARACTERISTICS**

<i>Designadores RWY</i>	<i>BRG GEO y MAG</i>	<i>Dimensiones de RWY</i>		<i>Resistencia (PCN) y superficie de RWY y SWY</i>		<i>Coordenadas THR Coordenadas RWY end ondulación geoidal THR</i>		<i>Elevación THR y elevación máxima de TDZ de RWY APP precisión</i>
<i>RWY Designator</i>	<i>TRUE &amp; MAG BRG</i>	<i>Dimension of RWY (M)</i>		<i>Strength (PCN) and surface of RWY and SWY</i>		<i>THR coordinates RWY end coordinates THR geoid undulation</i>		<i>THR elevation and highest elevation of TDZ of precision APP RWY</i>
1	2	3		4		5		6
17	166.00° GEO 175.00° MAG	2446 x 45		PCN 40/F/B/W/U Asfalto Asphalt SWY: NIL		200544.23N 0750940.12W END: NIL GUND: -23 M		THR 17 M TDZ: NIL
35	346.00° GEO 355.00° MAG	2446 x 45		PCN 40/F/B/W/U Asfalto Asphalt SWY: NIL		200436.71N 0750921.87W END: NIL GUND: -23 M		THR 11 M TDZ: NIL
<i>Designadores RWY</i>	<i>Pendiente de RWY-SWY</i>	<i>Dimensiones SWY</i>	<i>Dimensiones CWY</i>	<i>Dimensiones de franja</i>	<i>Dimensiones del RESA</i>	<i>Localización/descripción del sistema de retención</i>		<i>OFZ</i>
<i>RWY Designator</i>	<i>Slope of RWY-SWY</i>	<i>SWY dimensions (M)</i>	<i>CWY dimensions (M)</i>	<i>Strip dimensions (M)</i>	<i>RESA dimensions (M)</i>	<i>Location/description of arresting system</i>		<i>OFZ</i>
1	7	8	9	10	11	12		13
17	-0.25%	60 x 45	NIL	2686 x 150	NIL	NIL		NIL
35	+0.25%	180 x 45	NIL	2686 x 150	NIL	NIL		NIL
<i>Designadores RWY</i>	<i>Observaciones</i>							
<i>RWY Designator</i>	<i>Remarks</i>							
1	14							
17	DTHR 46 M 200544.23N 0750940.12W							
35	DTHR 257 M 200436.71N 0750921.87W							

**MUGT AD 2.13 DISTANCIAS DECLARADAS**  
**MUGT AD 2.13 DECLARED DISTANCES**

<i>Designador RWY</i>	<i>TORA (M)</i>	<i>TODA (M)</i>	<i>ASDA (M)</i>	<i>LDA (M)</i>	<i>Observaciones</i>
<i>RWY Designator</i>					<i>Remarks</i>
1	2	3	4	5	6
17	2446	2446	2506	2400	NIL
35	2446	2446	2626	2189	NIL

**MUGT AD 2.14 LUCES DE APROXIMACIÓN Y DE PISTA**  
**MUGT AD 2.14 APPROACH AND RUNWAY LIGHTING**

<i>Designador RWY</i>	<i>Tipo LGT APCH y LEN INTST</i>	<i>Color LGT THR WBAR</i>	<i>VASIS (MEHT) PAPI</i>	<i>TDZ, LGT LEN</i>	<i>Longitud, espaciado, color, INTST LGT eje RWY</i>
<i>RWY Designator</i>	<i>APCH LGT type LEN INTST</i>	<i>THR LGT colour WBAR</i>	<i>VASIS (MEHT) PAPI</i>	<i>TDZ, LGT LEN</i>	<i>RWY Centre Line LGT Length, spacing, colour, INTST</i>
1	2	3	4	5	6
17	NIL	NIL	NIL	NIL	NIL
35	NIL	NIL	NIL	NIL	NIL
<i>Designador RWY</i>	<i>Longitud, espaciado, color, INTST LGT borde RWY</i>	<i>Color LGT extremo RWY WBAR</i>	<i>LEN (M) LGT SWY color</i>	<i>Observaciones</i>	
<i>RWY Designator</i>	<i>RWY edge LGT LEN, spacing colour INTST</i>	<i>RWY End LGT colour WBAR</i>	<i>SWY LGT LEN colour</i>	<i>Remarks</i>	
1	7	8	9	10	
17	NIL	NIL	NIL	NIL	
35	NIL	NIL	NIL	NIL	

**MUGT AD 2.15 OTRAS LUCES, FUENTE SECUNDARIA DE ENERGÍA**  
**MUGT AD 2.15 OTHER LIGHTING, SECONDARY POWER SUPPLY**

1	<i>Emplazamiento, características y horas de funcionamiento ABN/IBN</i>	NIL
	<i>ABN/IBN location, characteristics and hours of operation</i>	
2	<i>Emplazamiento LDI Y LGT y Anemómetro y LGT</i>	NIL
	<i>LDI location and LGT Anemometer location and LGT</i>	
3	<i>Luces de borde y eje de TWY</i>	Borde de TWY/Taxiway edge: A No iluminado Not lighted B No iluminado Not lighted  Eje de TWY/Taxiway centre line: A No iluminado Not lighted B No iluminado Not lighted
	<i>TWY edge and centre line lighting</i>	
4	<i>Fuente auxiliar de energía/tiempo de conmutación</i>	NIL
	<i>Secondary power supply/switch-over time</i>	
5	<i>Observaciones</i>	NIL
	<i>Remarks</i>	

**MUGT AD 2.16 ÁREA DE ATERRIZAJE DE HELICÓPTEROS**  
**MUGT AD 2.16 HELICOPTER LANDING AREA**

No se aplica / Not applicable

**MUGT AD 2.17 ESPACIO AÉREO ATS**  
**MUGT AD 2.17 ATS AIRSPACE**

<i>Designación y límites laterales</i>	<i>Límites verticales</i>	<i>Clasificación del espacio aéreo</i>	<i>Distintivo de llamada de la dependencia ATS Idioma (s)</i>	<i>Altitud de transición</i>	<i>Horas de aplicabilidad</i>	<i>Observaciones</i>
<i>Designation and lateral limits</i>	<i>Vertical limits</i>	<i>Airspace classification</i>	<i>ATS unit call sign Language(s)</i>	<i>Transition altitude</i>	<i>Hours of applicability</i>	<i>Remarks</i>
1	2	3	4	5	6	7
ATZ Circulo centrado en / Circular area centered on 200507N 0750930W (ARP MUGT) en un radio de / withing a radius 3 NM.	1500 FT AGL GND	D	Guantánamo TWR Español Spanish	6000 FT AMSL	TUE FRI SAT SUN 1600/2000 UTC. Horario de Verano/ Summer Time: TUE FRI SAT SUN 1500/1900 UTC	NIL
CTR Circulo centrado en / Circular area centered on 200507N 0750930W (ARP MUGT) en un radio de / withing a radius 10 NM.	FL055 GND	D	Guantánamo TWR Inglés English	6000 FT AMSL	TUE FRI SAT SUN 1600/2000 UTC. Horario de Verano/ Summer Time: TUE FRI SAT SUN 1500/1900 UTC	NIL

**MUGT AD 2.18 INSTALACIONES DE COMUNICACIONES ATS**  
**MUGT AD 2.18 ATS COMMUNICATION FACILITIES**

<i>Designación del servicio</i>	<i>Distintivo de llamada</i>	<i>Frecuencia</i>	<i>SATVOICE</i>	<i>Dirección de conexión</i>	<i>Horas de funcionamiento</i>	<i>Observaciones</i>
<i>Service designation</i>	<i>Callsign</i>	<i>Frequency</i>	<i>SATVOICE</i>	<i>Logon address</i>	<i>Hours of operation</i>	<i>Remarks</i>
1	2	3	4	5	6	7
A/G MUGT	Radio Boyeros	126.900 MHZ	NIL	NIL	H24	NIL
		5562.000 KHZ			H24	
		8876.000 KHZ			H24	
APP	Terminal Santiago	119.400 MHZ	NIL	NIL	H24	Primaria / Primary frequency 120.400 MHZ
		120.400 MHZ			H24	
TWR	Guantánamo TWR	121.500 MHZ	NIL	NIL	TUE, FRI, SAT, SUN 1600-2000 UTC. Horario de Verano/Summer Time: TUE, FRI, SAT, SUN 1500-1900 UTC.	Para emergencia solamente / For emergency only 121.500 MHZ

<i>Designación del servicio</i>	<i>Distintivo de llamada</i>	<i>Frecuencia</i>	<i>SATVOICE</i>	<i>Dirección de conexión</i>	<i>Horas de funcionamiento</i>	<i>Observaciones</i>
<i>Service designation</i>	<i>Callsign</i>	<i>Frequency</i>	<i>SATVOICE</i>	<i>Logon address</i>	<i>Hours of operation</i>	<i>Remarks</i>
1	2	3	4	5	6	7
		122.600 MHZ			TUE, FRI, SAT, SUN 1600-2000 UTC. Horario de Verano / Summer Time: TUE, FRI, SAT, SUN 1500-1900 UTC.	

**MUGT AD 2.19 RADIOAYUDAS PARA LA NAVEGACIÓN Y EL ATERRIZAJE**  
**MUGT AD 2.19 RADIO NAVIGATION AND LANDING AIDS**

<i>Tipo de ayuda MAG VAR Tipo de ILS/MLS</i>	<i>ID</i>	<i>Frecuencia</i>	<i>Horas de funcionamiento</i>	<i>Coordenadas del emplazamiento de la antena transmisora</i>	<i>Elevación de la antena transmisora del DME</i>	<i>Servicio volume radio de GBAS referencia Punto</i>	<i>Observ.</i>
<i>Type of aid MAG VAR CAT of ILS/MLS</i>	<i>ID</i>	<i>Frequency</i>	<i>Hours of operation</i>	<i>Site of transmitting antenna coordinates</i>	<i>Elevation of DME transmitting antenna</i>	<i>Service volume radius from GBAS reference Point</i>	<i>Remarks</i>
1	2	3	4	5	6	7	8
NIL	NIL	NIL	NIL	NIL	NIL	NIL	NIL

**MUGT AD 2.20 REGLAMENTO LOCAL DEL AERODROMO**  
**MUGT AD 2.20 LOCAL AERODROME REGULATIONS**

Autorizado el giro de las aeronaves en los extremos de las cabeceras de la pista 17/35 en el área de hormigón hidráulico. Prohibido para todas las aeronaves efectuar giros de 180° en cualquier área de la pista.

Authorized the turn of the aircrafts at the end of runway 17/35 in the area of concrete. All aircraft are prohibited to make 180° turn in any runway area.

**MUGT AD 2.21 PROCEDIMIENTOS DE ATENUACION DEL RUIDO**  
**MUGT AD 2.21 NOISE ABATEMENT PROCEDURES**

NIL

NIL

**MUGT AD 2.22 PROCEDIMIENTOS DE VUELO**  
**MUGT AD 2.22 FLIGHT PROCEDURES**

NIL

NIL

**MUGT AD 2.23 INFORMACION ADICIONAL**  
**MUGT AD 2.23 ADDITIONAL INFORMATION**

**COORDENADAS DE LOS PUNTOS DE RECORRIDO / WAYPOINTS COORDINATES AD MUGT**

Punto de recorrido/ Waypoint name	Latitud (N)	Longitud (W)	Propósito / Purpose
GT900	20°25'12.52'	075°07'42.83"	RNP RWY17
GT901	20°21'56.38'	075°21'16.94"	RNP RWY17
GT902	20°15'42.31"	075°12'21.98"	RNP RWY17
GT903	20°10'24.67"	074°59'26.48"	RNP RWY17
GT917	20°11'31.41"	075°11'14.06'	RNP RWY17
TALTO	20°21'14.89"	075°13'52.11"	RNP RWY17

**MUGT AD 2.24 CARTAS RELATIVAS AL AERODROMO**  
**MUGT AD 2.24 CHARTS RELATED TO AN AERODROME**

<i>Charts</i>	<i>Pages</i>
AD2 MUGT ADC.pdf	AD 2 MUGT 2 - 1
AD2 MUGT RNP RWY17.pdf	AD 2 MUGT 7 - 1
AD2 MUGT VAC.pdf	AD 2 MUGT 9 - 1

**MUGT AD 2.25 PENETRACIÓN DE LA SUPERFICIE DEL SEGMENTO VISUAL (VSS)**  
**MUGT AD 2.25 VISUAL SEGMENT SURFACE (VSS) PENETRATION**

No se aplica / Not applicable

PLANO DE AERODROMO - OACI /  
AERODROME CHART - ICAO

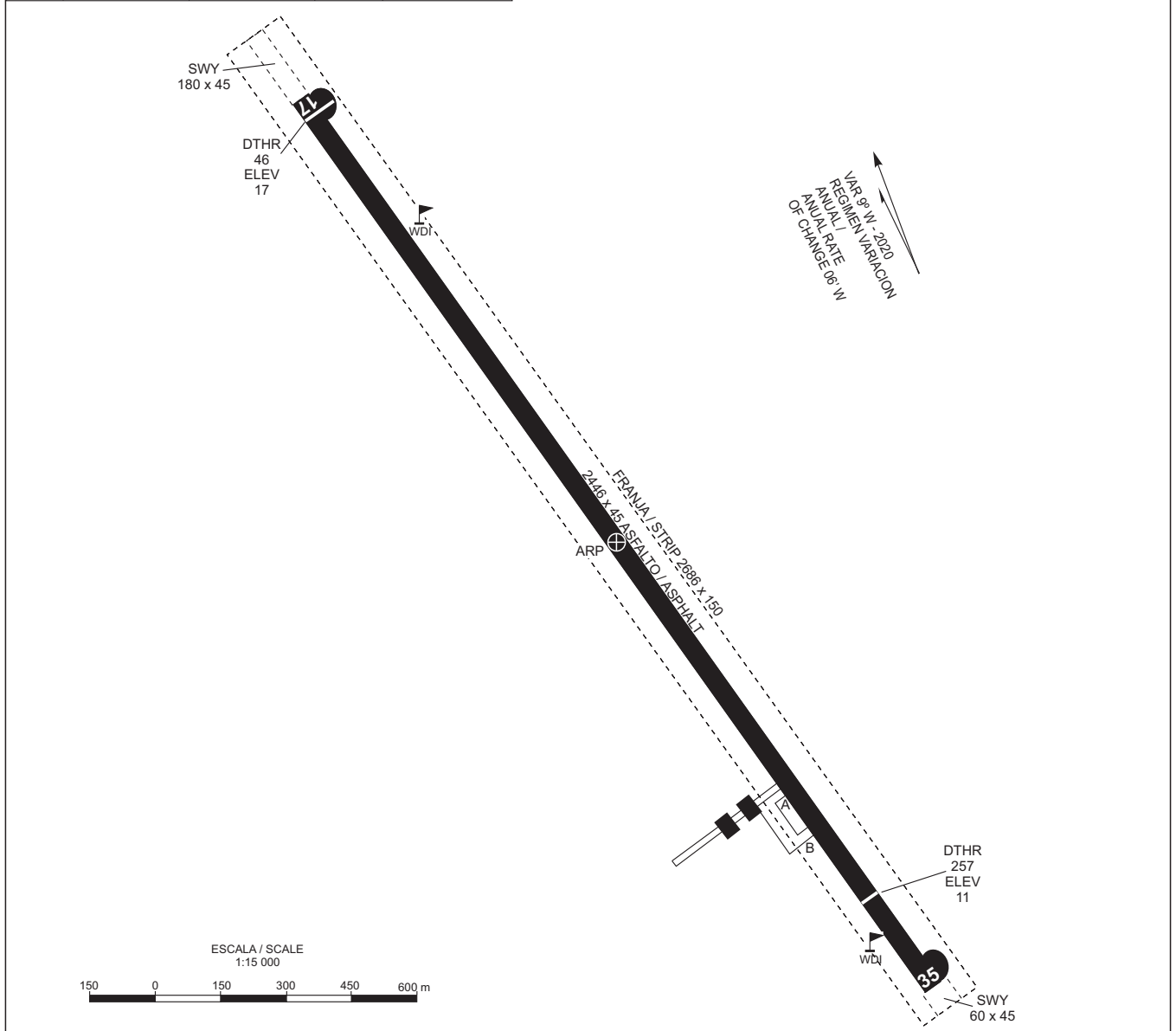
20°05'07"N  
075°09'30"W

ELEV 17

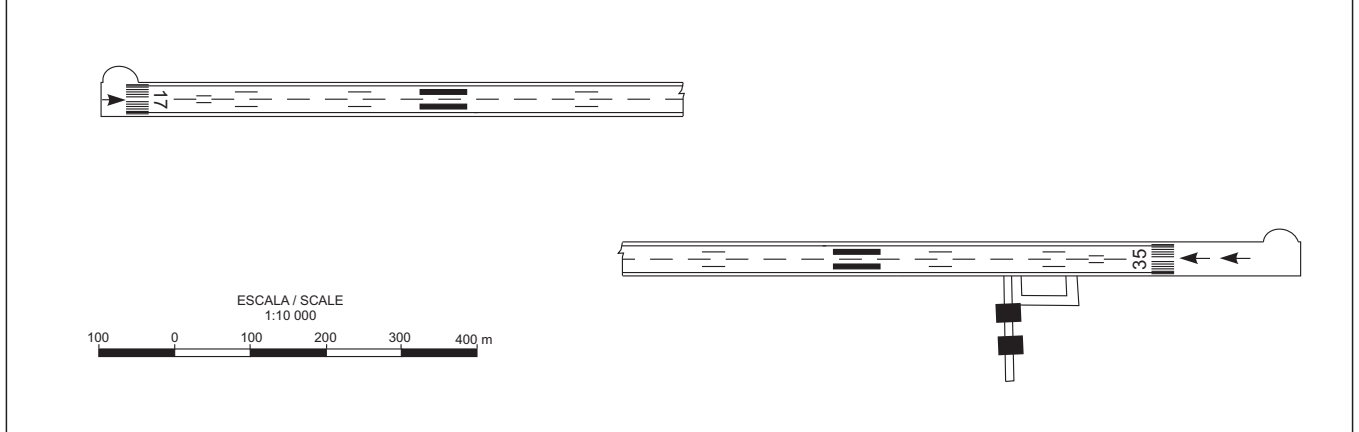
TWR 122.60

GUANTANAMO / Mariana Grajales

RWY	DIRECCION DIRECTION	THR	GUND	RESISTENCIA STRENGTH	CALLES DE RODAJE ANCHO / TAXIWAYS 23 WIDE
17 (DTHR)	175°	20°05'44.23"N 075°09'40.12"W	-23	PCN-40/F/B/W/U RWY	ELEV Y / AND DIMENSIONES / DIMENSIONS EN / IN M BRG MAG
35 (DTHR)	355°	20°04'36.71"N 075°09'21.87"W	-23		



SEÑALES Y AYUDAS LUMINOSAS RWY 17/35 Y CALLES DE RODAJE DE SALIDA / MARKING AND LIGHTING AIDS RWY 17/35 AND EXIT TAXIWAYS



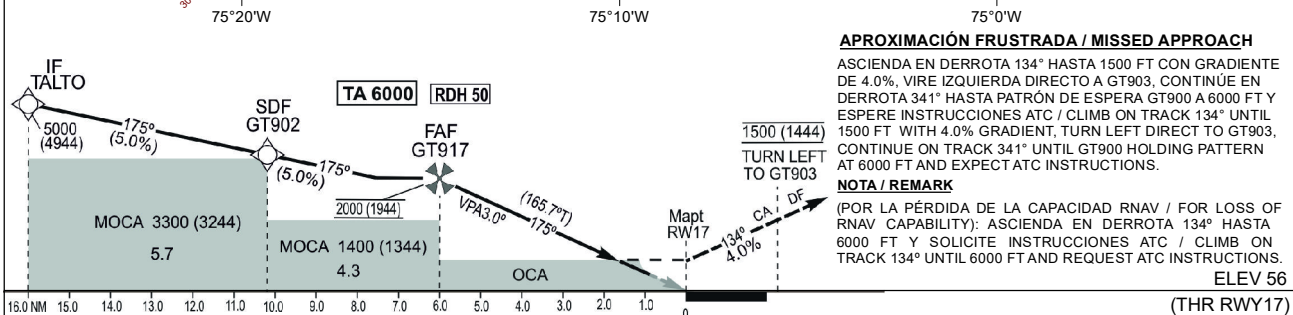
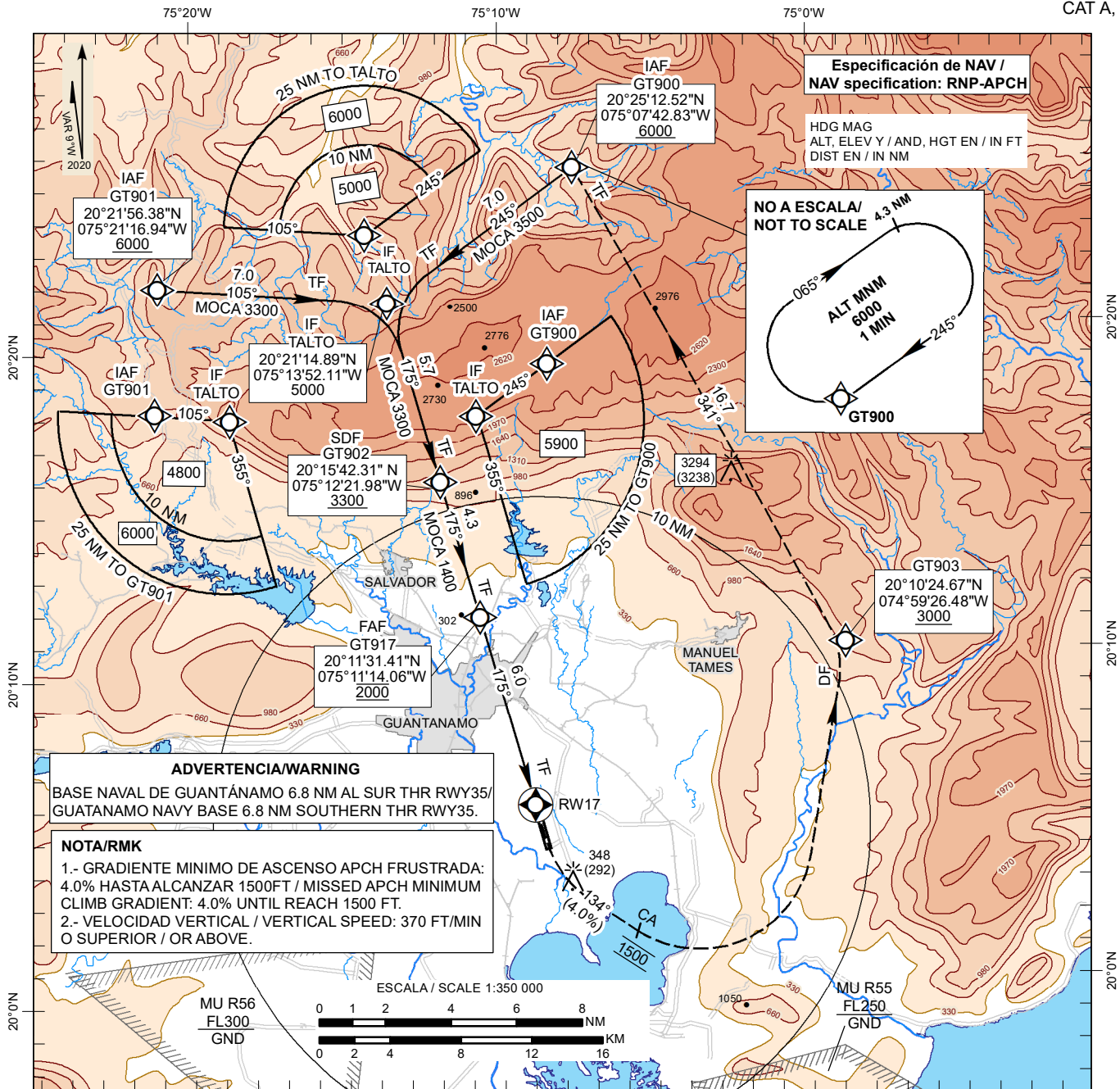
THIS PAGE  
INTENTIONALLY  
LEFT BLANK

CARTA DE APROXIMACION POR INSTRUMENTOS - OACI /  
INSTRUMENT APPROACH CHART - ICAO

ELEV 56  
OCH REF THR RWY 17  
ELEV 56

APP 120.40  
TWR 122.60

GUANTÁNAMO / Mariana Grajales  
RNP (LNAV/VNAV, LNAV)  
RWY 17  
CAT A, B, C



OCA(H)	A	B	C	DISTANCIA DISTANCE NM	KT	80	100	120	140	160	180
LNAV/VNAV		360 (304)	1.7 KM	FAF - RWY17 6.0	MIN SEC	4:28	3:34	2:59	2:33	2:14	1:59
LNAV		550 (494)	2.7 KM	VSP GS 3.00°	FT MIN	430	530	640	740	850	960
CIRCULAR / CIRCLING		1500 (1444)	5.2 KM	NM to RWY17		4.0	3.0	2.0	1.0		
				ALT / (HGT)		1700 (1644)	1400 (1344)	1100 (1044)	740 (684)		

**THIS PAGE  
INTENTIONALLY  
LEFT BLANK**



THIS PAGE  
INTENTIONALLY  
LEFT BLANK

CARTA DE APROXIMACION VISUAL /  
VISUAL APPROACH CHART

ELEV 56  
OCH REF TO AD ELEV

TWR 122.60

GUANTÁNAMO / Mariana Grajales



THIS PAGE  
INTENTIONALLY  
LEFT BLANK