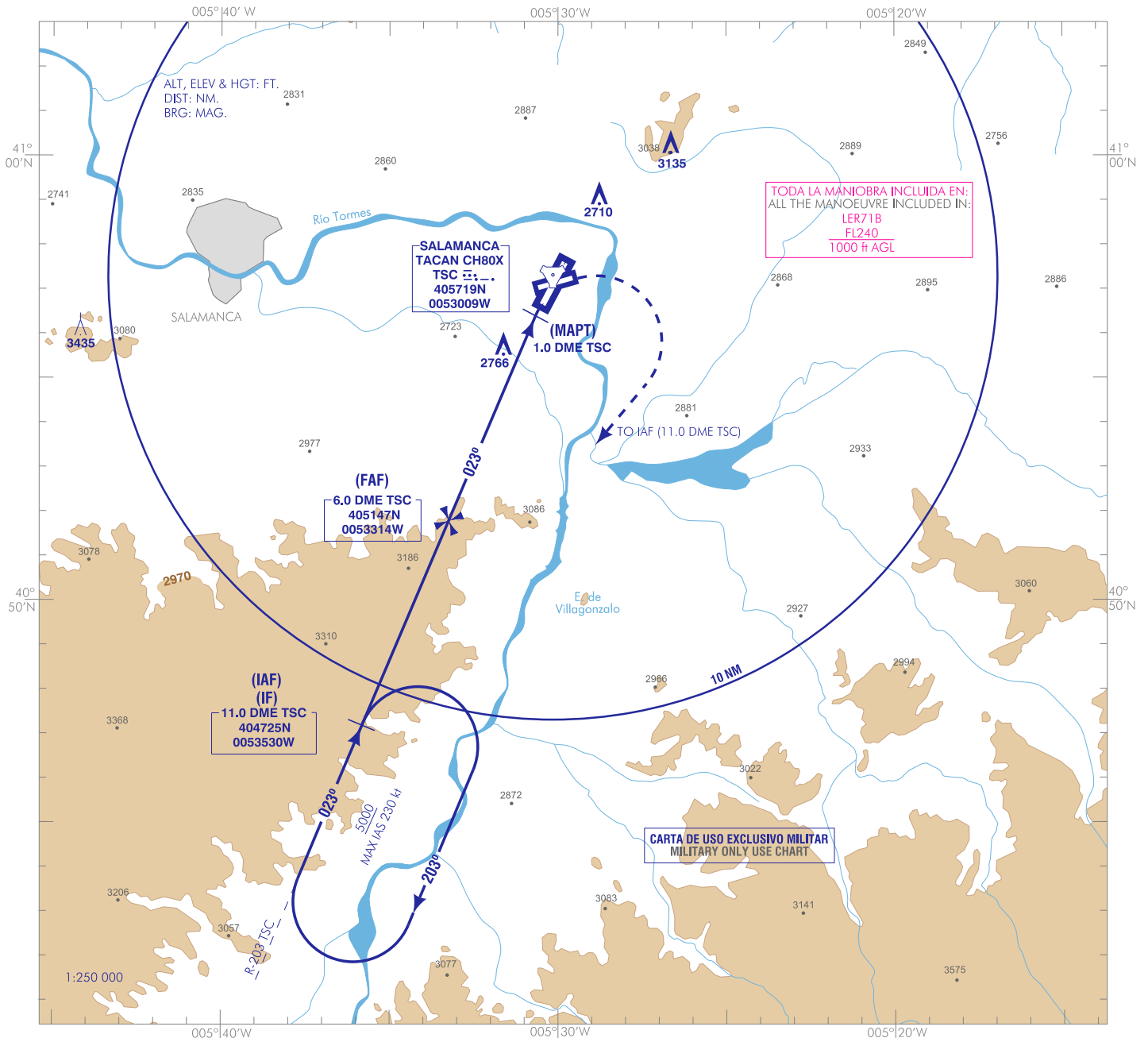


CARTA DE APROXIMACIÓN
POR INSTRUMENTOS-MIPS

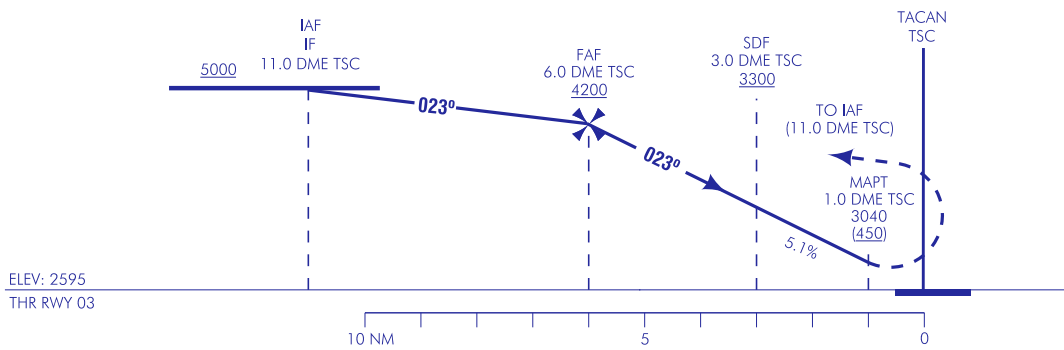
ELEV
2595
VAR 1°W (2020)

APP 140.100 MHz
TWR 139.300 MHz

SALAMANCA/Macatán
TACAN
RWY 03



FRUSTRADA: VIRAR A LA DERECHA ASCIENDIENDO A 5000 Y PROCEDER AL IAF (11.0 DME TSC) PARA INTEGRARSE A LA ESPERA.
MISSED APCH: TURN RIGHT CLIMBING TO 5000 AND PROCEED TO IAF (11.0 DME TSC) TO JOIN THE HOLDING.



CAMBIOS: CAMBIO EDITORIAL;
CHANGES: EDITORIAL CHANGE.

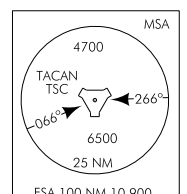
HGT REF ELEV THR RWY 03

CAT	A	B	C	D	HPMA
S-TACAN	3040 / 1.2* (450) (500-1.2)	3040 / 1.6* (450) (500-1.6)	3040 / 2.0* (450) (500-2.0)		
CIRCUITO CIRCLING	3070/1.6 (480) (500-1.6)	3120/1.6 (530) (600-1.6)	3530/4.4 (940) (1000-4.4)	3530/4.8 (940) (1000-4.8)	3440/4.4 (850) (900-4.4)
* CUANDO ALS U/S INCREMENTAR VIS EN 0,4 km * WHEN ALS U/S INCREASE VIS IN 0,4 km					

GS	kt	80	100	120	140	160	180
FAP-THR:	min:s						
FAF-MAPT: 5 NM	min:s	3:45	3:00	2:30	2:09	1:53	1:40
ROD: 5.1 %	f/min	412	514	617	720	823	926

ALT DME (TSC) FNA												
13	12	11	10	9	8	7	6	5	4	3	2	1
									3950	3640	3330	

TA 6000



INTENCIONADAMENTE EN BLANCO
INTENTIONALLY BLANK