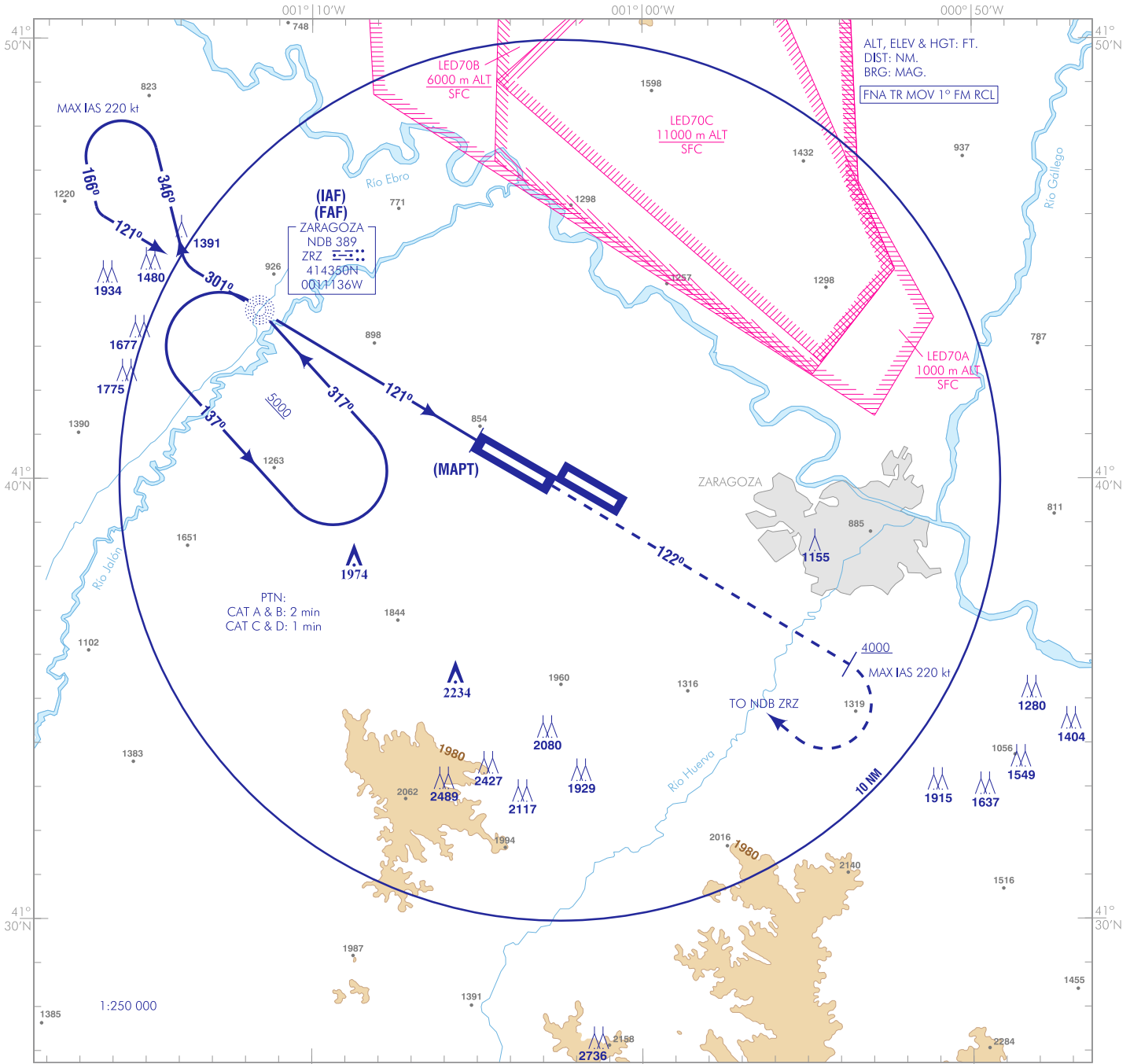


CARTA DE APROXIMACIÓN
POR INSTRUMENTOS-OACI

ELEV AD
862 ft
VAR 0° (2020)

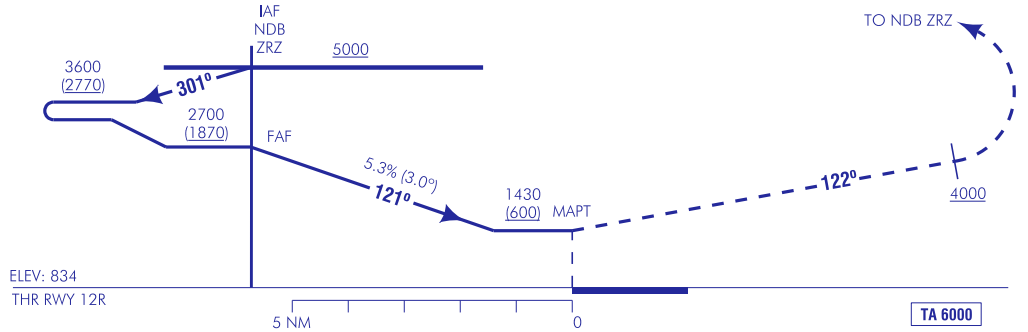
APP 119.305 C
296.750 MHz
TWR 122.105 C
292.200 MHz
GCA 130.025 MHz

ZARAGOZA
NDB Y
RWY 12R



FRUSTRADA: SUBIR EN RUMBO MAGNÉTICO 122° DIRECTO A 4000 . VIRAR A LA DERECHA (IAS MAX 220 kt) DIRECTO AL NDB ZRZ ASCIENDIENDO A 5000 PARA INTEGRARSE A LA ESPERA.
MISSED APCH: CLIMB ON MAGNETIC HEADING 122° DIRECT TO 4000. TURN RIGHT (MAX IAS 220 kt) DIRECT TO NDB ZRZ CLIMBING TO 5000 TO JOIN THE HOLDING.

- NOTES:**
- PRECAUCIÓN: A PARTIR DE FL070 EXISTEN INTERFERENCIAS ENTRE LAS ÁREAS DE ESPERA Y LA ZONA LED70.
 - NO SE HA CONSIDERADO EL ÁREA TOPE AL DETERMINAR LA ALTITUD MÍNIMA DE ESPERA.
- NOTAS:**
- CAUTION: STARTING FROM FL070 THERE IS INTERFERENCE BETWEEN HOLDING AREAS AND LED70 ZONE.
 - BUFFER AREA NOT CONSIDERED TO ESTABLISH HOLDING MINIMUM ALTITUDE.

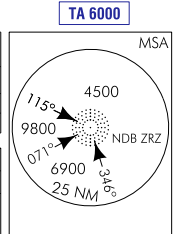


HGT REF ELEV THR RWY 12R

OCA/H	A	B	C	D
2.5%		1430 (600)		
En círculo(H) sobre Circling (H) over	862	1500 (640)	1610 (750)	2370 (1510)
			2630 (1770)	

GS	kt	80	100	120	140	160	180
FAF-THR:	min:s						
FAF-MAPT: 5.8 NM	ft/min	4:22	3:30	2:55	2:30	2:11	1:57
ROD: 5.3%	ft/min	427	534	640	747	854	960

ALT/HGT DME () FNA												
13	12	11	10	9	8	7	6	5	4	3	2	1



CAMBIOS: CORRECCIÓN EDITORIAL.
CHANGES: FORMAL EDITION.

ZARAGOZA AD

**REQUISITOS DE LA BASE DE DATOS AERONÁUTICA
AERONAUTICAL DATABASE REQUIREMENTS**

PROCEDIMIENTOS DE APROXIMACIÓN POR INSTRUMENTOS / INSTRUMENT APPROACH PROCEDURES

RWY 12R NDB Y

PUNTO POINT	LAT	LONG	AZIMUT VERDADERO TRUE BEARING	DISTANCIA DME DME DISTANCE (NM)
NDB ZRZ (IAF/FAF)	414349.9N	0011136.0W	-	-
MAPT	414048.7N	0010456.5W	-	THR 12R
Aproximación final de no precisión - Pendiente (Ángulo de descenso) Non-precision final approach - Slope (Descent angle)				5.27% (3.02°)