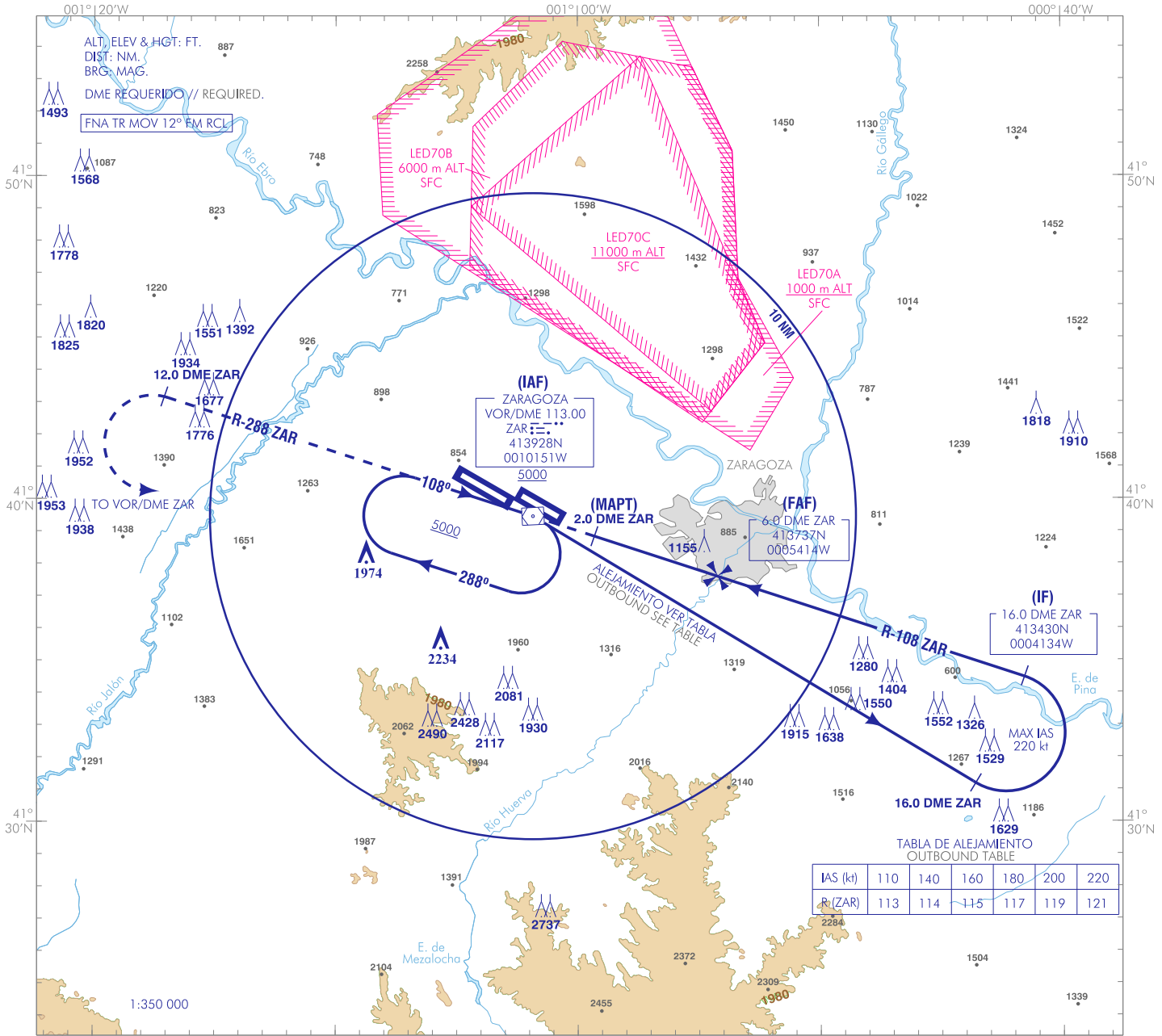


CARTA DE APROXIMACIÓN  
POR INSTRUMENTOS-OACI

ELEV AD  
862 ft  
VAR 0° (2020)

APP 119.305 C  
296.750 MHz  
TWR 122.105 C  
292.200 MHz  
GCA 130.025 MHz

**ZARAGOZA**  
VOR/DME  
**RWY 30R**



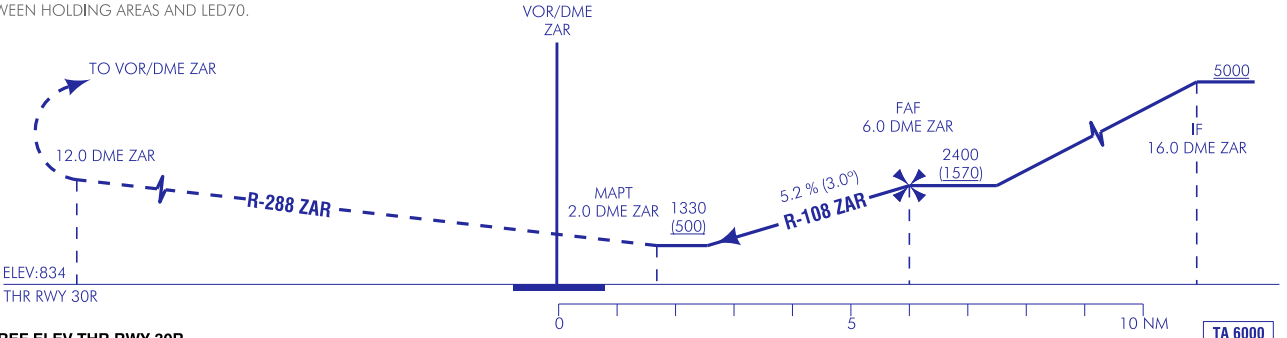
IAS (kt)	110	140	160	180	200	220
R (ZAR)	113	114	115	117	119	121

**FRUSTADA:** SUBIR EN R-108 ZAR HASTA VOR/DME ZAR. SUBIR EN R-288 ZAR HASTA 12.0 DME ZAR. VIRAR A LA IZQUIERDA DIRECTO AL VOR/DME ZAR ASCIENDIENDO A 5000 PARA INTEGRARSE A LA ESPERA.

**MISSED APCH:** CLIMB ON R-108 ZAR TO VOR/DME ZAR. CLIMB ON R-288 ZAR TO 12.0 DME ZAR. TURN LEFT DIRECT TO VOR/DME ZAR CLIMBING TO 5000 AND HOLD.

**NOTAS:**  
- PRECAUCIÓN: A PARTIR DE 5000 EXISTEN INTERFERENCIAS ENTRE LAS ÁREAS DE ESPERA Y LA ZONA LED70.

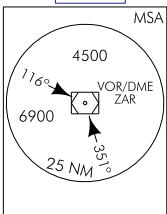
**NOTES:**  
- CAUTION: STARTING FROM 5000 THERE IS INTERFERENCE BETWEEN HOLDING AREAS AND LED70.



CAMBIOS: RENUMERACIÓN, OBSTÁCULOS.  
CHANGES: RENUMBERING, OBSTACLES.

HGT REF ELEV THR RWY 30R		A	B	C	D	
OCA/H	2.5%			1330 (500)		
	STA					
En circuito(H) sobre Circling (H) over		862	1500 (640)	1610 (750)	2370 (1510)	2630 (1770)

GS	kt	80	100	120	140	160	180					
FAF-THR:		min:s										
FAF-MAPT: 4.0 NM		ft/min	3:00	2:24	2:00	1:43	1:30	1:20				
ROD: 5.2%		ft/min	418	522	627	731	835	940				
ALT DME ( ZAR ) FNA												
13	12	11	10	9	8	7	6	5	4	3	2	1
									2140 (1310)	1830 (1000)	1520 (690)	



ZARAGOZA AD

REQUISITOS DE LA BASE DE DATOS AERONÁUTICA  
 AERONAUTICAL DATABASE REQUIREMENTS

PROCEDIMIENTOS DE APROXIMACIÓN POR INSTRUMENTOS // INSTRUMENT APPROACH PROCEDURES

VOR RWY 30R

PUNTO POINT	LAT	LONG	AZIMUT VERDADERO TRUE BEARING	DISTANCIA DME DME DISTANCE (NM)
VOR/DME ZAR (IAF)	413928.4N	0010151.1W	-	-
IF	413429.7N	0004134.2W	108.00° (ZAR)	16.00 DME ZAR
FAF	413736.8N	0005414.2W	108.00° (ZAR)	6.00 DME ZAR
MAPT	413851.2N	0005918.5W	108.00° (ZAR)	2.00 DME ZAR
Aproximación final de no precisión - Pendiente (Ángulo de descenso) // Non-precision final approach - Slope (Descent angle)				5.16% (2.95°)