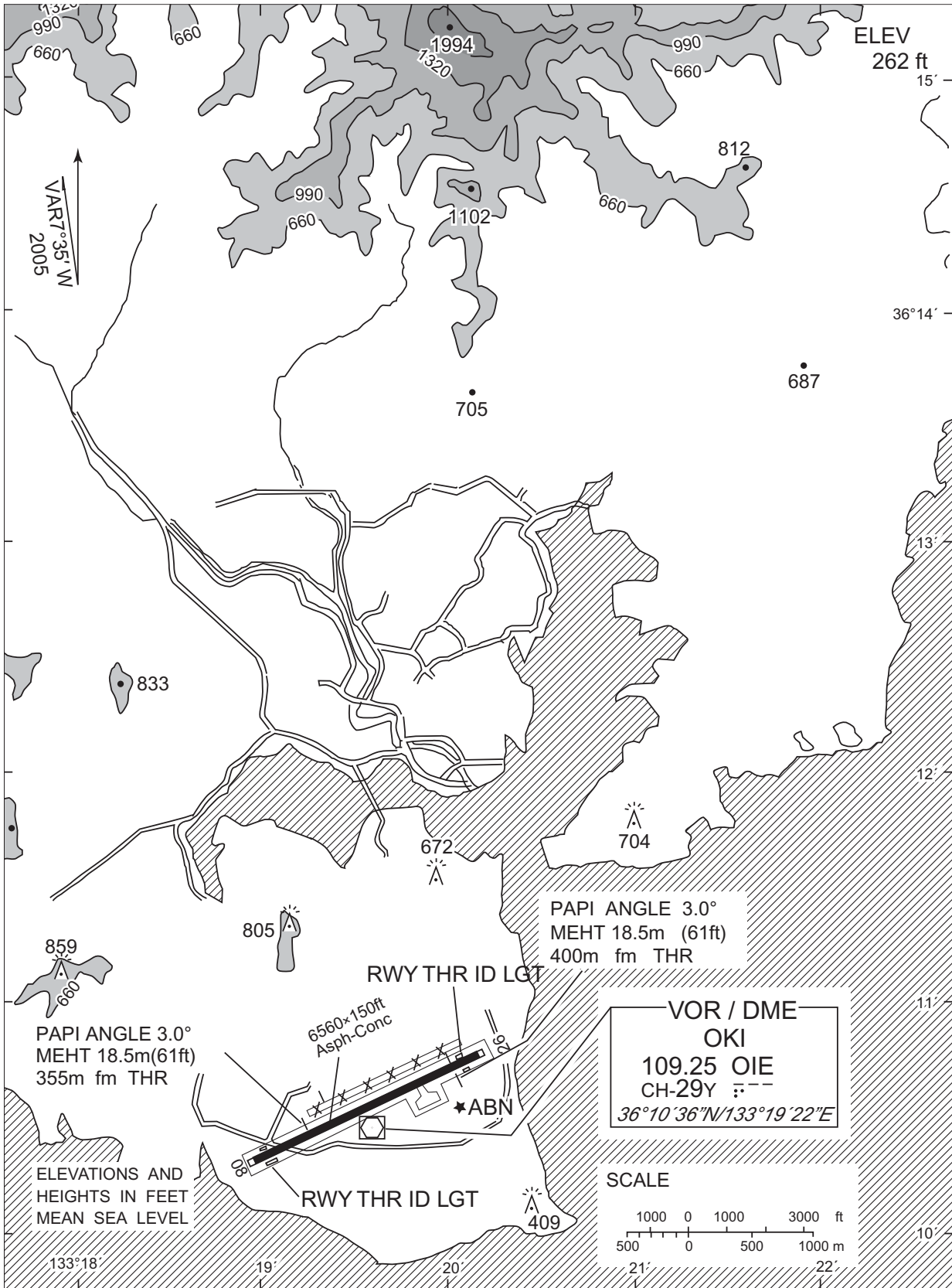


RJNO / OKI

LDG CHART



CHANGE : OBST ALT.

注： 隠岐空港の北側に廃止された滑走路が(なお、禁止標識が6カ所設置されている)視認できる状態であるので、隠岐空港に着陸する航空機は当該滑走路と誤認しないように注意すること。

NOTE: There is remained the abolished runway with 6 closed markings at north side of Oki Airport. As the abolished runway in sharp is visible, the aircraft which will land on Oki airport shall pay a special attention not to confuse the runway.