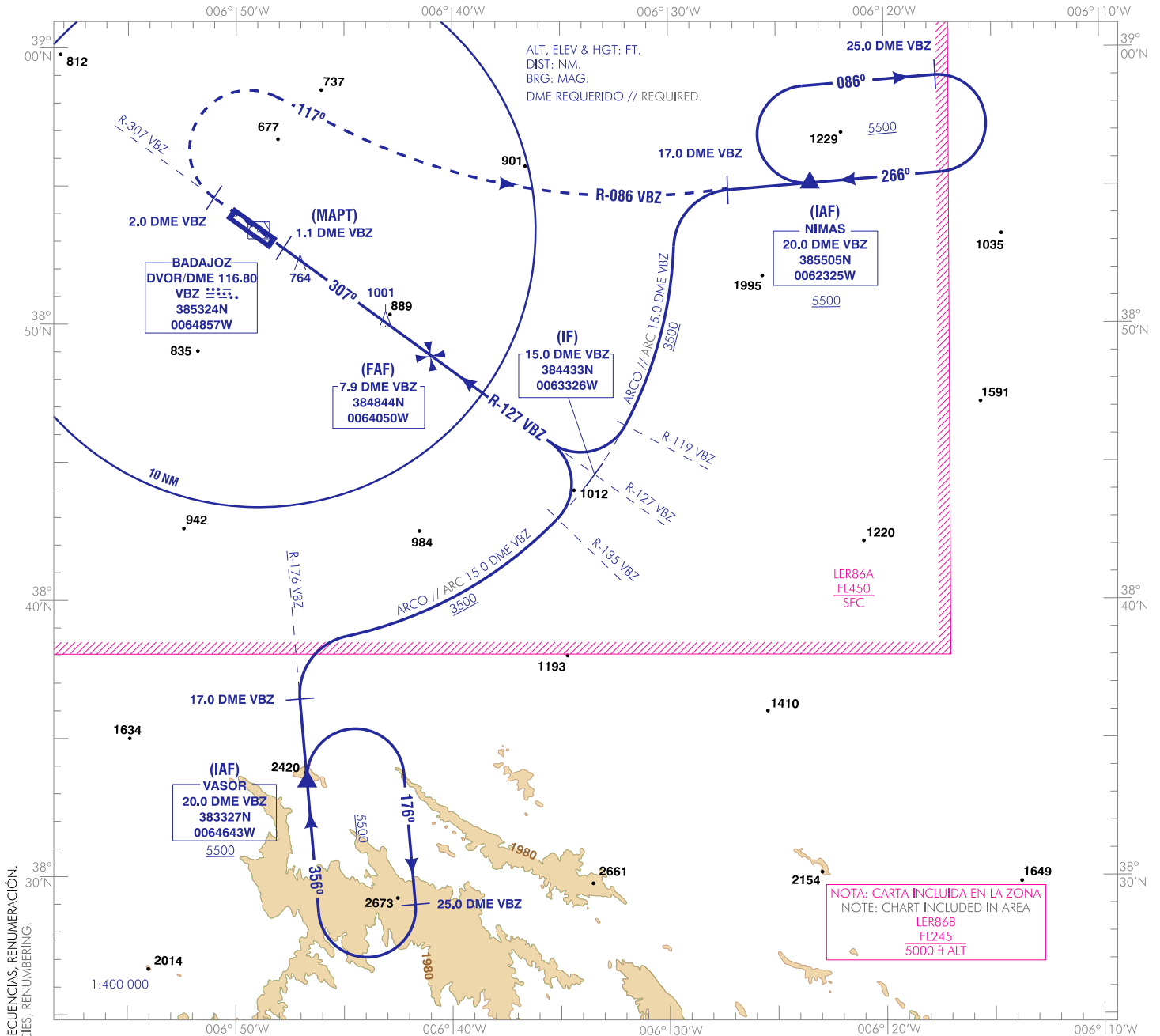


CARTA DE APROXIMACIÓN  
POR INSTRUMENTOS-MIPS

ELEV AD  
608  
VAR 1°W (2020)

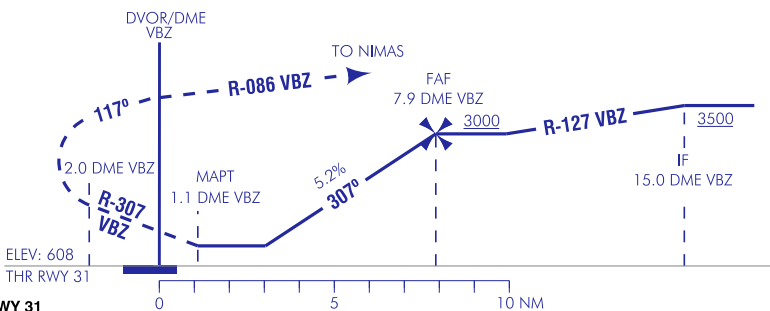
APP 120.555 C  
TWR 122.105 C

BADAJOS/Talavera La Real  
VOR Z  
RWY 31



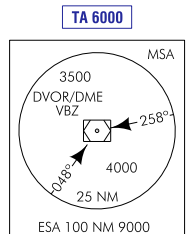
**FRUSTRADA:** ASCENDER DIRECTO HASTA 2.0 DME VBZ. VIRAR A LA DERECHA EN RUMBO 117° PARA INTERCEPTAR Y SEGUIR R-086 VBZ. PROCEDER A NIMAS, INCORPORARSE A LA ESPERA A 5500.  
**MISSED APCH:** CLIMB DIRECT UP TO 2.0 DME VBZ. TURN RIGHT TO HEADING 117° TO INTERCEPT AND FOLLOW R-086 VBZ. PROCED TO NIMAS, JOIN TO THE HOLDING AT 5500.

CAMBIOS: DECLINACIÓN MAGNÉTICA, RÉGIMEN DE VARIACIÓN ANUAL, RUMBOS, RADIALES, FRECUENCIAS, RENUMERACIÓN.  
CHANGES: MAGNETIC VARIATION, ANNUAL RATE OF CHANGE, HEADINGS, RADIALS, FREQUENCIES, RENUMBERING.



HGT REF	ELEV	THR	RWY 31		
CAT	A	B	C	D	HPMA
S-VOR	1150 / 1.2* 542 (600-1.2)	1150/2.0* 542 (600-2.0)	1150 / 2.4* 542 (600-2.4)		
CIRCUITO CIRCLING	1250 / 1.6* 640 (700-1.6)	1340/3.2 740 (800-3.2)	1340/3.6 740 (800-3.6)	1250/3.2 640 (700-3.2)	
* CUANDO ALS U/S INCREMENTAR VIS EN 0.4 km * WHEN ALS U/S INCREASE VIS IN 0.4 km					

GS	kt	80	100	120	140	160	180						
FAP-THR:	min:s												
FAP-MAPT: 6.7 NM	min:s	5:02	4:01	3:21	2:52	2:31	2:14						
ROD: 5.2 %	ft/min	425	531	637	743	849	955						
ALT DME (VBZ) FNA													
	13	12	11	10	9	8	7	6	5	4	3	2	1
							2720	2400	2090	1790	1460		



**INTENCIONADAMENTE EN BLANCO**  
**INTENTIONALLY BLANK**