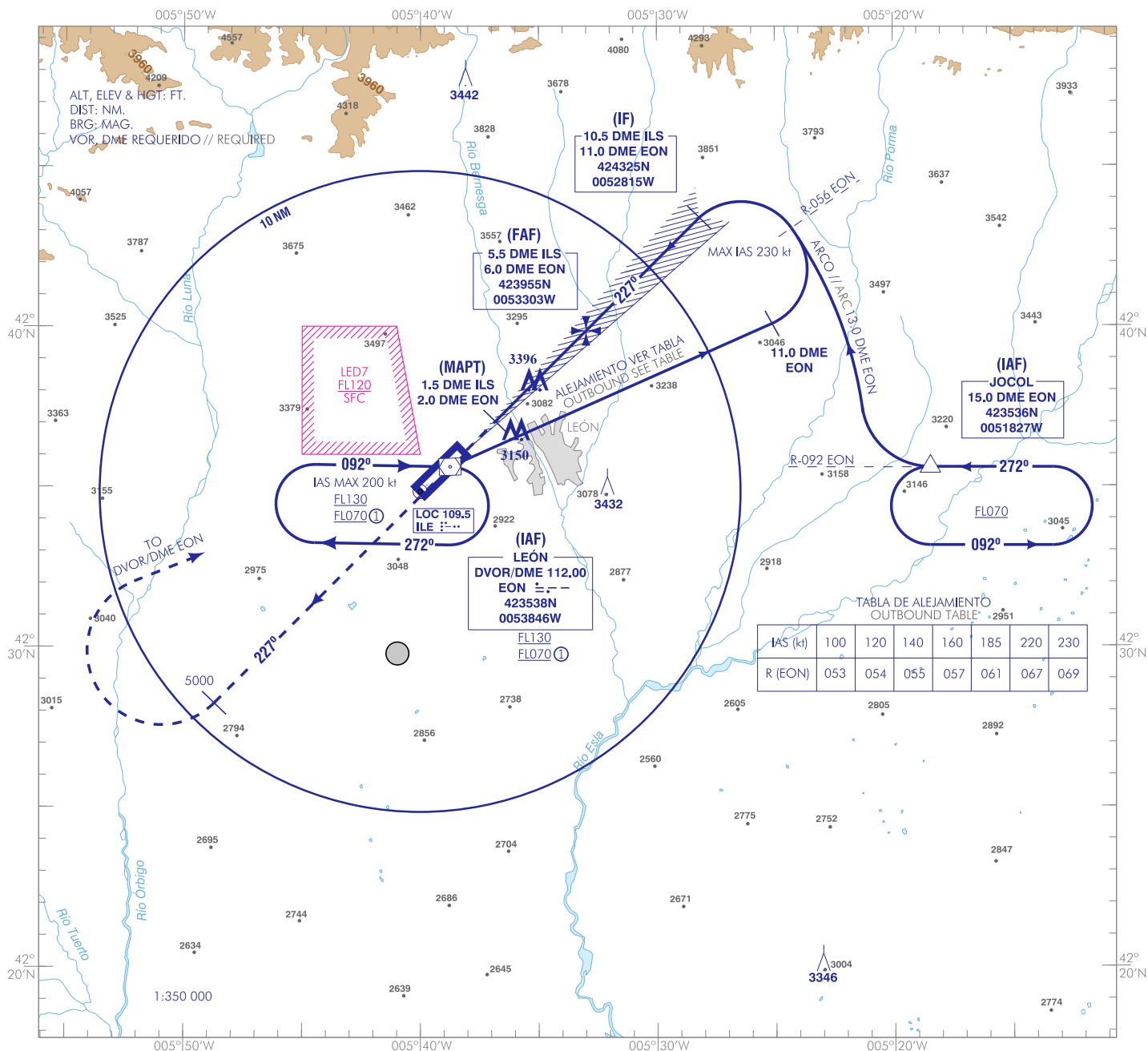


CARTA DE APROXIMACIÓN
POR INSTRUMENTOS-MIPS

ELEV AD
3006
VAR 1°W (2020)

APP 121.280 C
TWR 122.105 C

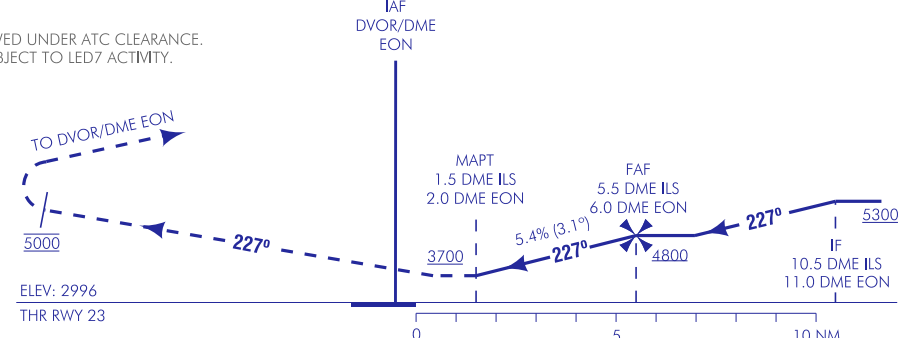
LEÓN
LOC
RWY 23



FRUSTRADA: SUBIR EN RUMBO DE PISTA HASTA 5000, VIRAR A LA DERECHA DIRECTO A DVOR/DME EON SUBIENDO A FLO70 PARA INTEGRARSE A LA ESPERA.
MISSED APCH: CLIMB ON RUNWAY DIRECTION TO 5000, TURN RIGHT DIRECT TO DVOR/DME EON. CLIMBING UP TO FLO70 TO JOIN AT THE HOLDING.

NOTAS:
① ALTITUD MÍNIMA PERMITIDA CON AUTORIZACIÓN ATC.
- IAF EN DVOR/DME EON SUJETO A LA ACTIVIDAD DE LA LED7. SOLO PREVIA AUTORIZACIÓN ATC.

NOTES:
① MINIMUM ALTITUDE ALLOWED UNDER ATC CLEARANCE.
- IAF ON DVOR/DME EON SUBJECT TO LED7 ACTIVITY. ONLY BY ATC CLEARANCE.



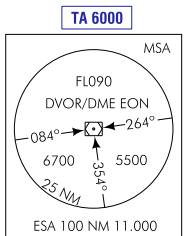
NO OFZ RWY 23
HGT REF ELEV THR RWY 23

CAT	A	B	C	D
S-ILS	3700-1.1* 710 (800-1.1)	3700-2.4* 710 (800-2.4)	3700-2.8* 710 (800-2.8)	
En circuito Circling	3700-1.6* 700 (800-1.6)	4000-4.8 1000 (1000-4.8)	4100-4.8 1100 (1200-4.8)	

* INCREASE VIS 0.8 KM WHEN ALS U/S

GS	kt	80	100	120	140	160	180
FAF-THR: 5.5 NM	min:s	4:08	3:18	2:45	2:21	2:04	1:50
FAF-MAPT:	min:s	NO AUTORIZADO EL CRONOMETRAJE // TIMING NOT AUTHORIZED					
ROD: 5.4 %	ft/min	437	547	656	765	875	984

ALT/HGT DME (ILS) FNA									
13	12	11	10	9	8	7	6	5	4
								4690	4360
								4030	



CAMBIOS: FRECUENCIAS.
CHANGES: FREQUENCIES.

LEÓN AD

REQUISITOS DE LA BASE DE DATOS AERONÁUTICA
 AERONAUTICAL DATABASE REQUIREMENTS

PROCEDIMIENTOS DE APROXIMACIÓN POR INSTRUMENTOS // INSTRUMENT APPROACH PROCEDURES

LOC RWY 23

PUNTO POINT	LAT	LONG	AZIMUT VERDADERO TRUE BEARING	DISTANCIA DME DME DISTANCE (NM)
DVOR/DME EON (IAF)	423537.4N	0053845.5W	—	—
JOCOL	423535.8N	0051827.0W	090.00° (EON)	15.00 DME EON
IF	424324.9N	0052814.5W	045.33° (ILE)	10.48 DME ILS
FAF	423955.2N	0053303.2W	045.33° (ILE)	5.50 DME ILS
MAPT	423706.3N	0053656.2W	045.33° (ILE)	1.48 DME ILS
Aproximación final de no precisión - Pendiente (Ángulo de descenso) // Non-precision final approach - Slope (Descent angle)				5.40% (3.09°)