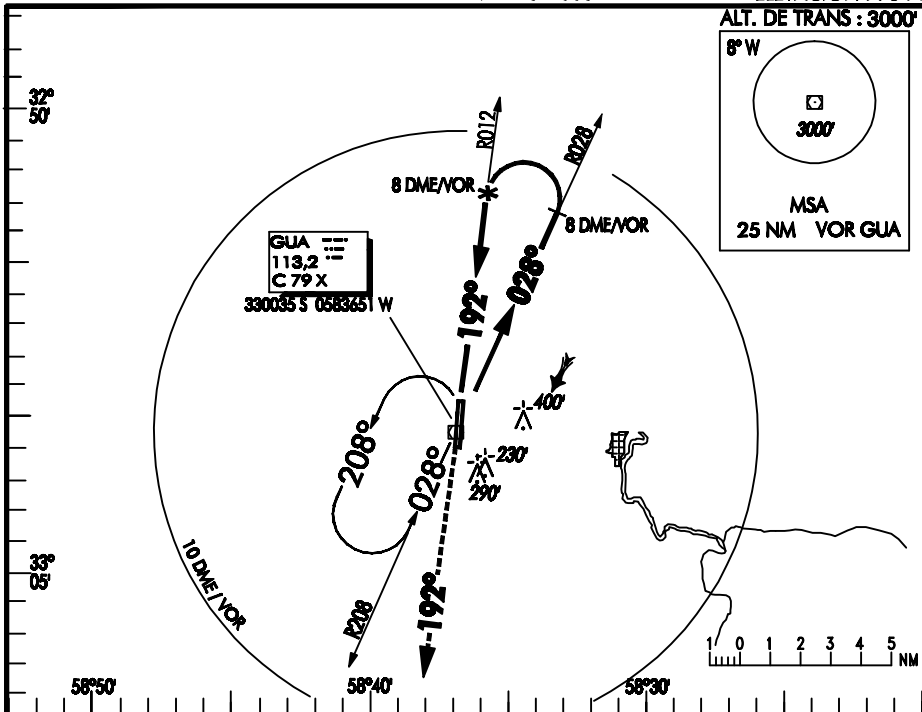


TMA	118.40	GUALEGUAYCHU
APP	118.40	
TWR	118.40	

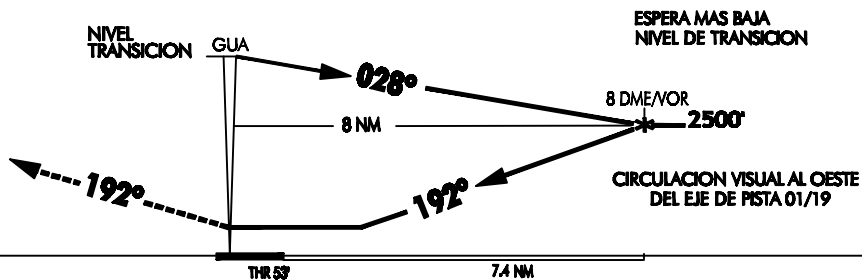
GUALEGUAYCHU (SAAG)
ENTRE RIOS/ARGENTINA
IAC Nº1 VOR (DME) PISTA 19

MARZO 2006

ELEVACION : 75 FT



APROXIMACION FRUSTRADA : SOBRE "GUA" MANTENER RUMBO 192° ASCENDIENDO PARA 3000 FT Y SEGUIR INSTRUCCIONES DEL CONTROL.



Cambios: Nuevo procedimiento.

DIRECTA PISTA 19										CIRCULACION VISUAL			
CAT	VOR DME				VOR								
	MDA 500'		MDH 447'		MDA 550'		MDH 497'		CAT	MDA	MDH	VIS	
A	VIS				VIS				A	570'	495'	2000 M	
B	2000 M				2000 M				B			2800 M	
C	2400 M				2400 M				C	670'	595'	3700 M	
D	2800 M				3200 M				D	770'	695'	4600 M	
GS KT		90	100	110	120	130	140	150					
FAF - GUA 8 NM		5:20	4:48	4:22	4:00	3:42	3:26	3:12					

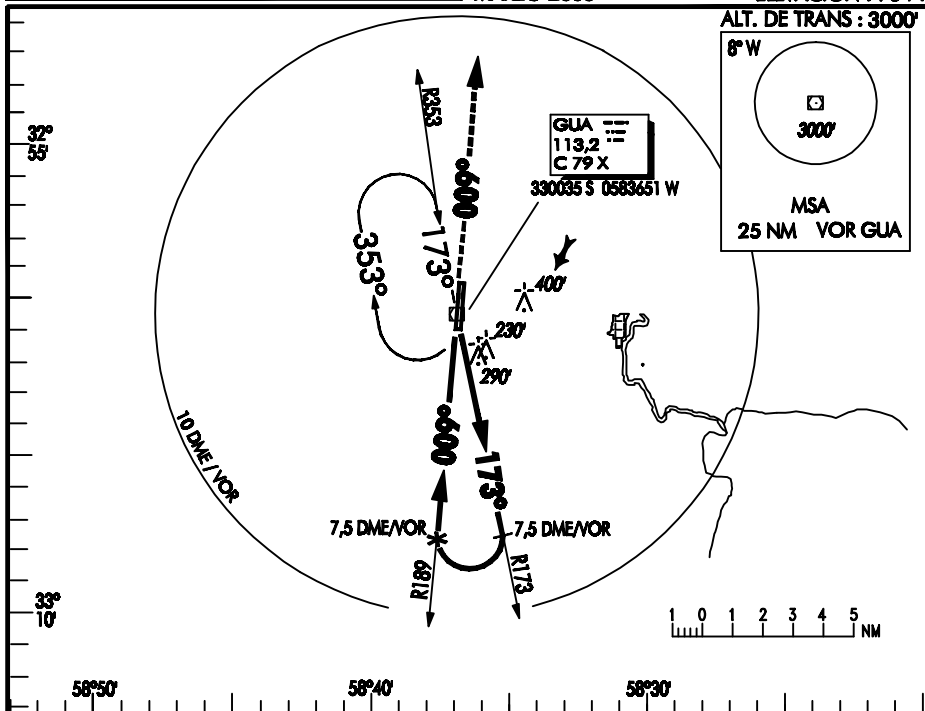
DIRECCION DE TRANSITO AEREO

TMA	118.40	GUALEGUAYCHU
APP	118.40	
TWR	118.40	

GUALEGUAYCHU (SAAG)
ENTRE RIOS/ARGENTINA
IAC N°2 VOR (DME) PISTA 01

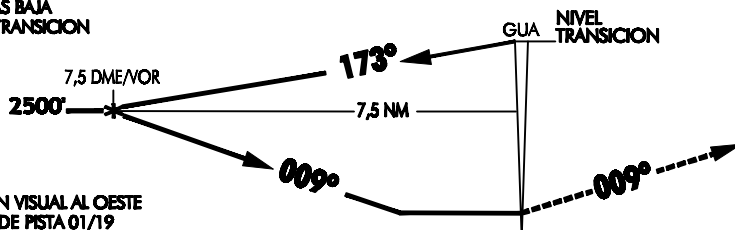
MARZO 2006

ELEVACION : 75 FT



APROXIMACION FRUSTRADA : SOBRE "GUA" MANTENER RUMBO 009° ASCIENDIENDO PARA 3000 FT Y SEGUIR INSTRUCCIONES DEL CONTROL.

**ESPERA MAS BAJA
 NIVEL DE TRANSICION**



**CIRCULACION VISUAL AL OESTE
 DEL EJE DE PISTA 01/19**

NM 7.4 TWR 75

DIRECTA PISTA 01

CIRCULACION VISUAL

CAT	VOR DME		VOR		CAT	MDA	MDH	VIS
	MDA 550'	MDH 475'	MDA 600'	MDH 525'				
A	2000 M		2000 M		A	570'	495'	2000 M
B	2400 M		2400 M		B	670'	595'	2800 M
C	3200 M		3200 M		C	770'	695'	3700 M
D	3200 M		3200 M		D	770'	695'	4600 M

GS KT	90	100	110	120	130	140	150
FAF - GUA 7.5 NM	5:00	4:30	4:06	3:45	3:28	3:13	3:00

Cambios: Nuevo procedimiento.

DIRECCION DE TRANSITO AEREO