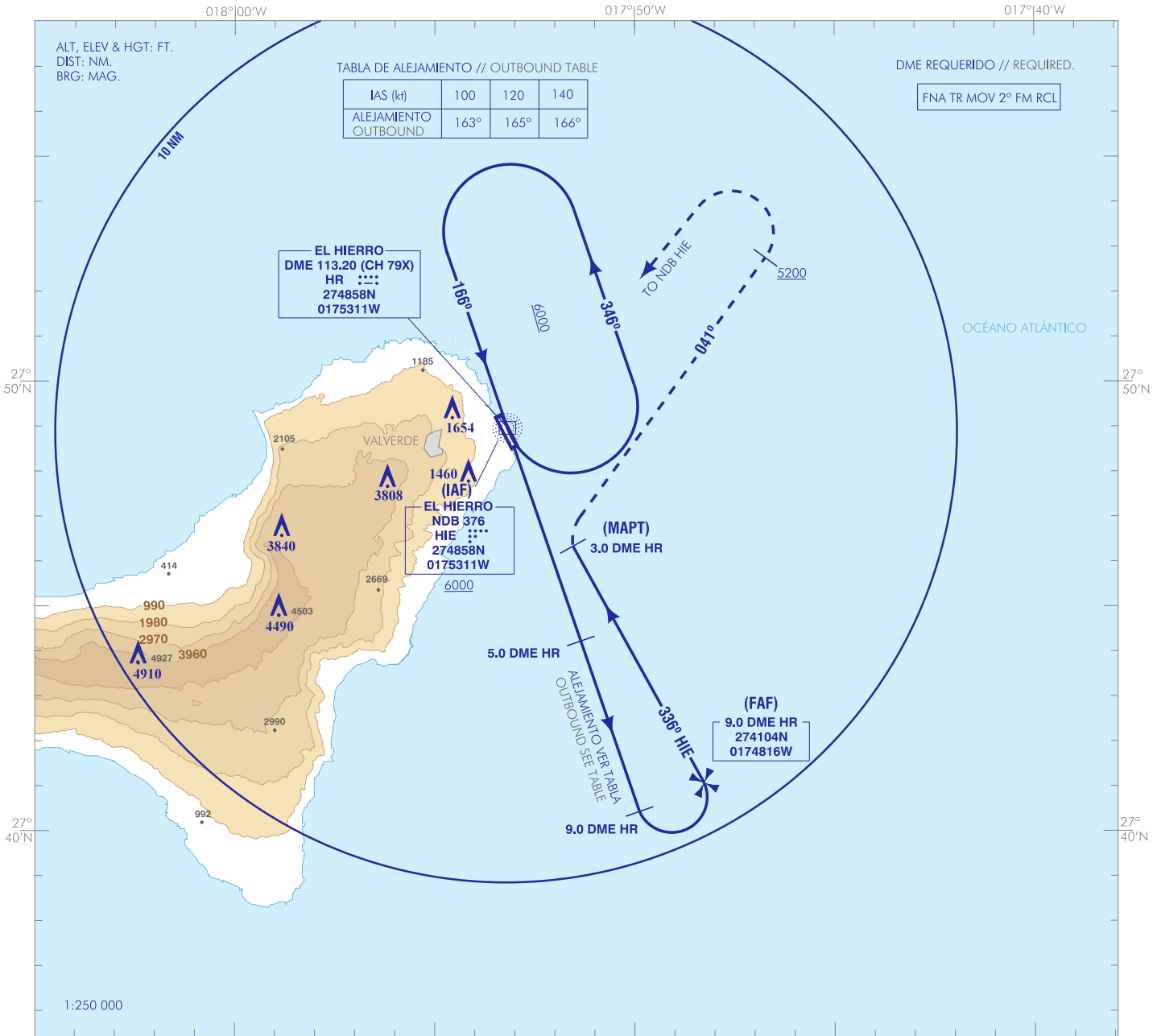


CARTA DE APROXIMACIÓN
POR INSTRUMENTOS-OACI

ELEV AD
106
VAR 5°W (2020)

APP 125.350 MHz
126.100 MHz
TWR 118.075 MHz
AFIS 118.075 MHz

EL HIERRO
NDB A
(CAT A & B)

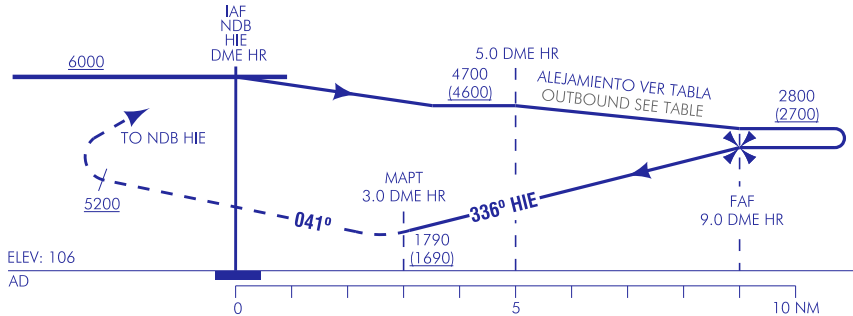


FRUSTRADA: VIRAR A LA DERECHA AL LLEGAR AL MAPT A RUMBO MAGNÉTICO 041° (DEBERÍA INICIARSE EL VIRAJE INCLUSO ANTES DE ESTABLEVERSE EL ASCENSO) HASTA ALCANZAR 5200. VIRAR A LA IZQUIERDA DIRECTO AL NDB HIE SUBIENDO A 6000 PARA INTEGRARSE A LA ESPERA.

MISSED APCH: TURN RIGHT ON REACHING THE MAPT TO MAGNETIC HEADING 041° (THE TURN MUST BE STARTED EVEN BEFORE ESTABLISHING THE CLIMB) UP TO REACH 5200. TURN LEFT DIRECT TO NDB HIE CLIMBING TO 6000 TO JOIN THE HOLDING.

NOTAS:
- SOLO UTILIZABLE SI HAY CONDICIONES VMC A PARTIR DEL MAPT Y POR DEBAJO DE OCA/H.

NOTES:
- ONLY USABLE UNDER VMC CONDITIONS FROM THE MAPT AND BELOW THE OCA/H.

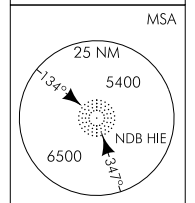
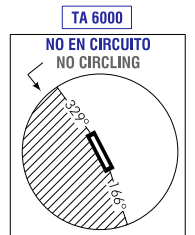


HGT REF ELEV AD

OCA/H		A	B	C	D
STA	2.5%	RESTRINGIDA A OCA/H DE CIRCUITO POR PISTA VISUAL RESTRICTED TO CIRCUITING OCA/H DUE TO VISUAL RUNWAY			
En circuito (H) sobre Circling (H) over		1790 (1690)			

GS	kt	80	100	120	140	160	180
FAF-THR:	min:s						
FAF-MAPT:	min:s	NO AUTORIZADO EL CRONOMETRAJE // TIMING NOT AUTHORIZED					
ROD:	ft/min						

ALT/HGT DME () FNA												
13	12	11	10	9	8	7	6	5	4	3	2	1



CAMBIOS: FRECUENCIAS, CUADRO NO EN CIRCUITO, ELEVACIÓN DE REFERENCIA DEL PERFIL, OBSTÁCULOS.
CHANGES: FRECUENCIES, NO CIRCLING BOX, REFERENCE ELEVATION OF PROFILE, OBSTACLES.

EL HIERRO AD

REQUISITOS DE LA BASE DE DATOS AERONÁUTICA
 AERONAUTICAL DATABASE REQUIREMENTS

PROCEDIMIENTOS DE APROXIMACIÓN POR INSTRUMENTOS // INSTRUMENT APPROACH PROCEDURES

NDB A (CAT A & B)

PUNTO POINT	LAT	LONG	AZIMUT VERDADERO TRUE BEARING	DISTANCIA DME DME DISTANCE (NM)
NDB HIE (IAF)	274858.2N	0175311.0W	-	-
FAF	274104.3N	0174815.9W	151.00° (HIE)	9.00 DME HR
MAPT	274620.1N	0175132.4W	151.00° (HIE)	3.00 DME HR
Aproximación final de no precisión - Pendiente (Ángulo de descenso) // Non-precision final approach - Slope (Descent angle)				-