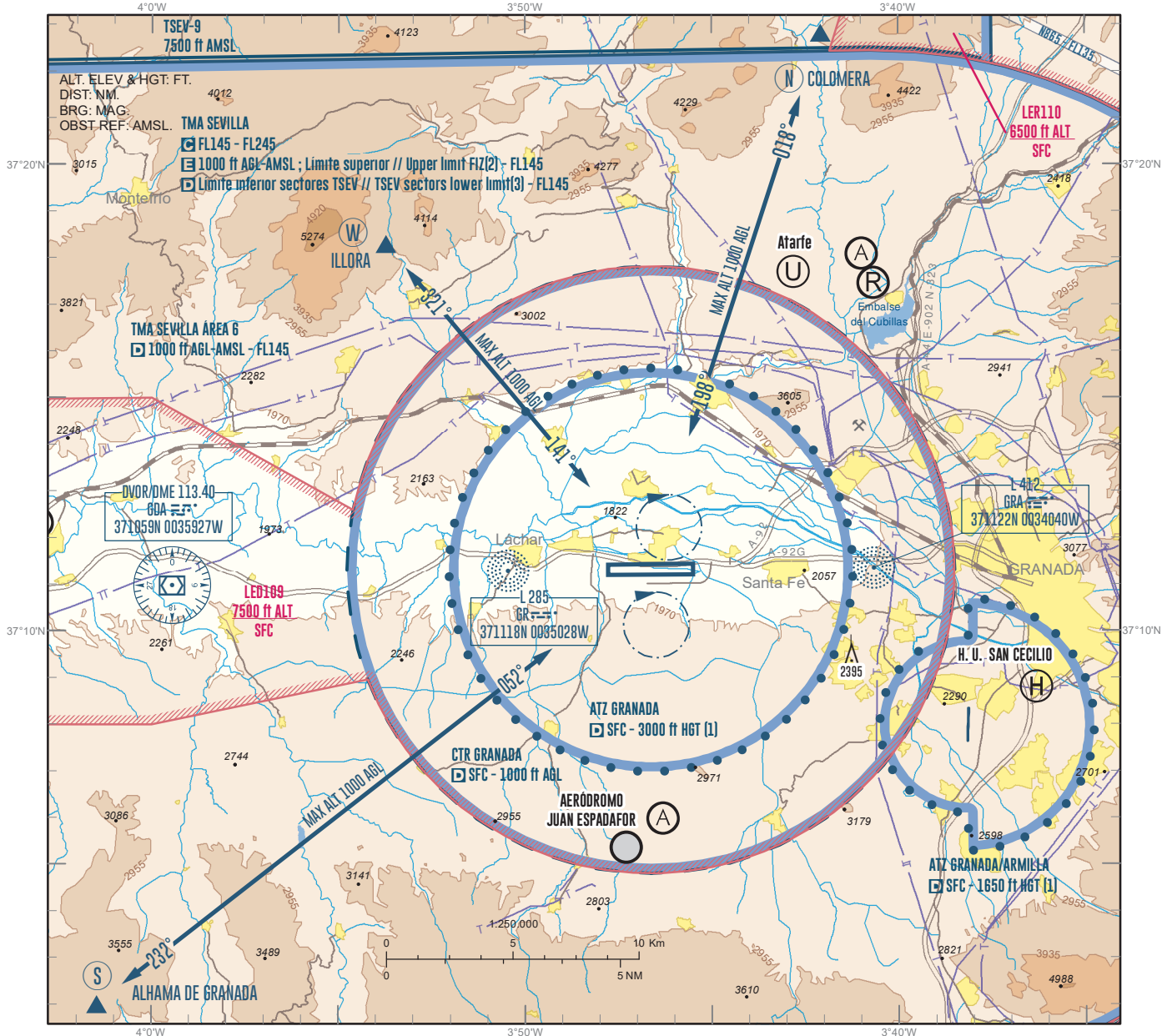


CARTA DE APROXIMACIÓN ELEV AD
VISUAL / VAC - OACI 1860
VAR 0° (2020)

APP 118.855 C
TWR 118.855 C
GMC 121.930 C
ATIS 120.630 C

GRANADA/Federico García Lorca. Granada-Jaén
LEGR



NOTAS

- (1) O hasta la elevación del techo de nubes, lo que resulte más bajo.
- (2) Fuera de los límites laterales de los sectores TSEV.
- (3) Dentro de los límites laterales de los sectores TSEV.

LLEGADAS

Las aeronaves en VFR con destino a Granada AD establecerán contacto radio con TWR en los puntos N, S, W y solicitarán permiso para la utilización de las rutas de entrada VFR manteniendo como máximo 300 m (1000 ft) AGL. Antes de entrar en la CTR, el piloto llamará a la TWR dando su posición y altitud, y solicitará instrucciones de aterrizaje. Cuando la TWR lo establezca, el piloto realizará esperas en los puntos arriba mencionados antes de ser autorizado a entrar en la CTR.

FALLO DE COMUNICACIONES

Las aeronaves en VFR con fallo de comunicaciones utilizarán las rutas N, S, W de entrada a la CTR, manteniendo 300 m (1000 ft) AGL o inferior, y se situarán al norte o al sur de la TWR en espera de señales luminosas, separándose del posible tránsito en circuito de aeródromo.

OBSERVACIONES

- Prohibido a las aeronaves sin radio.
- PAPI (MEHT) RWY 09: 3° (INFO NO AVBL) (1).
- RWY 27: 3° (INFO NO AVBL) (1).
- (1) PAPI no utilizable por ACFT de letra de clave E.
- Tanto llegadas como fallo de comunicaciones se efectuarán sin cruzar la pista.
- A título informativo, se incluyen las coordenadas geográficas de los puntos:
- N: 372250N 0034205W
- W: 371818N 0035344W
- S: 370200N 0040128W

NOTES

- (1) Or up to the cloud ceiling, whichever is lower.
- (2) Outside the lateral limits of TSEV sectors.
- (3) Within the lateral limits of TSEV sectors.

ARRIVALS

VFR aircraft bound for Granada AD shall establish radio contact with TWR over the points N, S, W, and request clearance to enter the inbound VFR routes, maintaining a maximum of 300 m (1000 ft) AGL. Before entering the CTR, pilots will contact TWR to report position and altitude, and request landing instructions. When so instructed by TWR, pilots shall hold at the aforementioned points before being cleared to enter the CTR.

COMMUNICATIONS FAILURE

In case of communications failure, VFR aircraft shall use N, S, W routes maintaining 300 m (1000 ft) AGL or below, holding at North or South of TWR and shall wait for light signals avoiding any possible traffic in the aerodrome traffic circuit.

REMARKS

- Prohibited to aircraft without radiocommunication.
- PAPI (MEHT) RWY 09: 3° (INFO NO AVBL) (1).
- RWY 27: 3° (INFO NO AVBL) (1).
- (1) PAPI not available for code letter E ACFT.
- The arrival and the communication failure procedures will be carried out without crossing the runways.
- For information purposes, the geographic coordinates of the points are included:
- N: 372250N 0034205W
- W: 371818N 0035344W
- S: 370200N 0040128W

CAMBIOS: AEROVIA.
CHANGES: AIRWAY.

INTENCIONADAMENTE EN BLANCO
INTENTIONALLY BLANK