

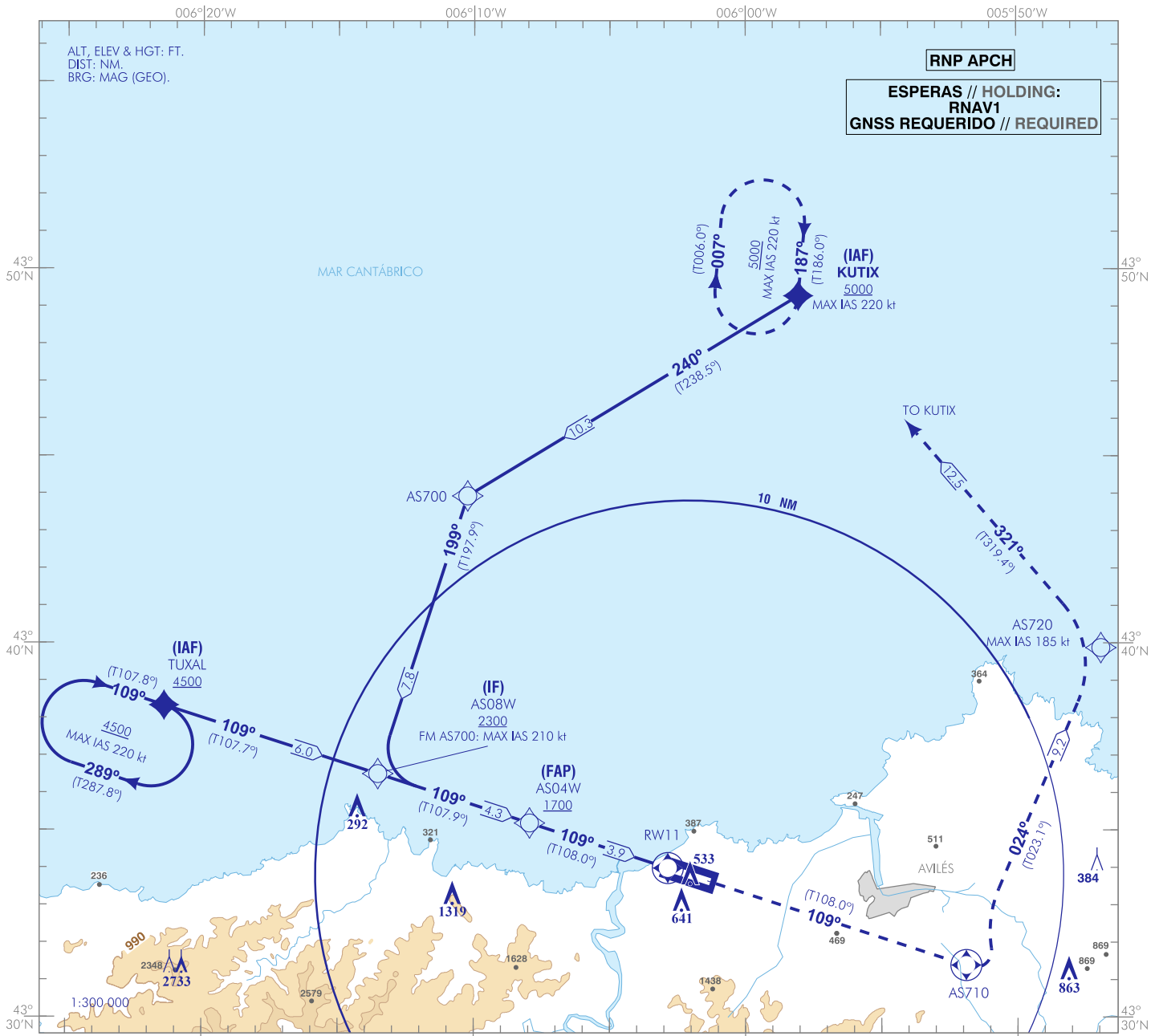
CARTA DE APROXIMACIÓN  
POR INSTRUMENTOS-OACI

EGNOS  
CH 68833  
E11A

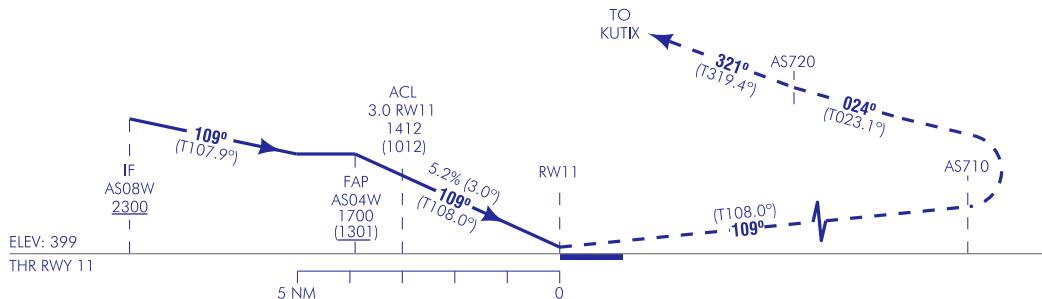
ELEV AD  
416 ft  
VAR 1°W (2020)

APP 118.150 MHz  
TWR 118.150 MHz  
GMC 121.705 C

**ASTURIAS**  
RNP Z  
**RWY 11 (LPV ONLY)**



**FRUSTRADA:** SUBIR EN CURSO MAGNÉTICO 109° A AS710. VIRAR A LA IZQUIERDA (IAS MÁX 185 kt) HASTA AS720. VIRAR A LA IZQUIERDA (IAS MÁX 220 kt) HASTA KUTIX PARA INTEGRARSE A LA ESPERA A 5000 O SUPERIOR.  
**MISSED APCH:** CLIMB ON MAGNETIC COURSE 109° TO AS710. TURN LEFT (MAX IAS 185 kt) TO AS720. TURN LEFT (MAX IAS 220 kt) TO KUTIX TO JOIN THE HOLDING AT 5000 OR ABOVE.

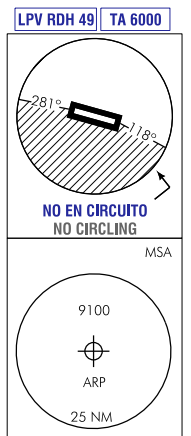


HGT REF ELEV THR RWY 11

OCA/H		A	B	C	D	
STA	LPV	2.5%	679 (280)	691 (292)	699 (300)	710 (311)
	En círculo (H) sobre Circling (H) over		960 (550)		1060 (650)	

GS	kt	80	100	120	140	160	180
FAP-THR: 3.9 NM	min:s	2:55	2:20	1:57	1:40	1:27	1:18
FAP-MAPT:	min:s						
ROD: 5.2 %	ft/min	425	531	637	743	849	955

ALT/HGT RW11 FNA												
13	12	11	10	9	8	7	6	5	4	3	2	1
										1420 (1020)	1090 (690)	770 (370)



CARTA NUEVA.  
NEW CHART.

ASTURIAS AD

REQUISITOS DE LA BASE DE DATOS AERONÁUTICA  
 AERONAUTICAL DATABASE REQUIREMENTS

PROCEDIMIENTOS DE APROXIMACIÓN POR INSTRUMENTOS // INSTRUMENT APPROACH PROCEDURES

RNP Z RWY 11

COORDENADAS WAYPOINTS // WAYPOINTS COORDINATES	
WPT	COORD
KUTIX (IAF)	434920.3N 0055806.9W
TUXAL (IAF)	433820.3N 0062123.7W
AS700	434356.3N 0061013.8W
AS08W (IF)	433630.8N 0061331.5W
AS04W (FAP)	433512.0N 0060756.6W
RW11 (LTP)	433359.9N 0060251.3W
AS710	433123.9N 0055153.4W
AS720	433952.4N 0054655.1W
Aproximación final (APV SBAS) – Pendiente (Ángulo de descenso) Final approach (APV SBAS) - Slope (Descent angle)	
5.24% (3.00°)	

DESCRIPCIÓN TABULAR DEL PROCEDIMIENTO PROCEDURE TABULAR DESCRIPTION											
Número de serie Serial number	Descriptor de trayectoria Path Terminator	Identificador de punto de recorrido Waypoint identifier	Sobrevuelo Fly-over	Curso / Derrota Course/Track °M (°T)	Variación magnética Magnetic variation	Distancia Distance (NM)	Dirección de viraje Turn direction	Altitud Altitude (ft)	Velocidad Speed (kt)	VPA/TCH (°ft)	Especificación de navegación Navigation specification
<b>TUXAL (IAF)</b>											
001	IF	TUXAL	-	-	+1.4	-	-	+4500	-	-	RNP APCH
002	TF	AS08W	-	109 (107.7)	+1.4	6.0	-	+2300	-	-	RNP APCH
003	TF	AS04W	-	109 (107.9)	+1.4	4.3	-	+1700	-	-	RNP APCH
004	TF	RW11	Y	109 (108.0)	+1.4	3.9	-	+449	-	3.0/49	RNP APCH
005	CF	AS710	Y	109 (108.0)	+1.4	-	-	-	-	-	RNP APCH
006	TF	AS720	-	024 (023.1)	+1.4	9.2	-	-	-185	-	RNP APCH
007	TF	KUTIX	-	321 (319.4)	+1.4	12.5	-	+5000	-220	-	RNP APCH
<b>KUTIX (IAF)</b>											
001	IF	KUTIX	-	-	+1.4	-	-	+5000	-220	-	RNP APCH
002	TF	AS700	-	240 (238.5)	+1.4	10.3	-	-	-	-	RNP APCH
003	TF	AS08W	-	199 (197.9)	+1.4	7.8	-	+2300	-210	-	RNP APCH
004	TF	AS04W	-	109 (107.9)	+1.4	4.3	-	+1700	-	-	RNP APCH
005	TF	RW11	Y	109 (108.0)	+1.4	3.9	-	+449	-	3.0/49	RNP APCH
006	CF	AS710	Y	109 (108.0)	+1.4	-	-	-	-	-	RNP APCH
007	TF	AS720	-	024 (023.1)	+1.4	9.2	-	-	-185	-	RNP APCH
008	TF	KUTIX	-	321 (319.4)	+1.4	12.5	-	+5000	-220	-	RNP APCH

CIRCUITOS DE ESPERA // HOLDING PATTERN											
Descriptor de trayectoria Path Terminator	Identificador de punto de recorrido Waypoint identifier	Sobrevuelo Fly-over	Curso/Derrota Course/Track °M (°T)	Variación magnética Magnetic variation	Distancia/ Tiempo de alejamiento Distance/ Outbound time	Dirección de viraje Turn direction	Altitud MNM/ MNM altitude (ft)	Altitud MAX MAX altitude (ft)	Velocidad Speed (kt)	Especificación de navegación Navigation specification	
HM	KUTIX	-	187 (186.0)	+1.4	1	R	5000	-	-220	RNAV1	
HM	TUXAL	-	109 (107.8)	+1.4	1	R	4500	-	-220	RNAV1	

ASTURIAS AD

REQUISITOS DE LA BASE DE DATOS AERONÁUTICA  
AERONAUTICAL DATABASE REQUIREMENTS

PROCEDIMIENTOS DE APROXIMACIÓN POR INSTRUMENTOS // INSTRUMENT APPROACH PROCEDURES

FAS DATA BLOCK		
1	OPERATION MODE	0
2	SERVICE PROVIDER IDENTIFIER	1
3	AIRPORT IDENTIFIER	LEAS
4	RUNWAY	11
5	RUNWAY LETTER	0
6	APPROACH PERFORMANCE DESIGNATOR	0*
7	ROUTE INDICATOR	Z
8	REFERENCE PATH DATA SELECTOR (RPDS)	0
9	REFERENCE PATH IDENTIFIER	E11A**
10	LANDING THRESHOLD POINT (LTP) – LATITUDE	433359.9000N
11	LANDING THRESHOLD POINT (LTP) – LONGITUDE	0060251.3300W
12	LTP HEIGHT ABOVE ELLIPSOID (HAE)	+01745 (0174.5m)
13	FLIGHT PATH ALIGNMENT POINT (FPAP) – LATITUDE	433337.7900N
14	FLIGHT PATH ALIGNMENT POINT (FPAP) – LONGITUDE	0060117.9400W
15	THRESHOLD CROSSING HEIGHT (TCH)	15.00
16	TCH UNIT SELECTOR	1
17	GLIDE PATH ANGLE	3.00
18	COURSE WIDTH AT THRESHOLD	105.00
19	LENGTH OFFSET	0
20	HORIZONTAL ALERT LIMIT (HAL)	40.0
21	VERTICAL ALERT LIMIT (VAL)	50.0
22	PRECISION APPROACH PATH POINT CRC REMINDER	E83F018F
NON - FAS DATA BLOCK		
23	ICAO CODE	LE
24	LTP ORTHOMETRIC HEIGHT	+01217 (121.7m)
Notas: *: LPV. **: "E" se refiere a EGNOS.		

**INTENCIONADAMENTE EN BLANCO**  
**INTENTIONALLY BLANK**