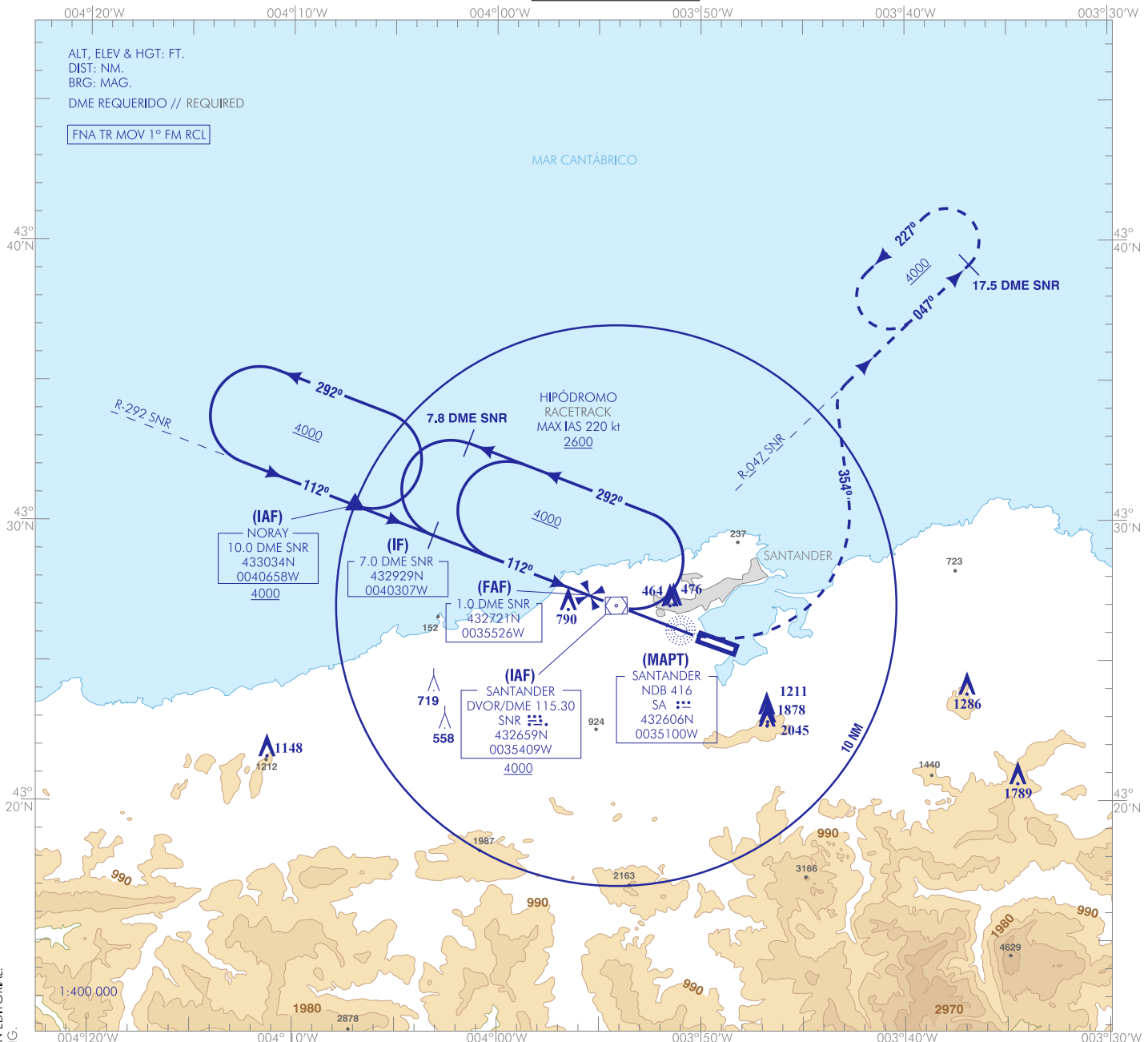


CARTA DE APROXIMACIÓN
POR INSTRUMENTOS-OACI

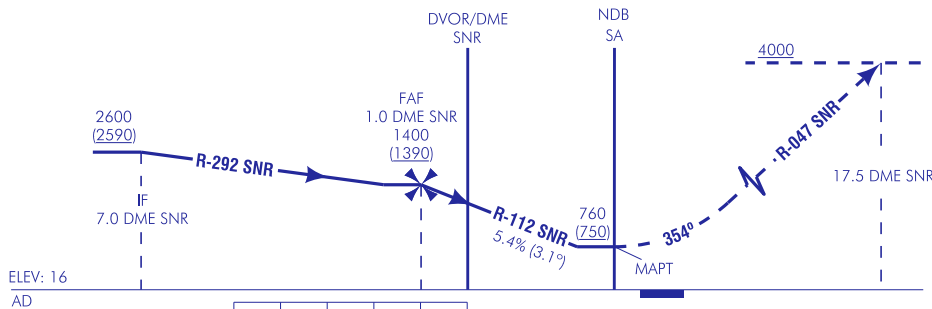
ELEV AD
16
VAR 1°W (2020)

APP 118.375 MHz
TWR 118.105 C
GMC 121.705 C
ATIS 127.530 C

SANTANDER/Seve Ballesteros-Santander
VOR
RWY 11



NOTAS:
- POSIBLE PÉRDIDA DE GUIADO (DR) ENTRE 2 Y 1 NM ANTES DEL DVOR/DME SNR.
NOTES:
- POSSIBLE LOSS OF GUIDANCE (DR) BETWEEN 2 AND 1 NM BEFORE THE DVOR/DME SNR.

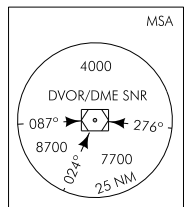


OCA/H	A	B	C	D
2.5%		760 (750)		
STA				
En circuito (H) sobre Circling (H) over	820 (810)	2010 (2000)	2500 (2490)	

GS	kt	80	100	120	140	160	180
FAF-THR:	min:s						
FAF-MAPT:	min:s	NO AUTORIZADO EL CRONOMETRAJE // TIMING NOT AUTHORIZED					
ROD: 5.4 %	ft/min	441	551	661	771	881	991

ALT/HGT DME (SNR) FNA										
11	10	9	8	7	6	5	4	3	2	1
									1120 (1110)	790 (780)

TA 6000



CAMBIOS: COORDENADAS DVOR SNR EN VEZ DE DME, OBSTÁCULOS DETERMINANTES, CORRECCIÓN EDITORIAL. CHANGES: COORDINATES DVOR SNR INSTEAD OF DME, CONTROLLING OBSTACLES, FORMAL EDITING.

SANTANDER/Seve Ballesteros-Santander AD

REQUISITOS DE LA BASE DE DATOS AERONÁUTICA
 AERONAUTICAL DATABASE REQUIREMENTS

PROCEDIMIENTOS DE APROXIMACIÓN POR INSTRUMENTOS // INSTRUMENT APPROACH PROCEDURES

VOR RWY 11

PUNTO POINT	LAT	LONG	AZIMUT VERDADERO TRUE BEARING	DISTANCIA DME DME DISTANCE (NM)
DVOR/DME SNR (IAF)	432659.2N	0035408.7W	–	–
NORAY (IAF)	433033.8N	0040658.4W	291.02° (SNR)	10.00 DME SNR
IF	432929.4N	0040307.4W	291.00° (SNR)	7.00 DME SNR
FAF	432720.7N	0035525.6W	290.99° (SNR)	1.00 DME SNR
NDB SA (MAPT)	432606.2N	0035059.7W	–	–
Aproximación final de no precisión - Pendiente (Ángulo de descenso) // Non-precision final approach - Slope (Descent angle)				5.44% (3.11°)