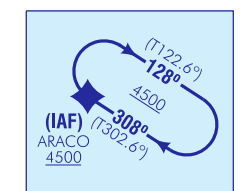
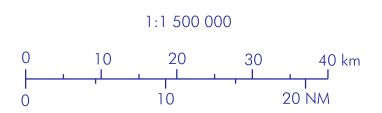


- RNAV1 REQUERIDA.
- KONBA2Y, KONBA4V Y ORTIS4V GNSS REQUERIDO.
NOTAS:
① ALTITUD MÍNIMA PERMITIDA PREVIA AUTORIZACIÓN ATC.

- RNAV1 REQUIRED.
- KONBA2Y, KONBA4V AND ORTIS4V GNSS REQUIRED.
NOTES:
① MINIMUM ALTITUDE ALLOWED PRIOR ATC CLEARANCE.



CAMBIOS: CORRECCIÓN EDITORIAL.
CHANGES: FORMAL EDITING.



INTENCIONADAMENTE EN BLANCO
INTENTIONALLY BLANK

LA PALMA AD

COORDENADAS WAYPOINTS // WAYPOINTS COORDINATES	
WPT	COORD
ARACO	282557.1N 0172708.4W
BRICK	293528.9N 0162222.4W
KONBA	311803.0N 0151806.0W
LADIL	284051.2N 0164846.1W
LARYS	285218.6N 0145003.4W
MOROD	282716.6N 0171239.5W
NASOL	285025.7N 0172537.9W
ORTIS	312425.0N 0163324.9W
RUSIK	285422.0N 0124859.0W
TESEL	282917.8N 0164959.7W
TFN	283212.6N 0161607.6W

DME CRÍTICO // CRITICAL DME		
INSTALACIÓN (ID) FACILITY (ID)	FREQ/ CH	COORD
LA PALMA (BV)	12.40 MHz CH 71X	283606.2288N 0174524.3364W
FUERTEVENTURA (FTV)	114.10 MHz CH 88X	282551.2900N 0135152.1872W
GRAN CANARIA (GDV)	112.90 MHz CH 76X	280437.6297N 0152542.8144W
EL HIERRO (HR)	113.20 MHz CH 79X	274857.7924N 0175311.1588W
TENERIFE - LOS RODEOS (LRO)	116.20 MHz CH 109X	282905.2051N 0162105.7582W
LANZAROTE (LZR)	115.20 MHz CH 99X	290956.4235N 0133039.5777W
TENERIFE NORTE (TFN)	117.70 MHz CH 124X	283212.8960N 0161607.2059W

LLEGADAS NORMALIZADAS POR INSTRUMENTOS (STAR) RNAV1

STANDARD INSTRUMENT ARRIVALS (STAR) RNAV1

PISTAS 18/36

Carta incluida en el Área de reducción de velocidad de TMA CANARIAS: IAS MAX 250 kt a FL100 o inferior, excepto vuelos militares en misiones operativas o de defensa aérea o cuando sus características de operación no lo permitan.

RUNWAYS 18/36

Chart included in the TMA CANARIAS Speed Adjustment Area: MAX IAS 250 kt at FL100 or below, except military flights on operational or air defence missions or when the operational characteristics do not allow for it.

RWY 18

DESCRIPCIÓN TABULAR DEL PROCEDIMIENTO PROCEDURE TABULAR DESCRIPTION											
Número de serie Serial number	Descriptor de trayectoria Path Terminator	Identificador de punto de recorrido Waypoint identifier	Sobrevuelo Fly-over	Curso/ Derrota Course/Track °M (°T)	Variación magnética Magnetic variation	Distancia Distance (NM)	Dirección de viraje Turn direction	Altitud Altitude (ft)	Velocidad Speed (kt)	VPA/TCH (°/ft)	Especificación de navegación Navigation specification
KONBAZ RNAV1 (GNSS)											
001	IF	KONBA	-	-	+4.4	-	-	+FL200	-	-	RNAV1
002	TF	BRICK	-	213 (208.8)	+4.4	116.4	-	+FL090	-	-	RNAV1
003	TF	NASOL	-	236 (231.2)	+4.4	71.3	-	+4500 (1)	-	-	RNAV1
MOROD1S RNAV1											
001	IF	MOROD	-	-	+4.4	-	-	-FL070	-	-	RNAV1
002	TF	NASOL	-	338 (333.7)	+4.4	25.8	-	+4500 (1)	-	-	RNAV1
(1) Altitud mínima 3000 ft bajo autorización ATC // Minimum altitude 3000 ft under ATC clearance.											
RUSIK2T RNAV1											
RNAV1 (DME/DME): DME BV, FTV, GDV, LRO, LZR & TFN críticos // critics.											
RNAV1 (DME/DME/IRU): DME GDV, LRO & LZR críticos // critics.											
001	IF	RUSIK	-	-	+4.4	-	-	-	-	-	RNAV1
002	TF	LARYS	-	274 (269.4)	+4.4	106.3	-	+FL110	-	-	RNAV1
003	TF	TFN	-	260 (255.5)	+4.4	78.3	-	+FL090	-	-	RNAV1
004	TF	LADIL	-	291 (286.8)	+4.4	30.0	-	+FL070	-	-	RNAV1
005	TF	NASOL	-	291 (286.6)	+4.4	33.8	-	+4500 (1)	-	-	RNAV1
(1) Altitud mínima 3000 ft bajo autorización ATC // Minimum altitude 3000 ft under ATC clearance.											

RWY 36

DESCRIPCIÓN TABULAR DEL PROCEDIMIENTO PROCEDURE TABULAR DESCRIPTION											
Número de serie Serial number	Descriptor de trayectoria Path Terminator	Identificador de punto de recorrido Waypoint identifier	Sobrevuelo Fly-over	Curso/ Derrota Course/Track °M (°T)	Variación magnética Magnetic variation	Distancia Distance (NM)	Dirección de viraje Turn direction	Altitud Altitude (ft)	Velocidad Speed (kt)	VPA/TCH (°/ft)	Especificación de navegación Navigation specification
KONBA4V RNAV1 (GNSS)											
001	IF	KONBA	-	-	+4.4	-	-	+FL200	-	-	RNAV1
002	TF	BRICK	-	213 (208.8)	+4.4	116.4	-	+FL090	-	-	RNAV1
003	TF	ARACO	-	224 (219.6)	+4.4	89.6	-	+4500	-	-	RNAV1
MOROD1T RNAV1											
001	IF	MOROD	-	-	+4.4	-	-	-FL070	-	-	RNAV1
002	TF	ARACO	-	269 (264.1)	+4.4	12.8	-	+4500	-	-	RNAV1
ORTIS4V RNAV1 (GNSS)											
001	IF	ORTIS	-	-	+4.4	-	-	+FL110	-	-	RNAV1
002	TF	BRICK	-	179 (174.9)	+4.4	109.1	-	+FL110	-	-	RNAV1
003	TF	ARACO	-	224 (219.6)	+4.4	89.6	-	+4500	-	-	RNAV1
RUSIK5X RNAV1											
RNAV1 (DME/DME): DME FTV, GDV, LZR, HR & TFN críticos // critics.											
RNAV1 (DME/DME/IRU): DME GDV, HR & LZR críticos // critics.											
001	IF	RUSIK	-	-	+4.4	-	-	-	-	-	RNAV1
002	TF	LARYS	-	274 (269.4)	+4.4	106.3	-	+FL110	-	-	RNAV1
003	TF	TFN	-	260 (255.5)	+4.4	78.3	-	-	-	-	RNAV1
004	TF	TESEL	-	269 (264.6)	+4.4	30.0	-	+FL090	-	-	RNAV1
005	TF	ARACO	-	269 (264.3)	+4.4	32.9	-	+4500	-	-	RNAV1

CIRCUITOS DE ESPERA // HOLDING PATTERN										
Descriptor de trayectoria Path Terminator	Identificador de punto de recorrido Waypoint identifier	Sobrevuelo Fly-over	Curso/Derrota Course/Track °M (°T)	Variación magnética Magnetic variation	Distancia/ Tiempo de alejamiento Distance/ Outbound time	Dirección de viraje Turn direction	Altitud MNM MNM altitude (ft)	Altitud MAX MAX altitude (ft)	Velocidad Speed (kt)	Especificación de navegación Navigation specification
HM	ARACO	-	308 (302.6)	+5.1	1	R	4500	-	-	RNAV1
HM	NASOL	-	236 (230.7)	+5.1	1	R	4500 (1)	-	-	RNAV1

(1) Altitud mínima 3000 ft bajo autorización ATC // Minimum altitude 3000 ft under ATC clearance.

INTENCIONADAMENTE EN BLANCO
INTENTIONALLY BLANK