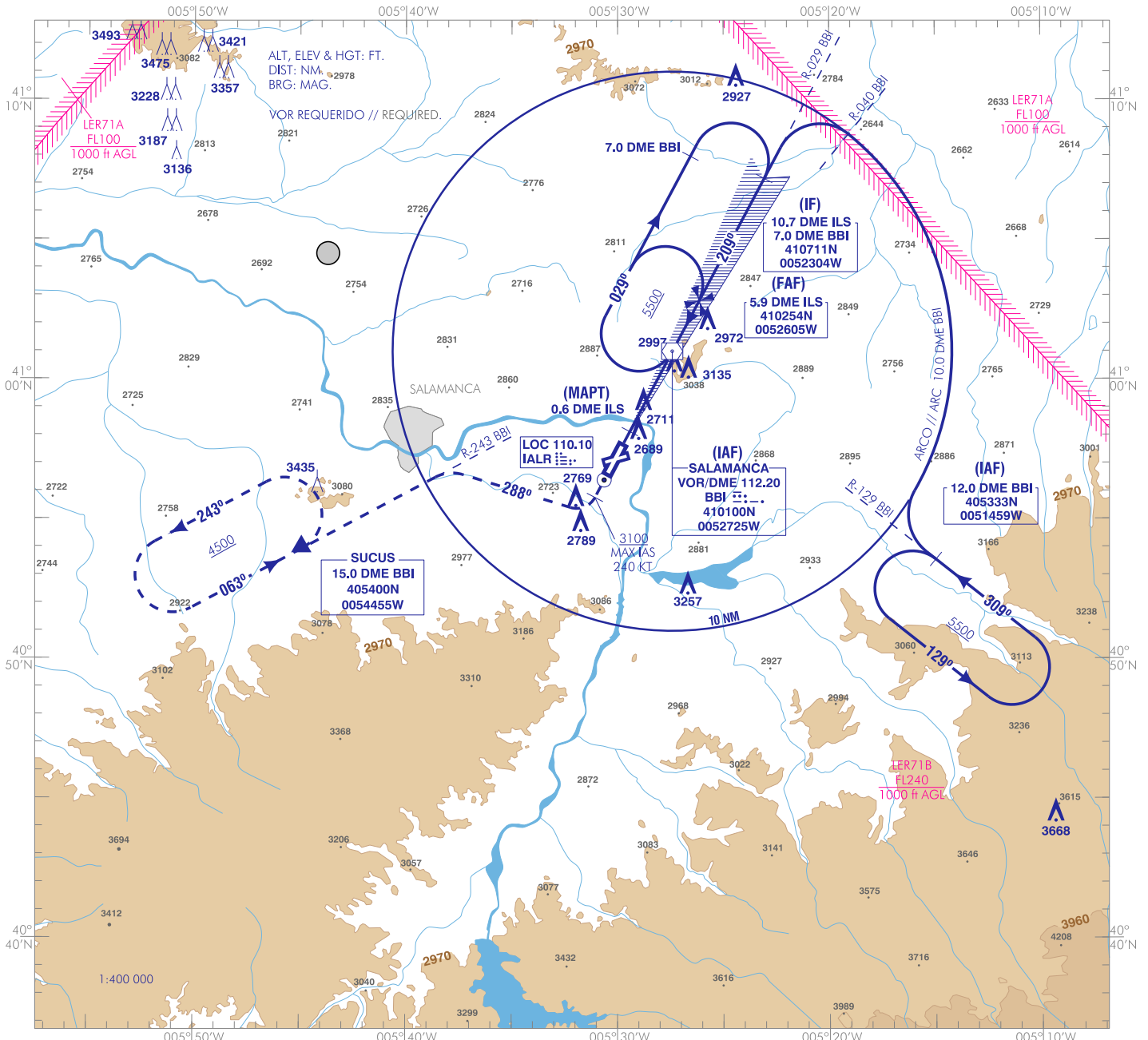


CARTA DE APROXIMACIÓN  
POR INSTRUMENTOS-OACI

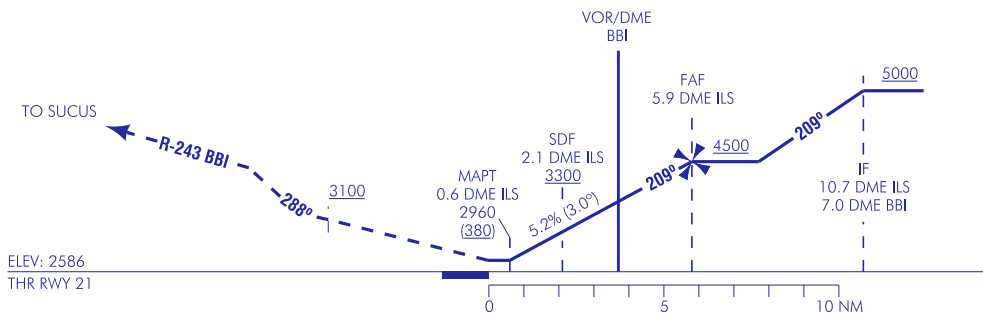
ELEV  
2595  
VAR 1°W (2020)

APP 124.405 C  
TWR 118.105 C  
GMC 121.855 C

SALAMANCA/Macatán  
LOC Z  
RWY 21



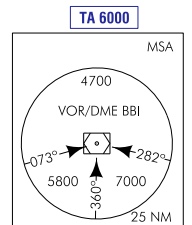
**FRUSTRADA:** SUBIR DIRECTO HATA 3100. VIRAR A LA DERECHA (IAS MAX 240 kt) A RUMBO MAGNÉTICO 288° HASTA INTERCEPTAR R-243 BBI. SEGUIR HASTA SUCUS A 4500 E INTEGRARSE A LA ESPERA. NO VIRAR ANTES DE BBI.  
**MISSED APCH:** CLIMB DIRECT TO 3100. TURN RIGHT (MAX IAS 240 kt) TO MAGNETIC HEADING 288° TO INTERCEPT R-243 BBI. FOLLOW TO SUCUS TO 4500 TO JOIN THE HOLDING. DO NOT TURN BEFORE BBI.



HGT REF ELEV THR RWY 21				
CAT	A	B	C	D
S-ILS	2960 / 1.2* (380) (400-1.2)		2960 / 1.6* (380) (400-1.6)	
CIRCUITO CIRCLING	3070/1.6 (480) (500-1.6)	3100/1.6 (500) (500-1.6)	3530/4.4 (940) (1000-4.4)	3660/4.8 (1060) (1100-4.8)
* CUANDO ALS U/S INCREMENTAR VIS EN 0,4 km * WHEN ALS U/S INCREASE VIS IN 0,4 km				

GS	kt	80	100	120	140	160	180
FAP-THR:	min:s						
FAF-MAPT:	min:s						
ROD: 5.2 %	ft/min	425	531	637	743	849	955

ALT DME (ILS) FNA												
13	12	11	10	9	8	7	6	5	4	3	2	1
								4230 (1630)	3920 (1320)	3600 (1000)	3280 (680)	2960 (360)



CAMBIOS: FRECUENCIAS.  
CHANGES: FREQUENCIES.

SALAMANCA/Matacán AD

REQUISITOS DE LA BASE DE DATOS AERONÁUTICA  
 AERONAUTICAL DATABASE REQUIREMENTS

PROCEDIMIENTOS DE APROXIMACIÓN POR INSTRUMENTOS // INSTRUMENT APPROACH PROCEDURES

LOC Z RWY 21

PUNTO POINT	LAT	LONG	AZIMUT VERDADERO TRUE BEARING	DISTANCIA DME DME DISTANCE (NM)
R-130/12.0 BBI (IAF)	405333.2N	0051459.2W	128.27° (BBI)	12.00 (BBI)
VOR/DME BBI (IAF)	410100.1N	0052724.6W	-	-
IF	410711.1N	0052303.9W	027.93° (LOC IALR)	10.71 DME ILS
FAF	410253.7N	0052604.9W	027.93° (LOC IALR)	5.85 DME ILS
MAPT	405815.1N	0052920.0W	027.93° (LOC IALR)	0.60 DME ILS
Aproximación final de no precisión - Pendiente (Ángulo de descenso) // Non-precision final approach - Slope (Descent angle)				5.24% (3.00°)