

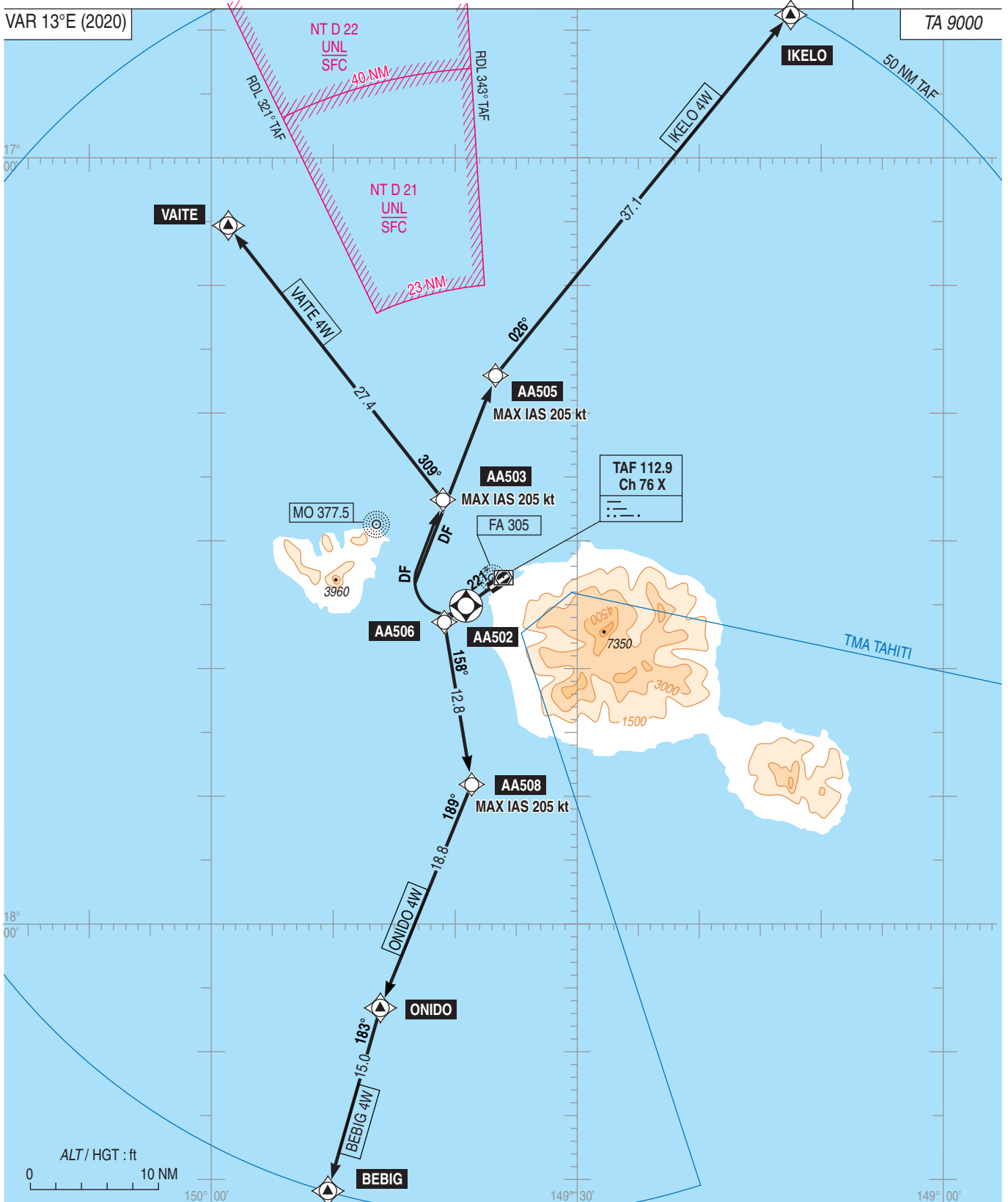
TMA TAHITI
SID RNAV RWY 22 TAHITI FAA'A
(Protégés pour / Protected for CAT A, B, C)

ATIS TAHITI : 128.800
APP : TAHITI Approche/Approach 121.300
TWR : TAHITI Tour/Tower 118.100

RNAV 1
GNSS seulement / only

VAR 13°E (2020)

TA 9000



Consignes générales

Certains départs sont assortis de limitation de vitesse ou de pente minimale. En cas d'impossibilité, le pilote doit en aviser le contrôle lors du premier contact.

Panne de radiocommunication

En VMC : faire demi-tour et atterrir sur la piste en service au moment du départ.
En IMC : poursuivre son vol jusqu'aux limites de la CTR, au dernier niveau assigné et ensuite entreprendre la montée vers le niveau plan de vol.

General instructions

Some departures can be accompanied by speed or minimum slope limitations. In case of impossibility, the pilot must advise ATS at first contact.

Radiocommunication failure

On VMC : reverse your course and land on the RWY in use at the moment of departure.
On IMC : continue flight up to the limits of the CTR, at last assigned FL, then proceed climbing towards the FL as stipulated in the current flight plan.