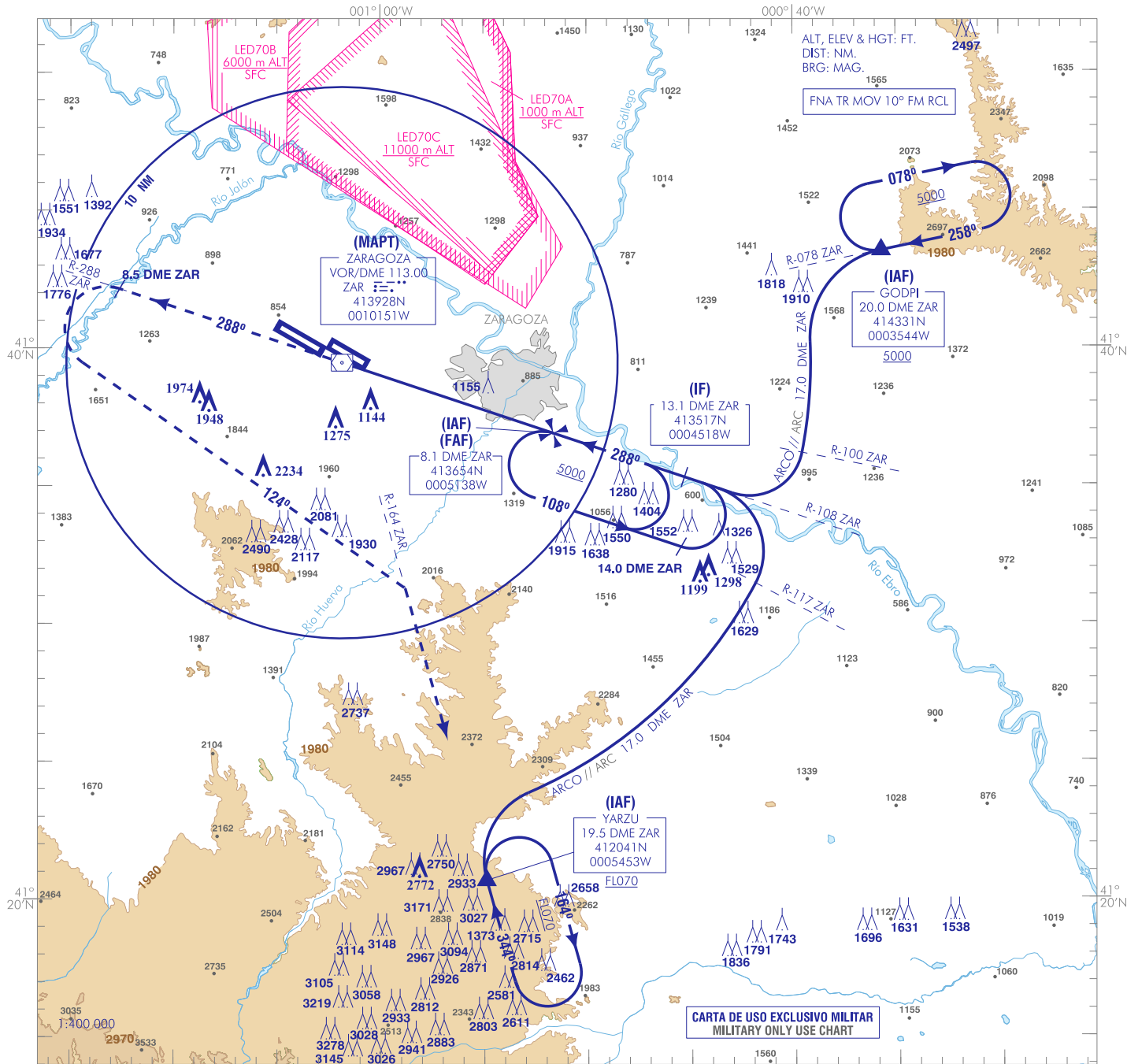


CARTA DE APROXIMACIÓN
POR INSTRUMENTOS-MIPS

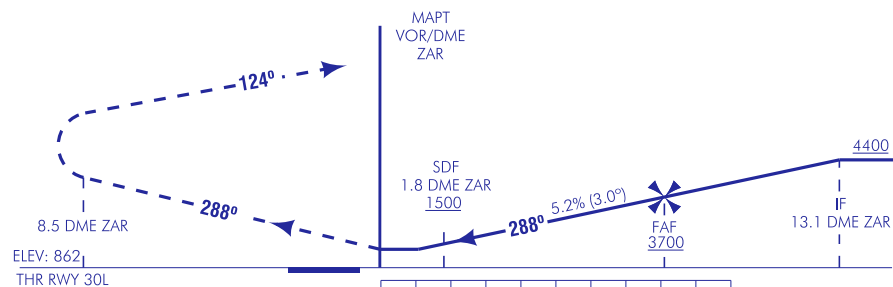
ELEV AD
862 ft
VAR 0° (2020)

APP 119.305 C
296.750 MHz
TWR 122.105 C
292.200 MHz
GCA 130.025 MHz

ZARAGOZA
VOR/DME
RWY 30L



FRUSTRADA: ASCENDER DIRECTO A 8.5 DME ZAR. VIRAR A LA IZQUIERDA Y ASCENDER EN RUMBO MAGNÉTICO 124° HASTA INTERCEPTAR R-164 ZAR. CONTINUAR ASCIENDIENDO A FLO70 HASTA YARZU PARA INTEGRARSE A LA ESPERA. (ASCENSO INICIAL HASTA 4000. CUANDO ESTABILIZADO EN R-164 ZAR, ASCENDER HASTA FLO70).
MISSED APCH: CLIMB STRAIGHT AHEAD UNTIL 8.5 DME ZAR. TURN LEFT AND CLIMB ON MAGNETIC HEADING 124° TO INTERCEPT R-164 ZAR. CONTINUE CLIMBING TO FLO70 DIRECT TO YARZU AND HOLD. (INITIAL CLIMBING TO 4000. WHEN STABILIZED ON R-164 ZAR, CLIMB TO FLO70).



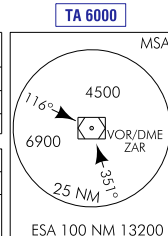
HGT REF ELEV THR RWY 30L

CAT	A	B	C	D
S-VOR		1220-1.6 360 (400-1.6)		1220-2.0 360 (400-2.0)
CIRCUITO CIRCLING	1500-1.6 640 (700-1.6)	1610-2.0 750 (800-2.0)	2370-4.8 1510 (1600-4.8)	2630-4.8 1770 (1800-4.8)

GS	kt	80	100	120	140	160	180
FAF-THR:	min:s						
FAF-MAPT:	ft/min						
ROD: 5.3%	ft/min	427	534	641	747	854	961

ALT DME (ZAR) FNA

	13	12	11	10	9	8	7	6	5	4	3	2	1
						3670	3350	3030	2710	2390	2070	1750	1430



CAMBIOS: RENUMERACIÓN, OBSTÁCULOS.
CHANGES: RENUMBERING, OBSTACLES.

INTENCIONADAMENTE EN BLANCO
INTENTIONALLY BLANK