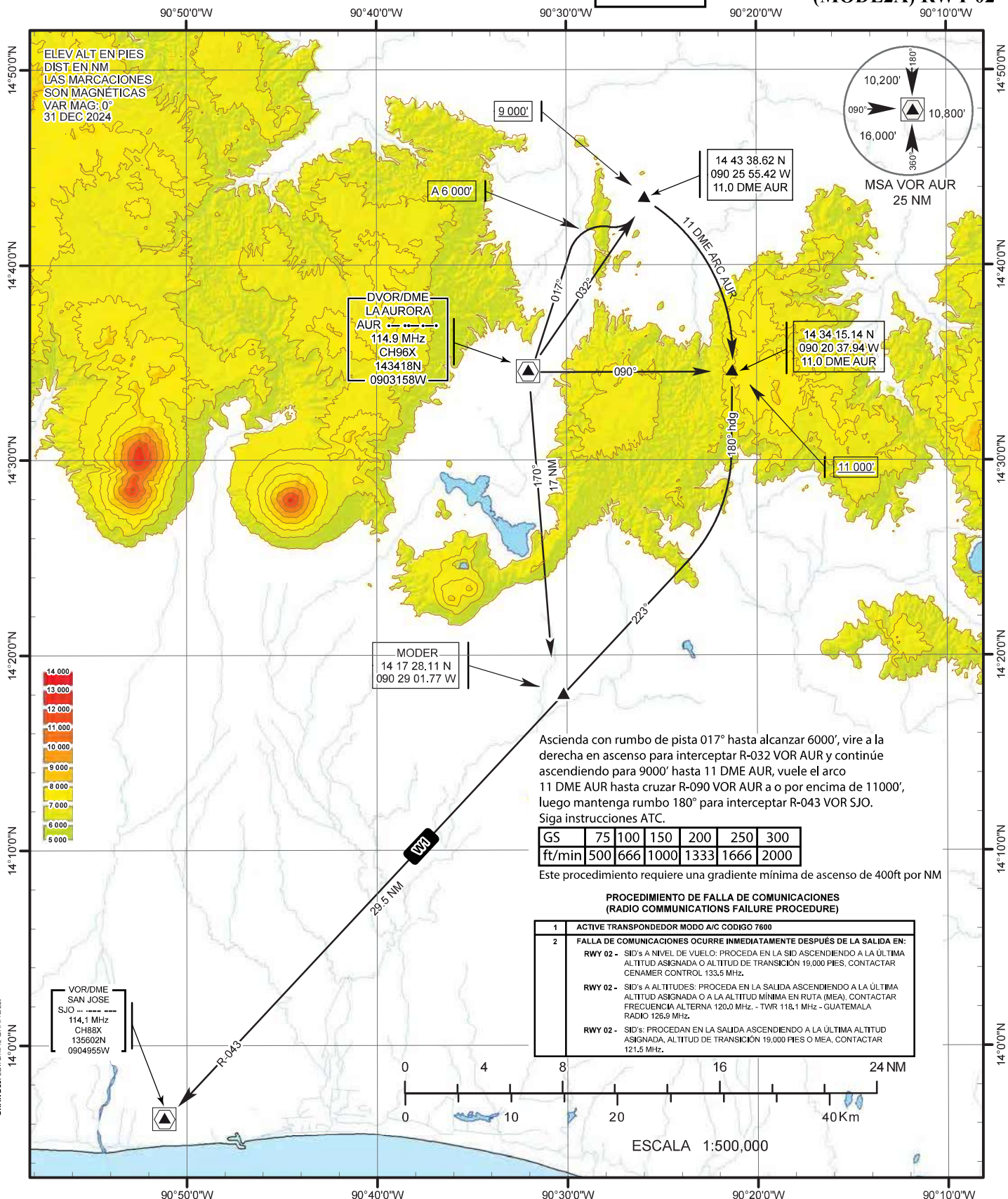


ALTITUD DE TRANSICIÓN
19000 FT

APP 119.3
APP ALT 120.0
TWR 118.1
GND 121.9
ATC CLR 120.7

CIUDAD DE GUATEMALA/
LA AURORA INTL
SALIDA MODER2A
(MODE2A) RWY 02



Ascienda con rumbo de pista 017° hasta alcanzar 6000', vire a la derecha en ascenso para interceptar R-032 VOR AUR y continúe ascendiendo para 9000' hasta 11 DME AUR, vuele el arco 11 DME AUR hasta cruzar R-090 VOR AUR a o por encima de 11000', luego mantenga rumbo 180° para interceptar R-043 VOR SJO. Siga instrucciones ATC.

GS	75	100	150	200	250	300
ft/min	500	666	1000	1333	1666	2000

Este procedimiento requiere una gradiente mínima de ascenso de 400ft por NM

PROCEDIMIENTO DE FALLA DE COMUNICACIONES
(RADIO COMMUNICATIONS FAILURE PROCEDURE)

1	ACTIVE TRANSPONDEDOR MODO A/C CODIGO 7600
2	FALLA DE COMUNICACIONES OCURRE INMEDIATAMENTE DESPUÉS DE LA SALIDA EN: RWY 02 - SID's A NIVEL DE VUELO: PROCEDA EN LA SID ASCIENDEANDO A LA ÚLTIMA ALTITUD ASIGNADA O ALTITUD DE TRANSICIÓN 19,000 PIES, CONTACTAR CENAMER CONTROL 133.5 MHz. RWY 02 - SID's A ALTITUDES: PROCEDA EN LA SALIDA ASCIENDEANDO A LA ÚLTIMA ALTITUD ASIGNADA O A LA ALTITUD MÍNIMA EN RUTA (MEA), CONTACTAR FRECUENCIA ALTERNA 120.0 MHz. - TWR 118.1 MHz - GUATEMALA RADIO 126.8 MHz. RWY 02 - SID's PROCEDAN EN LA SALIDA ASCIENDEANDO A LA ÚLTIMA ALTITUD ASIGNADA, ALTITUD DE TRANSICIÓN 19,000 PIES O MEA, CONTACTAR 121.5 MHz.

