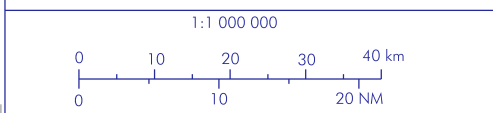
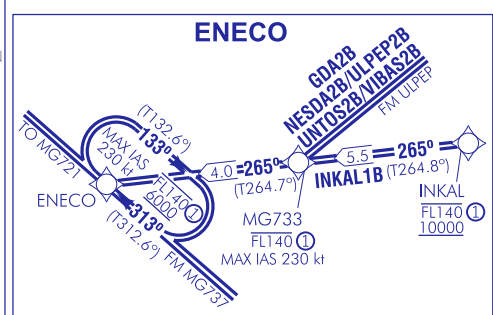
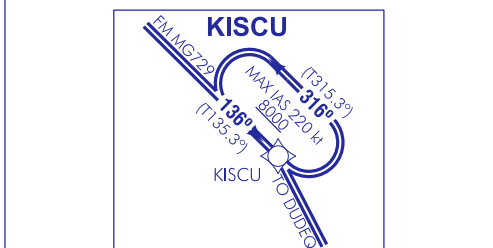
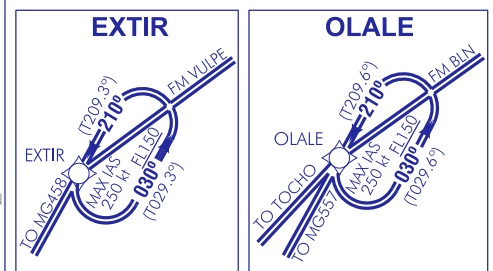


NOTAS:
① LÍMITE SUPERIOR SUJETO A LA ACTIVIDAD LED169.
- RNAV1 REQUERIDO.
- GNSS REQUERIDO.
- GDA2B, INKAL1B, NESDA2B, ULPEP2B, UNTO52B, VIBAS2B Y ESPERA ENECO SUJETAS A LA ACTIVIDAD LED167.
- ESPERA MELSE SUJETA A LA ACTIVIDAD LED166.
- VULPE1R Y BLN1R: USO TÁCTICO ATC.

NOTES:
① UPPER LIMIT SUBJECT TO LED169 ACTIVITY.
- RNAV1 REQUIRED.
- GNSS REQUIRED.
- GDA2B, INKAL1B, NESDA2B, ULPEP2B, UNTO52B, VIBAS2B AND HOLDING PATTERN ENECO SUBJECT TO LED167 ACTIVITY.
- HOLDING PATTERN MELSE SUBJECT TO LED166 ACTIVITY.
- VULPE1R AND BLN1R: ATC TACTICAL USE.



CAMBIOS: CORRECCIÓN EDITORIAL.
CHANGES: FORMAL EDITING.

INTENCIONADAMENTE EN BLANCO
INTENTIONALLY BLANK

MÁLAGA/Costa del Sol AD

COORDENADAS WAYPOINTS // WAYPOINTS COORDINATES	
WPT	COORD
BLN	38°09'09.2"N 003°37'29.0"W
BUKOX	36°48'09.7"N 004°51'31.7"W
DUDEQ	36°37'00.4"N 004°15'43.9"W
ECORE	36°49'59.8"N 005°11'08.3"W
ELSAK	36°32'07.7"N 004°33'21.9"W
ENECO	36°35'51.2"N 004°03'41.3"W
EPATA	36°17'13.4"N 003°52'00.0"W
EXTIR	37°37'43.9"N 005°01'47.0"W
GDA	37°10'59.4"N 003°59'27.3"W
GUMAZ	36°38'10.3"N 004°40'11.3"W
INKAL	36°36'43.5"N 003°52'00.0"W
JRZ	36°48'54.7"N 006°01'35.5"W
KISCU	36°44'10.1"N 004°20'08.4"W
LUNUM	36°25'20.5"N 004°47'00.0"W
MELSE	36°23'50.6"N 004°30'57.4"W
MG432	36°55'49.1"N 005°01'11.2"W
MG436	36°50'09.2"N 005°01'10.6"W
MG450	37°22'44.0"N 005°06'35.3"W
MG458	37°30'44.7"N 005°06'42.7"W
MG460	36°49'37.6"N 005°30'30.3"W
MG492	36°30'17.0"N 005°24'59.0"W
MG531	36°56'00.4"N 004°34'44.7"W
MG549	37°22'56.6"N 004°39'59.0"W
MG557	37°30'57.3"N 004°40'03.4"W
MG620	36°26'52.1"N 004°20'16.6"W
MG622	36°25'16.4"N 004°08'45.6"W
MG624	36°24'12.4"N 004°16'34.7"W
MG626	36°22'36.3"N 004°05'04.1"W
MG628	36°21'32.5"N 004°12'53.0"W
MG630	36°19'56.0"N 004°01'22.9"W
MG632	36°18'52.5"N 004°09'11.5"W
MG636	36°16'12.4"N 004°05'30.4"W
MG719	36°34'30.4"N 004°12'01.6"W
MG721	36°41'11.4"N 004°11'05.9"W
MG723	36°31'40.4"N 004°08'19.5"W
MG727	36°29'00.2"N 004°04'37.8"W
MG729	36°48'36.6"N 004°25'35.6"W
MG731	36°26'19.9"N 004°00'56.2"W
MG733	36°36'13.7"N 003°58'44.7"W
MG735	36°23'39.5"N 003°57'15.0"W
MG737	36°30'26.9"N 003°56'21.9"W
NESDA	36°49'17.3"N 003°44'30.2"W
OCUKI	36°29'31.8"N 004°23'58.9"W
OLALE	37°37'55.3"N 004°35'05.1"W
OSNAL	37°03'49.7"N 005°01'18.0"W
PALOH	37°16'02.0"N 004°34'54.4"W
PIMOS	36°09'01.3"N 004°53'36.5"W
RAZID	36°27'56.4"N 004°12'27.3"W
SVL	37°25'39.3"N 005°45'44.0"W
TOCHO	37°15'50.6"N 005°01'28.2"W
ULPEP	36°42'39.0"N 003°48'33.5"W
UNTOS	37°15'02.0"N 003°16'39.7"W
USOME	37°04'01.0"N 004°34'48.6"W

COORDENADAS WAYPOINTS // WAYPOINTS COORDINATES	
WPT	COORD
VIBAS	37°23'32.0"N 003°37'51.1"W
VJF	36°14'21.6"N 005°58'31.8"W
VULPE	37°45'40.4"N 004°47'54.4"W

LLEGADAS NORMALIZADAS POR INSTRUMENTOS (STAR) RNAV1
PISTA 31

NOTA APLICABLE A TODAS LAS STAR:

- RNAV1 requerido.
- GNSS requerido.
- Las aeronaves que no puedan mantener las velocidades máximas especificadas en las cartas STAR deberán comunicarlo a ATC en primera comunicación.

STANDARD INSTRUMENT ARRIVALS (STAR) RNAV 1
RUNWAY 31

NOTE APPLICABLE TO ALL STAR:

- RNAV1 required.
- GNSS required.
- Aircraft unable to maintain maximum velocities specified in the STAR charts shall notify ATC in their initial call.

DESCRIPCIÓN TABULAR DEL PROCEDIMIENTO // PROCEDURE TABULAR DESCRIPTION											
Número de serie Serial number	Descriptor de trayectoria Path Terminator	Identificador de punto de recorrido Waypoint identifier	Sobrevuelo Fly-over	Curso / Derrota Course/Track °M (°T)	Variación magnética Magnetic variation	Distancia Distance (NM)	Dirección de viraje Turn direction	Altitud Altitude (ft)	Velocidad Speed (kt)	VPA/TCH (%ft)	Especificación de navegación Navigation specification
BLN1B RNAV1											
001	IF	BLN	-	-	+0.6	-	-	+13000	-	-	RNAV1
002	TF	OLALE	-	236 (235.9)	+0.6	55.2	-	-	-250	-	RNAV1
003	TF	MG557	-	210 (209.6)	+0.6	8.0	-	-	-	-	RNAV1
004	TF	MG549	-	180 (179.6)	+0.6	8.0	-	-	-	-	RNAV1
005	TF	PALOH	-	150 (149.6)	+0.6	8.0	-	-	-	-	RNAV1
006	TF	USOME	-	180 (179.6)	+0.6	12.0	-	-FL160 +10000	-	-	RNAV1
007	TF	MG531	-	180 (179.6)	+0.6	8.0	-	+10000	-	-	RNAV1
008	TF	MG729	-	136 (135.1)	+0.6	10.4	-	+8000	-230	-	RNAV1
009	TF	KISCU	-	136 (135.3)	+0.6	6.2	-	-FL140 +8000	-220	-	RNAV1
010	TF	DUDEQ	-	154 (153.6)	+0.6	8.0	-	-9000 +5500	-	-	RNAV1
011	TF	MG719	-	130 (129.9)	+0.6	3.9	-	-	-210	-	RNAV1
012	TF	MG723	-	134 (133.5)	+0.6	4.1	-	-	-	-	RNAV1
013	TF	MG727	-	132 (131.8)	+0.6	4.0	-	-	-	-	RNAV1
014	TF	MG731	-	132 (131.8)	+0.6	4.0	-	-	-	-	RNAV1
015	TF	MG735	-	132 (131.9)	+0.6	4.0	-	-	-	-	RNAV1
016	TF	MG630	-	222 (221.9)	+0.6	5.0	-	-	-	-	RNAV1
017	TF	MG626	-	312 (311.9)	+0.6	4.0	-	-	-	-	RNAV1
018	TF	MG622	-	312 (311.8)	+0.6	4.0	-	-	-	-	RNAV1
019	TF	RAZID	-	312 (311.8)	+0.6	4.0	-	+3000	-	-	RNAV1

DESCRIPCIÓN TABULAR DEL PROCEDIMIENTO PROCEDURE TABULAR DESCRIPTION											
Número de serie Serial number	Descriptor de trayectoria Path Terminator	Identificador de punto de recorrido Waypoint identifier	Sobrevuelo Fly-over	Curso/ Derrota Course/Track °M(°T)	Variación magnética Magnetic variation	Distancia Distance (NM)	Dirección de viraje Turn direction	Altitud Altitude (ft)	Velocidad Speed (kt)	VPA/TCH (°/ft)	Especificación de navegación Navigation specification
BLN1R RNAV1											
001	IF	BLN	-	-	+0.6	-	-	+13000	-	-	RNAV1
002	TF	OLALE	-	236 (235.9)	+0.6	55.2	-	-	-	-	RNAV1
003	TF	TOCHO	-	224 (223.7)	+0.6	30.5	-	-	-250	-	RNAV1
004	TF	OSNAL	-	180 (179.3)	+0.6	12.0	-	-FL160 +13000	-	-	RNAV1
005	TF	MG432	-	180 (179.4)	+0.6	8.0	-	-FL150 +13000	-	-	RNAV1
006	TF	BUKOX	-	135 (134.6)	+0.6	10.9	-	+10000	-	-	RNAV1
007	TF	GUMAZ	-	138 (137.5)	+0.6	13.5	-	+8000	-230	-	RNAV1
008	TF	ELSAK	-	138 (137.6)	+0.6	8.2	-	-FL140 +8000	-220	-	RNAV1
009	TF	OCUKI	-	110 (108.9)	+0.6	8.0	-	-9000 +5500	-	-	RNAV1
010	TF	MG620	-	132 (131.6)	+0.6	4.0	-	-	-210	-	RNAV1
011	TF	MG624	-	132 (131.7)	+0.6	4.0	-	-	-	-	RNAV1
012	TF	MG628	-	132 (131.7)	+0.6	4.0	-	-	-	-	RNAV1
013	TF	MG632	-	132 (131.7)	+0.6	4.0	-	-	-	-	RNAV1
014	TF	MG636	-	132 (131.8)	+0.6	4.0	-	-	-	-	RNAV1
015	TF	MG630	-	042 (041.8)	+0.6	5.0	-	-	-	-	RNAV1
016	TF	MG626	-	312 (311.9)	+0.6	4.0	-	-	-	-	RNAV1
017	TF	MG622	-	312 (311.8)	+0.6	4.0	-	-	-	-	RNAV1
018	TF	RAZID	-	312 (311.8)	+0.6	4.0	-	+3000	-	-	RNAV1
EPATA1B RNAV1											
001	IF	EPATA	-	-	+0.6	-	-	-FL140* +10000	-	-	RNAV1
002	TF	MG737	-	345 (345.1)	+0.6	13.7	-	-	-250	-	RNAV1
003	TF	ENECO	-	313 (312.5)	+0.6	8.0	-	-FL140 +6000	-230	-	RNAV1
004	TF	MG721	-	312 (311.8)	+0.6	8.0	-	-11000 +5500	-220	-	RNAV1
005	TF	DUDEQ	-	222 (221.8)	+0.6	5.6	-	-9000 +5500	-	-	RNAV1
006	TF	MG719	-	130 (129.9)	+0.6	3.9	-	-	-210	-	RNAV1
007	TF	MG723	-	134 (133.5)	+0.6	4.1	-	-	-	-	RNAV1
008	TF	MG727	-	132 (131.8)	+0.6	4.0	-	-	-	-	RNAV1
009	TF	MG731	-	132 (131.8)	+0.6	4.0	-	-	-	-	RNAV1
010	TF	MG735	-	132 (131.9)	+0.6	4.0	-	-	-	-	RNAV1
011	TF	MG630	-	222 (221.9)	+0.6	5.0	-	-	-	-	RNAV1
012	TF	MG626	-	312 (311.9)	+0.6	4.0	-	-	-	-	RNAV1
013	TF	MG622	-	312 (311.8)	+0.6	4.0	-	-	-	-	RNAV1
014	TF	RAZID	-	312 (311.8)	+0.6	4.0	-	+3000	-	-	RNAV1
*Sujeto a la actividad de la LED169. // Subject to LED169 activity.											

DESCRIPCIÓN TABULAR DEL PROCEDIMIENTO
 PROCEDURE TABULAR DESCRIPTION

Número de serie Serial number	Descriptor de trayectoria Path Terminator	Identificador de punto de recorrido Waypoint identifier	Sobrevuelo Fly-over	Curso / Derrota Course/Track °M (°T)	Variación magnética Magnetic variation	Distancia Distance (NM)	Dirección de viraje Turn direction	Altitud Altitude (ft)	Velocidad Speed (kt)	VPA/TCH (°ft)	Especificación de navegación Navigation specification
→ GDA2B RNAV1 (Sujeto a la actividad de la LED167. // Subject to LED167 activity.)											
001	IF	GDA	-	-	+0.6	-	-	-	-	-	RNAV1
002	TF	ULPEP	-	163 (162.8)	+0.6	29.6	-	-FL150 +10000	-	-	RNAV1
003	TF	MG733	-	233 (232.0)	+0.6	10.4	-	-FL140*	-230	-	RNAV1
004	TF	ENECO	-	265 (264.7)	+0.6	4.0	-	-FL140 +6000	-	-	RNAV1
005	TF	MG721	-	312 (311.8)	+0.6	8.0	-	-11000 +5500	-220	-	RNAV1
006	TF	DUDEQ	-	222 (221.8)	+0.6	5.6	-	-9000 +5500	-	-	RNAV1
007	TF	MG719	-	130 (129.9)	+0.6	3.9	-	-	-210	-	RNAV1
008	TF	MG723	-	134 (133.5)	+0.6	4.1	-	-	-	-	RNAV1
009	TF	MG727	-	132 (131.8)	+0.6	4.0	-	-	-	-	RNAV1
010	TF	MG731	-	132 (131.8)	+0.6	4.0	-	-	-	-	RNAV1
011	TF	MG735	-	132 (131.9)	+0.6	4.0	-	-	-	-	RNAV1
012	TF	MG630	-	222 (221.9)	+0.6	5.0	-	-	-	-	RNAV1
013	TF	MG626	-	312 (311.9)	+0.6	4.0	-	-	-	-	RNAV1
014	TF	MG622	-	312 (311.8)	+0.6	4.0	-	-	-	-	RNAV1
015	TF	RAZID	-	312 (311.8)	+0.6	4.0	-	+3000	-	-	RNAV1

*Sujeto a la actividad de la LED169. // Subject to LED169 activity.

INKAL1B RNAV1 (Sujeto a la actividad de la LED167. // Subject to LED167 activity.)

001	IF	INKAL	-	-	+0.6	-	-	-FL140* +10000	-	-	RNAV1
002	TF	MG733	-	265 (264.8)	+0.6	5.5	-	-FL140*	-230	-	RNAV1
003	TF	ENECO	-	265 (264.7)	+0.6	4.0	-	-FL140 +6000	-	-	RNAV1
004	TF	MG721	-	312 (311.8)	+0.6	8.0	-	-11000 +5500	-220	-	RNAV1
005	TF	DUDEQ	-	222 (221.8)	+0.6	5.6	-	-9000 +5500	-	-	RNAV1
006	TF	MG719	-	130 (129.9)	+0.6	3.9	-	-	-210	-	RNAV1
007	TF	MG723	-	134 (133.5)	+0.6	4.1	-	-	-	-	RNAV1
008	TF	MG727	-	132 (131.8)	+0.6	4.0	-	-	-	-	RNAV1
009	TF	MG731	-	132 (131.8)	+0.6	4.0	-	-	-	-	RNAV1
010	TF	MG735	-	132 (131.9)	+0.6	4.0	-	-	-	-	RNAV1
011	TF	MG630	-	222 (221.9)	+0.6	5.0	-	-	-	-	RNAV1
012	TF	MG626	-	312 (311.9)	+0.6	4.0	-	-	-	-	RNAV1
013	TF	MG622	-	312 (311.8)	+0.6	4.0	-	-	-	-	RNAV1
014	TF	RAZID	-	312 (311.8)	+0.6	4.0	-	+3000	-	-	RNAV1

*Sujeto a la actividad de la LED169. // Subject to LED169 activity.

DESCRIPCIÓN TABULAR DEL PROCEDIMIENTO PROCEDURE TABULAR DESCRIPTION											
Número de serie Serial number	Descriptor de trayectoria Path Terminator	Identificador de punto de recorrido Waypoint identifier	Sobrevuelo Fly-over	Curso/ Derrota Course/Track °M(°T)	Variación magnética Magnetic variation	Distancia Distance (NM)	Dirección de viraje Turn direction	Altitud Altitude (ft)	Velocidad Speed (kt)	VPA/TCH (°/ft)	Especificación de navegación Navigation specification
JRZ2B RNAV1											
001	IF	JRZ	-	-	+0.6	-	-	+12000	-	-	RNAV1
002	TF	MG460	-	089 (088.2)	+0.6	25.0	-	-	-	-	RNAV1
003	TF	ECORE	-	089 (088.5)	+0.6	15.6	-	-FL150	-	-	RNAV1
004	TF	MG436	-	089 (088.8)	+0.6	8.0	-	+11500	-250	-	RNAV1
005	TF	BUKOX	-	105 (104.4)	+0.6	8.0	-	+10000	-	-	RNAV1
006	TF	GUMAZ	-	138 (137.5)	+0.6	13.5	-	+8000	-230	-	RNAV1
007	TF	ELSAK	-	138 (137.6)	+0.6	8.2	-	-FL140 +8000	-220	-	RNAV1
008	TF	OCUKI	-	110 (108.9)	+0.6	8.0	-	-9000 +5500	-	-	RNAV1
009	TF	MG620	-	132 (131.6)	+0.6	4.0	-	-	-210	-	RNAV1
010	TF	MG624	-	132 (131.7)	+0.6	4.0	-	-	-	-	RNAV1
011	TF	MG628	-	132 (131.7)	+0.6	4.0	-	-	-	-	RNAV1
012	TF	MG632	-	132 (131.7)	+0.6	4.0	-	-	-	-	RNAV1
013	TF	MG636	-	132 (131.8)	+0.6	4.0	-	-	-	-	RNAV1
014	TF	MG630	-	042 (041.8)	+0.6	5.0	-	-	-	-	RNAV1
015	TF	MG626	-	312 (311.9)	+0.6	4.0	-	-	-	-	RNAV1
016	TF	MG622	-	312 (311.8)	+0.6	4.0	-	-	-	-	RNAV1
017	TF	RAZID	-	312 (311.8)	+0.6	4.0	-	+3000	-	-	RNAV1
NESDA2B RNAV1 (Sujeto a la actividad de la LED167. // Subject to LED167 activity.)											
001	IF	NESDA	-	-	+0.6	-	-	+11000	-	-	RNAV1
002	TF	ULPEP	-	207 (206.2)	+0.6	7.4	-	-FL150 +10000	-	-	RNAV1
003	TF	MG733	-	233 (232.0)	+0.6	10.4	-	-FL140*	-230	-	RNAV1
004	TF	ENECO	-	265 (264.7)	+0.6	4.0	-	-FL140 +6000	-	-	RNAV1
005	TF	MG721	-	312 (311.8)	+0.6	8.0	-	-11000 +5500	-220	-	RNAV1
006	TF	DUDEQ	-	222 (221.8)	+0.6	5.6	-	-9000 +5500	-	-	RNAV1
007	TF	MG719	-	130 (129.9)	+0.6	3.9	-	-	-210	-	RNAV1
008	TF	MG723	-	134 (133.5)	+0.6	4.1	-	-	-	-	RNAV1
009	TF	MG727	-	132 (131.8)	+0.6	4.0	-	-	-	-	RNAV1
010	TF	MG731	-	132 (131.8)	+0.6	4.0	-	-	-	-	RNAV1
011	TF	MG735	-	132 (131.9)	+0.6	4.0	-	-	-	-	RNAV1
012	TF	MG630	-	222 (221.9)	+0.6	5.0	-	-	-	-	RNAV1
013	TF	MG626	-	312 (311.9)	+0.6	4.0	-	-	-	-	RNAV1
014	TF	MG622	-	312 (311.8)	+0.6	4.0	-	-	-	-	RNAV1
015	TF	RAZID	-	312 (311.8)	+0.6	4.0	-	+3000	-	-	RNAV1
*Sujeto a la actividad de la LED169. // Subject to LED169 activity.											

DESCRIPCIÓN TABULAR DEL PROCEDIMIENTO
 PROCEDURE TABULAR DESCRIPTION

Número de serie Serial number	Descriptor de trayectoria Path Terminator	Identificador de punto de recorrido Waypoint identifier	Sobrevuelo Fly-over	Curso / Derrota Course/Track °M (°T)	Variación magnética Magnetic variation	Distancia Distance (NM)	Dirección de viraje Turn direction	Altitud Altitude (ft)	Velocidad Speed (kt)	VPA/TCH (%ft)	Especificación de navegación Navigation specification
PIMOS2B RNAV1											
001	IF	PIMOS	-	-	+0.6	-	-	-FL150 +9000	-250	-	RNAV1
002	TF	MELSE	-	051 (050.9)	+0.6	23.5	-	-FL140 +8000	-220	-	RNAV1
003	TF	OCUKI	-	045 (044.7)	+0.6	8.0	-	-9000 +5500	-	-	RNAV1
004	TF	MG620	-	132 (131.6)	+0.6	4.0	-	-	-210	-	RNAV1
005	TF	MG624	-	132 (131.7)	+0.6	4.0	-	-	-	-	RNAV1
006	TF	MG628	-	132 (131.7)	+0.6	4.0	-	-	-	-	RNAV1
007	TF	MG632	-	132 (131.7)	+0.6	4.0	-	-	-	-	RNAV1
008	TF	MG636	-	132 (131.8)	+0.6	4.0	-	-	-	-	RNAV1
009	TF	MG630	-	042 (041.8)	+0.6	5.0	-	-	-	-	RNAV1
010	TF	MG626	-	312 (311.9)	+0.6	4.0	-	-	-	-	RNAV1
011	TF	MG622	-	312 (311.8)	+0.6	4.0	-	-	-	-	RNAV1
012	TF	RAZID	-	312 (311.8)	+0.6	4.0	-	+3000	-	-	RNAV1
SVL2B RNAV1											
001	IF	SVL	-	-	+0.6	-	-	+12000	-	-	RNAV1
002	TF	ECORE	-	143 (142.0)	+0.6	45.1	-	-FL150	-	-	RNAV1
003	TF	MG436	-	089 (088.8)	+0.6	8.0	-	+11500	-250	-	RNAV1
004	TF	BUKOX	-	105 (104.4)	+0.6	8.0	-	+10000	-	-	RNAV1
005	TF	GUMAZ	-	138 (137.5)	+0.6	13.5	-	+8000	-230	-	RNAV1
006	TF	ELSAK	-	138 (137.6)	+0.6	8.2	-	-FL140 +8000	-220	-	RNAV1
007	TF	OCUKI	-	110 (108.9)	+0.6	8.0	-	-9000 +5500	-	-	RNAV1
008	TF	MG620	-	132 (131.6)	+0.6	4.0	-	-	-210	-	RNAV1
009	TF	MG624	-	132 (131.7)	+0.6	4.0	-	-	-	-	RNAV1
010	TF	MG628	-	132 (131.7)	+0.6	4.0	-	-	-	-	RNAV1
011	TF	MG632	-	132 (131.7)	+0.6	4.0	-	-	-	-	RNAV1
012	TF	MG636	-	132 (131.8)	+0.6	4.0	-	-	-	-	RNAV1
013	TF	MG630	-	042 (041.8)	+0.6	5.0	-	-	-	-	RNAV1
014	TF	MG626	-	312 (311.9)	+0.6	4.0	-	-	-	-	RNAV1
015	TF	MG622	-	312 (311.8)	+0.6	4.0	-	-	-	-	RNAV1
016	TF	RAZID	-	312 (311.8)	+0.6	4.0	-	+3000	-	-	RNAV1

DESCRIPCIÓN TABULAR DEL PROCEDIMIENTO PROCEDURE TABULAR DESCRIPTION											
Número de serie Serial number	Descriptor de trayectoria Path Terminator	Identificador de punto de recorrido Waypoint identifier	Sobrevuelo Fly-over	Curso/ Derrota Course/Track °M (°T)	Variación magnética Magnetic variation	Distancia Distance (NM)	Dirección de viraje Turn direction	Altitud Altitude (ft)	Velocidad Speed (kt)	VPA/TCH (°/ft)	Especificación de navegación Navigation specification
→ ULPEP2B RNAV1 (Sujeto a la actividad de la LED167. // Subject to LED167 activity.)											
→ 001	IF	ULPEP	-	-	+0.6	-	-	-FL150 +10000	-	-	RNAV1
002	TF	MG733	-	232 (232.0)	+0.6	10.4	-	-FL140*	-230	-	RNAV1
003	TF	ENECO	-	265 (264.7)	+0.6	4.0	-	-FL140 +6000	-	-	RNAV1
004	TF	MG721	-	312 (311.8)	+0.6	8.0	-	-11000 +5500	-220	-	RNAV1
005	TF	DUDEQ	-	222 (221.8)	+0.6	5.6	-	-9000 +5500	-	-	RNAV1
006	TF	MG719	-	130 (129.9)	+0.6	3.9	-	-	-210	-	RNAV1
007	TF	MG723	-	134 (133.5)	+0.6	4.1	-	-	-	-	RNAV1
008	TF	MG727	-	132 (131.8)	+0.6	4.0	-	-	-	-	RNAV1
009	TF	MG731	-	132 (131.8)	+0.6	4.0	-	-	-	-	RNAV1
010	TF	MG735	-	132 (131.9)	+0.6	4.0	-	-	-	-	RNAV1
011	TF	MG630	-	222 (221.9)	+0.6	5.0	-	-	-	-	RNAV1
012	TF	MG626	-	312 (311.9)	+0.6	4.0	-	-	-	-	RNAV1
013	TF	MG622	-	312 (311.8)	+0.6	4.0	-	-	-	-	RNAV1
014	TF	RAZID	-	312 (311.8)	+0.6	4.0	-	+3000	-	-	RNAV1
*Sujeto a la actividad de la LED169. // Subject to LED169 activity.											
→ UNTOS2B RNAV1 (Sujeto a la actividad de la LED167. // Subject to LED167 activity.)											
→ 001	IF	UNTOS	-	-	+0.6	-	-	-FL290 +10000	-	-	RNAV1
→ 002	TF	NESDA	-	222 (221.1)	+0.6	34.0	-	+FL135	-	-	RNAV1
→ 003	TF	ULPEP	-	207 (206.2)	+0.6	7.4	-	-FL150 +10000	-	-	RNAV1
004	TF	MG733	-	233 (232.0)	+0.6	10.4	-	-FL140*	-230	-	RNAV1
005	TF	ENECO	-	265 (264.7)	+0.6	4.0	-	-FL140 +6000	-	-	RNAV1
006	TF	MG721	-	312 (311.8)	+0.6	8.0	-	-11000 +5500	-220	-	RNAV1
007	TF	DUDEQ	-	222 (221.8)	+0.6	5.6	-	-9000 +5500	-	-	RNAV1
008	TF	MG719	-	130 (129.9)	+0.6	3.9	-	-	-210	-	RNAV1
009	TF	MG723	-	134 (133.5)	+0.6	4.1	-	-	-	-	RNAV1
010	TF	MG727	-	132 (131.8)	+0.6	4.0	-	-	-	-	RNAV1
011	TF	MG731	-	132 (131.8)	+0.6	4.0	-	-	-	-	RNAV1
012	TF	MG735	-	132 (131.9)	+0.6	4.0	-	-	-	-	RNAV1
013	TF	MG630	-	222 (221.9)	+0.6	5.0	-	-	-	-	RNAV1
014	TF	MG626	-	312 (311.9)	+0.6	4.0	-	-	-	-	RNAV1
015	TF	MG622	-	312 (311.8)	+0.6	4.0	-	-	-	-	RNAV1
016	TF	RAZID	-	312 (311.8)	+0.6	4.0	-	+3000	-	-	RNAV1
*Sujeto a la actividad de la LED169. // Subject to LED169 activity.											

DESCRIPCIÓN TABULAR DEL PROCEDIMIENTO
 PROCEDURE TABULAR DESCRIPTION

Número de serie Serial number	Descriptor de trayectoria Path Terminator	Identificador de punto de recorrido Waypoint identifier	Sobrevuelo Fly-over	Curso/ Derrota Course/Track °M (°T)	Variación magnética Magnetic variation	Distancia Distance (NM)	Dirección de viraje Turn direction	Altitud Altitude (ft)	Velocidad Speed (kt)	VPA/TCH (°/ft)	Especificación de navegación Navigation specification
→ VIBAS2B RNAV1 (Sujeto a la actividad de la LED167. // Subject to LED167 activity.)											
001	IF	VIBAS	-	-	+0.6	-	-	-FL290 +10000	-	-	RNAV1
002	TF	ULPEP	-	192 (191.9)	+0.6	41.7	-	-FL150 +10000	-	-	RNAV1
003	TF	MG733	-	233 (232.0)	+0.6	10.4	-	-FL140*	-230	-	RNAV1
004	TF	ENECO	-	266 (264.7)	+0.6	4.0	-	-FL140 +6000	-	-	RNAV1
005	TF	MG721	-	312 (311.8)	+0.6	8.0	-	-11000 +5500	-220	-	RNAV1
006	TF	DUDEQ	-	222 (221.8)	+0.6	5.6	-	-9000 +5500	-	-	RNAV1
007	TF	MG719	-	130 (129.9)	+0.6	3.9	-	-	-210	-	RNAV1
008	TF	MG723	-	134 (133.5)	+0.6	4.1	-	-	-	-	RNAV1
009	TF	MG727	-	132 (131.8)	+0.6	4.0	-	-	-	-	RNAV1
010	TF	MG731	-	132 (131.8)	+0.6	4.0	-	-	-	-	RNAV1
011	TF	MG735	-	132 (131.9)	+0.6	4.0	-	-	-	-	RNAV1
012	TF	MG630	-	222 (221.9)	+0.6	5.0	-	-	-	-	RNAV1
013	TF	MG626	-	312 (311.9)	+0.6	4.0	-	-	-	-	RNAV1
014	TF	MG622	-	312 (311.8)	+0.6	4.0	-	-	-	-	RNAV1
015	TF	RAZID	-	312 (311.8)	+0.6	4.0	-	+3000	-	-	RNAV1
*Sujeto a la actividad de la LED169. // Subject to LED169 activity.											
→ VJF2B RNAV1											
001	IF	VJF	-	-	+0.6	-	-	+10000	-	-	RNAV1
002	TF	MG492	-	060 (059.4)	+0.6	31.4	-	-FL230	-	-	RNAV1
003	TF	LUNUM	-	100 (099.0)	+0.6	31.0	-	-FL140 +8000	-250	-	RNAV1
004	TF	MELSE	-	097 (096.5)	+0.6	13.0	-	-FL140 +8000	-220	-	RNAV1
005	TF	OCUKI	-	045 (044.7)	+0.6	8.0	-	-9000 +5500	-	-	RNAV1
006	TF	MG620	-	132 (131.6)	+0.6	4.0	-	-	-210	-	RNAV1
007	TF	MG624	-	132 (131.7)	+0.6	4.0	-	-	-	-	RNAV1
008	TF	MG628	-	132 (131.7)	+0.6	4.0	-	-	-	-	RNAV1
009	TF	MG632	-	132 (131.7)	+0.6	4.0	-	-	-	-	RNAV1
010	TF	MG636	-	132 (131.8)	+0.6	4.0	-	-	-	-	RNAV1
011	TF	MG630	-	042 (041.8)	+0.6	5.0	-	-	-	-	RNAV1
012	TF	MG626	-	312 (311.9)	+0.6	4.0	-	-	-	-	RNAV1
013	TF	MG622	-	312 (311.8)	+0.6	4.0	-	-	-	-	RNAV1
014	TF	RAZID	-	312 (311.8)	+0.6	4.0	-	+3000	-	-	RNAV1

DESCRIPCIÓN TABULAR DEL PROCEDIMIENTO PROCEDURE TABULAR DESCRIPTION											
Número de serie Serial number	Descriptor de trayectoria Path Terminator	Identificador de punto de recorrido Waypoint identifier	Sobrevuelo Fly-over	Curso/ Derrota Course/Track °M (°T)	Variación magnética Magnetic variation	Distancia Distance (NM)	Dirección de viraje Turn direction	Altitud Altitude (ft)	Velocidad Speed (kt)	VPA/TCH (°/ft)	Especificación de navegación Navigation specification
VULPE1B RNAV1											
001	IF	VULPE	-	-	+0.6	-	-	+13000	-	-	RNAV1
002	TF	EXTIR	-	235 (234.3)	+0.6	13.6	-	-	-250	-	RNAV1
003	TF	MG458	-	210 (209.3)	+0.6	8.0	-	-	-	-	RNAV1
004	TF	MG450	-	180 (179.3)	+0.6	8.0	-	-	-	-	RNAV1
005	TF	TOCHO	-	150 (149.3)	+0.6	8.0	-	-	-	-	RNAV1
006	TF	OSNAL	-	180 (179.3)	+0.6	12.0	-	-FL160 +13000	-	-	RNAV1
007	TF	MG432	-	180 (179.4)	+0.6	8.0	-	-FL150 +13000	-	-	RNAV1
008	TF	BUKOX	-	135 (134.6)	+0.6	10.9	-	+10000	-	-	RNAV1
009	TF	GUMAZ	-	138 (137.5)	+0.6	13.5	-	+8000	-230	-	RNAV1
010	TF	ELSAK	-	138 (137.6)	+0.6	8.2	-	-FL140 +8000	-220	-	RNAV1
011	TF	OCUKI	-	110 (108.9)	+0.6	8.0	-	-9000 +5500	-	-	RNAV1
012	TF	MG620	-	132 (131.6)	+0.6	4.0	-	-	-210	-	RNAV1
013	TF	MG624	-	132 (131.7)	+0.6	4.0	-	-	-	-	RNAV1
014	TF	MG628	-	132 (131.7)	+0.6	4.0	-	-	-	-	RNAV1
015	TF	MG632	-	132 (131.7)	+0.6	4.0	-	-	-	-	RNAV1
016	TF	MG636	-	132 (131.8)	+0.6	4.0	-	-	-	-	RNAV1
017	TF	MG630	-	042 (041.8)	+0.6	5.0	-	-	-	-	RNAV1
018	TF	MG626	-	312 (311.9)	+0.6	4.0	-	-	-	-	RNAV1
019	TF	MG622	-	312 (311.8)	+0.6	4.0	-	-	-	-	RNAV1
020	TF	RAZID	-	312 (311.8)	+0.6	4.0	-	+3000	-	-	RNAV1
VULPE1R RNAV1											
001	IF	VULPE	-	-	+0.6	-	-	+13000	-	-	RNAV1
002	TF	MG549	-	165 (164.5)	+0.6	23.6	-	-FL200	-250	-	RNAV1
003	TF	PALOH	-	150 (149.6)	+0.6	8.0	-	-	-	-	RNAV1
004	TF	USOME	-	180 (179.6)	+0.6	12.0	-	-FL160 +10000	-	-	RNAV1
005	TF	MG531	-	180 (179.6)	+0.6	8.0	-	+10000	-	-	RNAV1
006	TF	MG729	-	136 (135.1)	+0.6	10.4	-	+8000	-230	-	RNAV1
007	TF	KISCU	-	136 (135.3)	+0.6	6.2	-	-FL140 +8000	-220	-	RNAV1
008	TF	DUDEQ	-	154 (153.6)	+0.6	8.0	-	-9000 +5500	-	-	RNAV1
009	TF	MG719	-	130 (129.9)	+0.6	3.9	-	-	-210	-	RNAV1
010	TF	MG723	-	134 (133.5)	+0.6	4.1	-	-	-	-	RNAV1
011	TF	MG727	-	132 (131.8)	+0.6	4.0	-	-	-	-	RNAV1
012	TF	MG731	-	132 (131.8)	+0.6	4.0	-	-	-	-	RNAV1
013	TF	MG735	-	132 (131.9)	+0.6	4.0	-	-	-	-	RNAV1
014	TF	MG630	-	222 (221.9)	+0.6	5.0	-	-	-	-	RNAV1
015	TF	MG626	-	312 (311.9)	+0.6	4.0	-	-	-	-	RNAV1
016	TF	MG622	-	312 (311.8)	+0.6	4.0	-	-	-	-	RNAV1
017	TF	RAZID	-	312 (311.8)	+0.6	4.0	-	+3000	-	-	RNAV1

CIRCUITOS DE ESPERA // HOLDING PATTERN										
Descriptor de trayectoria Path Terminator	Identificador de punto de recorrido Waypoint identifier	Sobrevuelo Fly-over	Curso/Derrota Course/Track °M (°T)	Variación magnética Magnetic variation	Distancia/Tiempo de alejamiento Distance/Outbound time	Dirección de viraje Turn direction	Altitud MNM MNM altitude (ft)	Altitud MAX MAX altitude (ft)	Velocidad Speed (kt)	Especificación de navegación Navigation specification
HM	ECORE	-	89 (088.5)	+0.6	1 MIN	L	12000	-	-250	RNAV1
HM	ELSAK	-	138 (137.5)	+0.6	1 MIN	L	8000	-	-220	RNAV1
HM	ENECO (2)	-	313 (312.6)	+0.6	1 MIN	R	6000	FL140 (3)	-230	RNAV1
HM	EXTIR	-	210 (209.3)	+0.6	1 MIN	L	FL150	-	-250	RNAV1
HM	KISCU	-	136 (135.3)	+0.6	1 MIN	L	8000	-	-220	RNAV1
HM	LUNUM	-	59 (058.5)	+0.6	1 MIN	R	8000	11000	-250	RNAV1
HM	MELSE (1)	-	52 (051.0)	+0.6	1 MIN	R	8000	FL140 (3)	-220	RNAV1
HM	OLALE	-	210 (209.6)	+0.6	1 MIN	L	FL150	-	-250	RNAV1
HM	OSNAL	-	180 (179.3)	+0.6	1 MIN	R	10000	-	-250	RNAV1
HM	RAZID	-	312 (311.8)	+0.6	1 MIN	L	3000	FL140 (3)	-210	RNAV1
HM	USOME	-	180 (179.6)	+0.6	1 MIN	L	10000	-	-250	RNAV1

(1) Sujeto a la actividad de la LED166. // Subject to LED166 activity.

(2) Sujeto a la actividad de la LED167. // Subject to LED167 activity.

(3) Sujeto a la actividad de la LED169. // Subject to LED169 activity.