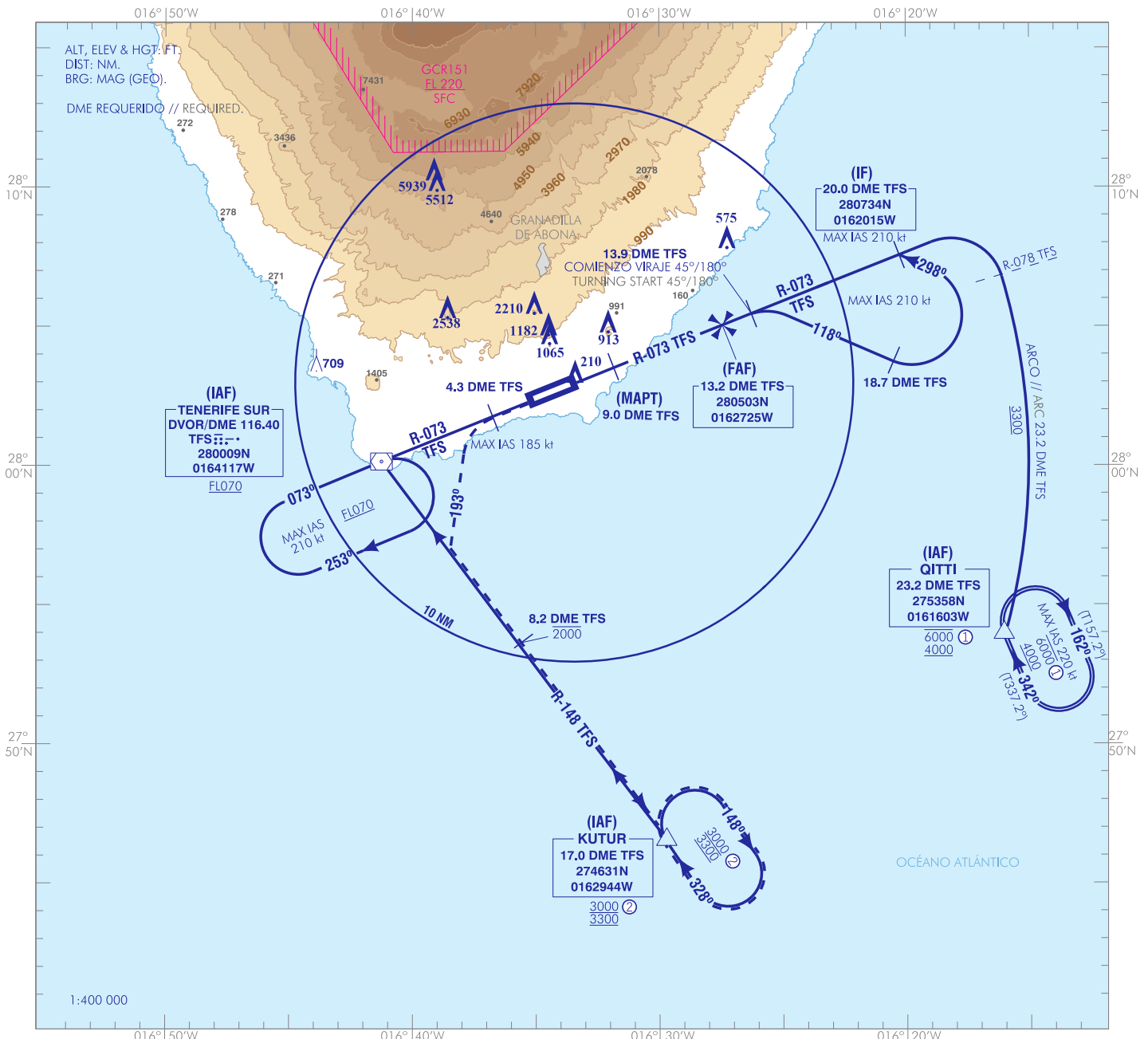


CARTA DE APROXIMACIÓN
POR INSTRUMENTOS-OACI

ELEV AD
209
VAR 5°W (2020)

APP 127.700 MHz
TWR 119.000 MHz
GMC 121.900 MHz
ATIS 118.675 MHz

TENERIFE SUR
VOR
RWY 25



FRUSTRADA: SUBIR EN RUMBO DE PISTA DIRECTO A 4.3 DME TFS. VIRAR A LA IZQUIERDA (IAS MAX 185 kt) A RUMBO 193° PARA INTERCEPTAR Y SEGUIR R-148 TFS DIRECTO A 8.2 DME TFS A 2000 O INFERIOR. SEGUIR R-148 TFS DIRECTO A KUTUR ASCIENDIENDO A 3000 PARA INTEGRARSE A LA ESPERA.

MISSED APCH: CLIMB ON RUNWAY HEADING DIRECT TO 4.3 DME TFS. TURN LEFT (MAX IAS 185 kt) MAGNETIC HEADING 193° TO INTERCEPT AND FOLLOW R-148 TFS DIRECT TO 8.2 DME TFS AT 2000 OR BELOW. FOLLOW R-148 TFS DIRECT TO KUTUR CLIMBING UP TO 3000 TO JOIN THE HOLD.

① NIVEL MÁXIMO UTILIZABLE EXCEPTO AUTORIZACIÓN ATC.

② PARA FRUSTRADA:

-AVISO: RIESGO CIZALLADURA POSITIVA [+15, +30kt] POR DEBAJO DE 1600 CON VIENTO EN SUPERFICIE SUPERIOR A 15 kt CON DIRECCIÓN SW-NW.

-CONTROL DE VELOCIDAD:

1. SI NO SE RECIBEN INSTRUCCIONES DIFERENTES DEL ATC, CRUZAR 19.5 DME TFS A IAS 210 kt, 16.5 DME TFS A IAS 190 kt Y 11.5 DME TFS A IAS 160 kt.

2. SI NO PUEDE CUMPLIR, NOTIFIQUELO AL ATC EN PRIMERA COMUNICACIÓN.

① MAXIMUM USABLE LEVEL EXCEPT ATC CLEARANCE.

② TO MISSED APCH.

-WARNING: RISK OF POSITIVE SHEARING

[+15, +30kt] BELOW 1600 WITH

SURFACE WIND OVER 15kt, AND

SW-NW DIRECTION.

-SPEED CONTROL:

1. IF NO DIFFERENT INSTRUCTIONS

ARE RECEIVED FROM ATC, CROSS

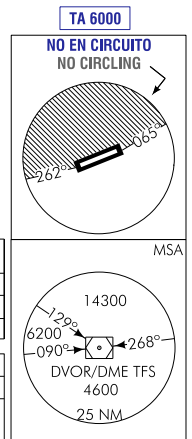
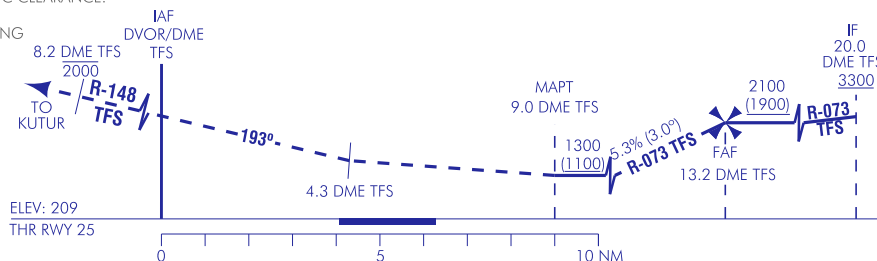
19.5 DME TFS AT 210 kt IAS,

16.5 DME TFS AT 190 kt IAS AND

11.5 DME TFS AT 160 kt IAS.

2. IF UNABLE TO COMPLY, NOTIFY

ATC IN INITIAL CALL.



HGT REF ELEV AD

OCA/H	A	B	C	D
2.5%		1300 (1100)		
STA				
En círculo (H) sobre Circling (H) over	1380 (1180)	1570 (1370)	1670 (1470)	

GS	kt	80	100	120	140	160	180
FAF-THR:	min:s						
FAP-MAPT:	min:s	NO AUTORIZADO EL CRONOMETRAJE // TIMING NOT AUTHORIZED					
ROD: 5.3 %	ft/min	430	537	645	752	860	967

ALT/HGT DME (TFS) FNA										
13	12	11	10	9	8	7	6	5	4	3
2050 (1840)	1720 (1510)	1400 (1190)								

CAMBIOS: CAMBIO NOMBRE ARAJE POR QITTI.
CHANGES: NAME CHANGE ARAJE BY QITTI.

TENERIFE SUR AD

REQUISITOS DE LA BASE DE DATOS AERONÁUTICA
 AERONAUTICAL DATABASE REQUIREMENTS

PROCEDIMIENTOS DE APROXIMACIÓN POR INSTRUMENTOS // INSTRUMENT APPROACH PROCEDURES

VOR RWY 25

COORDENADAS WAYPOINTS // WAYPOINTS COORDINATES

WPT	COORD
QITTI (IAF)	275358.1N 0161603.1W

DME CRÍTICO // CRITICAL DME

INSTALACIÓN (ID) FACILITY (ID)	FREQ/CH	COORD
TENERIFE NORTE (TFN)	117.70 MHz CH 124X	283212.9N 0161607.2W

PUNTO POINT	LAT	LONG	AZIMUT VERDADERO TRUE BEARING	DISTANCIA DME DME DISTANCE (NM)
QITTI (IAF)	275358.1N	0161603.1W	105.32° (TFS)	23.15 DME TFS
KUTUR (IAF)	274630.8N	0162943.9W	143.00° (TFS)	17.0 DME TFS
DVOR TFS (IAF)	280008.8N	0164116.5W	-	-
IF	280734.3N	0162014.9W	068.21° (TFS)	20.00 DME TFS
FAF	280502.9N	0162725.0W	068.21° (TFS)	13.18 DME TFS
MAPT	280330.0N	0163148.4W	068.21° (TFS)	9.00 DME TFS
Aproximación final de no precisión - Pendiente (Ángulo de descenso) // Non-precision final approach - Slope (Descent angle)				5.33% (3.05°)

CIRCUITOS DE ESPERA // HOLDING PATTERN

Descriptor de trayectoria Path Terminator	Identificador de punto de recorrido Waypoint identifier	Sobrevuelo Fly-over	Curso/Derrota Course/Track °M (°T)	Variación magnética Magnetic variation	Distancia/ Tiempo de alejamiento Distance/ Outbound time	Dirección de viraje Turn direction	Altitud MNM/ MNM altitude (ft)	Altitud MAX MAX altitude (ft)	Velocidad Speed (kt)	Especificación de navegación Navigation specification
HM	QITTI	-	342 (337.2)	+4.7	1 min	R	+4000	6000 (1)	-220	RNAV1

(1) Excepto autorización ATC. // EXC ATC clearance.
 RNAV1 REQUERIDA // REQUIRED
 RNAV1 (DME/DME) DME TFN CRÍTICO. // RNAV1 (DME/DME) DME TFN CRITICAL