

APPROCHE AUX INSTRUMENTS

ROANNE

Instrument approach

CAT A B C

ALT AD : 1106, THR : 1068 (39 hPa)

RNP RWY 19

APP : SAINT YAN Approche/Approach 123.405 - 119.505 (s)(1)
CLERMONT Approche/Approach 120.675 (2)

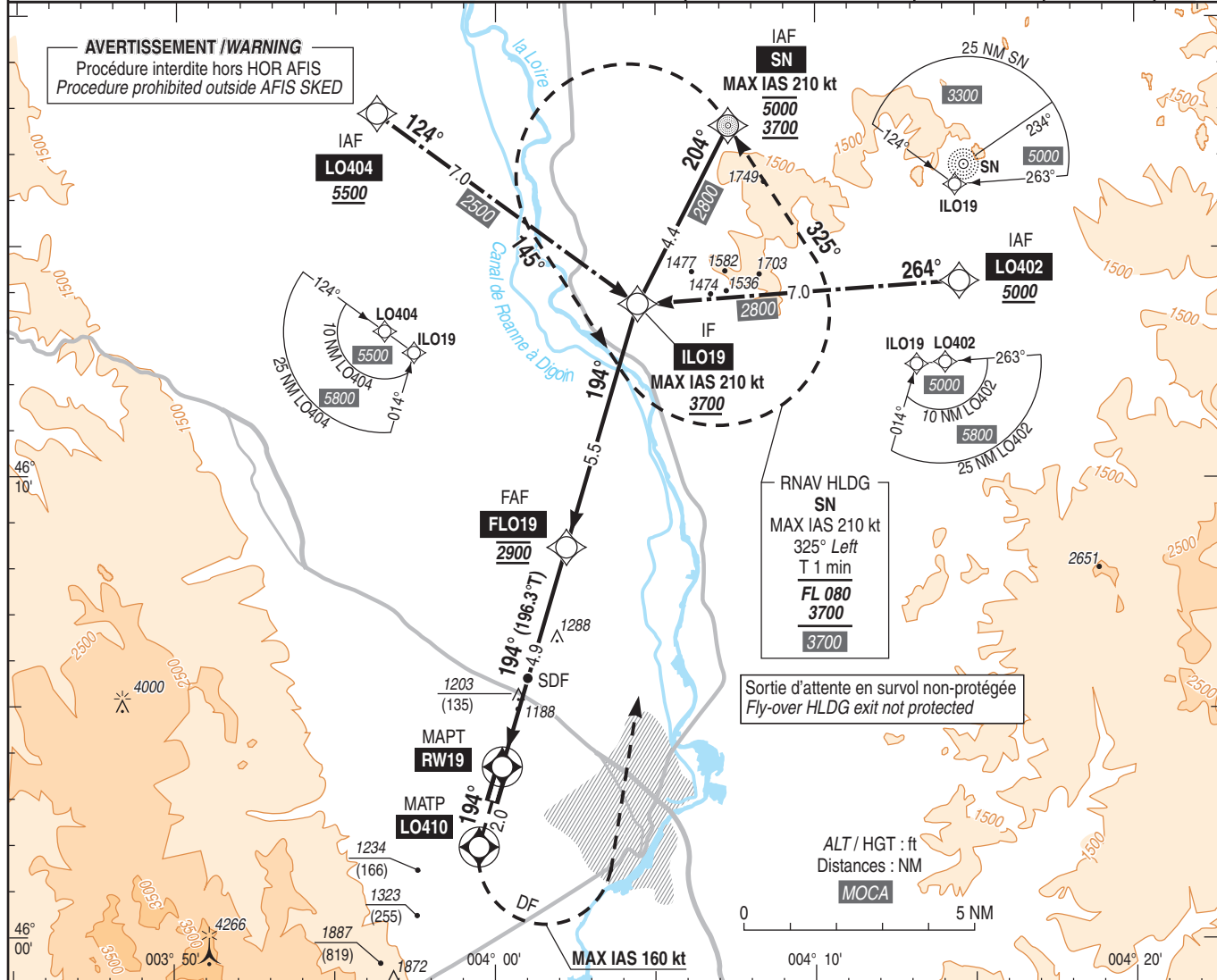
AFIS : ROANNE Information 120.905

(1) Dans les limites de la TMA SAINT YAN / Within the limits of TMA SAINT YAN.

(2) Hors HOR SAINT YAN APP / Outside SAINT YAN APP SKED.

Sur clearance
With clearance

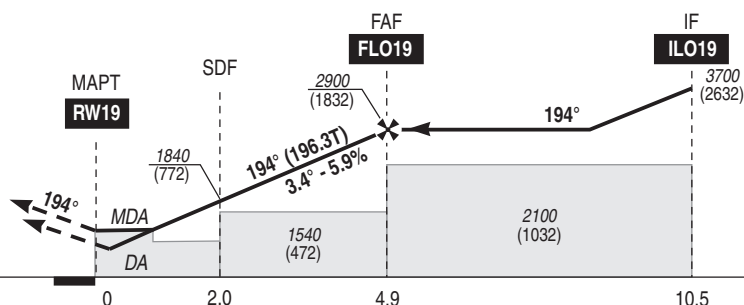
RNP APCH

EGNOS
CH 63592
E19A
TCH : 49VAR
2°E
(2025)

TA : 5000

API : Monter jusqu'à **LO410**, puis tourner à **gauche** (MAX IAS 160 kt) direct vers **SN** (MAX IAS 210 kt) en montée vers 3700 (2632). Monter à 2700 (1632) avant d'accélérer en palier.

Missed APCH: Climb up to **LO410**, then turn **left** (MAX IAS 160 kt) direct to **SN** (MAX IAS 210 kt) climbing up to 3700 (2632). Climb up to 2700 (1632) prior level acceleration.



THR ← (NM)

MNM AD : distances verticales en pieds, RVR et VIS en mètres / vertical distances in feet, RVR and VIS in metres.

REF HGT : ALT THR

CAT	LPV(3)			LNAV / VNAV			LNAV			MVL / Circling (4)(5)		DIST RW19				
	DA (H)	RVR	OCH	DA (H)	RVR	OCH	MDA (H)	RVR	OCH	MDA (H)	VIS					
A	1320 (250)	1300	204	1340 (270)	1300	263	1450 (390)	1500	381	1530 (470)	1500	NM ALT (HGT)	1	2	3	4
B			218	1350 (280)	1400	277		1500		1620 (550)	1600		1480 (412)	1840 (772)	2200 (1132)	2560 (1492)
C			228	1370 (300)		298		1800		2270 (1200)	2400					

Observations / Remarks : Panne de guidage GNSS durant l'approche / Loss of GNSS guidance during approach : voir /see AIP ENR 1.5

(3) Piste non homologuée CAT I / RWY not approved for CAT I.

(4) HJ seulement / only

(5) MVL interdite à l'Ouest de la piste pour les aéronefs de CAT B et C / Circling prohibited West of RWY for CAT B and C aircraft.

FAF - MAPT	4.9 NM	70 kt 4 min 14	85 kt 3 min 29	100 kt 2 min 58	115 kt 2 min 35	130 kt 2 min 17	145 kt 2 min 03	160 kt 1 min 51
VSP (ft/min)		420	510	600	690	780	870	970