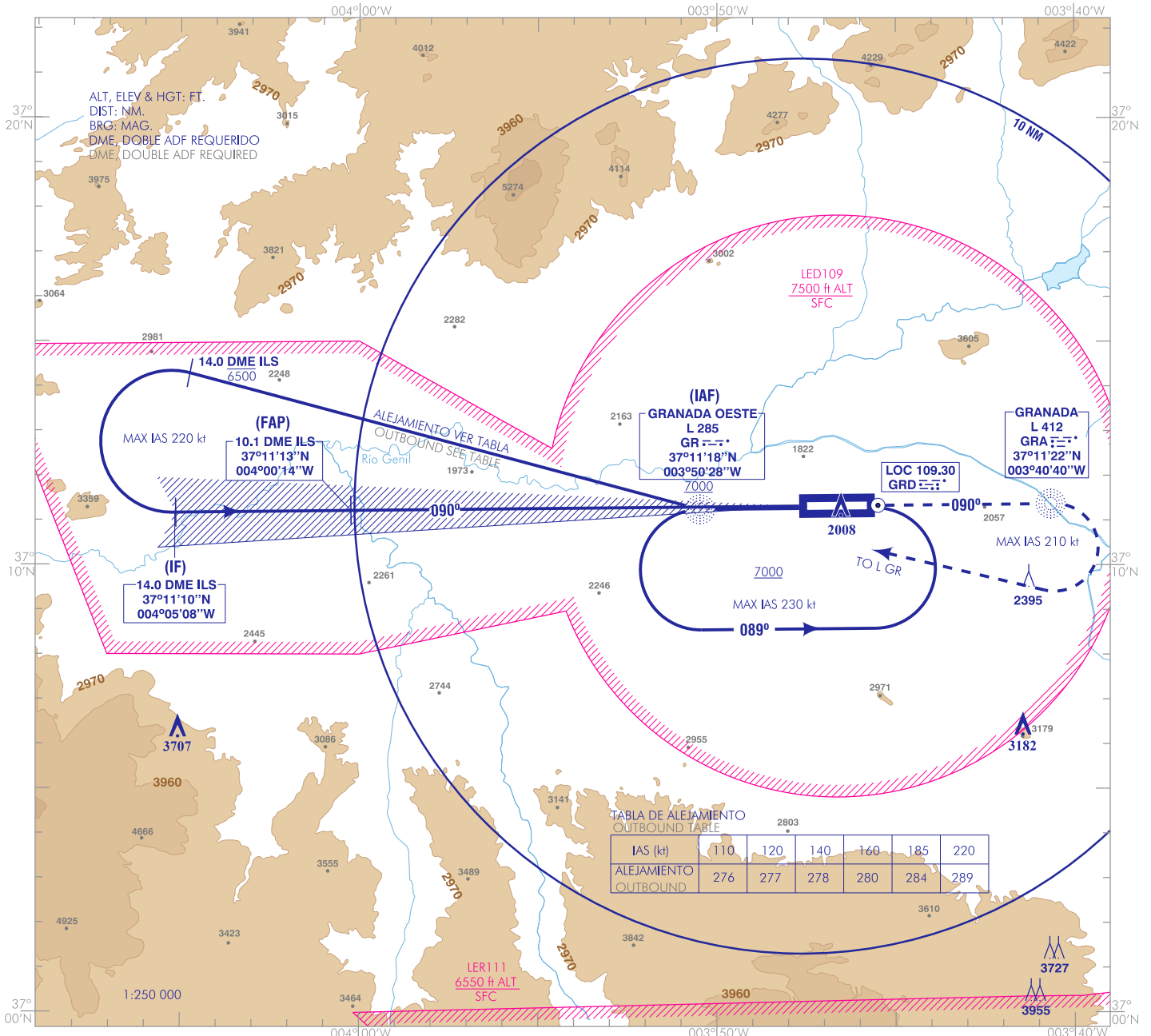


CARTA DE APROXIMACIÓN
POR INSTRUMENTOS-OACI

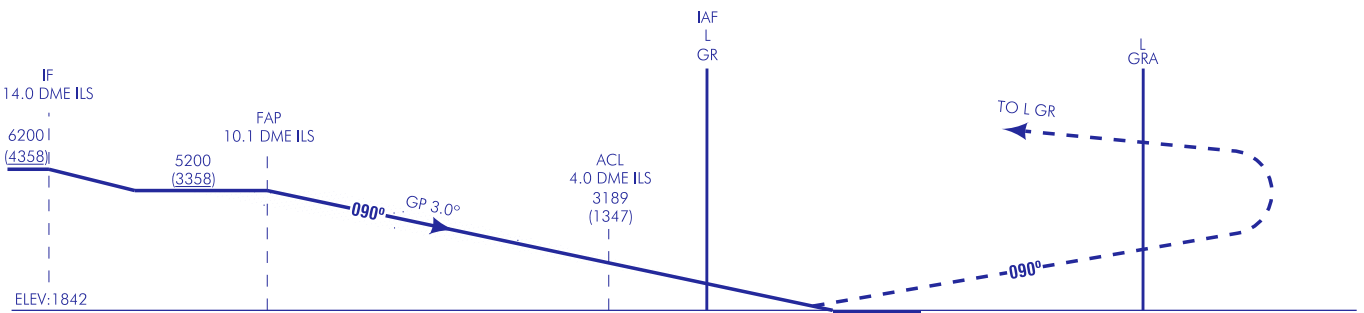
ELEV AD
1860
VAR 0° (2020)

APP 118.855 C
TWR 118.855 C
GMC 121.930 C
ATIS 120.630 C

GRANADA/Federico García Lorca
Granada - Jaén
ILS Y
RWY 09



FRUSTRADA: SUBIR EN RUMBO 090° DIRECTO A L GRA, VIRAR A LA DERECHA (IAS MAX EN VIRAJE 210 kt) DIRECTO AL L GR SUBIENDO A 7000 PARA INTEGRARSE A LA ESPERA.
MISSED APCH: CLIMB ON HEADING 090° DIRECT TO L GRA, TURN RIGHT (TURNING MAX IAS 210 kt) DIRECT TO L GR CLIMBING TO 7000 TO JOIN THE HOLDING.

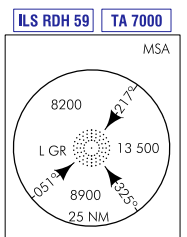


CAMBIOS: FRECUENCIAS; OBSTÁCULO.
CHANGES: FREQUENCIES; OBSTACLE.

HGT REF ELEV THR RWY 09		A	B	C	D
STA	CAT I 2.5%	2047 (205)	2203 (361)	2211 (369)	2222 (380)
	CAT I 3%	2035 (193)	2046 (204)	2055 (213)	2065 (223)
	CAT I 4%	2015 (173)	2027 (185)	2035 (193)	2046 (204)
En circuito (H) sobre Circling (H) over 1860		2660 (800)	3020 (1160)	4110 (2250)	

GS	kt	80	100	120	140	160	180
FAP-THR: 10.1 NM	min:s	7:33	6:03	5:02	4:19	3:47	3:22
FAF-MAPT:	min:s						
ROD: 5.2 %	ft/min	425	531	637	743	849	955

ALT/HGT DME (ILS) FNA												
13	12	11	10	9	8	7	6	5	4	3	2	1
			5180 (3340)	4840 (3000)	4510 (2670)	4180 (2340)	3850 (2010)	3520 (1680)	3190 (1350)	2870 (1030)	2550 (700)	2230 (380)



GRANADA/Federico García Lorca Granada-Jaén AD

REQUISITOS DE LA BASE DE DATOS AERONÁUTICA
 AERONAUTICAL DATABASE REQUIREMENTS

PROCEDIMIENTOS DE APROXIMACIÓN POR INSTRUMENTOS // INSTRUMENT APPROACH PROCEDURES

ILS Y RWY 09

PUNTO POINT	LAT	LONG	AZIMUT VERDADERO TRUE BEARING	DISTANCIA DME DME DISTANCE (NM)
L GR (IAF)	37°11'17.7"N	003°50'27.6"W	-	-
IF	37°11'09.7"N	004°05'08.4"W	269.48° (LOC GRD)	14.00 DME ILS
FAP	37°11'12.6"N	004°00'14.1"W	269.48° (LOC GRD)	10.08 DME ILS
Aproximación final de precisión - Pendiente (Ángulo de descenso) // Precision final approach - Slope (Descent angle)				5.24% (3.00°)