

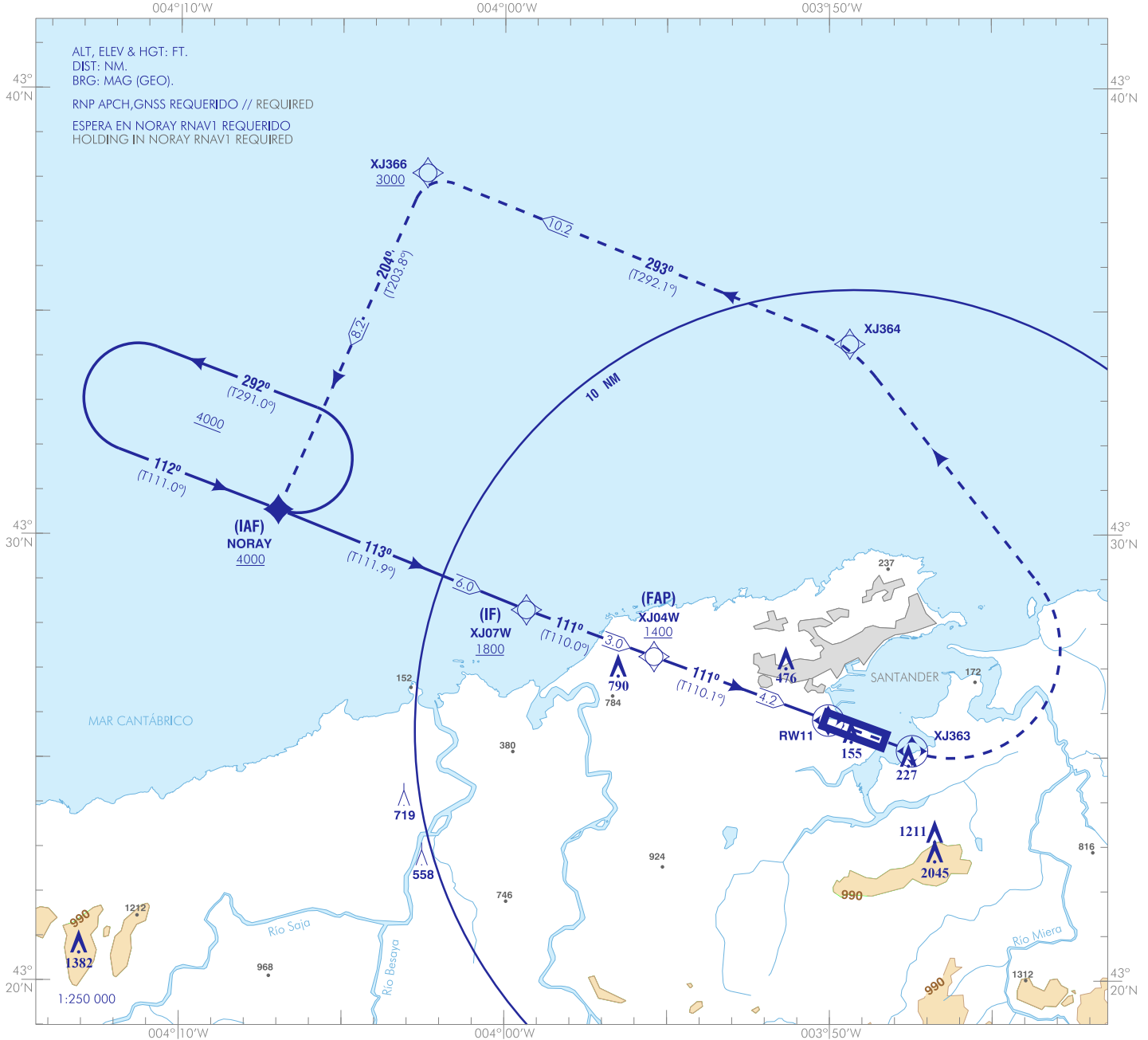
CARTA DE APROXIMACIÓN
POR INSTRUMENTOS-OACI

EGNOS
CH 50011
E11A

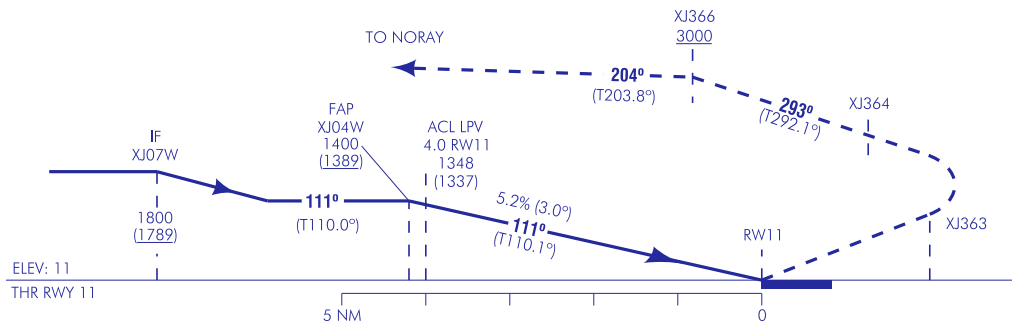
ELEV AD
16
VAR 1°W (2020)

APP 118.375 MHz
TWR 118.105 C
GMC 121.705 C
ATIS 127.530 C

SANTANDER/Seve Ballesteros-Santander
RNP Z
RWY 11 (LPV ONLY)



FRUSTRADA: SUBIR DIRECTO A XJ363. VIRAR A LA IZQUIERDA DIRECTO A XJ364. VIRAR A LA IZQUIERDA A XJ366 A 3000 O SUPERIOR. VIRAR A LA IZQUIERDA DIRECTO A NORAY PARA INTEGRARSE A LA ESPERA A 4000 O SUPERIOR.
MISSED APCH: CLIMB DIRECT TO XJ363. TURN LEFT DIRECT TO XJ364. TURN LEFT TO XJ366 AT 3000 OR ABOVE. TURN LEFT DIRECT TO NORAY TO JOIN THE HOLDING AT 4000 OR ABOVE.



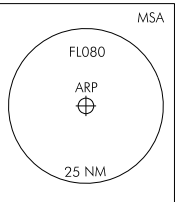
HGT REF ELEV THR RWY 11

STA	OCA/H			
	A	B	C	D
LPV 2.5%	319 (308)	331 (320)	339 (328)	350 (339)
En circuito (H) sobre Circling (H) over 16	820 (810)	2010 (2000)	2500 (2490)	

GS	kt	80	100	120	140	160	180
FAP-THR: 4.2 NM	min:s	3:07	2:30	2:05	1:47	1:34	1:23
FAF-MAPT:	min:s						
ROD: 5.2 %	ft/min	425	531	637	743	849	955

ALT/HGT RW11 FNA												
13	12	11	10	9	8	7	6	5	4	3	2	1
									1350 (1340)	1030 (1020)	710 (700)	380 (370)

TA 6000 LPV RDH 49



CAMBIOS: NOTAS, OBSTÁCULOS DETERMINANTES, CORRECCIÓN EDITORIAL. CHANGES: NOTES, CONTROLLING OBSTACLES, FORMAL EDITING.

SANTANDER/Seve Ballesteros-Santander AD

REQUISITOS DE LA BASE DE DATOS AERONÁUTICA
 AERONAUTICAL DATABASE REQUIREMENTS

PROCEDIMIENTOS DE APROXIMACIÓN POR INSTRUMENTOS // INSTRUMENT APPROACH PROCEDURES

RNP Z RWY 11 (LPV ONLY)

COORDENADAS WAYPOINTS // WAYPOINTS COORDINATES	
WPT	COORD
NORAY (IAF)	433033.8N 0040658.4W
RW11 (LTP)	432550.8N 0035002.1W
XJ07W (IF)	432819.3N 0035919.6W
XJ04W (FAP)	432716.6N 0035523.8W
XJ363	432509.5N 0034727.5W
XJ364	433416.9N 0034922.3W
XJ366	433806.6N 0040223.6W
Aproximación final (APV SBAS) - Pendiente (Ángulo de descenso) // Final approach (APV SBAS) - Slope (Descent angle)	
5.24% (3.00°)	

DESCRIPCIÓN TABULAR DEL PROCEDIMIENTO PROCEDURE TABULAR DESCRIPTION											
Número de serie Serial number	Descriptor de trayectoria Path Terminator	Identificador de punto de recorrido Waypoint identifier	Sobrevuelo Fly-over	Curso / Derrota Course/Track °M (°T)	Variación magnética Magnetic variation	Distancia Distance (NM)	Dirección de viraje Turn direction	Altitud Altitude (ft)	Velocidad Speed (kt)	VPA/TCH (%ft)	Especificación de navegación Navigation specification
001	IF	NORAY	-	-	+0.6	-	-	+4000	-	-	RNP APCH
002	TF	XJ07W	-	113 (111.9)	+0.6	6.0	-	+1800	-	-	RNP APCH
003	TF	XJ04W	-	111 (110.0)	+0.6	3.0	-	+1400	-	-	RNP APCH
004	TF	RW11	Y	111 (110.1)	+0.6	4.2	-	+61	-	3.0/49	RNP APCH
005	DF	XJ363	Y	-	+0.6	-	-	-	-	-	RNP APCH
006	DF	XJ364	-	-	+0.6	-	L	-	-	-	RNP APCH
007	TF	XJ366	-	293 (292.1)	+0.6	10.2	-	+3000	-	-	RNP APCH
008	TF	NORAY	-	204 (203.8)	+0.6	8.2	-	+4000	-	-	RNP APCH

CIRCUITOS DE ESPERA // HOLDING PATTERN											
Descriptor de trayectoria Path Terminator	Identificador de punto de recorrido Waypoint identifier	Sobrevuelo Fly-over	Curso/Derrota Course/Track °M (°T)	Variación magnética Magnetic variation	Distancia/ Tiempo de alejamiento Distance/ Outbound time	Dirección de viraje Turn direction	Altitud MNN/ MNM altitude (ft)	Altitud MAX MAX altitude (ft)	Velocidad Speed (kt)	Especificación de navegación Navigation specification	
HM	NORAY	-	112 (111.0)	+0.6	1 MIN	L	4000	-	-	RNAV1	

FAS DATA BLOCK			
1	OPERATION TYPE	00	
2	SERVICE PROVIDER IDENTIFIER	1	
3	AIRPORT IDENTIFIER	LEXJ	
4	RUNWAY	RW11	
5	APPROACH PERFORMANCE DESIGNATOR	0*	
6	ROUTE INDICATOR	Z	
7	REFERENCE PATH DATA SELECTOR (RPDS)	00	
8	REFERENCE PATH IDENTIFIER	E11A**	
9	LANDING THRESHOLD POINT (LTP) - LATITUDE	432550.8435N	
10	LANDING THRESHOLD POINT (LTP) - LONGITUDE	0035002.1060W	
11	LTP HEIGHT ABOVE ELLIPSOID (HAE)	+00535 (0053.5 m)	
12	FLIGHT PATH ALIGNMENT POINT (FPAP) – LATITUDE	432524.9535N	
13	FLIGHT PATH ALIGNMENT POINT (FPAP) – LONGITUDE	0034825.2460W	
→	14	THRESHOLD CROSSING HEIGHT (TCH)	15.0
→	15	TCH UNIT SELECTOR	1
	16	GLIDE PATH ANGLE	03.00
	17	COURSE WIDTH AT THRESHOLD	105.00
	18	LENGTH OFFSET	0000
	19	HORIZONTAL ALERT LIMIT (HAL)	40.0
	20	VERTICAL ALERT LIMIT (VAL)	50.0
	21	PRECISION APPROACH PATH POINT CRC REMINDER	348888D6
NON - FAS DATA BLOCK			
23	ICAO CODE	LE	
24	LTP ORTHOMETRIC HEIGHT	+00034 (3.4 m)	
NOTAS // NOTES: *: LPV (APV) **: "E" se refiere a EGNOS // "E" refers to EGNOS.			

INTENCIONADAMENTE EN BLANCO
INTENTIONALLY BLANK