

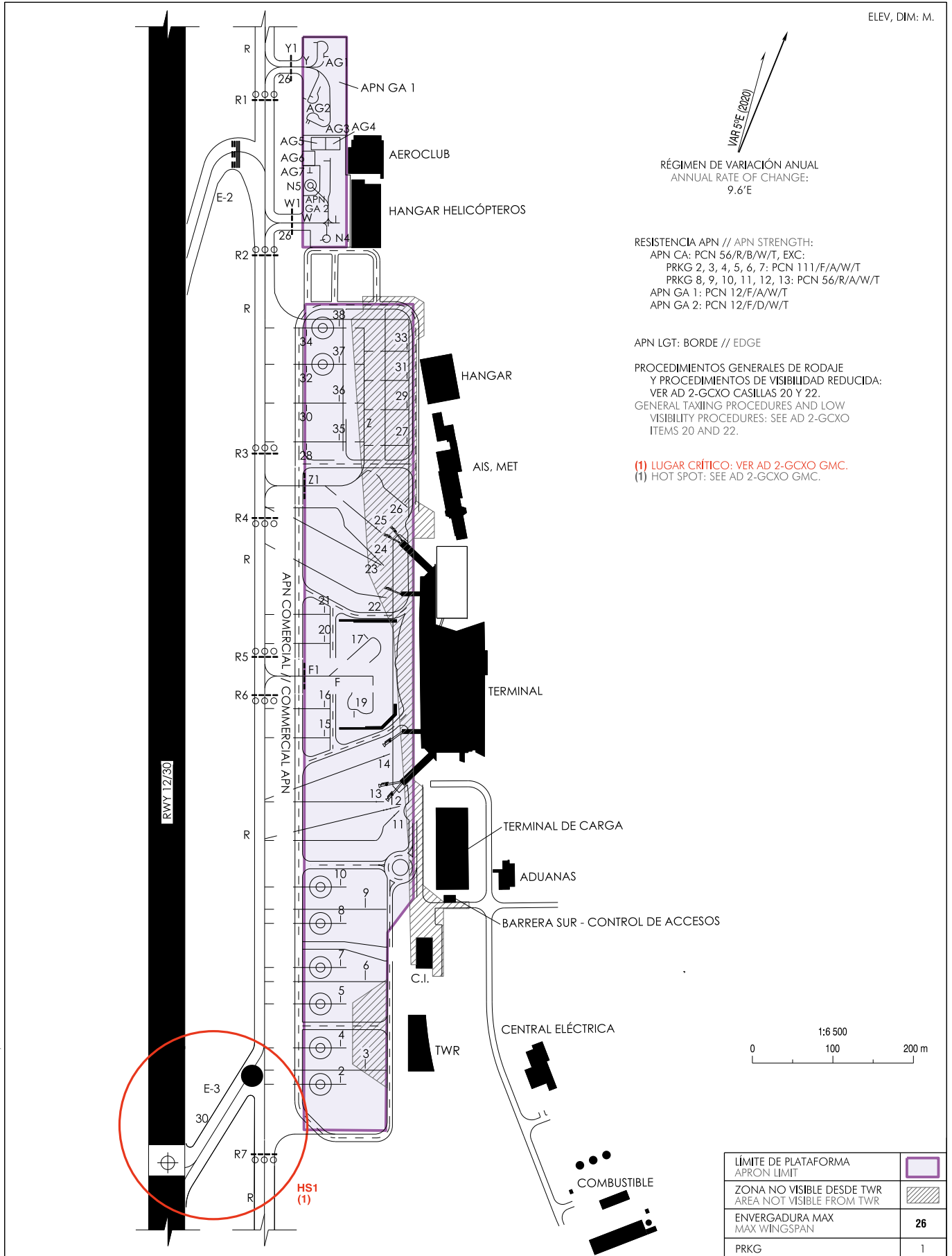
PLANO DE ESTACIONAMIENTO
Y ATRAQUE DE AERONAVES-OACI

ELEV APN
628 m

TWR 118.700 MHz
GMC 121.700 MHz

TENERIFE NORTE/Ciudad
de La Laguna

ELEV, DIM: M.



CAMBIOS: NUEVA CONFIGURACIÓN DE PLATAFORMA, RESISTENCIA DE PUESTOS DE ESTACIONAMIENTO.
CHANGES: NEW APRON CONFIGURATION, AIRCRAFT STANDS STRENGTH.

CARACTERÍSTICAS DE LOS PUESTOS DE ESTACIONAMIENTO
 AIRCRAFT STANDS CHARACTERISTICS

PRKG	RAMPA RAMP	COORD	SALIDA EXIT	MAX ACFT	APROAR NOSE TO	OBSERVACIONES REMARKS
2	-	282905.11N 0162030.16W	R	B3XM	-	INCOMP. 3 (1)
3	-	282906.25N 0162030.36W	R	B744	-	INCOMP. 2, 4 (1)
4	-	282905.62N 0162031.71W	R	B3XM	-	INCOMP. 3 (1)
5	-	282906.25N 0162033.59W	R	B3XM	-	INCOMP. 6 (1)
6	-	282907.51N 0162034.14W	R	B744	-	INCOMP. 5, 7 (1)
7	-	282906.76N 0162035.15W	R	B3XM	-	INCOMP. 6 (1)
8	-	282907.39N 0162037.03W	R	B3XM	-	INCOMP. 9 (1)
9	-	282908.54N 0162037.23W	R	B744	-	INCOMP. 8, 10 (1)
10	-	282907.90N 0162038.59W	R	B3XM	-	INCOMP. 9, (1)
11	-	282910.95N 0162040.85W	R	B3XM	-	INCOMP. 12 (1) (2)
12	-	282910.98N 0162041.11W	R	B744	-	INCOMP. 11, 13 (1) (2)
13	-	282910.34N 0162041.59W	R	B3XM	-	INCOMP. 12 (1) (2)
14	-	282911.47N 0162043.45W	R	B3XM	-	(1) (2)
15	-	282909.50N 0162045.18W	R	AT72	-	(1)
16	-	282909.91N 0162046.43W	R	AT72	-	(1)
17	-	282912.92N 0162048.81W	A	AT72	-	
19	-	282910.63N 0162045.71W	A	AT72	-	
20	-	282910.84N 0162049.22W	R	AT72	-	(1)
21	-	282911.25N 0162050.46W	R	AT72	-	(1)
22	-	282913.48N 0162050.27W	R	B3XM	-	(1) (2)
23	-	282913.96N 0162051.99W	R	B3XM	-	INCOMP. 24 (1) (2)
24	-	282913.9N 0162052.29W	R	B744	-	INCOMP. 23, 25 (1) (2)
25	-	282914.4N 0162053.31W	R	B3XM	-	INCOMP. 24 (1) (2) (3)
26	-	282915.76N 0162053.94W	R	B3XM	-	(1) (4)
27	-	282916.88N 0162056.72W	R	AT72	-	(1) (4)
28	-	282913.38N 0162057.96W	A-R	B3XM	-	INCOMP. 35 (1) (5)
29	-	282917.34N 0162058.12W	R	AT72	-	(1) (4)
30	-	282913.93N 0162059.62W	A-R	B3XM	-	INCOMP. 36 (1) (5)
31	-	282917.75N 0162059.36W	R	AT72	-	(1) (4)
32	-	282914.48N 0162101.28W	A-R	B3XM	-	INCOMP. 37 (1) (5)
33	-	282918.21N 0162100.75W	R	AT72	-	(1)
34	-	282914.99N 0162102.83W	A	B3XM	-	INCOMP. 38
35	-	282913.85N 0162057.77W	A-R	B3XM	-	INCOMP. 28 (1) (6)
36	-	282914.40N 0162059.42W	A-R	B3XM	-	INCOMP. 30 (1) (6)
37	-	282914.95N 0162101.08W	A-R	B3XM	-	INCOMP. 32 (1) (6)
38	-	282915.46N 0162102.64W	A-R	B3XM	-	(6)
AG1	-	282919.08N 0162114.31W	A	CN35	-	(7)
AG2	-	282917.97N 0162112.83W	A	G150	-	-
AG3	-	282917.62N 0162111.83W	A	G150	-	-
AG4	-	282918.18N 0162110.40W	A	PA34	-	(8)
AG5	-	282917.63N 0162110.63W	A	PA34	-	(8)
AG6	-	282917.12N 0162110.18W	A	PA34	-	(8)
AG7	-	282916.91N 0162109.56W	A	PA34	-	INCOMP. N5 (8)
N4	-	282917.07N 0162106.16W	A	EC35	-	HEL.
N5	-	282916.75N 0162109.02W	A	EC35	-	HEL. INCOMP. AG7

Observaciones // Remarks:	
(1)	Salida retroceso (Power-back previa autorización). // Push-back exit (Power-back prior clearance).
(2)	Pasarela. // Boarding bridge.
(3)	Salida retroceso hasta R pasando en retroceso por Z1. // Exit via push-back until R passing through Z1.
(4)	Salida retroceso hasta Z y salida en autónomo hasta R. // Exit via push-back until Z and autonomous exit until R.
(5)	Posibilidad de salida autónoma hasta R o en retroceso hasta Z. // Possibility of autonomous exit until R or exit via push-back until Z.
(6)	Posibilidad de salida autónoma hasta Z o en retroceso hasta R. // Possibility of autonomous exit until Z or exit via push-back until R.
(7)	Longitud máxima total admisible para un reactor en AG1 es de 20.22 m (aeronave Falcon 900). // Maximum total length permitted for a jet engine on AG1 is 20.22 m (Falcon 900 aircraft).
(8)	La salida se realizará de forma remolcada hasta el eje de la TWY W. // Exiting aircraft will be towed to the TWY W centre line.
Ver restricciones a puestos de estacionamiento en AD 2-GCXO, casilla 20. // See stand restrictions in AD 2-GCXO, item 20.	

INTENCIONADAMENTE EN BLANCO
INTENTIONALLY BLANK