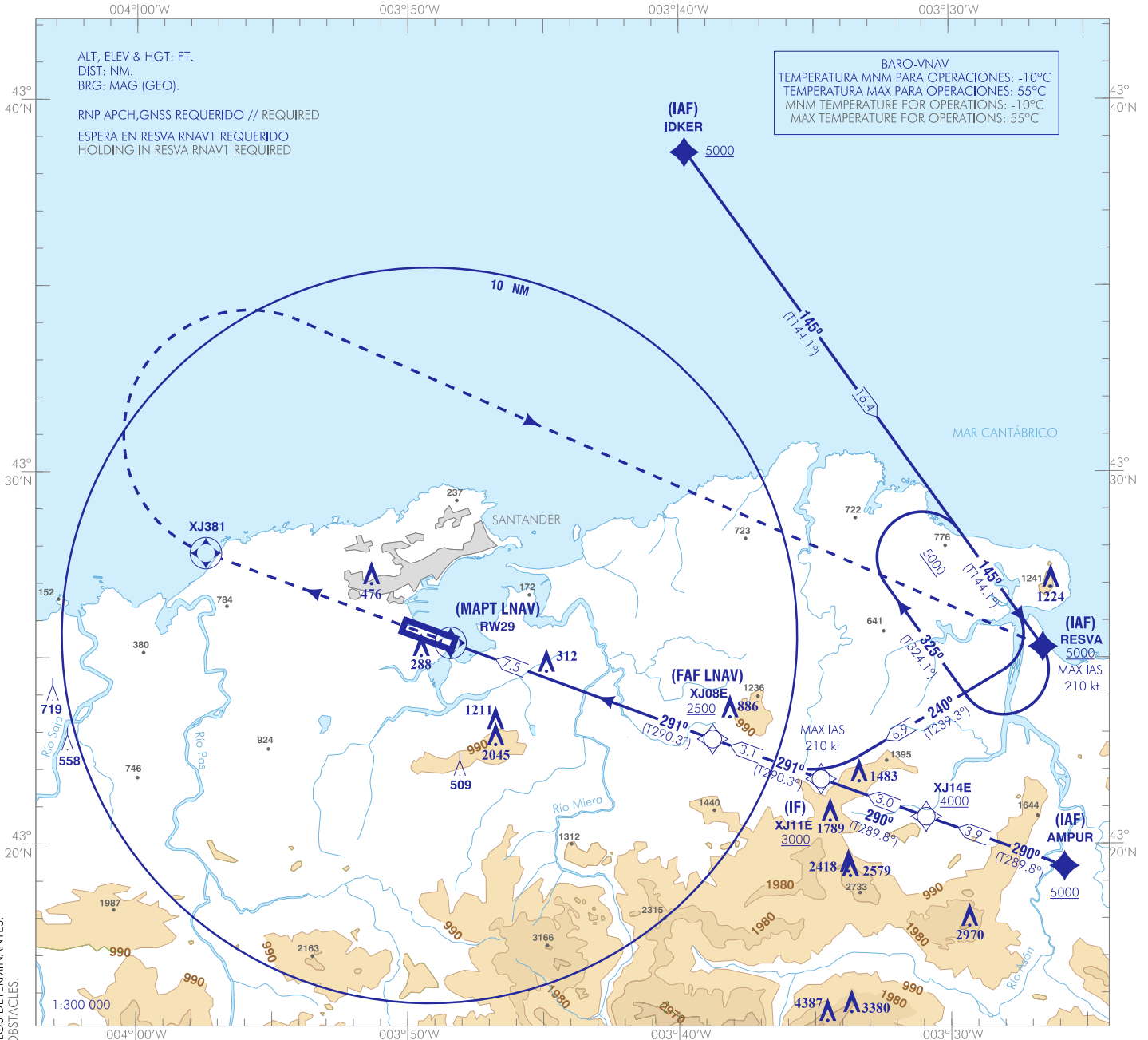


CARTA DE APROXIMACIÓN
POR INSTRUMENTOS-OACI

ELEV AD
16
VAR 1°W (2020)

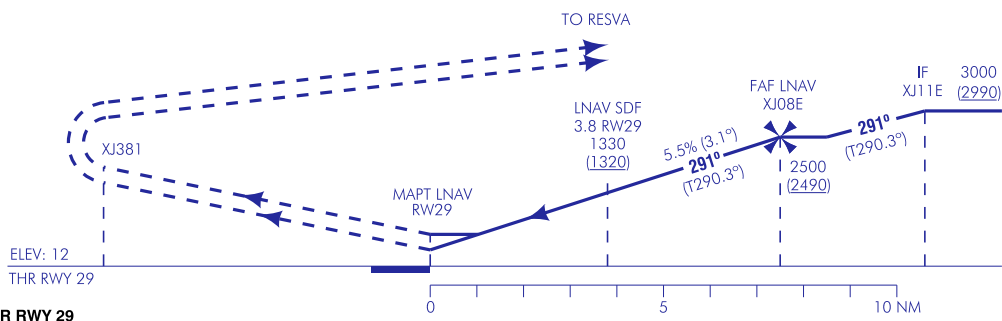
APP 118.375 MHz
TWR 118.105 C
GMC 121.705 C
ATIS 127.530 C

SANTANDER/Seve Ballesteros-Santander
RNP Y
RWY 29



FRUSTRADA: SUBIR DIRECTO A XJ381. VIRAR A LA DERECHA DIRECTO A RESVA PARA INTEGRARSE A LA ESPERA A 5000 O SUPERIOR.
MISSED APCH: CLIMB DIRECT TO XJ381. TURN RIGHT DIRECT TO RESVA TO JOIN THE HOLDING AT 5000 OR ABOVE.

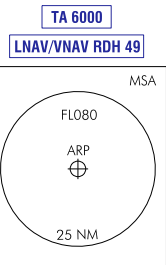
NOTAS:
- PENDIENTE DE APROXIMACIÓN INTERMEDIA NO ESTÁNDAR.
NOTES:
- NON-STANDARD INTERMEDIATE APPROACH GRADIENT.



HGT REF ELEV THR RWY 29		A	B	C	D
STA	LNAV	2.5%	580 (570)		
	LNAV/VNAV	2.5%	520 (510)		
En circuito (H) sobre Circling (H) over 16			820 (810)	2010 (2000)	2500 (2490)

GS	kt	80	100	120	140	160	180
FAF-THR:	min:s						
FAF-MAPT:	min:s						
ROD: 5.5%	ft/min	442	553	663	774	885	995

ALT/HGT RW29 FNA										
13	12	11	10	9	8	7	6	5	4	3
						2390 (2380)	2060 (2050)	1730 (1720)	1390 (1380)	1060 (1050)
									730 (720)	



CAMBIOS: NOTAS, CORRECCIÓN EDITORIAL, RUMBO VERDADERO ENTRE XJ14E Y XJ11E, OBSTÁCULOS DETERMINANTES. CHANGES: NOTES, FORMAL EDITING, TRUE BEARING BETWEEN XJ14E AND XJ11E, CONTROLLING OBSTACLES.

SANTANDER/Seve Ballesteros-Santander AD

REQUISITOS DE LA BASE DE DATOS AERONÁUTICA
 AERONAUTICAL DATABASE REQUIREMENTS

PROCEDIMIENTOS DE APROXIMACIÓN POR INSTRUMENTOS // INSTRUMENT APPROACH PROCEDURES
 RNP Y RWY 29

COORDENADAS WAYPOINTS // WAYPOINTS COORDINATES

WPT	COORD
AMPUR (IAF)	431924.2N 0032549.4W
IDKER (IAF)	433835.3N 0033946.8W
RESVA (IAF)	432517.7N 0032635.4W
RW29 (MAPT LNAV)	432525.0N 0034825.2W
XJ14E	432044.3N 0033054.5W
XJ11E (IF)	432145.0N 0033446.8W
XJ08E (FAF)	432249.5N 0033845.8W
XJ381	432749.3N 0035726.7W
Aproximación final de no precisión (LNAV) - Pendiente (Ángulo de descenso) // Precision final approach (LNAV) - Slope (Descent angle)	
5.46% (3.12°)	
Aproximación final APV Baro (LNAV/VNAV) - Pendiente (Ángulo de descenso) // APV Baro final approach (LNAV/VNAV) - Slope (Descent angle)	
5.46% (3.12°)	

DESCRIPCIÓN TABULAR DEL PROCEDIMIENTO
 PROCEDURE TABULAR DESCRIPTION

Número de serie Serial number	Descriptor de trayectoria Path Terminator	Identificador de punto de recorrido Waypoint identifier	Sobrevuelo Fly-over	Curso/ Derrota Course/Track °M (°T)	Variación magnética Magnetic variation	Distancia Distance (NM)	Dirección de viraje Turn direction	Altitud Altitude (ft)	Velocidad Speed (kt)	VPA/TCH (°/ft)	Especificación de navegación Navigation specification
AMPUR (IAF)											
001	IF	AMPUR	-	-	+0.6	-	-	+5000	-	-	RNP APCH
002	TF	XJ14E	-	290 (289.8)	+0.6	3.9	-	+4000	-	-	RNP APCH
003	TF	XJ11E	-	290 (289.8)	+0.6	3.0	-	+3000	-	-	RNP APCH
004	TF	XJ08E	-	291 (290.3)	+0.6	3.1	-	+2500	-	-	RNP APCH
005	TF	RW29	Y	291 (290.3)	+0.6	7.5	-	+62	-	3.1/49	RNP APCH
006	DF	XJ381	Y	-	+0.6	-	-	-	-	-	RNP APCH
007	DF	RESVA	-	-	+0.6	-	R	+5000	-	-	RNP APCH
IDKER (IAF)											
001	IF	IDKER	-	-	+0.6	-	-	+5000	-	-	RNP APCH
002	TF	RESVA	-	145 (144.1)	+0.6	16.4	-	+5000	-210	-	RNP APCH
003	TF	XJ11E	-	240 (239.3)	+0.6	6.9	-	+3000	-210	-	RNP APCH
004	TF	XJ08E	-	291 (290.3)	+0.6	3.1	-	+2500	-	-	RNP APCH
005	TF	RW29	Y	291 (290.3)	+0.6	7.5	-	+62	-	3.1/49	RNP APCH
006	DF	XJ381	Y	-	+0.6	-	-	-	-	-	RNP APCH
007	DF	RESVA	-	-	+0.6	-	R	+5000	-	-	RNP APCH
RESVA (IAF)											
001	IF	RESVA	-	-	+0.6	-	-	+5000	-210	-	RNP APCH
002	TF	XJ11E	-	240 (239.3)	+0.6	6.9	-	+3000	-210	-	RNP APCH
003	TF	XJ08E	-	291 (290.3)	+0.6	3.1	-	+2500	-	-	RNP APCH
004	TF	RW29	Y	291 (290.3)	+0.6	7.5	-	+62	-	3.1/49	RNP APCH
005	DF	XJ381	Y	-	+0.6	-	-	-	-	-	RNP APCH
006	DF	RESVA	-	-	+0.6	-	R	+5000	-	-	RNP APCH

CIRCUITOS DE ESPERA // HOLDING PATTERN

Descriptor de trayectoria Path Terminator	Identificador de punto de recorrido Waypoint identifier	Sobrevuelo Fly-over	Curso/Derrota Course/Track °M (°T)	Variación magnética Magnetic variation	Distancia/ Tiempo de alejamiento Distance/ Outbound time	Dirección de viraje Turn direction	Altitud MNN/ MNM altitude (ft)	Altitud MAX MAX altitude (ft)	Velocidad Speed (kt)	Especificación de navegación Navigation specification
HM	RESVA	-	145 (144.1)	+0.6	1 MN	R	5000	-	-	RNAV1