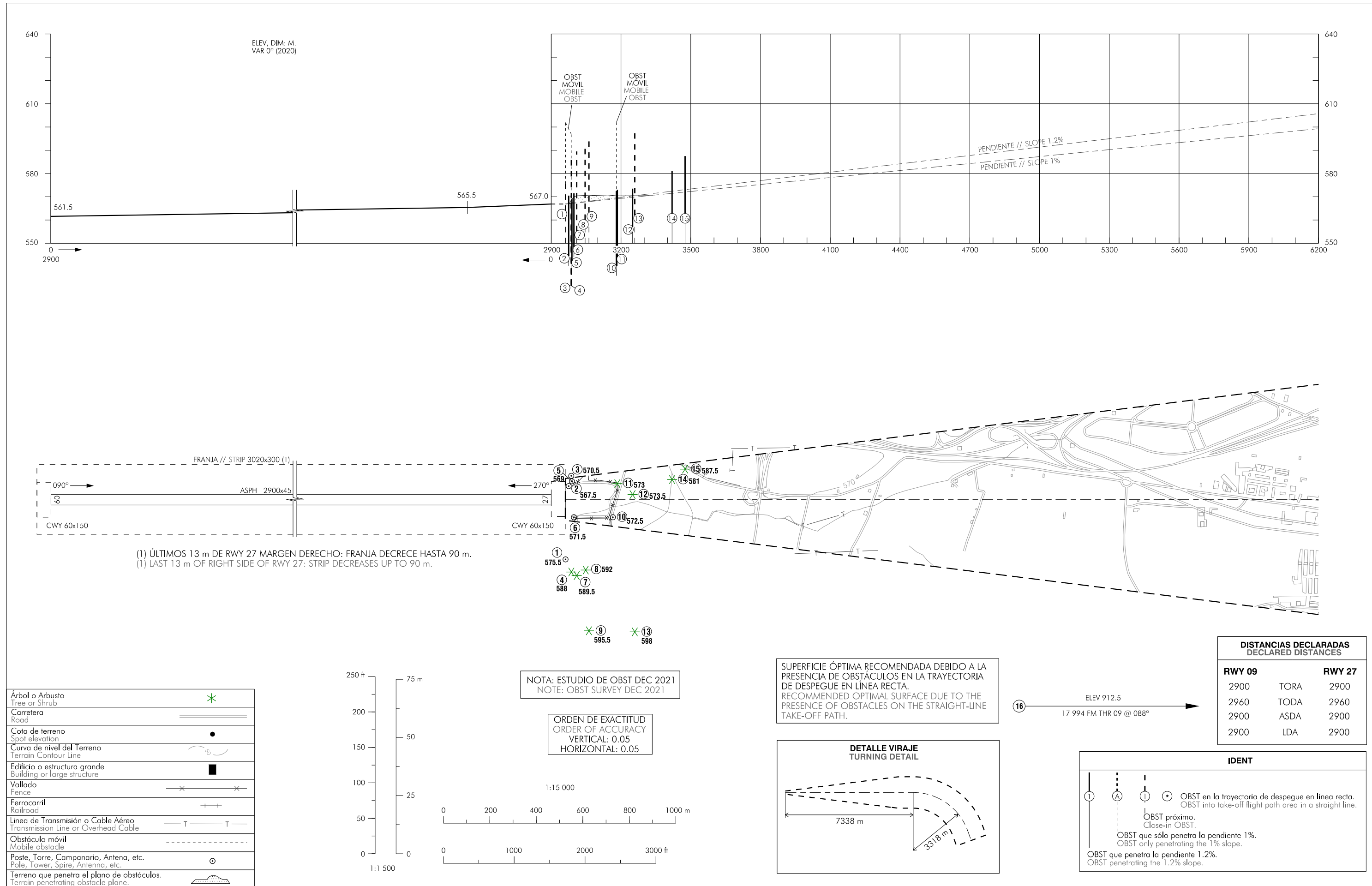


PLANO DE OBSTÁCULOS DE AERÓDROMO
TIPO A (LIMITACIONES DE UTILIZACIÓN)

GRANADA
Federico García Lorca. Granada-Jaén
RWY 09



NOTA: ESTUDIO DE OBST DEC 2021
NOTE: OBST SURVEY DEC 2021

ORDEN DE EXACTITUD
ORDER OF ACCURACY
VERTICAL: 0.05
HORIZONTAL: 0.05

SUPERFICIE ÓPTIMA RECOMENDADA DEBIDO A LA PRESENCIA DE OBSTÁCULOS EN LA TRAYECTORIA DE DESPEGUE EN LÍNEA RECTA.
RECOMMENDED OPTIMAL SURFACE DUE TO THE PRESENCE OF OBSTACLES ON THE STRAIGHT-LINE TAKE-OFF PATH.

DISTANCIAS DECLARADAS DECLARED DISTANCES		
RWY 09		RWY 27
2900	TORA	2900
2960	TODA	2960
2900	ASDA	2900
2900	LDA	2900

IDENT

- 1: OBST en la trayectoria de despegue en línea recta. OBST into take-off flight path area in a straight line.
- A: OBST próximo. Close-in OBST.
- 1: OBST que sólo penetra la pendiente 1%. OBST only penetrating the 1% slope.
- 1: OBST que penetra la pendiente 1.2%. OBST penetrating the 1.2% slope.

CAMBIOS: NOTA, CUADRO DE ORDEN DE EXACTITUD. CHANGES: NOTE, ORDER OF ACCURACY BOX.

INTENCIONADAMENTE EN BLANCO
INTENTIONALLY BLANK