

## APPROCHE AUX INSTRUMENTS

## ROUEN VALLEE DE SEINE

Instrument approach

CAT A B C

ALT AD : 512, THR : 512 (19 hPa)

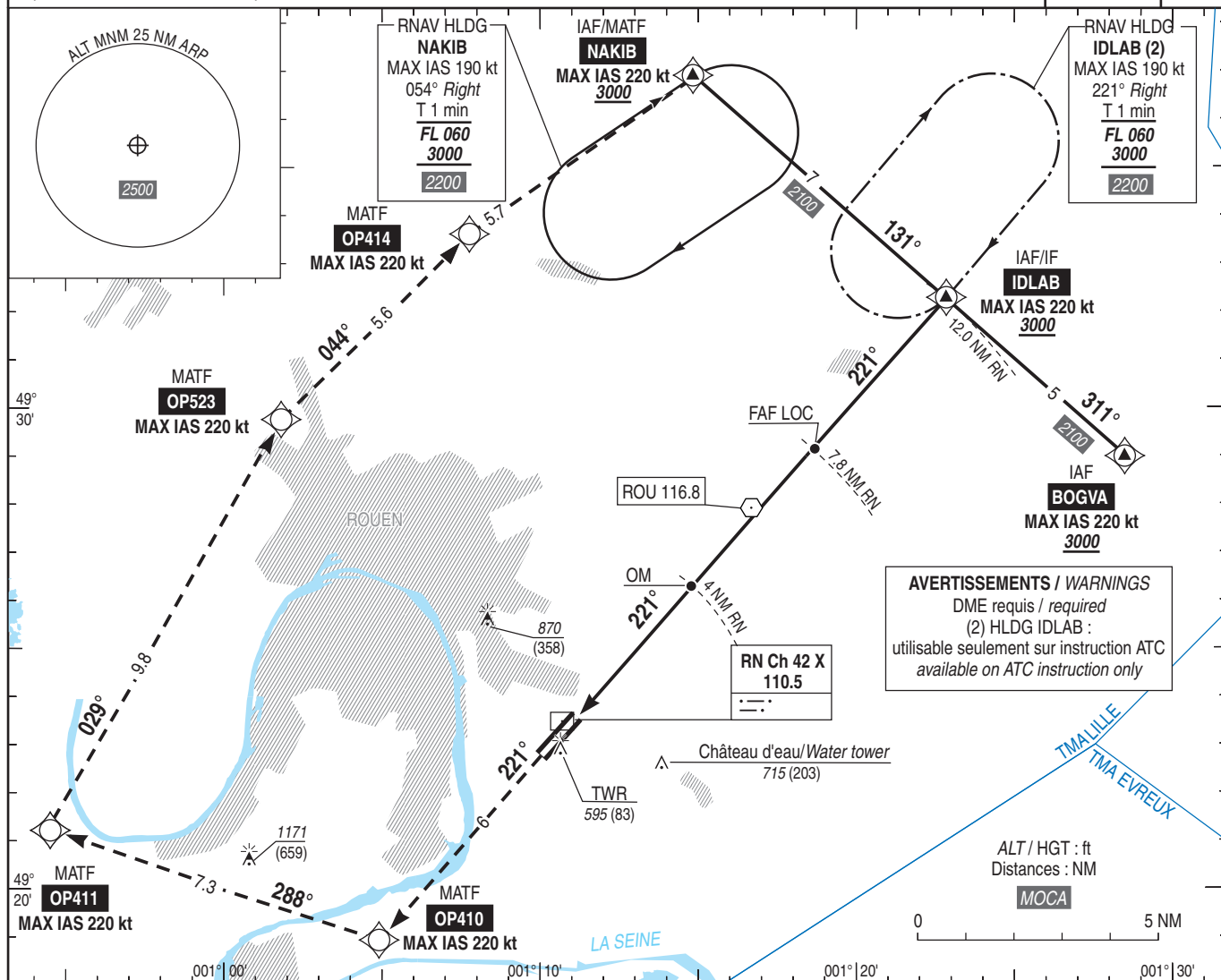
ILS Z ou/ou LOC Z RWY 22

ATIS ROUEN 120.730 ☎ 02 35 80 80 34

APP : LILLE Approche / Approach 134.825

TWR : ROUEN Tour / Tower 120.200 (1)

(1) Absence ATS : A/A (120.200) FR seulement/only. Obtenir/Obtain QNH local sur/on STAP (120.730) ou/ou QNH PARIS CHARLES DE GAULLE auprès de/from LILLE APP si indisponibilité du STAP/if STAP not available.

ILS - DME  
RN 110.5  
RDH : 54  
VAR  
1° E  
(2020)

TA : 5000

API : Monter dans l'axe vers **OP410**, puis tourner vers **OP411** (MAX IAS 220 kt). Ensuite tourner à droite vers **OP523**, puis vers **OP414**, puis vers **NAKIB** (MAX IAS 220 kt) en montée vers 3000 (2488).  
Ou suivre les instructions CTL.  
Monter à 1600 (1088) avant d'accélérer en palier.

Missed approach : Climb **straight ahead** to **OP410**, then turn to **OP411** (MAX IAS 220 kt). Then turn **right** to **OP523**, then to **OP414**, then to **NAKIB** (MAX IAS 220 kt) climbing up to 3000 (2488).  
Or proceed according to ATC instructions.  
Climb up to 1600 (1088) prior to level acceleration.

THR ← (NM)

DME RN ← (NM)

MNM AD : distances verticales en pieds, RVR et VIS en mètres / vertical distances in feet, RVR and VIS in metres.

REF HGT : ALT THR

CAT	ILS Z			LOC Z			MVL/Circling		MVL/Circling sans QNH local / without local QNH		DME RN						
	DA (H)	RVR	OCH	MDA (H)	RVR	OCH	MDA (H)	VIS	MDA (H)	VIS	NM	7	6	5	4	3	2
A	750 (240)		238				1020 (500)	1500	1290 (770)	1500	ALT	2740	2420	2100	1780	1460	1140
B	770 (260)	800	251	920 (400)	1500	399	1170 (660)	1600	1440 (930)	1600	(HGT)	(2228)	(1908)	(1588)	(1268)	(948)	(628)
C	780 (260)		259				1280 (770)	2400	1550 (1040)	2400		820					

Observations / Remarks : Panne de guidage GNSS lors de l'approche / Loss of GNSS guidance during approach : voir/see partie ENR 1.5.

MVL/Circling absence ATS : HJ seulement si PCL hors service / daytime only if PCL U/S.

FAF - MAPT	7.1 NM	70 kt	85 kt	100 kt	115 kt	130 kt	145 kt	160 kt
VSP (ft/min)		6 min 07	5 min 03	4 min 17	3 min 44	3 min 18	2 min 57	2 min 41
		370	450	530	610	685	765	845