

MINISTRO PISTARINI (SAEZ)

IAC N° 1

EZEIZA

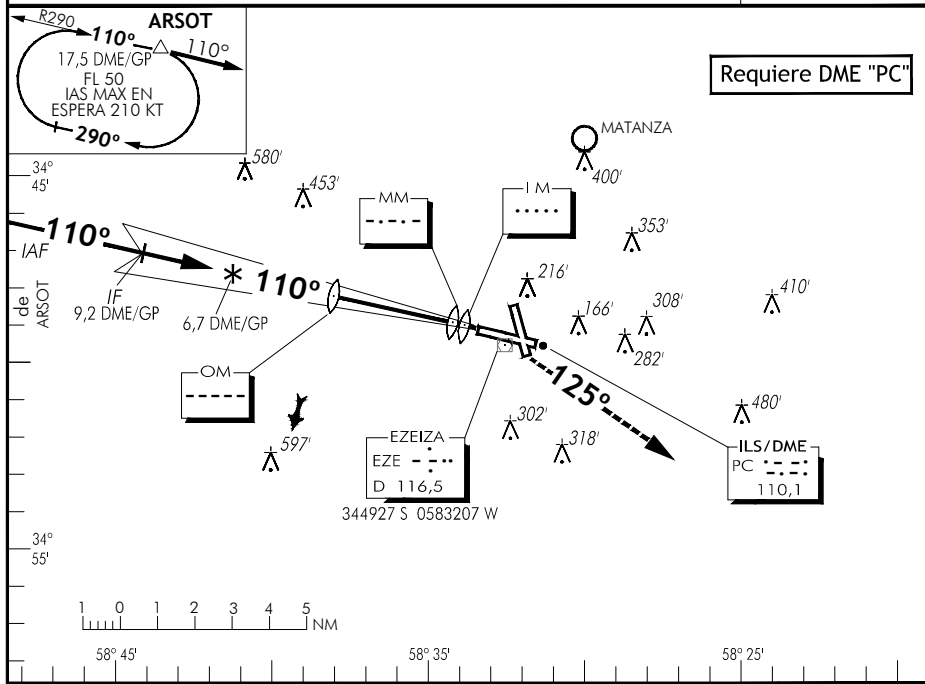
ILS Z RWY 11

ATIS 127,80	EZEIZA APP 119,90 120,45	EZEIZA TWR 118,60 118,05	EZEIZA GND 121,75	EMERG 121,50
LOC 'PC' 110,1	FINAL APCH CRS 110°	MNM ALTD 6.7 D 2200' (2138')	CAT II / CAT III A <i>De acuerdo a CAT According to CAT</i>	AD Elev. 67' THR Elev. 62'
8° W AÑO 2015				

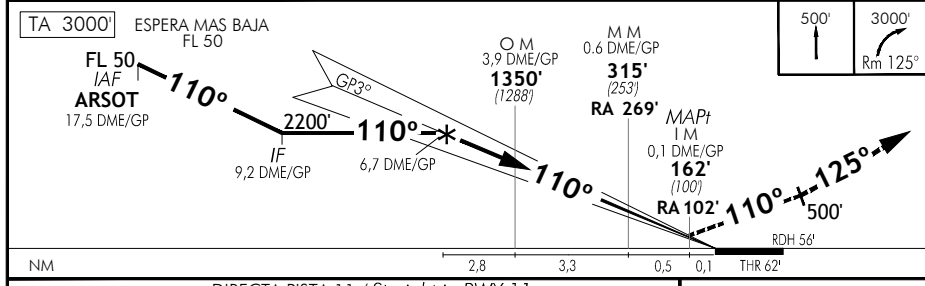
Aproximación frustrada: ASC hasta 500 ft, viraje por derecha HDG 125° ASC para 3000 ft ó según instrucciones del ATC.

Missed approach: Climb to 500 ft, right turn HDG 125° climb to 3000 ft or as directed by ATC.

MSA 25 NM VOR EZE



Requiere DME "PC"



DIRECTA PISTA 11 / Straight in RWY 11					PARA USO EXCLUSIVO CAT II Y III A REQUISITOS: ACFT CERTIFICACION HABILITANTE PILOTOS HABILITACION ADICIONAL USE ONLY FOR CAT II & CAT III A REQUIREMENTS: CERTIFIED ACFT RATED PILOTS			
T	ILS CAT II		ILS CAT III A				VIS ALS	VIS SIN ALS
	DA 162'	RA 102'	DH 100'	APROBADO				
C	VIS ALS		VIS SIN ALS				NO AUTORIZADO	
A	VIS ALS		VIS SIN ALS				NO AUTORIZADO	
B	RVR 300 M		NO AUTORIZADO		RVR 175 M			
C	RVR 300 M		NO AUTORIZADO		RVR 175 M			
D	RVR 350M (RVR 300M AUTOLAND)		NO AUTORIZADO		RVR 175 M			
GS KT	90	100	110	120	130	140		
OM - MM	3,3 NM	2:12	1:59	1:48	1:39	1:31		
IFPM	470	520	580	630	680	730		


Cambios: VIS. Changes: VIS.

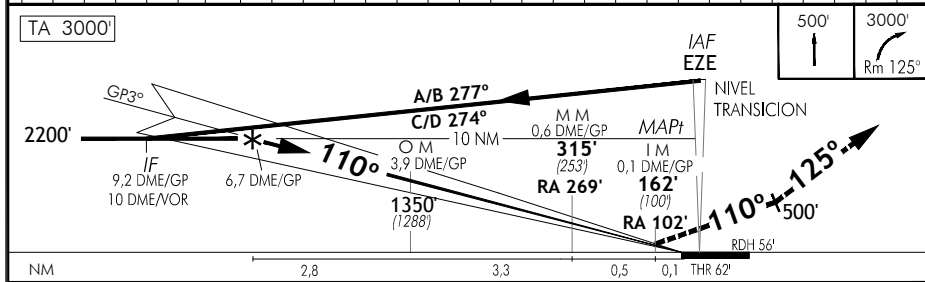
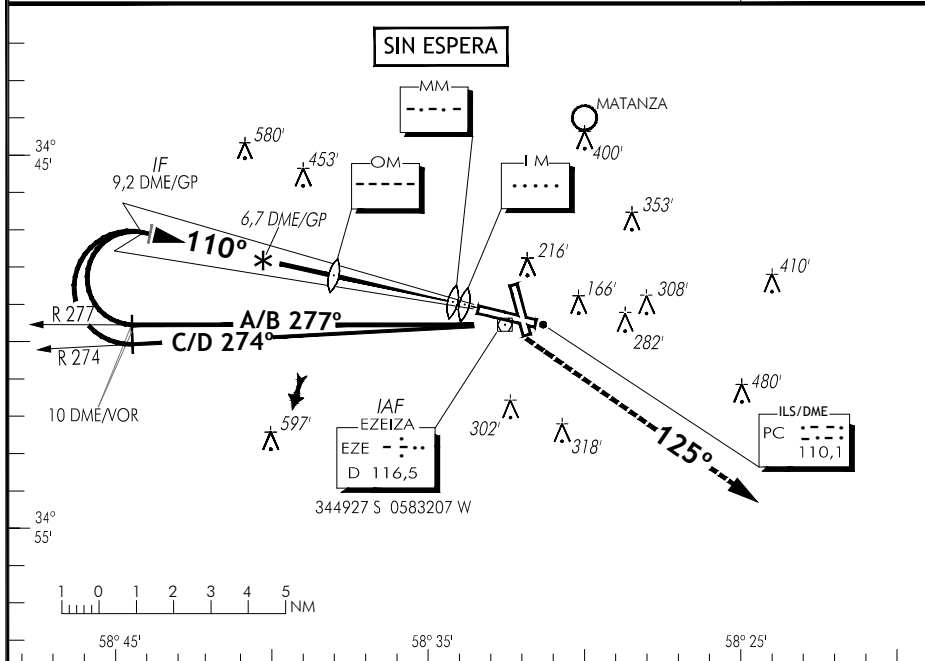
DIRECCION REGULACION, NORMAS Y PROCEDIMIENTOS - DINNA

21 ABRIL 2022

MINISTRO PISTARINI (SAEZ)
EZEIZA

IAC N° 2
ILS Y RWY 11

ATIS 127,80	EZEIZA APP 119,90 120,45	EZEIZA TWR 118,60 118,05	EZEIZA GND 121,75	EMERG 121,50
LOC 'PC' 110,1	FINAL APCH CRS 110°	MNM ALTD 6.7 D 2200' (2138')	CAT II / CAT III A <i>De acuerdo a CAT According to CAT</i>	AD Elev. THR Elev. 67' 62'
Aproximación frustrada: ASC hasta 500 ft, viraje por derecha HDG 125° ASC para 3000 ft o según instrucciones del ATC. Missed approach: Climb to 500 ft, right turn HDG 125° climb to 3000 ft or as directed by ATC.				8° W AÑO 2015  MSA 25 NM VOR EZE



DIRECTA PISTA 11 / Straight in RWY 11					PARA USO EXCLUSIVO CAT II Y III A REQUISITOS: ACFT CERTIFICACION HABILITANTE PILOTOS HABILITACION ADICIONAL USE ONLY FOR CAT II & CAT III A REQUIREMENTS: CERTIFIED ACFT RATED PILOTS		
CAT	ILS CAT II		ILS CAT III A				
A	DA 162'	RA 102'	APROBADO				
B	VIS ALS	VIS SIN ALS	VIS ALS	VIS SIN ALS			
C	RVR 300 M	NO AUTORIZADO	RVR 175 M	NO AUTORIZADO			
D	RVR 350M (RVR 300M AUTOLAND)						
GS KT	90	100	110	120	130	140	150
OM - IM 3,8 NM	2:32	2:17	2:04	1:54	1:45	1:38	1:31
FPM	470	520	570	630	680	730	780

Cambios: VIS. Changes: VS.

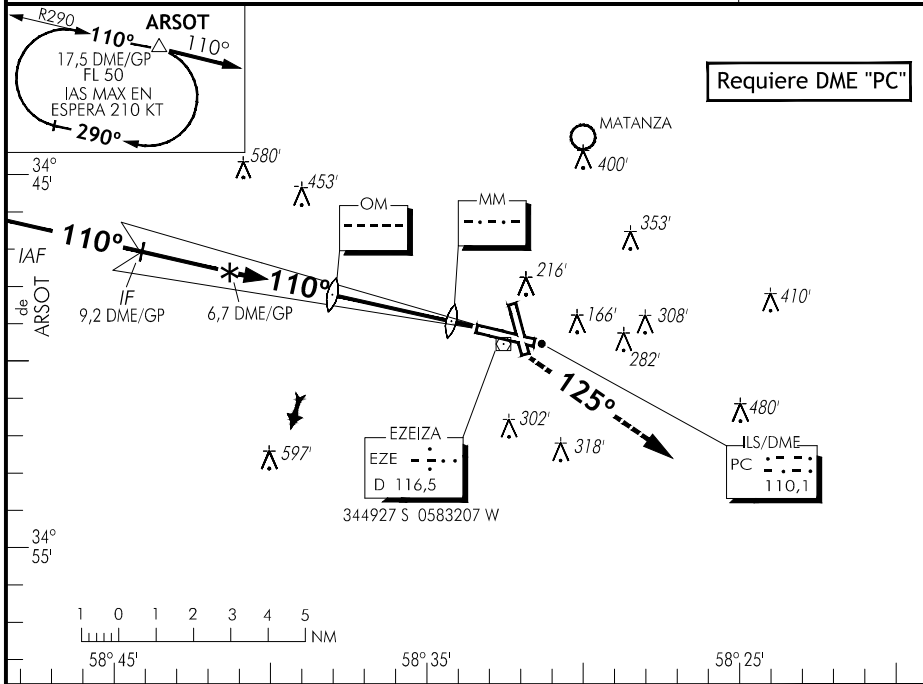
DIRECCION REGULACION; NORMAS Y PROCEDIMIENTOS - DNIINA-

21 ABRIL 2022

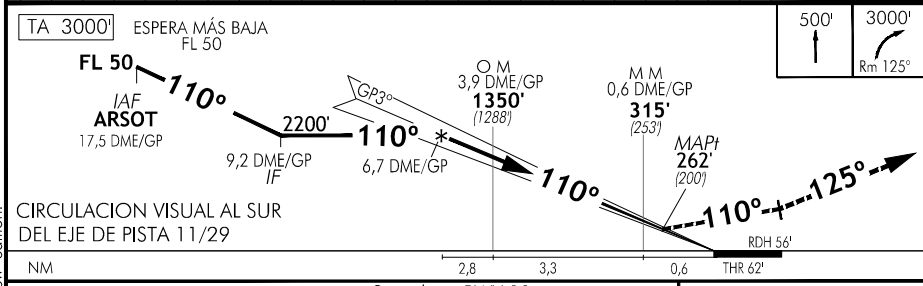
MINISTRO PISTARINI (SAEZ)

ILS X RWY 11
IAC N° 3
EMERG 121,50

ATIS 127,80	EZEIZA APP 119,90 120,45	EZEIZA TWR 118,60 118,05	EZEIZA GND 121,75	EMERG 121,50
LOC 1° PC' 110,1	FINAL APCH CRS 110°	MINM ALTD 6.7D 2200' (2138')	CAT II / CAT III A De acuerdo a CAT According to CAT	AD Elev. 67' THR Elev. 62'
<p>Aproximación frustrada: ASC hasta 500 ft, viraje por derecha HDG 125° ASC para 3000 ft o según instrucciones del ATC. Missed approach: Climb to 500 ft, right turn HDG 125° climb to 3000 ft or as directed by ATC.</p>				<p>8° W AÑO 2015</p> <p>3000'</p> <p>MSA 25 NM VOR EZE</p>



Requiere DME "PC"



CIRCULACION VISUAL AL SUR DEL EJE DE PISTA 11/29

DIRECTA PISTA 11 / Straight in RWY 11						CIRCULACION VISUAL				
ILS COMPLETO			LOC			M D A		MDH		VIS
DA 262'		DH 200'	MDA 460'		MDH 398'	A	610'	543'	2000 M	
VIS ALS		VIS SIN ALS	VIS ALS		VIS SIN ALS	B			2800 M	
800 M		1200 M	1600 M		2000 M	C	800'	733'	3700 M	
RVR 550 M			2000 M		2400 M	D	900'	833'	4600 M	
GS KT		90	100	110	120	130	140	150		
OM - MM 3,3 NM		2:12	1:59	1:48	1:39	1:31	1:25	1:19		
FPM		470	520	580	630	680	730	790		

Cambio: Nueva edición. Change: New edition.

DIRECCION REGULACION, NORMAS Y PROCEDIMIENTOS - DINA

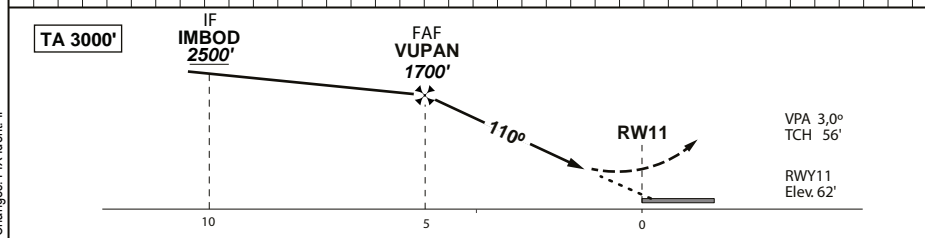
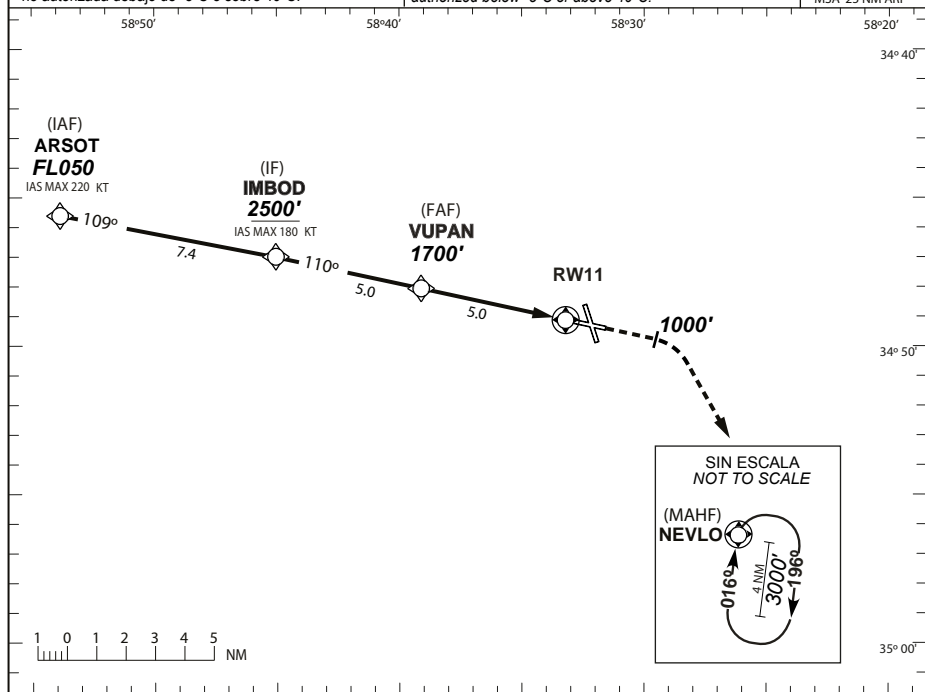
7 ENERO 2016

EZEIZA MINISTRO PISTARINI (SAEZ)
BUENOS AIRES

Carta de aproximación por instrumentos
Instrument approach chart

RNP RWY 11 (LNAV/VNAV)

ATIS 127.80	EZEIZA APP 119.90 120.45	EZEIZA TWR 118.60 118.05	EZEIZA GND 121.75	EMERG 121.50
RNP	FINAL APCH CRS 110°	MNM ALTD VUPAN 1700' (1638')	LNAV/VNAV DA (H) 320' (258')	AD Elev 67' THR Elev 62'
Aprox. frustrada: ASC a 3000', cruzando 1000' virar por DERECHA DIRECTO a NEVLO. Missed approach: Climb to 3000', crossing 1000' turn RIGHT DIRECT to NEVLO.				
Para sistemas Baro/VNAV no compensados, aproximación no autorizada debajo de -5°C o sobre 40°C.			For uncompensated Baro/VNAV systems, approach not authorized below -5°C or above 40°C.	



DIRECTA RWY 11 / Straight in RWY 11								Circulación visual N.A. Circle to land N.A.
CAT	LNAV / VNAV				LNAV			
	DA 320'	DH 258'		MDA 460'	MDH 393'			
	VIS ALS		VIS SIN ALS		VIS ALS		VIS SIN ALS	
A								
B	800 M		1300 M		1100 M		1800 M	
C	RVR 600 M							
D								
GS KT	90	100	110	120	130	140	150	
FAF - THR11 5.0 NM	3:20	3:00	2:44	2:30	2:19	2:08	2:00	
FPM (3.0°)	478	531	584	637	690	743	796	

11 OCTUBRE 2018

DISEÑO EANA S.E. - NAVEGACIÓN AEREA ARGENTINA

DIRECCIÓN REGULACIÓN NORMAS Y PROCEDIMIENTOS-DNINA

11 OCTUBRE 2018

EZEIZA MINISTRO PISTARINI (SAEZ) RNP RWY 11 (LNAV-VNAV)														
Nº Serie	Identif. WPT	Path Term.	Coordenada LAT	Coordenada LONG	FB/ FO	Dist. (NM)	Curso Mº (Tº)	Dirección viraje	Altitud (FT/FL)	Limite Vel (kt)	Var Mag.	VPA	RNP	Especif. de Nav.
010	IMBOD	IF	S 34°47'00.593"	W 058°45'01.906"	FB	--	--	--	+ 2500'	-180	8º W	--	1.0	RNP APCH
020	VUPAN	TF	S 34°48'04.937"	W 058°39'06.099"	FB	5.0	110.4°(102.4°)	--	1700'	--	8º W	--	1.0	RNP APCH
030	RW11	TF	S 34°49'08.580"	W 058°33'12.430"	FO	5.0	110.3°(102.3°)	--	@118'	--	8º W	-3.0º/56'	0.3	RNP APCH
040	--	CA	--	--	--	--	110.3°(102.3°)	--	1000'	--	8º W	--	1.0	RNP APCH
050	NEVLO	DF	S 34°58'00.924"	W 058°20'10.888"	FB	--	--	R	3000'	--	8º W	--	1.0	RNP APCH
060	NEVLO	HM	S 34°58'00.924"	W 058°20'10.888"	FO	4.0	016.0°(196.0°)	R	3000'	-210	8º W	--	1.0	RNP APCH
010	ARSOT	IF	S 34°45'37.000"	W 058°53'51.000"	FB	--	--	--	FL050	-220	8º W	--	1.0	RNP APCH
020	IMBOD	TF	S 34°47'00.593"	W 058°45'01.906"	FB	7.4	108.9(100.9°)	--	+ 2500'	-180	8º W	--	1.0	RNP APCH

DIRECCIÓN REGULACIÓN NORMAS Y PROCEDIMIENTOS-DNINA

DISEÑO EANA S.E. NAVEGACIÓN AÉREA ARGENTINA

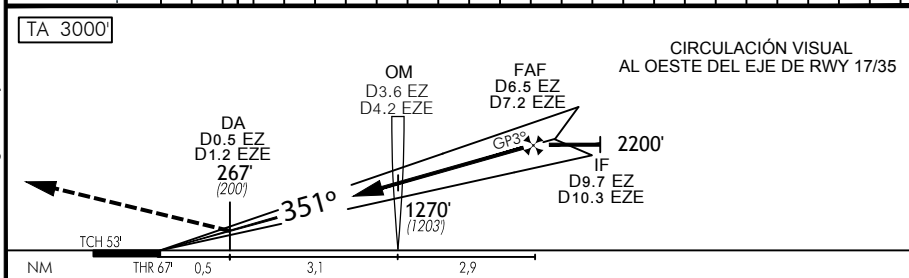
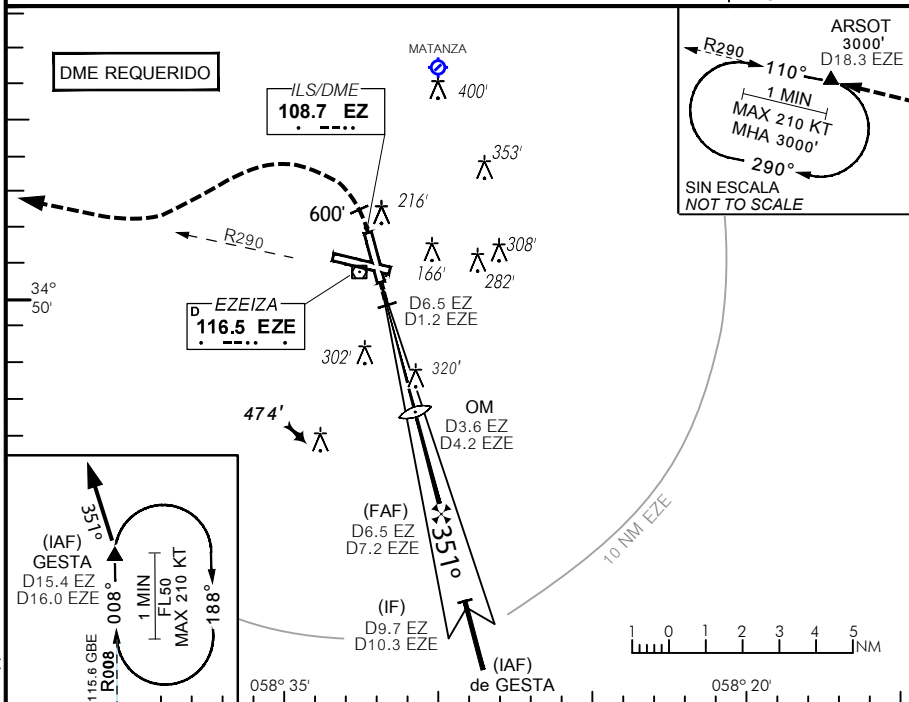
MINISTRO PISTARINI (SAEZ) EZEIZA

ILS Z RWY 35

ATIS 127.80	BAIRES CTL 125.90 133.95 124.90 125.30	EZEIZA APP 119.90 120.45	EZEIZA TWR 118.60 118.05	EZEIZA GND 121.75	EMERG 121.50
LOC 'EZ' 108.7	FINAL APCH CRS 351°	MNM ALT D 2200' (2133)	ILS DA (H) 267' (200')	AD Elev. THR Elev. 67'	8° W (2016)

Aproximación frustrada: ASC para 600 ft HDG 351°, virar por izquierda para interceptar R 290 EZE hasta ARSOT 3000 ft, HLDG y seguir instrucciones del ATC.
 Missed approach: Climb to 600 ft HDG 351°, left turn to intercept EZE R290 until ARSOT 3000 ft, HLDG and proceed as directed by ATC.

MSA 25 NM EZE



DIRECTA RWY 35/Straight in RWY 35						Circulación visual N.A Circle to land N.A.								
CAT	ILS/ DME			LOC/ DME			CAT	M	D	A	MDH	V	I	S
	DA 267'	DH 200'		MDA 610'	MDH 543'									
A	VIS ALS		VIS SIN ALS		VIS ALS		VIS SIN ALS		A	610'	543'	2700 M		
B	800 M		1200 M		2000 M		2700 M		B			2900 M		
C					2200 M		2900 M		C	800'	733'	3700 M		
D									D	900'	833'	4600 M		
GS KT	90	100	110	120	130	140	150							
OM - 0.5 DME 3.1 NM	2:04	1:52	1:42	1:33	1:26	1:20	1:14							
FPM	470	520	580	630	680	730	790							

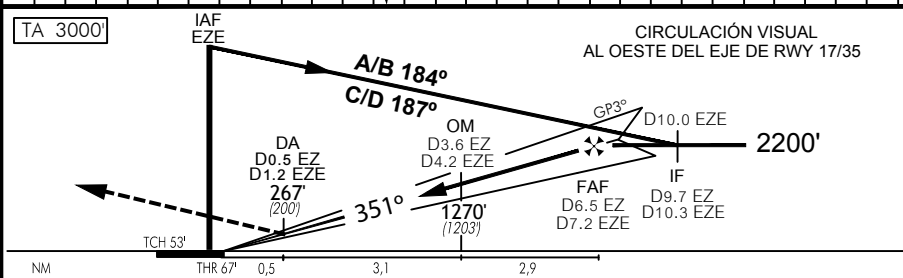
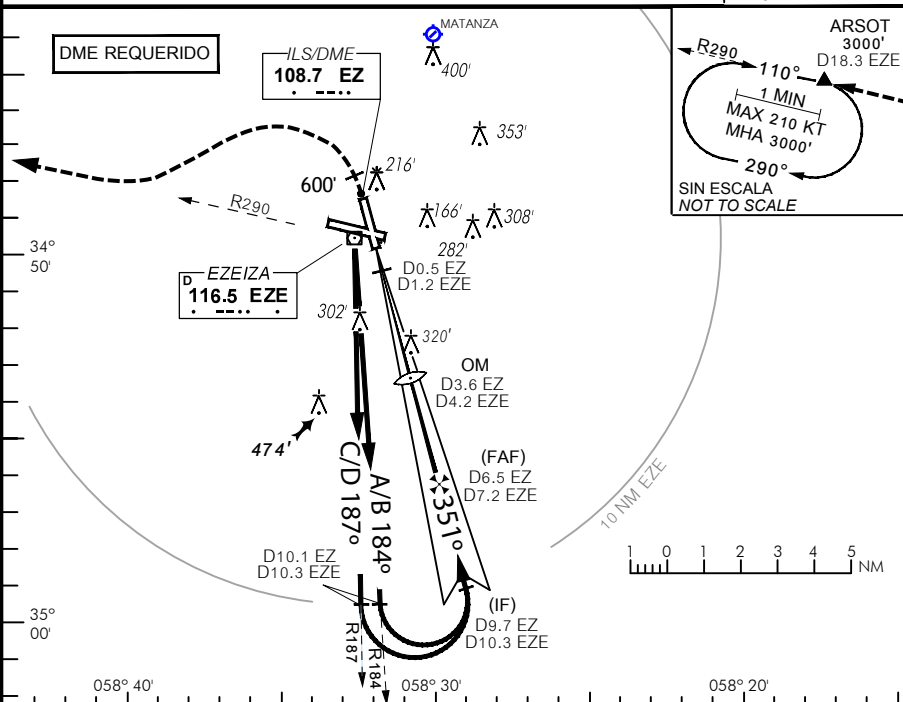
Cambios: Símbolo AD - Aproximación frustrada. Changes: AD symbol - Missed Approach.

DIRECCIÓN REGULACIÓN, NORMAS Y PROCEDIMIENTOS - DNINA

MINISTRO PISTARINI (SAEZ) EZEIZA

ILS Y RWY 35

ATIS 127.80	BAIRES CTL 125.90 133.95 124.90 125.30	EZEIZA APP 119.90 120.45	EZEIZA TWR 118.60 118.05	EZEIZA GND 121.75	EMERG 121.50
LOC 'EZ' 108.7	FINAL APCH CRS 351°	MNOM ALT D 6.5 EZ 2200' (2133')	ILS DA (H) 267' (200')	AD Elev. 67'	THR Elev. 67'
Aproximación frustrada: ASC para 600 ft HDG 351°, virar por izquierda para interceptar R 290 EZE hasta ARSOT 3000 ft, HLDG y seguir instrucciones del ATC. Missed approach: Climb to 600 ft HDG 351°, left turn to intercept EZE R290 until ARSOT 3000 ft, HLDG and proceed as directed by ATC.					8° W (2016) MSA 25 NM EZE



DIRECTA RWY 35/Straight in RWY 35					Circulación visual N.A Circle to land N.A.			
T	ILS / DME		LOC / DME		CAT	M D A	MDH	V I S
	DA 267'	DH 200'	MDA 610'	MDH 543'				
A	VIS ALS	VIS SIN ALS	VIS ALS	VIS SIN ALS	B	800'	733'	2900 M
B	800 M	1200 M	2000 M	2700 M	C	800'	733'	3700 M
C			2200 M	2900 M	D	900'	833'	4600 M
D	GS KT	90	100	110	120	130	140	150
	OM - MAPt: 3,1 NM	2:04	1:52	1:42	1:33	1:26	1:20	1:14
	LPM	470	520	580	630	680	730	790

Cambios: Símbolo AD - Aproximación frustrada. Changes: AD symbol - Missed Approach.

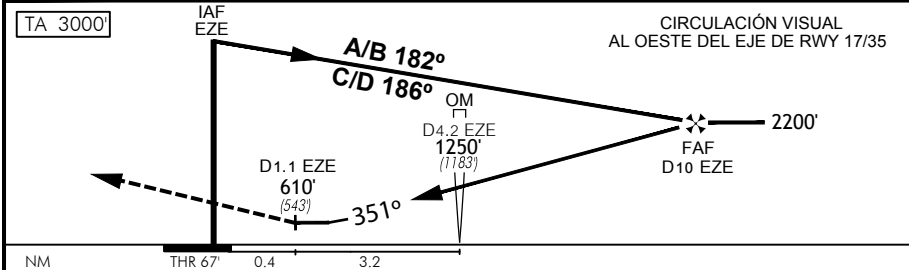
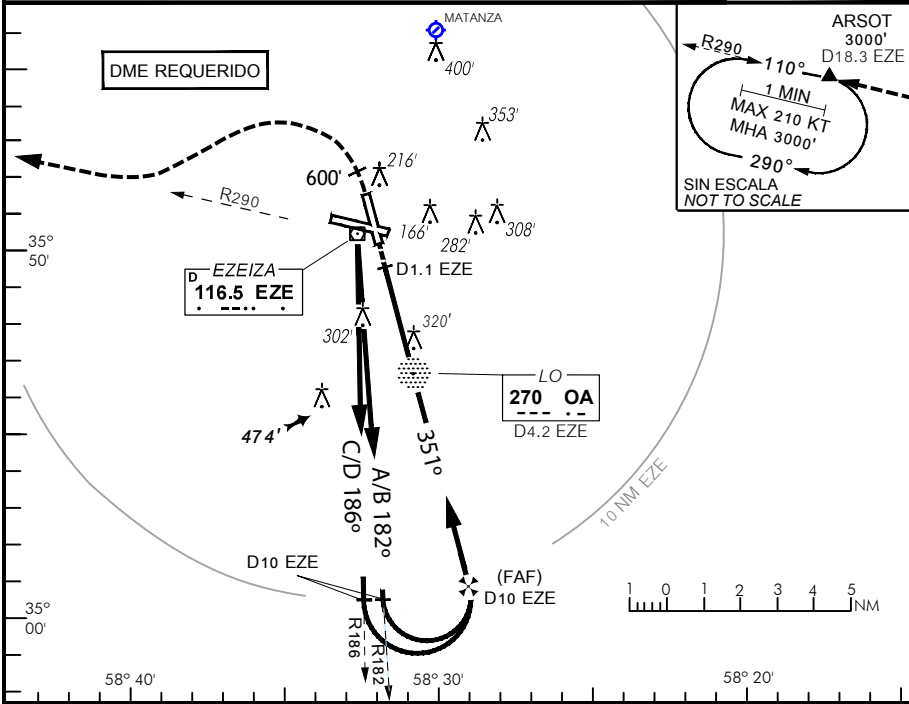
DIRECCIÓN REGULACIÓN, NORMAS Y PROCEDIMIENTOS - DINNA

31 ENERO 2019

MINISTRO PISTARINI (SAEZ) EZEIZA

LO RWY 35

ATIS 127.80	BAIRES CTL 125.90 133.95 124.90 125.30	EZEIZA APP 119.90 120.45	EZEIZA TWR 118.60 118.05	EZEIZA GND 121.75	EMERG 121.50
LO "OA" 270	FINAL APCH CRS 351°	MNM ALT 1250'	"OA" (1183')	MDA (H) 610' (543')	AD Elev. 67'
Aproximación frustrada: ASC para 600 ft HDG 351°, virar por izquierda para interceptar R290 EZE hasta ARSOT 3000 ft, HLDG y seguir instrucciones del ATC. Missed approach: Climb to 600 ft HDG 351°, left turn to intercept EZE R290 until ARSOT 3000 ft, HLDG and proceed as directed by ATC.					8° W (2016) MSA 25 NM EZE



DIRECTA RWY 35/Straight in RWY 35							Circulación visual N.A Circle to land N.A.						
C A B C D	LO						MDH 543'						
	MDA 610'			VIS ALS			VIS SIN ALS			CAT	M D A	MDH	V I S
				2000 M			2700 M			A	610'	543'	2700 M
				2200 M			2900 M			B			2900 M
									C	800'	733'	3700 M	
									D	900'	833'	4600 M	
GS KT	90	100	110	120	130	140	150						
OA - MAPI	3.2 NM	2:00	1:48	1:38	1:30	1:23	1:17						

31 ENERO 2019

Cambios: Símbolo AD - Aproximación frustrada. Changes: AD symbol - Missed Approach.

DIRECCIÓN REGULACIÓN, NORMAS Y PROCEDIMIENTOS - DINA

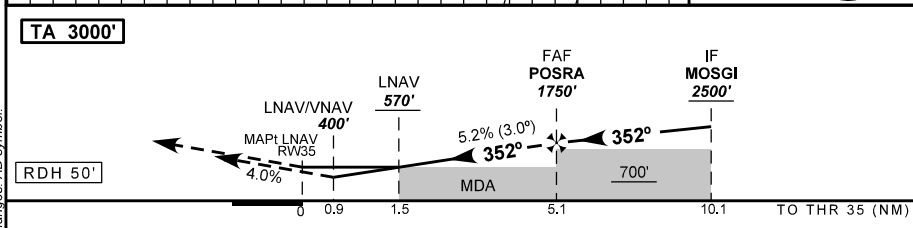
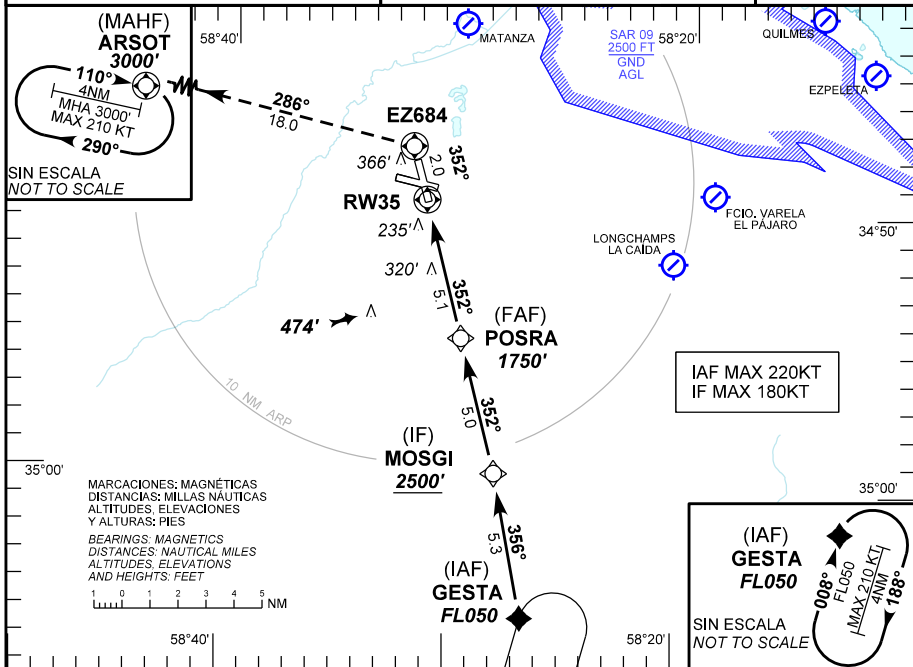
MINISTRO PISTARINI (SAEZ)

Carta de aproximación por instrumentos
Instrument approach chart

RNP RWY 35 (LNAV/VNAV)

EZEIZA

ATIS 127.80	EZEIZA APP 119.90 120.45	EZEIZA TWR 118.60 118.05	EZEIZA GND 121.75	EMERG 121.50
RNP	FINAL APCH CRS 352°	ALTITUD MNM POSRA 1750' (1683')	LNAV / VNAV DA(H) 400' (333')	AD Elev 67' THR Elev 67'
Aproximación frustrada: ASC en curso 352° hasta EZ684, virar a la izquierda en curso 286° hasta ARSOT ascendiendo a 3000 ft, HLDG y seguir instrucciones del ATC. (Gradiente MNM 4.0%). Missed approach: Climb on track 352° to EZ684, turn left on track 286° to ARSOT climbing to 3000 ft, HLDG and proceed as directed by ATC. (MNM gradient 4.0%).				<p>8° W (2016) 3000' MSA 25NM ARP</p>
Para sistemas Baro/VNAV no compensados, aproximación N.A. debajo de -5°C o sobre 40°C.		For uncompensated Baro/VNAV systems, approach N.A. below -5° or above 40°C.		



DIRECTA RWY 35 / Straight in RWY 35					Circulación Visual N.A.				
CAT	LNAV/VNAV		LNAV		Circle to land N.A.				
	DA 400'	DH 333'	MDA 570'	MDH 503'	Requiere certificación RNP APCH (LNAV)				
	VIS ALS	VIS SIN ALS	VIS ALS	VIS SIN ALS	APV / Baro VNAV (LNAV - VNAV)				
A	800 M	1500 M	1800 M	2600 M	Certification required RNP APCH (LNAV)				
B			APV / Baro VNAV (LNAV - VNAV)						
C									
D									

GS KT	90	110	130	150	160	DIST to MAPt	5.1	4	3	2	1.5
FAF - MAPt 5.1 NM	3:24	2:47	2:21	2:02	1:55	ALT	1750	1390	1070	750	570
FPM	480	590	690	800	850	HGT	(1683)	(1323)	(1003)	(683)	(503)

31 ENERO 2019

DISEÑO EAMA S.E. - NAVEGACION AEREA ARGENTINA
DIRECCION REGULACION NORMAS Y PROCEDIMIENTOS - DNINA

MINISTRO PISTARINI (SAEZ) IAC RNP RWY 35 (LNAV/VNAV)	
FIX IDENT	COORDINATES
GESTA	35°04'52.00" S 58°26'44.00" W
MOSGI	34°59'42.22" S 58°28'08.13" W
POSRA	34°54'53.39" S 58°29'48.80" W
RW35	34°49'57.32" S 58°31'31.79" W
EZ684	34°48'01.77" S 58°32'11.93" W
ARSOT	34°45'37.00" S 58°53'51.00" W

31 ENERO 2019

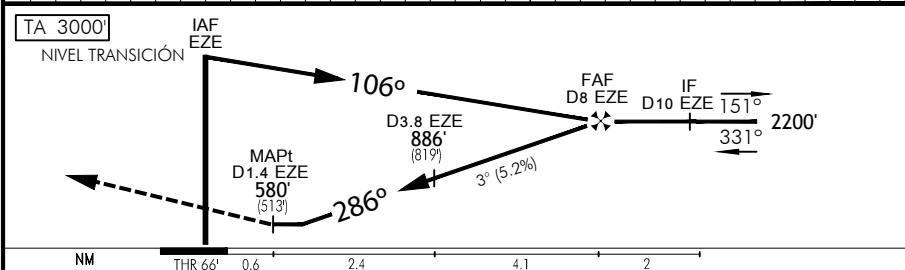
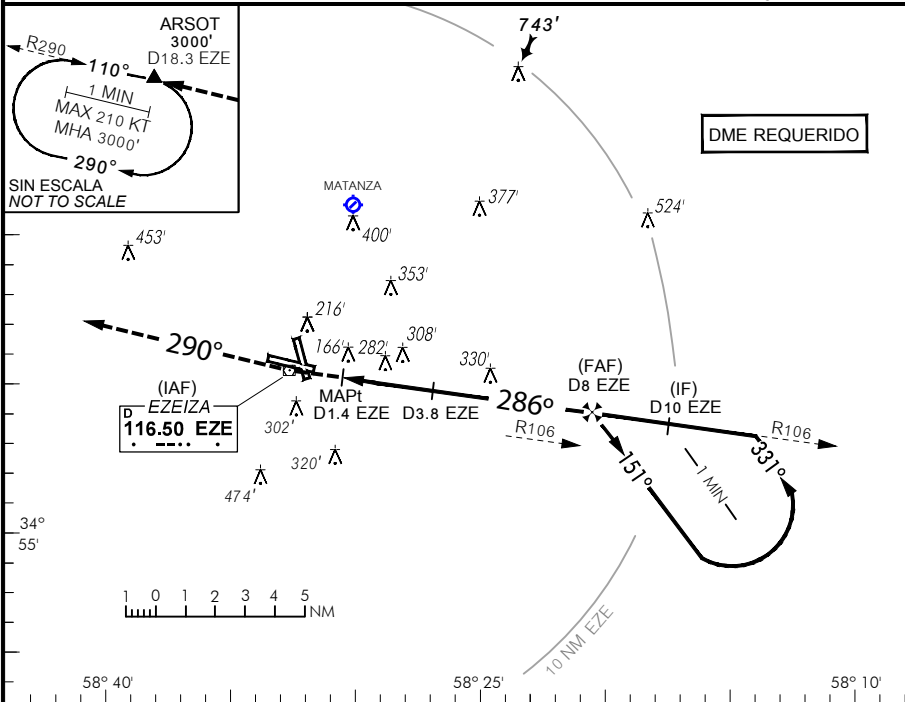
MINISTRO PISTARINI (SAEZ) IAC RNP RWY 35 (LNAV/VNAV)												
Seq Num	Fix Ident	Path Terminator	Fly Over	Distance (NM)	Course M° (T°)	Turn	Altitude (ft/FL)	Altitude Description	Speed Limit (Kt)	Navigation Specification	RNP	Dec (ARP 2016)
010	GESTA	IF	N/A	N/A	N/A	N/A	FL 050	@	-220	RNP APCH	1.0	8 W
020	MOSGI	TF	N	5.3	356 (347.4)	N/A	2500	+	-180	RNP APCH	1.0	8 W
010	MOSGI	TF	N/A	N/A	N/A	N/A	2500	+	-180	RNP APCH	1.0	8 W
020	POSRA	TF	N	5.0	352 (344.0)	N/A	1750	+	N/A	RNP APCH	1.0	8 W
030	RW35	TF	Y	5.1	352 (344.0)	N/A	117	@	N/A	RNP APCH	0.3	8 W
040	EZ684	CF	Y	2.0	352 (344.0)	N/A	N/A	+	N/A	RNP APCH	1.0	8 W
050	ARSOT	TF	N	18.0	286 (277.8)	N/A	3000	+	N/A	RNP APCH	1.0	8 W
060	ARSOT	HM	Y	4.0	110 (101.9)	R	3000	+	-210	RNP APCH	1.0	8 W

31 ENERO 2019

MINISTRO PISTARINI (SAEZ) EZEIZA

VOR Z RWY 29

ATIS 127.80	BAIRES CTL 125.90 133.95 124.90 125.30	EZEIZA APP 119.90 120.45	EZEIZA TWR 118.60 118.05	EZEIZA GND 121.75	EMERG. 121.50
VOR EZE 116.5	FINAL APCH CRS 286°	MNM ALT D 8 EZE 2200 (2133')	MDA (H) 580' (513')	AD Elev. 67'	THR Elev. 66'
Aproximación frustrada: ASC para 3000 ft interceptando R290 DCT ARSOT, HLDG y seguir instrucciones del ATC. Missed Approach: Climb to 3000 ft joining R 290 DCT ARSOT, HLDG and proceed as directed by ATC.					8° W (2016) MSA 25 NM EZE



DIRECTA RWY 29 /Straight in RWY 29				Circulación visual N.A Circle to land N.A.			
CAT	VOR/DME			MDH 513'			
	MDA 580'			MDH 513'			
	VIS						
	A	2600 M			CAT	M D A	MDH
B	Circulación visual N.A Circle to land N.A.						
C							
D							

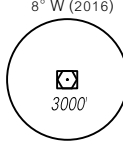
GS KT	90	100	110	120	130	140	150
FAF - MAPt: D 6.6 NM	4:20	3:54	3:33	3:15	3:00	2:47	2:36

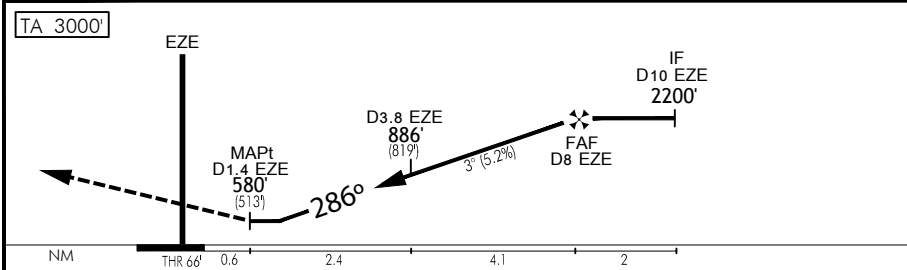
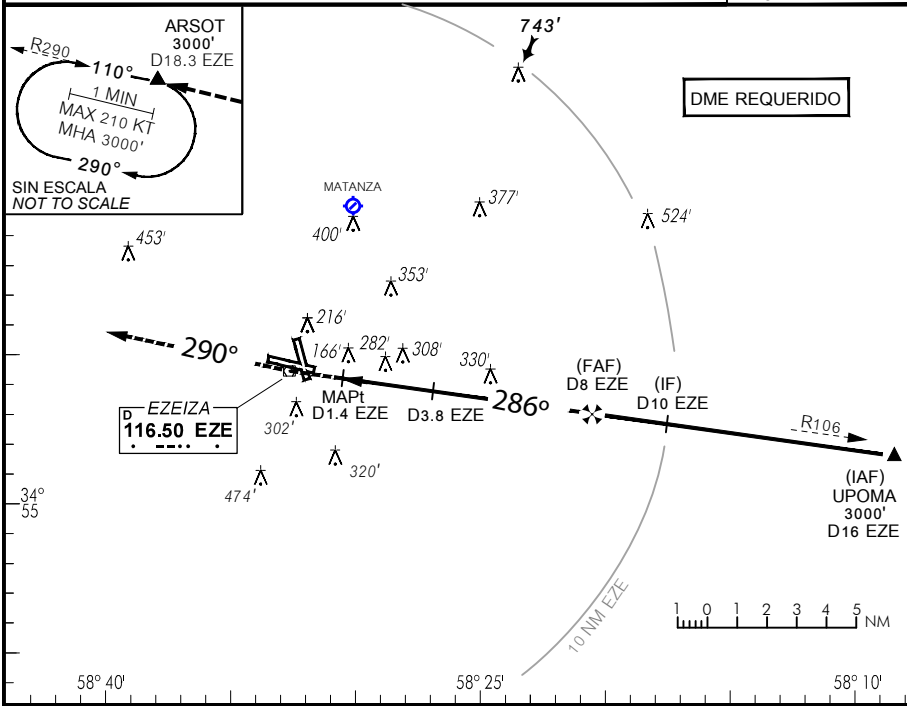
Cambios: Símbolo AD - Aproximación frustrada. Changes: AD symbol - Missed Approach.

DIRECCIÓN REGULACIÓN, NORMAS Y PROCEDIMIENTOS -DNINA-

MINISTRO PISTARINI (SAEZ) EZEIZA

VOR Y RWY 29

ATIS 127.80	BAIRES CTL 125.90 133.95 124.90 125.30	EZEIZA APP 119.90 120.45	EZEIZA TWR 118.60 118.05	EZEIZA GND 121.75	EMERG. 121.50
VOR EZE 116.5	FINAL APCH CRS 286°	MNM ALT D 8 EZE 2200 (2133)	MDA (H) 580' (513)	AD Elev. 67'	THR Elev. 66'
<p>Aproximación frustrada: ASC para 3000 ft interceptando R290 DCT ARSOT, HLDG y seguir instrucciones del ATC. Missed Approach: Climb to 3000 ft joining R 290 DCT ARSOT, HLDG and proceed as directed by ATC.</p>					<p>8° W (2016)</p>  <p>MSA 25 NM EZE</p>



DIRECTA RWY 29 /Straight in RWY 29									
CAT	VOR/DME					Circulación visual N.A			
	MDA 580'					Circle to land N.A.			
	VIS					CAT M D A MDH V I S			
	2600 M					A			
2800 M					B				
					C				
					D				
GS KT	90	100	110	120	130	140	150		
FAF - MAPt: D 6.6 NM	4:20	3:54	3:33	3:15	3:00	2:47	2:36		

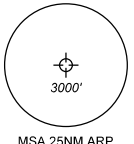
Cambios: Simbolo AD - Aproximación frustrada. Changes: AD symbol - Missed Approach.

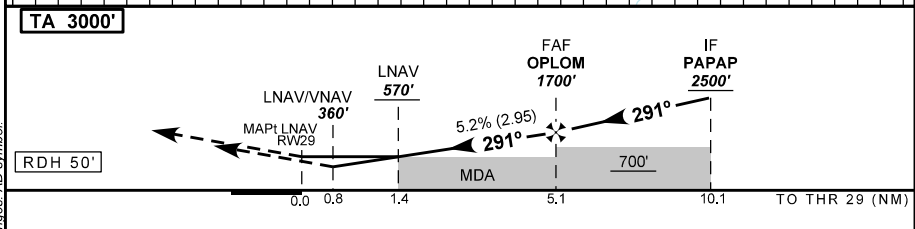
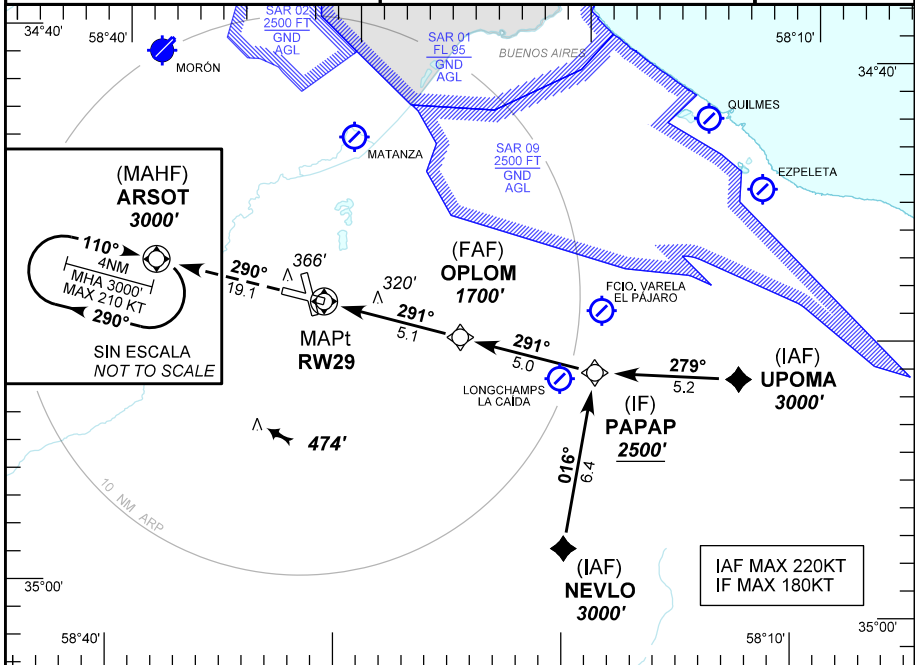
DIRECCIÓN REGULACIÓN, NORMAS Y PROCEDIMIENTOS- DNINA-

MINISTRO PISTARINI (SAEZ)
EZEIZA

Carta de aproximación por instrumentos
Instrument approach chart

RNP RWY 29 (LNAV/VNAV)

ATIS 127.80	EZEIZA APP 119.90 120.45	EZEIZA TWR 118.60 118.05	EZEIZA GND 121.75	EMERG 121.50
RNP	FINAL APCH CRS 291°	ALTITUD MNM OPLM 1700' (1634')	LNAV / VNAV DA(H) 360' (294')	AD Elev 67' THR Elev 66'
Aproximación frustrada: ASC hasta 3000 ft sobre curso 290° hasta ARSOT, HLDG y seguir instrucciones del ATC. Missed approach: Climb to 3000 ft on track 290° to ARSOT, HLDG and proceed as directed by ATC.				 <p>8° W (2016) MSA 25NM ARP</p>
Para sistemas Baro/VNAV no compensados, aproximación N.A. debajo de -5°C o sobre 40°C.		For uncomensated Baro/VNAV systems, approach N.A. below -5° or above 40°C.		



DIRECTA RWY 29 / Straight in RWY 29								Circulación Visual N.A.			
CAT	LNAV / VNAV			LNAV				Circle to land N.A.			
	DA 360'	DH 294'		MDA 570'	MDH 503'			Requiere certificación RNP APCH (LNAV) APV / Baro VNAV (LNAV - VNAV)			
A	VIS			VIS				Certification required RNP APCH (LNAV)			
B	1400 M			2600 M				APV / Baro VNAV (LNAV - VNAV)			
C								2800 M			
D											
GS KT	90	110	130	150	160	DIST to MAPt	5.1	4	3	2	1.4
FAF - MAPt 5.1 NM	3:24	2:47	02:21	02:02	01:55	ALT	1700	1369	1056	743	570
FPM	470	570	670	780	830	HGT	(1633)	(1302)	(989)	(676)	(503)

31 ENERO 2019

PANS OPS Cambios: Símbolo AD. Cambios: AD symbol.

DISEÑO EANA S.E. - NAVEGACIÓN AEREA ARGENTINA
DIRECCIÓN REGULACION NORMAS Y PROCEDIMIENTOS - DNINA

MINISTRO PISTARINI (SAEZ) RNP RWY 29 (LNAV/VNAV)	
FIX IDENT	COORDINATES
ARSOT	34°45'37.00" S 058°53'51.00" W
PAPAP	34°51'39.08" S 058°19'09.05" W
OPLOM	34°50'35.71" S 058°25'05.37" W
UPOMA	34°51'39.00" S 058°12'52.00" W
NEVLO	34°58'00.92" S 058°20'10.89" W
RWY 29	34°49'31.30" S 058°31'05.71" W

31 ENERO 2019

MINISTRO PISTARINI (SAEZ) RNP RWY 29 (LNAV/VNAV)												
Seq Num	Fix Ident	Path Terminator	Fly Over	Distance (NM)	Course M° (T°)	Turn	Altitude (ft/FL)	Altitude Description	Speed Limit (Kt)	Navigation Specification	RNP	Dec (ARP 2016)
010	UPOMA	IF	N/A	N/A	N/A	N/A	3000	+	-220	RNP APCH	1.0	8 W
020	PAPAP	TF	N	5.2	279 (270.0)	N/A	2500	+	-180	RNP APCH	1.0	8 W
010	NEVLO	TF	N/A	N/A	N/A	N/A	3000	+	-220	RNP APCH	1.0	8 W
020	PAPAP	TF	N	6.4	016 (007.6)	N/A	2500	+	-180	RNP APCH	1.0	8 W
010	PAPAP	IF	N/A	N/A	N/A	N/A	2500	+	-180	RNP APCH	1.0	8 W
020	OPLDM	TF	N	5.0	291 (282.2)	N/A	1700	+	N/A	RNP APCH	1.0	8 W
030	RW29	TF	Y	5.1	291 (282.3)	N/A	116	@	N/A	RNP APCH	0.3	8 W
050	ARSOT	CF	N	19.1	290 (281.9)	N/A	3000	+	N/A	RNP APCH	1.0	8 W
060	ARSOT	HM	Y	4.0	110 (101.9)	R	3000	+	-210	RNP APCH	1.0	8 W

31 ENERO 2019

MINISTRO PISTARINI (SAEZ)
EZEIZA

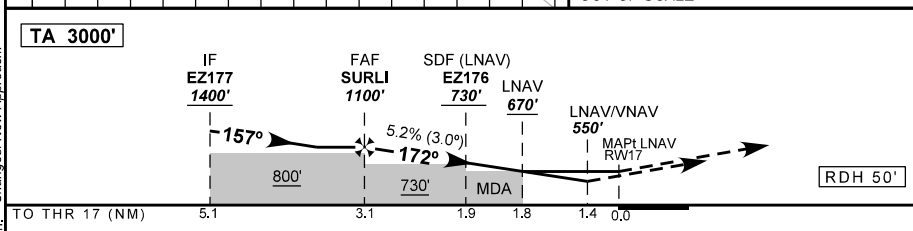
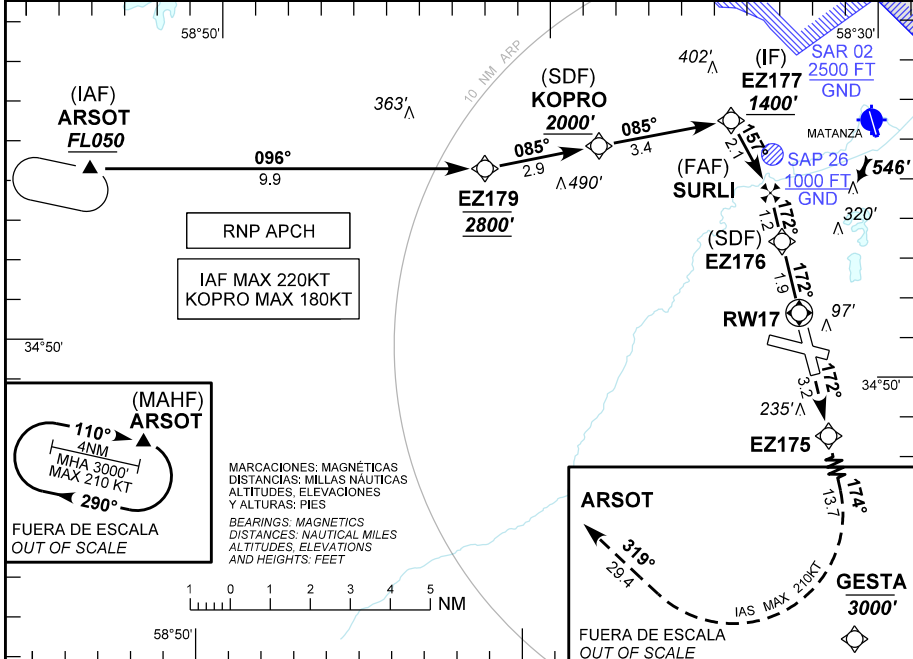
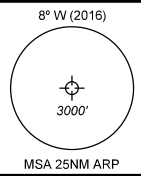
Carta de aproximación por instrumentos
Instrument approach chart

RNP RWY 17

ATIS 127.80	BAIRES CTL 125.90 133.95 124.90 125.30	EZEIZA APP 119.90 120.45	EZEIZA TWR 118.60 118.05	EZEIZA GND 121.75	EMERG 121.50
RNP	FINAL APCH CRS 172°	ALTITUD MNM SURLI 1100' (1033')	LNAV / VNAV DA(H) 550' (487')	AD Elev 67'	THR Elev 63'

Aproximación frustrada: ASC en curso 172° hasta EZ175, luego seguir con curso 174° hasta GESTA, posterior virar a la derecha con curso 319° hasta ARSOT alcanzando 3000 ft, HLDG y seguir instrucciones del ATC.
Missed approach: Climb on track 172° to EZ175, then continue on track 174° to GESTA, after turn right on track 319° to ARSOT reaching 3000 ft, HLDG and proceed as directed by ATC.

NOTA: Para sistemas Baro VNAV no compensado, debajo de -10° C o superior a 50° C N.A.
NOTE: For uncompensated Baro VNAV system N.A. below -10° C or above 50° C.



DIRECTA RWY 17 / Straight in RWY 17										Circulación Visual Circle to land														
CAT	LNAV / VNAV					LNAV					CAT	MDA	MDH	VIS										
	DA 550'		DH 487'			MDA 670'		MDH 603'																
A	VIS					VIS					A	Circulación visual N. A. Circle to land N. A.												
B	2300 M					3000 M					B													
C											3200 M					3000 M					C			
D																					D			
GS KT	90	110	130	150	160	DIST to MAPt	3.1	2.7	2.2	1.9	1.8													
FAF - MAPt 3.1 NM	2:04	1:41	1:26	1:14	1:10	ALT	1100	970	810	730	670													
FPM	480	580	690	800	850	HGT	(1033)	(903)	(743)	(663)	(603)													

10 OCTUBRE 2019

FAPS OPS Cambios: Nueva Aproximación... Changes: New Approach.

DISEÑO EANA S.E. - NAVEGACIÓN AEREA ARGENTINA
DIRECCIÓN REGULACION NORMAS Y PROCEDIMIENTOS - DNINA

MINISTRO PISTARINI (SAEZ) RNP RWY 17

FIX IDENT	COORDINATES
EZ177	34°43'43.78" S 058°34'21.98" W
SURLI	34°45'30.61" S 058°33'04.37" W
EZ176	34°46'37.74" S 058°32'41.09" W
RW17	34°48'29.75" S 058°32'02.21" W
ARSOT	34°45'37.00" S 058°53'51.00" W
EZ179	34°45'12.20" S 058°41'48.56" W
KOPRO	34°44'31.31" S 058°38'21.71" W
EZ175	34°51'33.42" S 058°30'58.39" W
GESTA	35°04'52.00" S 058°26'44.00" W

10 OCTUBRE 2019

1/2 - MINISTRO PISTARINI (SAEZ) RNP RWY 17

Seq Num	Fix Ident	Path Terminator	Fly Over	Distance (NM)	Course M°(T°)	Turn	Altitude (ft/FL)	Speed Limit (Kt)	Navigation Specification	RNP	Dec (ARP 2015)
010	ARSOT	IF	N	N/A	N/A	N/A	+5000	-220	RNP APCH	1.0	8 W
020	EZ179	TF	N	9.9	096 (087.6)	N/A	@2800	N/A	RNP APCH	1.0	8 W
030	KOPRO	TF	N	2.9	085 (076.5)	N/A	+2000	-180	RNP APCH	1.0	8 W
040	EZ177	TF	N	3.4	085 (076.5)	N/A	+1400	-180	RNP APCH	1.0	8 W
010	EZ177	IF	N	N/A	N/A	N/A	+1400	-180	RNP APCH	1.0	8 W
020	SURLI	TF	N	2.1	157 (149.0)	N/A	+1100	N/A	RNP APCH	1.0	8 W
030	EZ176	TF	N	1.2	172 (164.0)	N/A	+730	N/A	RNP APCH	0.3	8 W
040	RW17	TF	Y	1.9	172 (164.0)	N/A	@113	N/A	RNP APCH	0.3	8 W
050	EZ175	CF	N	3.2	172 (164.0)	N/A	N/A	-210	RNP APCH	1.0	8 W
060	GESTA	TF	N	13.7	174 (165.2)	N/A	N/A	-210	RNP APCH	1.0	8 W

10 OCTUBRE 2019

2/2 - MINISTRO PISTARINI (SAEZ) RNP RWY 17

Seq Num	Fix Ident	Path Terminator	Fly Over	Distance (NM)	Course M°(T°)	Turn	Altitude (ft/FL)	Speed Limit (Kt)	Navigation Specification	RNP	Dec (ARP 2015)
070	ARSOT	TF	Y	29.4	319 (310.8)	N/A	@3000	-210	RNP APCH	1.0	8 W
080	ARSOT	HM	Y	4.0	110 (101.9)	R	@3000	-210	RNP APCH	1.0	8 W

10 OCTUBRE 2019