

APPROCHE AUX INSTRUMENTS

BORDEAUX MERIGNAC

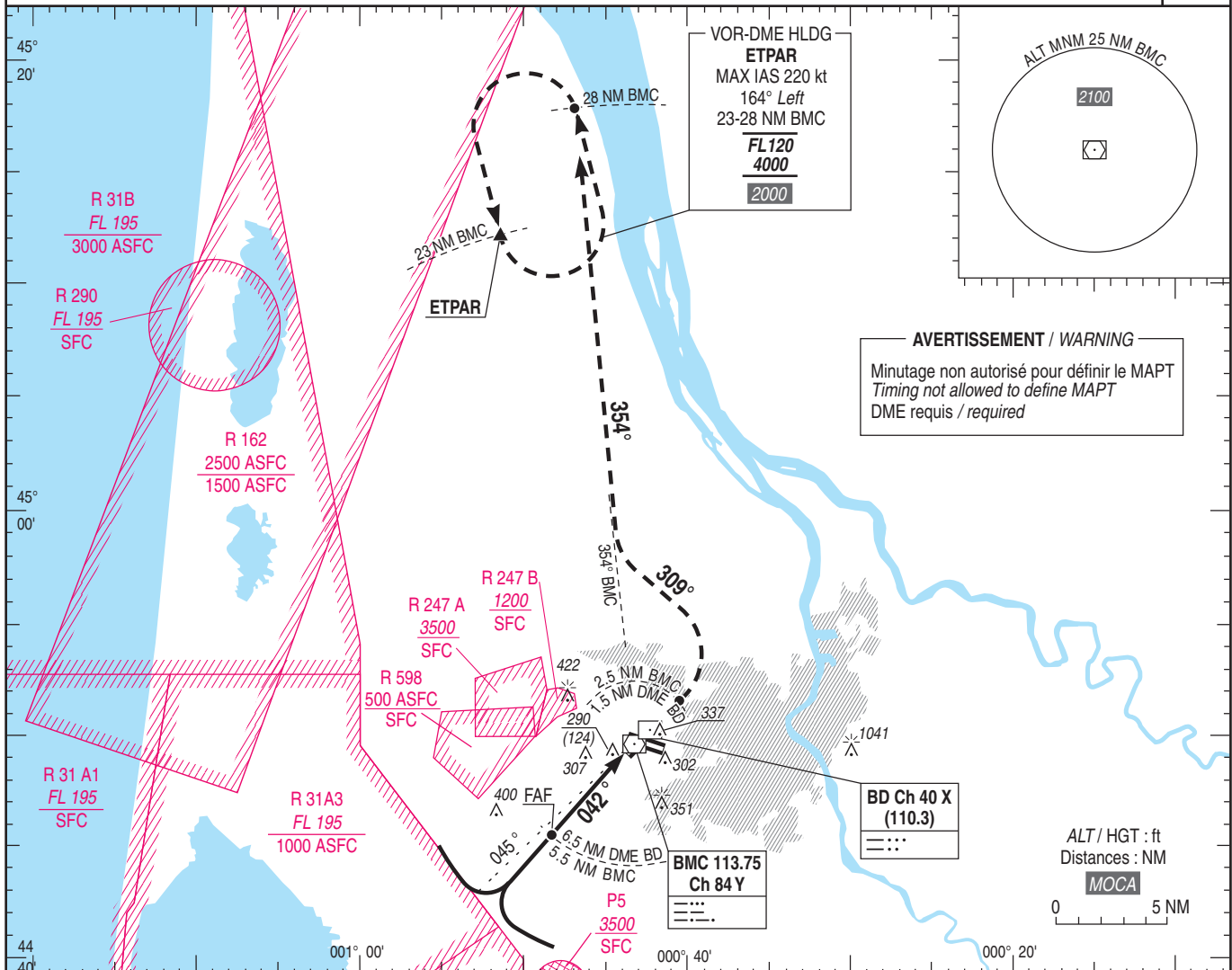
Instrument approach

CAT A B C D

ALT AD : 166 (6 hPa), THR : 160

FNA VOR RWY 05

ATIS : MERIGNAC : 131.155 APP : AQUITAINE Approche / Approach 129.875 (1) 119.275 (2) 126.730 (s) MERIGNAC Approche / Approach 121.200 (3) TWR : MERIGNAC Tour / Tower 118.300 (1) Secteur BW (2) Secteur BE (3) Sur instruction du CTL / (1) BW Sector (2) BE Sector (3) On ATC instruction	VAR 0° (2020)
--	---------------------



TA : 5000

APCH non dans l'axe
APCH out of RWY axis

API : Monter RDL 042° BMC (RM 042°).
 A 2.5 NM BMC (1.5 NM BD), tourner à gauche RM 309° pour intercepter et suivre le RDL 354° BMC vers l'attente ETPAR en montée vers 4000 (3834).
 Monter à 1100 (934) avant d'accélérer en palier.

Missed APCH : Climb RDL 042° BMC (MAG 042°).
 At 2.5 NM BMC (1.5 NM BD), turn left MAG 309° to intercept and follow RDL 354° BMC to ETPAR holding up to 4000 (3834).
 Climb up to 1100 (934) prior to level acceleration.

→ DME BD (NM) 6.5 1.5
 → DME BMC (NM) 5.5 0.5

MNM AD : distances verticales en pieds, RVR et VIS en mètres. / Vertical distances in feet, RVR and VIS in metres										REF HGT : ALT AD							
CAT	VOR			MVL/Circling ⁽¹⁾		DME BMC				DME BD							
	MDA (H)	RVR	OCH	MDA (H)	VIS	NM	ALT	(HGT)		NM	ALT	(HGT)					
A	540 (370)	1500	369	640 (470)	1500	5	1820	1460	1100	740	6	1820	1460	1100	740		
B		1500		670 (500)	1600												
C		1700		820 (650)	2400												
D		1700		870 (700)	3600												

Observations /Remarks : (1) MVL interdites au Sud-Est des pistes. / (1) Circling prohibited SE of RWY.

FAF - MAPT	5.5 NM	70 kt 4 min 43	80 kt 4 min 08	90 kt 3 min 40	100 kt 3 min 18	115 kt 2 min 52	130 kt 2 min 33	145 kt 2 min 17	160 kt 2 min 04	175 kt 1 min 53	185 kt 1 min 47
VSP (ft/min)		420	480	540	600	690	780	870	960	1050	1110