

**AD 2 AERODROMOS**

**AD 2 AERODROMES**

**MUCM AD 2.1 INDICADOR DE LUGAR Y NOMBRE DEL AERODROMO**

**MUCM AD 2.1 AERODROME LOCATION INDICATOR AND NAME**

**MUCM - CAMAGÜEY / Ignacio Agramonte Intl**

**MUCM AD 2.2 DATOS GEOGRAFICOS Y ADMINISTRATIVOS DEL AERODROMO**

**MUCM AD 2.2 AERODROME GEOGRAPHICAL AND ADMINISTRATIVE DATA**

1	<i>Coordenadas del ARP y emplazamiento en el AD</i>	212513N 0775051W
	<i>ARP coordinates and site at AD</i>	Punto centro de / Mid point of RWY 08/26
2	<i>Dirección y distancia desde (ciudad)</i>	061° 7 KM FM Camagüey
	<i>Direction and distance from (city)</i>	
3	<i>Elevación/temperatura de referencia</i>	Elev: 407 FT (124 M) / T: 32.8° C (Mean Low T: NIL)
	<i>Elevation / Reference temperature (Mean Low temperature)</i>	
4	<i>Ondulación geoidal en AD ELEV PSN</i>	-75 FT (-23 M)
	<i>Geoid undulation at AD ELEV PSN</i>	
5	<i>MAG VAR/Cambio anual</i>	8° W (2020) / -0.10°
	<i>MAG VAR / Annual change</i>	
6	<i>Administración, dirección, teléfono, telefax, télex, AFS del AD</i>	ECASA Aeropuerto Internacional "Ignacio Agramonte". Carretera de Nuevititas, Km 7 Camaguey, Cuba.  Tel: (53-32) 26 1889 email: leudes@cmw.ecasa.avianet.cu
	<i>AD Administration, address, telephone, telefax, telex, AFS</i>	
7	<i>Tipos de tránsito permitidos (IFR/VFR)</i>	IFR/VFR
	<i>Types of traffic permitted (IFR/VFR)</i>	
8	<i>Observaciones</i>	NIL
	<i>Remarks</i>	

**MUCM AD 2.3 HORAS DE FUNCIONAMIENTO**

**MUCM AD 2.3 OPERATIONAL HOURS**

1	<i>Administración del AD</i>	TUE WED FRI SAT SUN 1200/0400 UTC MON THU 1200/2300 UTC. Horario de verano / Summer time: TUE WED FRI SAT SUN 1100/0300 UTC MON THU 1100/2200 UTC
	<i>AD Administration</i>	
2	<i>Aduanas e inmigración</i>	TUE WED FRI SAT SUN 1200/0400 UTC MON THU 1200/2300 UTC. Horario de verano / Summer time: TUE WED FRI SAT SUN 1100/0300 UTC MON THU 1100/2200 UTC.
	<i>Customs and immigration</i>	
3	<i>Dependencias de sanidad</i>	TUE WED FRI SAT SUN 1200/0400 UTC MON THU 1200/2300 UTC. Horario de verano / Summer time: TUE WED FRI SAT SUN 1100/0300 UTC MON THU 1100/2200 UTC.
	<i>Health and sanitation</i>	
4	<i>Oficina de notificación AIS</i>	H24
	<i>AIS Briefing Office</i>	

5	<i>Oficina de notificación ATS (ARO)</i>	H24
	<i>ATS Reporting Office (ARO)</i>	
6	<i>Oficina de notificación MET</i>	H24
	<i>MET Briefing Office</i>	
7	<i>ATS</i>	1200/2300 UTC DLY EXC TUE FM 1200/0400 UTC
	<i>ATS</i>	Horario de Verano / Summer Time: 1100/2200 UTC DLY EXC TUE FM 1100/0300 UTC
8	<i>Abastecimiento de combustible</i>	TUE WED FRI SAT SUN 1200/0400 UTC MON THU 1200/2300 UTC.
	<i>Fuelling</i>	Horario de verano / Summer time: TUE WED FRI SAT SUN 1100/0300 UTC MON THU 1100/2200 UTC.
9	<i>Servicios de escala</i>	TUE WED FRI SAT SUN 1200/0400 UTC MON THU 1200/2300 UTC.
	<i>Handling</i>	Horario de verano / Summer time: TUE WED FRI SAT SUN 1100/0300 UTC MON THU 1100/2200 UTC.
10	<i>Seguridad</i>	H24
	<i>Security</i>	
11	<i>Descongelamiento</i>	NIL
	<i>De-icing</i>	
12	<i>Observaciones</i>	Fuera de estas horas O/R 48HR BFR. Consultar NOTAM.
	<i>Remarks</i>	Out of these hours O/R 48HR BFR. To consult NOTAM.

**MUCM AD 2.4 INSTALACIONES Y SERVICIOS DE ESCALA**  
**MUCM AD 2.4 HANDLING SERVICES AND FACILITIES**

1	<i>Instalaciones de manipulación de la carga</i>	Carretillas a granel, portacontenedores y pallets Plataforma elevadora Max altura: Hasta 3.7 m Max peso: Hasta 7 ton Load wagons, containers and pallets dollies. Highloader Max height: Up to 3.7 m Max weight: Up to 7 ton
	<i>Cargo-handling facilities</i>	
2	<i>Tipos de combustible/lubricante</i>	Combustible: JET A1 Lubricante: NIL Fuel: JET A1 Oil: NIL
	<i>Fuel / oil types</i>	
3	<i>Instalaciones/capacidad de reabastecimiento</i>	Camiones cisternas 22000 y 48000 l. 1200 l/min. / Tanker trucks 22000 and 48000 l. 1200 l/min.
	<i>Fuelling facilities/capacity</i>	
4	<i>Instalaciones de descongelamiento</i>	NIL
	<i>De-icing facilities</i>	
5	<i>Espacio de hangar para aeronaves visitantes</i>	NIL
	<i>Hangar space for visiting aircraft</i>	
6	<i>Instalaciones para reparaciones de aeronaves visitantes</i>	NIL
	<i>Repair facilities for visiting aircraft</i>	

7	<i>Observaciones</i>	Instalaciones y equipos para la asistencia en tierra/ Facilities and equipment for ground handling: GPU: 115v CA/AC / 90Kva GPU: 28v CD/DC ASU: 40psi/ 250 lb/ min Agua Potable/ Drinking water vehicle Descarga de baños/ Toilet flushing.
	<i>Remarks</i>	

### MUCM AD 2.5 INSTALACIONES Y SERVICIOS PARA LOS PASAJEROS

#### MUCM AD 2.5 PASSENGER FACILITIES

1	<i>Hoteles</i>	En la ciudad y polo turístico In the city and touristic area
	<i>Hotels</i>	
2	<i>Restaurantes</i>	En la ciudad y polo turístico In the city and touristic area
	<i>Restaurants</i>	
3	<i>Transporte</i>	Autobuses, taxis y alquiler de automóviles desde el aeródromo. Buses, taxis and car hire from the AD.
	<i>Transportation</i>	
4	<i>Instalaciones y servicios médicos</i>	Primeros auxilios en el AD, ambulancia (H24). Hospitales en la ciudad. First aids at AD, ambulance (H24). Hospitals in the city.
	<i>Medical facilities</i>	
5	<i>Oficinas bancarias y de correos</i>	Banco: En el AD y en la ciudad. Oficinas de correos: En la ciudad. Bank: In the AD and in the city. Post: In the city.
	<i>Bank and Post Office</i>	
6	<i>Oficina de turismo</i>	En la ciudad In the city
	<i>Tourist Office</i>	
7	<i>Observaciones</i>	Cafetería en el AD. Cafeteria in the AD.
	<i>Remarks</i>	

### MUCM AD 2.6 SERVICIOS DE SALVAMENTO Y DE EXTINCIÓN DE INCENDIOS

#### MUCM AD 2.6 RESCUE AND FIRE FIGHTING SERVICES

1	<i>Categoría del AD para la extinción de incendios</i>	CAT 8
	<i>AD category for fire fighting</i>	
2	<i>Equipo de salvamento</i>	Disponible, acorde a la categoría del AD. Available, according to airport category.
	<i>Rescue equipment</i>	
3	<i>Capacidad para retirar aeronaves inutilizadas</i>	NIL
	<i>Capability for removal of disabled aircraft</i>	
4	<i>Observaciones</i>	Existen en la ciudad equipos para el retiro de aeronaves inutilizadas. There are in the city equipment to remove disabled aircraft.
	<i>Remarks</i>	

### MUCM AD 2.7 DISPONIBILIDAD SEGÚN LA ESTACIÓN DEL AÑO – REMOCIÓN DE OBSTACULOS EN LA SUPERFICIE

#### MUCM AD 2.7 SEASONAL AVAILABILITY — CLEARING

No se aplica / Not applicable

### MUCM AD 2.8 DATOS SOBRE LA PLATAFORMA, CALLES DE RODAJE Y EMPLAZAMIENTOS / POSICIONES DE VERIFICACIÓN DE EQUIPO /

**MUCM AD 2.8 APRONS, TAXIWAYS AND  
EMPLACEMENT / EQUIPMENT CHECK LOCATIONS DATA**

1	<i>superficie y resistencia de la plataforma</i>	<i>Designación</i>	<i>Superficie</i>	<i>Resistencia</i>	
	<i>Apron surface and strength</i>	<i>Designator</i>	<i>Surface</i>	<i>Strength</i>	
		1	Asfalto Asphalt	PCN 120/F/B/X/T	
		2	Asfalto Asphalt	PCN 120/F/A/W/T	
2	<i>Anchura, superficie y resistencia de las calles de rodaje</i>	<i>Designación</i>	<i>Anchura</i>	<i>Superficie</i>	<i>Resistencia</i>
	<i>Taxiway width, surface and strength</i>	<i>Designator of TWY</i>	<i>Width</i>	<i>Surface</i>	<i>Strength</i>
		A	23 M	Asfalto Asphalt	PCN 113/F/B/X/T
		B	23 M	Asfalto Asphalt	PCN 108/F/B/X/T
		C	23 M	Asfalto Asphalt	PCN 119/F/A/X/T
		D	23 M	Asfalto Asphalt	PCN 116/F/A/W/T
		E	23 M	Asfalto Asphalt	PCN 104/F/B/W/T
		F	23 M	Asfalto Asphalt	PCN 112/F/A/W/T
		G	23 M	Asfalto Asphalt	PCN 89/F/B/X/T
	H	23 M	Asfalto Asphalt	PCN 89/F/B/X/T	
3	<i>Emplazamiento y elevación ACL</i>	Emplazamiento/Elevación: TWY A / 121 M (397 FT). Location/Elevation: TWY A / 121 M (397 FT)			
	<i>Altimeter checkpoint location and elevation</i>				
4	<i>Puntos de verificación VOR</i>	NIL			
	<i>VOR checkpoints</i>				
5	<i>Puntos de verificación INS</i>	NIL			
	<i>INS checkpoints</i>				
6	<i>Observaciones</i>	NIL			
	<i>Remarks</i>				

**MUCM AD 2.9 SISTEMA DE GUIA Y CONTROL DEL  
MOVIMIENTO EN LA SUPERFICIE Y SEÑALES  
MUCM AD 2.9 SURFACE MOVEMENT GUIDANCE  
AND CONTROL SYSTEM AND MARKINGS**

1	<i>Uso de signos ID en los puestos de aeronaves Líneas de guía TWY y sistemas de guía visual de atraque y estacionamiento de los puestos de aeronaves</i>	Señales de guía de rodaje en todas las intersecciones con TWY y RWY y en todos los puntos de espera. Líneas de guía en la plataforma. Guía de estacionamiento proa hacia adentro en los puestos de ACFT.
	<i>Use of aircraft stand ID signs, TWY guide lines and visual docking/parking guidance system of aircraft stands</i>	Taxing guidance signs at all intersections with TWY and RWY and at all holding positions. Guide lines at apron. Nose-in guidance at ACFT stands.

2	Señales y LGT de RWY y TWY	RWY: Designación, THR, TDZ y eje señalados. Bordes y extremos de pista iluminados. TWY: Eje, borde y puntos de espera señalados. Bordes iluminados. RWY: Designation, THR, TDZ and center line marked. Edges and runway ends lighted. TWY: Center line, edge and holding positions marked. Edges lighted.
	RWY and TWY markings and LGT	
3	Barras de parada	No disponible
	Stop bars and runway guard lights	Not available
4	Otra protección de pista	NIL
	Other runway protection measures	
5	Observaciones	NIL
	Remarks	

**MUCM AD 2.10 OBSTÁCULOS DEL AERÓDROMO**  
**MUCM AD 2.10 AERODROME OBSTACLES**

En el Área 2 / In Area 2					
OBST ID / Designación	Tipo de obstáculo	OBST posición	Elevación	Señales/ Tipo, color	Observaciones
OBST ID / Designation	OBST type	OBST position	ELEV/ HGT	Markings/ Type, colour	Remarks
a	b	c	d	e	f
NIL					
En las áreas de aproximación/TKOF y área de circuito / In approach/TKOF areas and circling area					
OBST ID / Designación	Tipo de obstáculo	OBST posición	Elevación	Señales/ Tipo, color	Observaciones
OBST ID / Designation	OBST type	OBST position	ELEV/ HGT	Markings/ Type, colour	Remarks
a	b	c	d	e	f
CM3 Camagüey Torre / Tower TV	TOWER	212153N 0775233W	327 M / 220 M	NIL	Área de circuito/ Circling area
En el Área 3 / In Area 3					
OBST ID / Designación	Tipo de obstáculo	OBST posición	Elevación	Señales/ Tipo, color	Observaciones
OBST ID / Designation	OBST type	OBST position	ELEV/ HGT	Markings/ Type, colour	Remarks
a	b	c	d	e	f
NIL					

**MUCM AD 2.11 INFORMACION METEOROLÓGICA PROPORCIONADA**  
**MUCM AD 2.11 METEOROLOGICAL INFORMATION PROVIDED**

1	Oficina MET asociada	Camagüey
	Associated MET Office	

2	<i>Horas de servicio Oficina MET fuera de horario</i>	H24
	<i>Hours of service MET Office outside hours</i>	
3	<i>Oficina responsable de la preparación TAF Períodos de validez</i>	MWO La Habana H24
	<i>Office responsible for TAF preparation Period of validity</i>	
4	<i>Tipo de pronóstico de aterrizaje Intervalo de emisión</i>	NIL
	<i>Trend forecast Interval of issuance</i>	
5	<i>Aleccionamiento/consulta proporcionados</i>	Consulta personal (P) Personal consultation (P)
	<i>Briefing/consultation provided</i>	
6	<i>Documentación de vuelo Idioma(s) utilizado(s)</i>	Cartas, METAR, TAF, SIGMET, Texto, Español-Inglés Charts, METAR, TAF, SIGMET, Plain Text, Spanish-English.
	<i>Flight documentation Language(s) used</i>	
7	<i>Cartas y demás información disponible para aleccionamiento o consulta</i>	S, U85, U70, U50, U30, U20, P85, P70, P50, P40, P30, P20, SWH, SWM, T
	<i>Charts and other information available for briefing or consultation</i>	
8	<i>Equipo suplementario disponible para proporcionar información</i>	Telefax, Estación de trabajo de la red METEONET Telefax, Work station of METEONET network.
	<i>Supplementary equipment available for providing information</i>	
9	<i>Dependencias ATS que reciben información</i>	APP Camagüey. TWR Camagüey
	<i>ATS units provided with information</i>	
10	<i>Información adicional (limitación de servicio, etc.)</i>	NIL
	<i>Additional information (limitation of service, etc.)</i>	

**MUCM AD 2.12 CARACTERÍSTICAS FÍSICAS DE LAS PISTAS**

**MUCM AD 2.12 RUNWAY PHYSICAL CHARACTERISTICS**

<i>Designadores RWY</i>	<i>BRG GEO y MAG</i>	<i>Dimensiones de RWY</i>	<i>Resistencia (PCN) y superficie de RWY y SWY</i>	<i>Coordenadas THR Coordenadas RWY end ondulación geoidal THR</i>	<i>Elevación THR y elevación máxima de TDZ de RWY APP precisión</i>
<i>RWY Designator</i>	<i>TRUE &amp; MAG BRG</i>	<i>Dimension of RWY (M)</i>	<i>Strength (PCN) and surface of RWY and SWY</i>	<i>THR coordinates RWY end coordinates THR geoid undulation</i>	<i>THR elevation and highest elevation of TDZ of precision APP RWY</i>
1	2	3	4	5	6
08	068.00° GEO 076.00° MAG	3000 x 45	PCN 57/F/A/W/U Concreto y asfalto Concrete and asphalt SWY: NIL	212455.44N 0775139.12W END: NIL GUND: -23 M	THR 122 M TDZ: NIL

<i>Designadores RWY</i>	<i>BRG GEO y MAG</i>	<i>Dimensiones de RWY</i>		<i>Resistencia (PCN) y superficie de RWY y SWY</i>		<i>Coordenadas THR Coordenadas RWY end ondulación geoidal THR</i>		<i>Elevación THR y elevación máxima de TDZ de RWY APP precisión</i>
<i>RWY Designator</i>	<i>TRUE &amp; MAG BRG</i>	<i>Dimension of RWY (M)</i>		<i>Strength (PCN) and surface of RWY and SWY</i>		<i>THR coordinates RWY end coordinates THR geoid undulation</i>		<i>THR elevation and highest elevation of TDZ of precision APP RWY</i>
1	2	3		4		5		6
26	248.00° GEO 256.00° MAG	3000 x 45		PCN 57/F/A/W/U Concreto y asfalto Concrete and asphalt SWY: NIL		212531.16N 0775002.19W END: NIL GUND: -23 M		THR 122 M TDZ: NIL
<i>Designadores RWY</i>	<i>Pendiente de RWY-SWY</i>	<i>Dimensiones SWY</i>	<i>Dimensiones CWY</i>	<i>Dimensiones de franja</i>	<i>Dimensiones del RESA</i>	<i>Localización/ descripción del sistema de retención</i>		<i>OFZ</i>
<i>RWY Designator</i>	<i>Slope of RWY-SWY</i>	<i>SWY dimensions (M)</i>	<i>CWY dimensions (M)</i>	<i>Strip dimensions (M)</i>	<i>RESA dimensions (M)</i>	<i>Location/ description of arresting system</i>		<i>OFZ</i>
1	7	8	9	10	11	12		13
08	0%	60 x 45	NIL	3240 x 300	90 x 90	NIL		NIL
26	0%	60 x 45	NIL	3240 x 300	NIL	NIL		NIL
<i>Designadores RWY</i>	<i>Observaciones</i>							
<i>RWY Designator</i>	<i>Remarks</i>							
1	14							
08	Primeros y últimos / first and last 100X45M PCN 120 R/A/W/T Área de giro / turning area CONC 100 M Slope of RWY-SWY +0.04% +0.22% -0.23% (500M) (1880M) (160M) -0.64% -0.87% (460M) (60M SWY)							
26	Primeros y últimos / first and last 100X45M PCN 120 R/A/W/T Área de giro / turning area CONC 100 M Slope of RWY-SWY +0.64% +0.23% -0.22% (460M) (160M) (1880M) -0.04% -0.23% (500M) (60M SWY)							

**MUCM AD 2.13 DISTANCIAS DECLARADAS**  
**MUCM AD 2.13 DECLARED DISTANCES**

<i>Designador RWY</i>	<i>TORA (M)</i>	<i>TODA (M)</i>	<i>ASDA (M)</i>	<i>LDA (M)</i>	<i>Observaciones</i>
<i>RWY Designator</i>					<i>Remarks</i>
1	2	3	4	5	6
08	3000	3000	3060	3000	NIL
26	3000	3000	3060	3000	NIL

**MUCM AD 2.14 LUCES DE APROXIMACIÓN Y DE PISTA**  
**MUCM AD 2.14 APPROACH AND RUNWAY LIGHTING**

<i>Designador RWY</i>	<i>Tipo LGT APCH y LEN INTST</i>	<i>Color LGT THR WBAR</i>	<i>VASIS (MEHT) PAPI</i>	<i>TDZ, LGT LEN</i>	<i>Longitud, espaciado, color, INTST LGT eje RWY</i>
<i>RWY Designator</i>	<i>APCH LGT type LEN INTST</i>	<i>THR LGT colour WBAR</i>	<i>VASIS (MEHT) PAPI</i>	<i>TDZ, LGT LEN</i>	<i>RWY Centre Line LGT Length, spacing, colour, INTST</i>
1	2	3	4	5	6
08	CALVERT CAT1 900 M LIH	Verde Green	PAPI Left side/3° 18.98 M	NIL	NIL
26	NIL	Verde Green	PAPI Left side/3° 16.32 M	NIL	NIL

<i>Designador RWY</i>	<i>Longitud, espaciado, color, INTST LGT borde RWY</i>	<i>Color LGT extremo RWY WBAR</i>	<i>LEN (M) LGT SWY color</i>	<i>Observaciones</i>
<i>RWY Designator</i>	<i>RWY edge LGT LEN, spacing colour INTST</i>	<i>RWY End LGT colour WBAR</i>	<i>SWY LGT LEN colour</i>	<i>Remarks</i>
1	7	8	9	10
08	3000 M, 60 M Blanco White LIH YCZ 600 M	Rojo Red	NIL	NIL
26	3000 M, 60 M Blanco White LIH YCZ 600 M	Rojo Red	NIL	NIL

**MUCM AD 2.15 OTRAS LUCES, FUENTE SECUNDARIA DE ENERGÍA**  
**MUCM AD 2.15 OTHER LIGHTING, SECONDARY POWER SUPPLY**

1	<i>Emplazamiento, características y horas de funcionamiento ABN/IBN</i>	ABN: En el edificio de la torre, FLG W/G EV 2 SEC. H24
	<i>ABN/IBN location, characteristics and hours of operation</i>	ABN: At tower building, FLG W/G EV 2 SEC. H24

2	<i>Emplazamiento LDI Y LGT y Anemómetro y LGT</i>	Anemómetros ultrasónicos 1- 320M FM THR RWY 08 y 100M FM RWY CL 2- 320M FM THR RWY 26 y 100M FM RWY CL
	<i>LDI location and LGT Anemometer location and LGT</i>	Ultrasonic anemometers 1- 320M FM THR RWY 08 and 100M FM RWY CL 2- 320M FM THR RWY 26 and 100M FM RWY CL
3	<i>Luces de borde y eje de TWY</i>	Borde de TWY/Taxiway edge: A BLUE B BLUE C BLUE D BLUE E BLUE F BLUE G No iluminado Not lighted H No iluminado Not lighted
	<i>TWY edge and centre line lighting</i>	Eje de TWY/Taxiway centre line: A No disponible Not available B No disponible Not available C No disponible Not available D No disponible Not available E No disponible Not available F No disponible Not available G No iluminado Not lighted H No iluminado Not lighted
4	<i>Fuente auxiliar de energía/tiempo de conmutación</i>	Fuente auxiliar de energía para todas las luces del AD. Tiempo de conmutación: 14 SEC.
	<i>Secondary power supply/switch-over time</i>	Secondary power supply to all lighting at AD. Swith-over time: 14 SEC.
5	<i>Observaciones</i>	NIL
	<i>Remarks</i>	

**MUCM AD 2.16 ÁREA DE ATERRIZAJE DE HELICÓPTEROS**  
**MUCM AD 2.16 HELICOPTER LANDING AREA**

No se aplica / Not applicable

**MUCM AD 2.17 ESPACIO AÉREO ATS**  
**MUCM AD 2.17 ATS AIRSPACE**

<i>Designación y límites laterales</i>	<i>Límites verticales</i>	<i>Clasificación del espacio aéreo</i>	<i>Distintivo de llamada de la dependencia ATS Idioma (s)</i>	<i>Altitud de transición</i>	<i>Horas de aplicabilidad</i>	<i>Observaciones</i>
<i>Designation and lateral limits</i>	<i>Vertical limits</i>	<i>Airspace classification</i>	<i>ATS unit call sign Language(s)</i>	<i>Transition altitude</i>	<i>Hours of applicability</i>	<i>Remarks</i>
1	2	3	4	5	6	7
CTR Circulo centrado en / Circular area centered on 212513N 0775051W (ARP MUCM) en un radio de / withing a radius 20 NM.	FL065 GND	D	Terminal Camagüey Inglés, Español English, Spanish	3000 FT AMSL	1200/2300 UTC DLY EXC TUE FM 1200/0400 UTC Horario de Verano/ Summer time: 1100/2200 UTC DLY EXC TUE FM 1100/0300 UTC	NIL
ATZ Circulo centrado en / Circular area centered on 212513N 0775051W (ARP MUCM) en un radio de / withing a radius 3 NM.	1500 FT AGL GND	D	Agramonte TWR Español, Inglés Spanish, English	3000 FT AMSL	1200/2300 UTC DLY EXC TUE FM 1200/0400 UTC Horario de Verano/ Summer time: 1100/2200 UTC DLY EXC TUE FM 1100/0300 UTC	NIL

**MUCM AD 2.18 INSTALACIONES DE COMUNICACIONES ATS**  
**MUCM AD 2.18 ATS COMMUNICATION FACILITIES**

<i>Designación del servicio</i>	<i>Distintivo de llamada</i>	<i>Frecuencia</i>	<i>SATVOICE</i>	<i>Dirección de conexión</i>	<i>Horas de funcionamiento</i>	<i>Observaciones</i>
<i>Service designation</i>	<i>Callsign</i>	<i>Frequency</i>	<i>SATVOICE</i>	<i>Logon address</i>	<i>Hours of operation</i>	<i>Remarks</i>
1	2	3	4	5	6	7
A/G MUCM	Radio Boyeros	126.900 MHZ	NIL	NIL	H24	NIL
		5562.000 KHZ			H24	
		8876.000 KHZ			H24	
APP	Terminal Camagüey	121.300 MHZ	NIL	NIL	1200/2300 UTC DLY EXC TUE FM 1200/0400 UTC Horario de Verano/ Summer Time: 1100/2200 UTC DLY EXC TUE FM 1100/0300 UTC	NIL

<i>Designación del servicio</i>	<i>Distintivo de llamada</i>	<i>Frecuencia</i>	<i>SATVOICE</i>	<i>Dirección de conexión</i>	<i>Horas de funcionamiento</i>	<i>Observaciones</i>
<i>Service designation</i>	<i>Callsign</i>	<i>Frequency</i>	<i>SATVOICE</i>	<i>Logon address</i>	<i>Hours of operation</i>	<i>Remarks</i>
1	2	3	4	5	6	7
TWR	Agramonte TWR	118.500 MHZ	NIL	NIL	1200/2300 UTC DLY EXC TUE FM 1200/0400 UTC Horario de Verano/ Summer Time: 1100/2200 UTC DLY EXC TUE FM 1100/0300 UTC	Para emergencia solamente /For emergency use only 121.500 MHZ
		121.500 MHZ			1200/2300 UTC DLY EXC TUE FM 1200/0400 UTC Horario de Verano/ Summer Time: 1100/2200 UTC DLY EXC TUE FM 1100/0300 UTC	

**MUCM AD 2.19 RADIOAYUDAS PARA LA NAVEGACIÓN Y EL ATERRIZAJE**  
**MUCM AD 2.19 RADIO NAVIGATION AND LANDING AIDS**

<i>Tipo de ayuda MAG VAR Tipo de ILS/MLS</i>	<i>ID</i>	<i>Frecuencia</i>	<i>Horas de funcionamiento</i>	<i>Coordenadas del emplazamiento de la antena transmisora</i>	<i>Elevación de la antena transmisora del DME</i>	<i>Servicio volume radio de GBAS referencia Punto</i>	<i>Observ.</i>
<i>Type of aid MAG VAR CAT of ILS/MLS</i>	<i>ID</i>	<i>Frequency</i>	<i>Hours of operation</i>	<i>Site of transmitting antenna coordinates</i>	<i>Elevation of DME transmitting antenna</i>	<i>Service volume radius from GBAS reference Point</i>	<i>Remarks</i>
1	2	3	4	5	6	7	8
VOR/DME 08° W (2020)	UCM	114.100 MHZ CH 88X	H24	212614.77N 0774803.01W	150 M (492 FT)	NIL	Cobertura / Coverage 140 NM A

**MUCM AD 2.20 REGLAMENTO LOCAL DEL AERODROMO**  
**MUCM AD 2.20 LOCAL AERODROME REGULATIONS**

Aeródromo cerrado para aeronaves NORDO.  
 Aeronaves con MTOW de 25 TON o más, prohibido efectuar giros de 180° en ningún lugar de la pista excepto a los finales de las pistas 08/26.

Aerodrome closed for NORDO aircraft.  
 Aircraft MTOW of 25 TON and more are prohibited to make 180° turns at any place of runway, except at the ends of runways 08/26.

**MUCM AD 2.21 PROCEDIMIENTOS DE ATENUACION DEL RUIDO**  
**MUCM AD 2.21 NOISE ABATEMENT PROCEDURES**

NIL

NIL

## MUCM AD 2.22 PROCEDIMIENTOS DE VUELO MUCM AD 2.22 FLIGHT PROCEDURES

Circuito de tránsito izquierdo, a menos que el ATC indique otro.

Left traffic circuit, unless the ATC indicates another one.

Tiempo estimado de arribo:

Todas las Aeronaves con no más de 40 minutos y no menos de 20 minutos antes del arribo deben informar a la Estación Aeronáutica de Radio Boyeros a través de la frecuencia de 126.900 MHz la hora prevista de llegada (ETA), cantidad de pasajeros, carga, correo o alguna otra información adicional necesaria para el servicio a prestar en Rampa.

Estimated time of arrival:

All Aircraft with not more than 40 minutes and not less than 20 minutes before the arrival should inform to the Aeronautical Station of Radio Boyeros through the frequency 126.900 MHz the estimated time of arrival (ETA), quantity of passengers, loads, mail or some other necessary additional information for the service to lend in Apron.

Después de comunicar la hora prevista de llegada (ETA) dicha estación aeronáutica, cada aeronave (procediendo VFR o IFR) recibirá del radioperador la rampa y posición de estacionamiento asignada por el Departamento de Control de Rampas pertenecientes a la Subdirección de Operaciones en Tierra.

After communicating the estimated time of arrival (ETA) to this aeronautical station, each aircraft (proceeding VFR or IFR) will receive from the radioperator the apron and parking position assigned by the Aprons Control Department belonging to the Assistant Director of GroundOperations.

Los cambios que surjan de ultima hora les serán informados a la tripulación posterior a su aterrizaje en 118.500 MHz por la Torre de Control.

Changes which arise lately will be informed to the crew members after their landing in 118.500 MHz by the Control Tower.

## MUCM AD 2.23 INFORMACION ADICIONAL MUCM AD 2.23 ADDITIONAL INFORMATION

### Concentraciones de aves en las proximidades del aeropuerto

### Birds concentrations in the vicinities of the airport

La actividad diaria de las aves está enmarcada fundamentalmente en el horario diurno, con un comportamiento relativamente estable durante todo el año, se destaca la presencia de:

The daily activity of the birds is framed mainly during the daytime, with a relatively stable behavior throughout the year, is remarkable the presence of:

**Auras Tiñosa:** Inician su aparición en el interior del aeródromo y sus proximidades a partir de las 14:00 UTC, permaneciendo por un período de 6 horas utilizando las condiciones favorables de viento en las zonas aledañas a los umbrales para hacer vuelos de planeo en alturas entre 50 y 100 m. De detectarse por estos grupos alguna posibilidad de alimento, cadáveres o restos de otras aves, la altura de vuelo de estas podría ser desde la superficie hasta 50 metros.

**Turkey Vultures:** They begin to appear inside the aerodrome and its surroundings from 14:00 UTC, staying for a period of 6 hours using the favorable wind conditions in the areas surrounding the thresholds to make gliding flights at heights between 50 and 100 m. If these groups detect any possibility of food, corpses or remains of other birds, their flight height could be from the surface to 50 meters.

**Garzas Bueyeras o Blancas:** Solo permanecen por el periodo de tiempo en que se estén realizando labores de desbroce o chapea de campo de vuelo motivadas por la búsqueda de alimentos.

**Cattle or White Herons:** They only remain for the period of time in which clearing or chapea work is being carried out on the flight field motivated by the search for food.

**Gavilán:** Tiene su habitat en las zonas situadas al este de la pista donde es abundante la vegetación y propicio para su permanencia, esta especie solo frecuenta el aeródromo en los días cálidos también motivado por la alimentación encontrando pequeños moluscos, e insectos en la pista.

**Sparrowhawk:** It has its habitat in the areas located to the east of the runway where vegetation is abundant and conducive to its permanence, this species only frequents the aerodrome on warm days also motivated by feeding, finding small mollusks and insects on the runway

Paloma común: No es habitual su presencia en el aeródromo pero si en las zonas aledañas y su aparición responde al manejo de esta especie por criadores particulares.

Common pigeon: It is not usual its presence in the aerodrome but in the surrounding areas and its appearance responds to the handling of this species by private breeders.

**COORDENADAS DE LOS PUNTOS DE RECORRIDO / WAYPOINTS COORDINATES AD MUCM**

Punto de recorrido/ Waypoint name	Latitud (N)	Longitud (W)	Propósito / Purpose
BOGSO	21°26'12.65''	077°33'55.53''	SID RWY08
CM500	21°26'52.99''	078°03'53.25''	STAR RWY08, RNP RWY08, VOR RWY08
CM501	21°15'40.58''	077°59'10.83''	STAR RWY08, RNP RWY08, VOR RWY08
CM503	21°34'45.71''	077°42'30.59''	STAR RWY26, RNP RWY26, VOR RWY26
CM504	21°31'21.78''	077°34'09.83''	STAR RWY26, RNP RWY26, VOR RWY26
CM505	21°23'33.35''	077°37'47.80''	STAR RWY26, RNP RWY26, VOR RWY26
CM506	21°11'21.53''	077°57'03.79''	RNP RWY26, VOR RWY26
CM507	21°23'07.12''	077°56'32.88''	RNP RWY08, VOR RWY08
CM508	21°25'55.08''	077°46'51.16''	SID RWY08
CM509	21°34'55.77''	077°50'03.05''	SID RWY08
CM511	21°36'03.17''	077°29'40.54''	STAR RWY26
CM525	21°27'19.34''	077°45'08.43''	RNP RWY26, VOR RWY26
DARVI	21°51'45.04''	077°37'55.92''	SID RWY08, STAR RWY26
DELBA	21°35'38.69''	078°18'05.07''	SID RWY08, STAR RWY26
DUMVU	21°29'09.55''	077°40'09.11''	STAR RWY26, RNP RWY26, VOR RWY26
KANUP	21°38'42.27''	077°58'03.48''	SID RWY26
KANNO	21°14'46.90''	077°32'34.31''	STAR RWY26
KAVAB	21°21'16.80''	078°01'31.95''	STAR RWY08, RNP RWY08, VOR RWY08
NOXEP	21°09'30.13''	077°45'10.87''	STAR RWY08, RNP RWY08, VOR RWY08
PETMU	21°49'38.73''	077°46'15.53''	SID RWY08, STAR RWY26
SATUG	21°52'15.50''	078°09'36.02''	SID RWY26, STAR RWY08
TAGON	21°22'40.94''	078°12'29.84''	SID RWY26, STAR RWY08

**MUCM AD 2.24 CARTAS RELATIVAS AL AERODROMO  
MUCM AD 2.24 CHARTS RELATED TO AN AERODROME**

Charts	Pages
AD2 MUCM ADC.pdf	AD 2 MUCM 2 - 1
AD2 MUCM APDC.pdf	AD 2 MUCM 3 - 1
AD2 MUCM AOC.pdf	AD 2 MUCM 4 - 1
AD2 MUCM TMA(ARC).pdf	AD 2 MUCM 4 - 3
AD2 MUCM SID.pdf	AD 2 MUCM 5 - 1
AD2 MUCM SID2.pdf	AD 2 MUCM 5 - 5
AD2 MUCM STAR.pdf	AD 2 MUCM 6 - 1
AD2 MUCM STAR2.pdf	AD 2 MUCM 6 - 7
AD2 MUCM RNP RWY08.pdf	AD 2 MUCM 7 - 1
AD2 MUCM RNP2.pdf	AD 2 MUCM 7 - 5
AD2 MUCM VOR RWY08.pdf	AD 2 MUCM 7 - 9
AD2 MUCM VOR RWY26.pdf	AD 2 MUCM 7 - 11
AD2 MUCM RMAC.pdf	AD 2 MUCM 8 - 1
AD2 MUCM APP V.pdf	AD 2 MUCM 9 - 1
AD2 MUCM CONCENT AVES(BIRD).pdf	AD 2 MUCM 10 - 1



**MUCM AD 2.25 PENETRACIÓN DE LA SUPERFICIE DEL SEGMENTO VISUAL (VSS)**  
**MUCM AD 2.25 VISUAL SEGMENT SURFACE (VSS) PENETRATION**

No se aplica / Not applicable

THIS PAGE  
INTENTIONALLY  
LEFT BLANK

PLANO DE AERODROMO -  
OACI /AERODROME CHART -  
ICAO

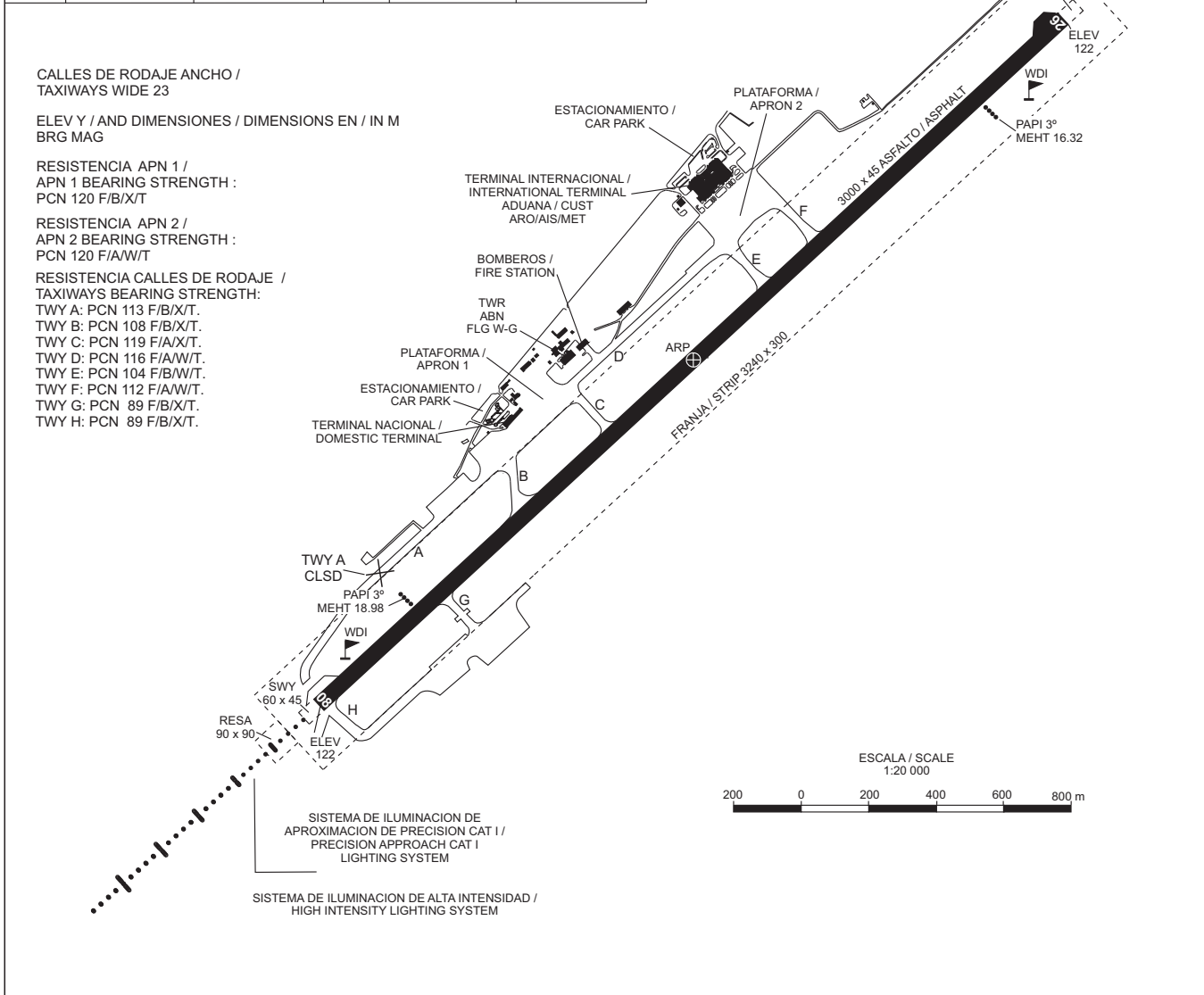
21°25'13"N  
077°50'51"W

ELEV 124

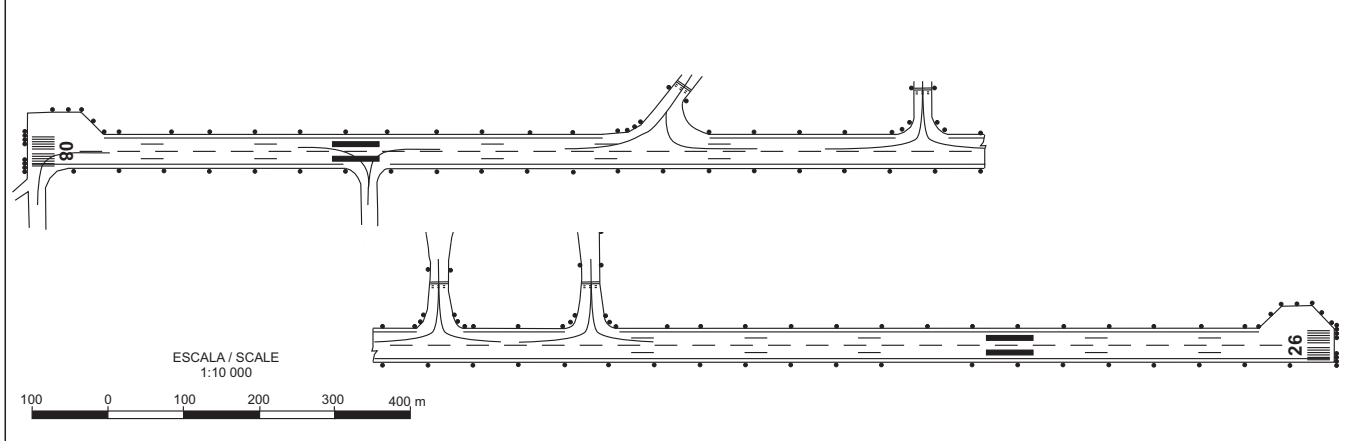
TWR 118.5

CAMAGÜEY / Ignacio Agramonte Intl

RWY	DIRECCION / DIRECTION	THR	GUND	DIMENSIONES / DIMENSIONS RWY	RESISTENCIA / STRENGTH
08	076°	21°24'55.44"N 077°51'39.12"W	-23.06	100 x 45 2800 x 45 100 x 45	PCN-120 R/A/W/T PCN-57 F/A/W/U PCN-120 R/A/W/T CONC/ASPH
26	256°	21°25'31.16"N 077°50'02.19"W	-23.20	100 x 45 2800 x 45 100 x 45	PCN-120 R/A/W/T PCN-57 F/A/W/U PCN-120 R/A/W/T CONC/ASPH



SEÑALES Y AYUDAS LUMINOSAS RWY 08/26 Y CALLES DE RODAJE DE SALIDA / MARKING AND LIGHTING AIDS RWY 08/26 AND EXIT TAXIWAYS



THIS PAGE  
INTENTIONALLY  
LEFT BLANK

PLANO DE ESTACIONAMIENTO Y ATRAQUE DE AERONAVES - OACI /  
AIRCRAFT PARKING / DOCKING CHART - ICAO

ELEV  
APN  
NIL

TWR 118.5

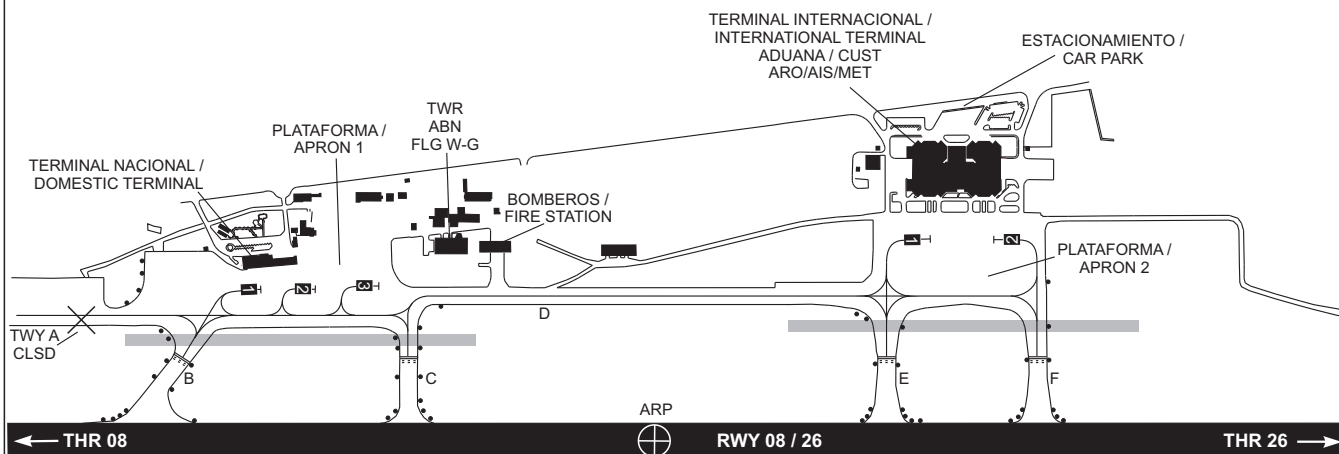
CAMAGÜEY / Ignacio Agramonte Intl

CALLES DE RODAJE ANCHO /  
TAXIWAYS WIDE 23

RESISTENCIA APN 1 /  
APN 1 BEARING STRENGTH :  
PCN 120 F/B/X/T

RESISTENCIA APN 2 /  
APN 2 BEARING STRENGTH :  
PCN 120 F/A/W/T

RESISTENCIA CALLES DE RODAJE /  
TAXIWAYS BEARING STRENGTH:  
TWY A: PCN 113 F/B/X/T.  
TWY B: PCN 108 F/B/X/T.  
TWY C: PCN 119 F/A/X/T.  
TWY D: PCN 116 F/A/W/T.  
TWY E: PCN 104 F/B/W/T.  
TWY F: PCN 112 F/A/W/T.  
TWY G: PCN 89 F/B/X/T.  
TWY H: PCN 89 F/B/X/T



ESCALA / SCALE  
1:10 000



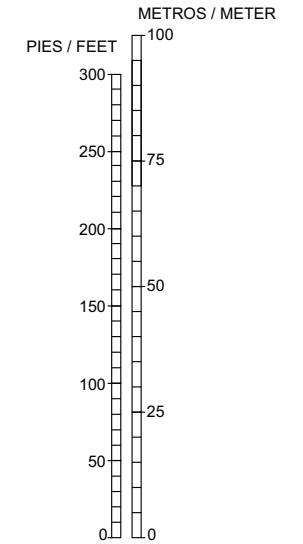
LEYENDA / LEGEND

COORDENADAS INS DE PUESTOS DE ESTACIONAMIENTO DE AERONAVES / INS COORDINATES FOR AIRCRAFT STANDS			
PLATAFORMA / APRON-1		PLATAFORMA / APRON-2	
1	21°25'13.26"N 077°51'09.73"W	1	21°25'25.81"N 077°50'41.95"W
2	21°25'14.12"N 077°51'07.41"W	2	21°25'26.78"N 077°50'39.25"W
3	21°25'15.25"N 077°51'04.74"W		

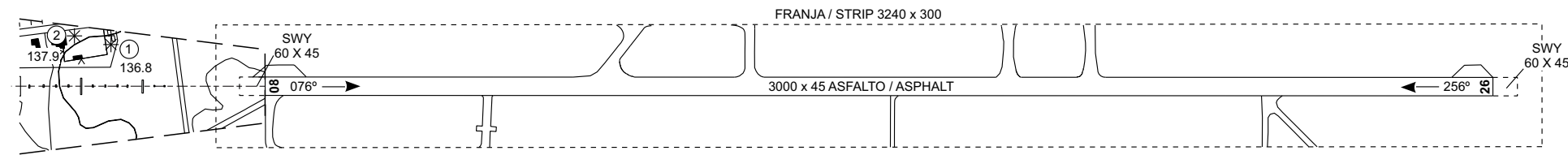
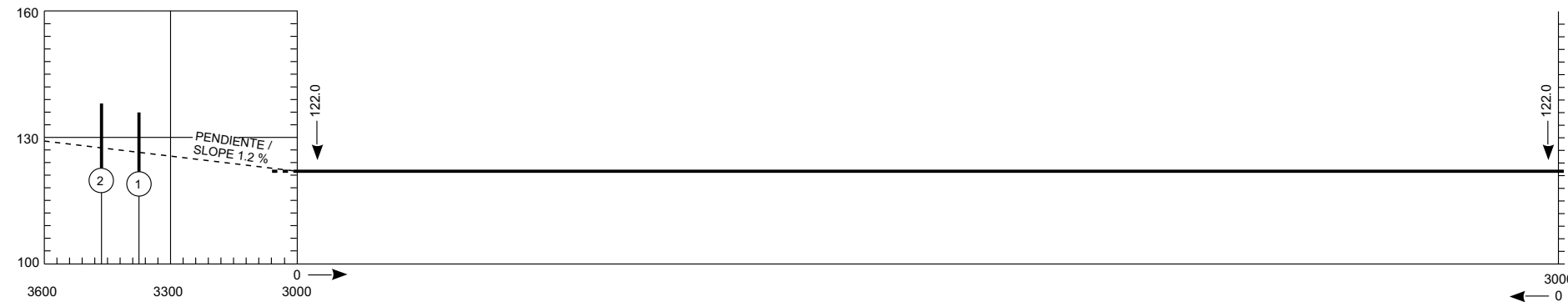
PUESTOS ESTACIONAMIENTO AERONAVES / AIRCRAFT STAND	5
LUCES CALLES DE RODAJE / TAXIWAY LIGHT	.
RODAJE - PUNTO DE ESPERA / TAXI - HOLDING POSITION	≡≡≡
LIMITE DEL SERVICIO ATC / ATC SERVICE BOUNDARY	—

THIS PAGE  
INTENTIONALLY  
LEFT BLANK

ESCALA VERTICAL / VERTICAL SCALE  
1:1 500



BRG MAG  
ELEV Y / AND DIMENSIONES / DIMENSIONS EN / IN M  
VARIACION MAGNETICA / 8°W (2020)  
MAGNETIC VARIATION



ESCALA HORIZONTAL / HORIZONTAL SCALE  
1:15000



LEYENDA / LEGEND

	PLANTA / PLAN	PERFIL / PROFILE
Arbol o arbusto / Tree or shrub	✱	③
Curva de nivel / Level curve	~	
Edificio o estructura grande / Building or large structure	■	
Cerca perimetral / Perimeter fence	⌵	
Carretera / Road	==	
Zona de parada / Stopway	SWY [ ]	

DISTANCIAS DECLARADAS / DECLARED DISTANCES		
RWY 08		RWY 26
3000	RECORRIDO DE DESPEGUE DISPONIBLE / TAKE-OFF RUN AVAILABLE	3000
3000	DISTANCIA DE DESPEGUE DISPONIBLE / TAKE-OFF DISTANCE AVAILABLE	3000
3060	DISTANCIA DE ACELERACION - PARADA DISPONIBLE / ACCELERATE STOP DISTANCE AVAILABLE	3060
3000	DISTANCIA DE ATERRIZAJE DISPONIBLE / LANDING DISTANCE AVAILABLE	3000

ORDEN DE PRECISION / ORDER OF ACCURACY

HORIZONTAL 0.05m  
VERTICAL 0.10m

REGISTRO DE ENMIENDAS / AMENDMENT RECORD

No.	FECHA / DATE	ANOTADA POR / ENTERED BY
AIRAC 4-19	05 DEC 19	CARTÓGRAFO AERONÁUTICO / AERONAUTICAL CARTOGRAPHER
AIRAC 2-23	18 MAY 23	CARTÓGRAFO AERONÁUTICO / AERONAUTICAL CARTOGRAPHER
AMDT 103-24 (Nuevo formato eAIP / New format eAIP)	22 FEB 24	CARTÓGRAFO AERONÁUTICO / AERONAUTICAL CARTOGRAPHER

THIS PAGE  
INTENTIONALLY  
LEFT BLANK

CARTA DE AREA - OACI / AREA CHART - ICAO

RUTAS DE LLEGADA Y SALIDA / ARRIVAL AND DEPARTURE ROUTES

TMA CAMAGÜEY  
CUBA

### LEYENDA / LEGEND

PUNTO DE NOTIFICACIÓN FACULTATIVO DE SOBREVUELO / ON REQUEST FLY-OVER REPORTING POINT

PUNTO DE NOTIFICACIÓN FACULTATIVO DE PASO / ON REQUEST FLY-BY REPORTING POINT

PUNTO DE NOTIFICACIÓN FACULTATIVO ATS/MET / ATS/MET ON REQUEST REPORTING POINT

RADIOFARO OMNIDIRECCIONAL/EQUIPO RADIOTELEMETRICO / VHF OMNIDIRECTIONAL RADIO RANGE / DISTANCE MEASURING EQUIPMENT (VOR/DME)

ZONA DE CONTROL / CONTROL ZONE (CTR)

AREA DE CONTROL TERMINAL / TERMINAL CONTROL AREA (TMA)

ZONAS PELIGROSAS, RESTRINGIDAS O PROHIBIDAS / DANGEROUS, RESTRICTED OR PROHIBITED ZONES

ZONA DE IDENTIFICACIÓN DE DEFENSA AEREA / AIR DEFENSE IDENTIFICATION ZONE (ADIZ)

AERODROMO / AERODROME

RUTA ATS / ATS ROUTE

LAGOS / LAKES

REGION DE INFORMACION DE VUELO / FLIGHT INFORMATION REGION (FIR)

RELIEVE/RELIEF  
200 800 1400 M

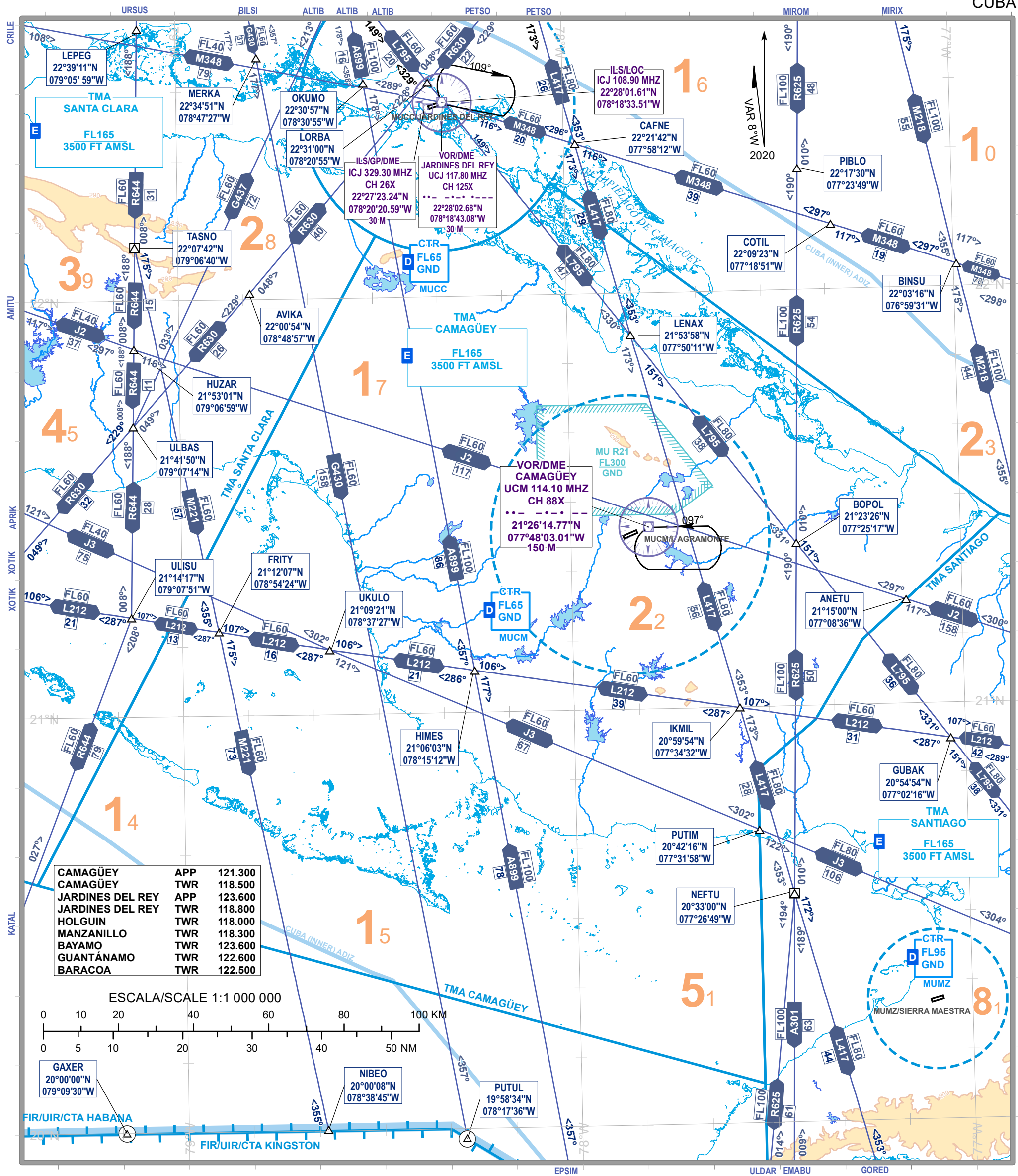
**Altitud Mínima de Área (AMA)**  
Cada cuadrilátero de 1° contiene una altitud mínima de área (AMA) que representa la altitud mínima que puede utilizarse en condiciones meteorológicas por instrumento (IMC). La AMA proporciona una distancia mínima de separación de 1000FT (300M) por encima de todos los obstáculos que aparecen en el cuadrilátero. Se expresa en millares y centenas de pies sobre el nivel medio del mar.  
Ejemplo: 1400FT es 14.

**Area Minimum Altitude (AMA)**  
Each 1° quadrilateral contains an area minimum altitude (AMA) which represents the lowest altitude which may be used under instruments meteorological conditions (IMC). The AMA provides a minimum clearance of 1000FT (300M) above obstacles in the quadrilateral. It is represented in thousands and hundreds of feet above mean sea level.  
Example: 1400FT is 14.

**FALLA DE COMUNICACIONES  
AYUDAS ASOCIADAS PARA LA NAVEGACION**

**COMMUNICATION FAILURE  
ASSOCIATED NAVIGATIONAL AIDS**

NOMBRE DEL AERODROMO AERODROME NAME	RADIOAYUDA RADIOAID	FRECUENCIA FREQUENCY
JARDINES DEL REY	VOR/DME UCJ	117.800 MHZ
IGNACIO AGRAMONTE	VOR/DME UCM	114.100 MHZ



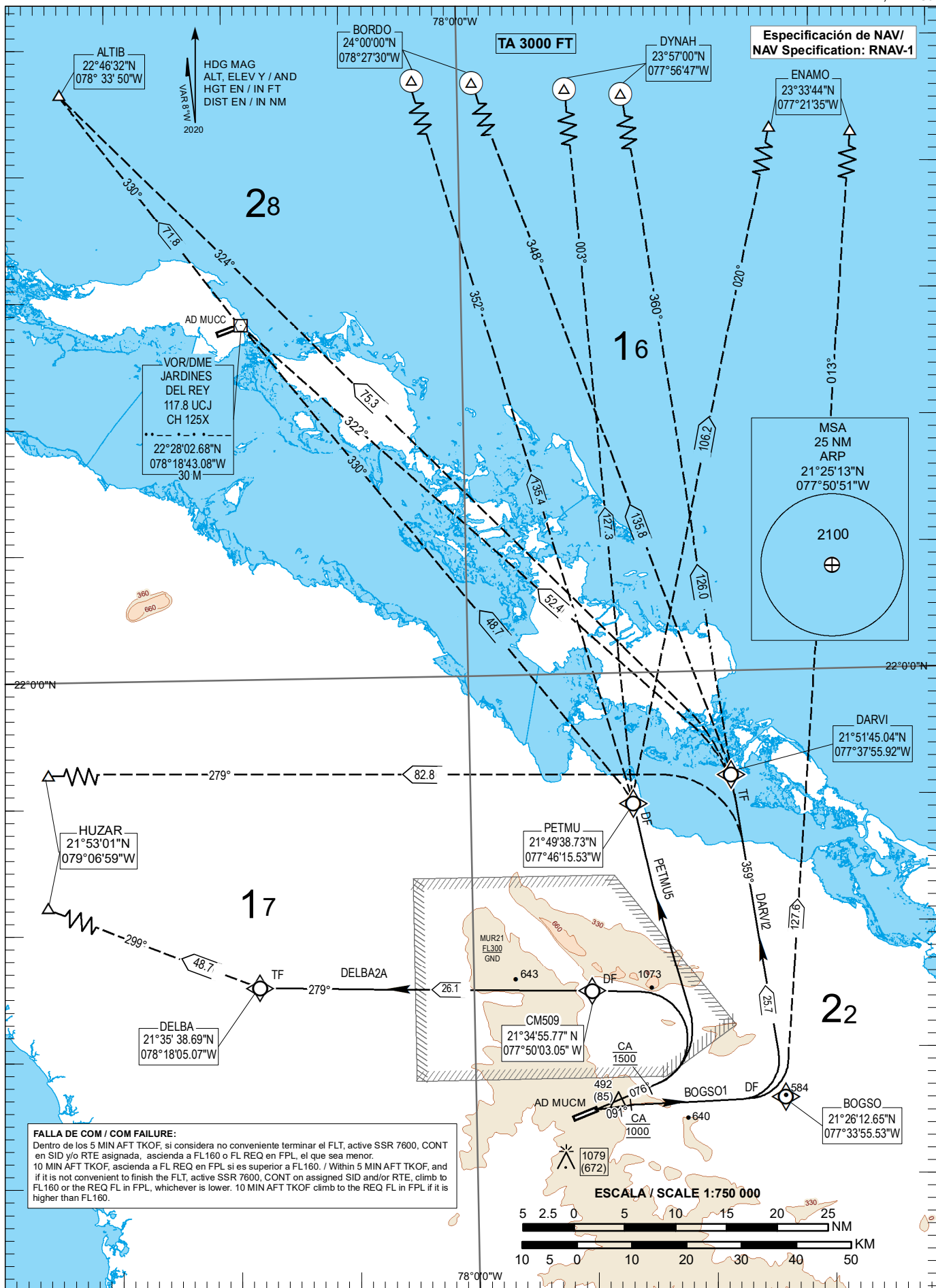
**INTENCIONALMENTE  
EN BLANCO**

**INTENTIONALLY  
LEFT BLANK**

CARTA DE SALIDA NORMALIZADA - VUELO POR INSTRUMENTOS (SID) - OACI /  
STANDAR DEPARTURE CHART - INSTRUMENT (SID) - ICAO

APP 121.30  
TWR 118.50

CAMAGÜEY / Ignacio Agramonte Intl  
RNAV CCO RWY 08  
BOGSO1, DARVI2,  
DELBA2A, PETMUS



**THIS PAGE  
INTENTIONALLY  
LEFT BLANK**



**SALIDA DELBA2A (RWY 08)**

OE &A) áaa^ Á^!| | caí i »Eaíí €€AVÁca^ Áaa^ ~ a:áae  
aa^&q ÁÁÁÁÓT í €JÉ | | &^aa^ ÁÁ^!| | caÁG J »ÁÁ@e ce  
ÖÖSÖCÁ ÁÁ | | q g^Á | | Áá } • áá } Áe á } aaáÉ

VÜÖBÜÖWPA

PVZÖUJÁÖ • á^ÁÖÖSÖCÁ | | &^aa^ ÁÁ^!| | caÁG J »ÁÁ@e ce  
PVZÖUJ

**DELBA2A DEPARTURE (RWY 08)**

Öjā aÁ | Áí i »Ácaá Eaaíí €€AVÁc | | Á^ Áaa^ &Áq ÁÓT í €JÉ  
| | &^áÁ | | ÁG J »Ád aa Áq ÁÁÖÖSÖCÁ áÁ& | | q ^ Áá  
e • á } ^ áá } • áá } É

VÜÖBÜÖWPK

PVZÖUJÁÖ | | ÁÖÖSÖCÁ | | &^áÁ | | ÁG J »Ácaá Áq Áq PVZÖUJÉ

**TABLA DE CODIFICACIÓN DE SALIDA RNAV CCO / CCO RNAV DEPARTURE CODING TABLE.  
DELBA2A SID RWY08**

Número de Serie/ Serial Number	Descriptor de Trayectoria/ Path Descriptor	Identificador del punto de recorrido/ Waypoint Identifier	Sobre vuelo/ Fly-Over	Curso/ Course °MAG (°T)	Variación Magnética/ Magnetic Variation (°)	Distancia/ Distance (NM)	Dirección del viraje/ Turn Direction	Altitud/ Altitude (FT)	Velocidad límite/ Speed limit (KT)	RadioAyuda Requerida/ Required Navaid	Marcación/ Course/ desde/from Navaid	Especificación de navegación/ Navigation Specification
EEFÁ	ÖCÁ	É	É	É Í Á É   É D	É É	É	É	O Fí €€	É	É	É	ÜPÖXÉÁ
EEG	ÖØ	ÓT í €J	É	É	É É	É	Š	É	É	É	É	ÜPÖXÉÁ
EEH	VØ	ÖÖSÖCÉ	É	G J G F É D	É É	G É	É	É	É	É	É	ÜPÖXÉF

**SALIDA PETMU5 (RWY 08)**

OE &A) áaa^ Á^!| | caí i »Eaíí €€AVÁca^ Áaa^ ~ a:áae  
aa^&q ÁÁÚÓVT WÁ & | | q g^Á | | Áá } • áá } Áe á } aaáÉ

VÜÖBÜÖWPAÜK

ÖSÖCÁÖ • á^ÁÚÓVT WÁ | | &^aa^ ÁÁ^!| | caÁHÉÁ@e ce  
ÖSÖCÁÉ

ÓUÜÖUÁÖ • á^ÁÚÓVT WÁ | | &^aa^ ÁÁ^!| | caÁH GÁ@e ce  
ÓUÜÖUÉ

ÖYÖPÁÖ • á^ÁÚÓVT WÁ | | &^aa^ ÁÁ^!| | caÁEÉÁ@e ce  
ÖYÖPÉ

ÖPÖE UÁÖ • á^ÁÚÓVT WÁ | | &^aa^ ÁÁ^!| | caÁEÖÁ@e ce  
ÖPÖE UÉ

ROÉÖÖ ÖUÁÖÖSÁÜÖYÁÖ • á^ÁÚÓVT WÁ | | &^aa^ ÁÁ^!| | caÁHÉÁ@e ce  
á^!| | caÁHÉÁ@e ce ÁUÜÖVÖRE

**PETMU5 DEPARTURE (RWY 08)**

Öjā aÁ | Áí i »Ácaá Eaaíí €€AVÁc | | ÁÁ^ Áaa^ &Áq  
ÚÓVT WÁ & | | q ^ Áá } • áá } ^ áá } • áá } É

VÜÖBÜÖWPK

ÖSÖCÁÖ | | ÁÚÓVT WÁ | | &^áÁ | | ÁHÉÁcaá Áq ÁÖSÖCÁÉ

ÓUÜÖUÁÖ | | ÁÁÚÓVT WÁ | | &^áÁ | | ÁH GÁcaá Áq  
ÓUÜÖUÉ

ÖYÖPÁÖ | | ÁÁÚÓVT WÁ | | &^áÁ | | ÁEÉÁcaá Áq  
ÖYÖPÉ

ÖPÖE UÁÖ | | ÁÁÚÓVT WÁ | | &^áÁ | | ÁEÖÁcaá Áq  
ÖPÖE UÉ

ROÉÖÖ ÖUÁÖÖSÁÜÖYÁÖ | | ÁÚÓVT WÁ | | &^áÁ | | ÁHÉÁcaá  
q ÁVÖRÖUÜÉ

**TABLA DE CODIFICACIÓN DE SALIDA RNAV CCO / CCO RNAV DEPARTURE CODING TABLE.  
PETMU5 SID RWY08**

Número de Serie/ Serial Number	Descriptor de Trayectoria/ Path Descriptor	Identificador del punto de recorrido/ Waypoint Identifier	Sobre vuelo/ Fly-Over	Curso/ Course °MAG (°T)	Variación Magnética/ Magnetic Variation (°)	Distancia/ Distance (NM)	Dirección del viraje/ Turn Direction	Altitud/ Altitude (FT)	Velocidad límite/ Speed limit (KT)	RadioAyuda Requerida/ Required Navaid	Marcación/ Course/ desde/from Navaid	Especificación de navegación/ Navigation Specification
EEFÁ	ÖCÁ	É	É	É Í Á É   É D	É É	É	É	O Fí €€	É	É	É	ÜPÖXÉÁ
EEG	ÖØ	ÚÓVT W	É	É	É É	É	Š	É	É	É	É	ÜPÖXÉÁ



**THIS PAGE  
INTENTIONALLY  
LEFT BLANK**

**SALIDA KANUP1 (RWY 26)**

05 8a) áääÁ) Áá^!!! cæGÍ î »ÉæFÍ €€ÁOVÁçá^Áá^áá^!^&@æ  
áá^&q Áá^ÁSCÖP-WÚÁ ÁÁ } çj g^ÁÁ [ !Ááç } ááá } Áæ á } áááá

VÜÖPÜÖWÞÜKÁ

ÓUÜÖUKÁÖ^•á^ÁSCÖP-WÚÁ !: [ &^ááá^ } Áá^!!! cæHÍ î »Á@æ cæ  
ÓUÜÖUÈ

ÖÿPÖPKÁÖ^•á^ÁSCÖP-WÚÁ !: [ &^ááá^ } Áá^!!! cæÆÉ »Á@æ cæ  
ÖÿPÖPÈ

ÒPÖF UÁÖ^•á^ÁSCÖP-WÚÁ !: [ &^ááá^ } Áá^!!! cæÆG »Á@æ cæ  
ÒPÖF UÈ

RÖÛÖÖ ÖÙÁÖÖŠÁÜÖÿKÁÖ^•á^ÁSCÖP-WÚÁ !: [ &^ááá^ } Áá^!!! cæ  
HÍ î »Á@æ cæXUÜBNÖRÈ

ŠUÜÖÖÁÖ^•á^ÁSCÖP-WÚÁ !: [ &^ááá^ } Áá^!!! cæHÍ î »Á@æ cæ  
ŠUÜÖÖÈ

**KANUP1 DEPARTURE (RWY 26)**

Òj ááÁ) ÁGÍ î »Áááá ÉæFÍ €€ÁOVÁç !: Ááá @Ááá^&ÁÁ  
SCÖP-WÚÁ ÁÁ } çj ^Áá^ Áæ • á } ^áááç } áá } È

VÜÖPÜÖWÞÜK

ÓUÜÖUKÁÖ [ { ÁÁSCÖP-WÚÁÁ } !: [ &^ááÁ } ÁHÍ î »Ádæ Áç  
ÓUÜÖUÈ

ÖÿPÖPKÁÖ [ { ÁÁSCÖP-WÚÁÁ } !: [ &^ááÁ } ÁÆÉ »Ádæ Áç  
ÖÿPÖPÈ

ÒPÖF UÁÖ [ { ÁÁSCÖP-WÚÁÁ } !: [ &^ááÁ } ÁÆG »Ádæ Áç  
ÒPÖF UÈ

RÖÛÖÖ ÖÙÁÖÖŠÁÜÖÿKÁÖ [ { ÁÁSCÖP-WÚÁÁ } !: [ &^ááÁ } ÁHÍ î »  
dæ Áç ÁNÖRÖXUÜÈ

ŠUÜÖÖÁÖ [ { ÁÁSCÖP-WÚÁÁ } !: [ &^ááÁ } ÁHÍ î »Ádæ Áç  
ŠUÜÖÖÈ

**TABLA DE CODIFICACIÓN DE SALIDA RNAV CCO / CCO RNAV DEPARTURE CODING TABLE.  
KANUP1 SID RWY26**

Número de Serie/ Serial Number	Descriptor de Trayectoria/ Path Descriptor	Identificador del punto de recorrido/ Waypoint Identifier	Sobre vuelo/ Fly-Over	Curso/ Course °MAG (°T)	Variación Magnética/ Magnetic Variation (°)	Distancia/ Distance (NM)	Dirección del viraje/ Turn Direction	Altitud/ Altitude (FT)	Velocidad límite/ Speed limit (KT)	RadioAyuda Requerida/ Required Navaid	Marcación/ Course/ desde/from Navaid	Especificación de navegación/ Navigation Specification
€FÁ	ÓÖÁ	È	È	G Í Á G Í È D	È È	È	È	O Fí €€	È	È	È	ÜPÖKÈÁ
€EG	ÖØ	SCÖP-WÚ	È	È	È È	È	Ü	È	È	È	È	ÜPÖKÈÁ

**SALIDA SATUG3 (RWY 26)**

05 8a) áääÁ) Áá^!!! cæGÍ î »ÉæFÍ €€ÁOVÁçá^Áá^áá^!^&@æ  
áá^&q Áá^ÁVÖÖPÜP Éçá^Áá^!^&@Á^ Áá^!!! cæÆHÁ@æ cæ  
ÜÖWÖÁ ÁÁ } çj g^ÁÁ [ !Ááç } ááá } Áæ á } áááá

VÜÖPÜÖWÞÜKÁ

ÓUÜÖUKÁÖ^•á^ÁVÖÖWÖÁ !: [ &^ááá^ } Áá^!!! cæHÍ €Á@æ cæ  
ÓUÜÖUÈ

ÖÿPÖPKÁÖ^•á^ÁVÖÖWÖÁ !: [ &^ááá^ } Áá^!!! cæÆHÁ@æ cæ  
ÖÿPÖPÈ

ÒPÖF UÁÖ^•á^ÁVÖÖWÖÁ !: [ &^ááá^ } Áá^!!! cæÆHÁ@æ cæ  
ÒPÖF UÈ

RÖÛÖÖ ÖÙÁÖÖŠÁÜÖÿKÁÖ^•á^ÁVÖÖWÖÁ !: [ &^ááá^ } Áá^!!! cæ  
HÍ î »Á@æ cæXUÜBNÖRÈ

ŠUÜÖÖÁÖ^•á^ÁVÖÖWÖÁ !: [ &^ááá^ } Áá^!!! cæHÍ HÁ@æ cæ  
ŠUÜÖÖÈ

**SATUG3 DEPARTURE (RWY 26)**

Òj ááÁ) ÁGÍ î »Áááá ÉæFÍ €€ÁOVÁç !: Ááá @Ááá^&ÁÁ  
VÖÖPÜP Èç !: ÁÁá @ÁÁ } ÁÆHÁ@æ ÁÁ } ÁVÖÖWÖÁ ÁÁ } çj ^Áá^ Áæ • á } ^áááç } áá } È

VÜÖPÜÖWÞÜK

ÓUÜÖUKÁÖ [ { ÁÁVÖÖWÖÁÁ } !: [ &^ááÁ } ÁHÍ €Ádæ Áç  
ÓUÜÖUÈ

ÖÿPÖPKÁÖ [ { ÁÁVÖÖWÖÁÁ } !: [ &^ááÁ } ÁÁÆHÁ@æ Áç  
ÖÿPÖPÈ

ÒPÖF UÁÖ [ { ÁÁVÖÖWÖÁÁ } !: [ &^ááÁ } ÁÁÆHÁ@æ Áç  
ÒPÖF UÈ

RÖÛÖÖ ÖÙÁÖÖŠÁÜÖÿKÁÖ [ { ÁÁVÖÖWÖÁÁ } !: [ &^ááÁ } ÁHÍ î »  
dæ Áç ÁNÖRÖXUÜÈ

ŠUÜÖÖÁÖ [ { ÁÁVÖÖWÖÁÁ } !: [ &^ááÁ } ÁÁHÍ HÁdæ Áç  
ŠUÜÖÖÈ

**TABLA DE CODIFICACIÓN DE SALIDA RNAV CCO / CCO RNAV DEPARTURE CODING TABLE.  
SATUG3 SID RWY26**

Número de Serie/ Serial Number	Descriptor de Trayectoria/ Path Descriptor	Identificador del punto de recorrido/ Waypoint Identifier	Sobre vuelo/ Fly-Over	Curso/ Course °MAG (°T)	Variación Magnética/ Magnetic Variation (°)	Distancia/ Distance (NM)	Dirección del viraje/ Turn Direction	Altitud/ Altitude (FT)	Velocidad límite/ Speed limit (KT)	RadioAyuda Requerida/ Required Navaid	Marcación/ Course/ desde/from Navaid	Especificación de navegación/ Navigation Specification
EEFÁ	ÖCÁ	Ë	Ë	GÍÁ GÍÉD	ËË	Ë	Ë	O FÍ €€	Ë	Ë	Ë	ÜPÖXÉÁ
EEG	ÖØ	VÖÜP	Ë	Ë	ËË	Ë	Ü	Ë	Ë	Ë	Ë	ÜPÖXÉÁ
EEH	VØ	ÜÖWÖ	Ë	EFHÁ GÉÉÉD	ËË	GJË	Ü	Ë	Ë	Ë	Ë	ÜPÖXÉÁ

**SALIDA TAGON4B (RWY 26)**

OE &A) ááá^} Áá^!!! caG í »ÁáFí €€ÁVÁçá^Ááá^!^&@e  
áá^&ç { ÁÁVÖÜPÁÁ } ç g^Á { !Ááç • áá } Áá } áááÉ

VÜÖPÜÖÜPÜÖÜÁ

PWZÖÜKÖ^•á^ÁVÖÜPÁÁ { &^áá^ } Áá^!!! caHEJ »Áá@e cae  
PWZÖÜÉ

WSWŠÜKÖ^•á^ÁVÖÜPÁÁ { &^áá^ } Áá^!!! caG í »Áá@e cae  
WSWŠÜÉ

**TAGON4B DEPARTURE (RWY 26)**

Öj áá } ÁG í »Ááá ÉáFí €€ÁVÁç; Áá @Áá^&ç ÁVÖÜPÉ  
áá^&ç { ÁÁVÖÜPÁÁ } ç ^Áá } Áá } Áá } áá } É

VÜÖPÜÖÜPÜÖÜK

PWZÖÜKÖ { ÁVÖÜPÁÁ { &^áá^ } Áá^!!! caHEJ »Áá^ ÁÁ } PWZÖÜÉ

WSWŠÜKÖ { ÁVÖÜPÁÁ { &^áá^ } ÁG í »Ááá } ÁÁ } WSWŠÜÉ

**TABLA DE CODIFICACIÓN DE SALIDA RNAV CCO / CCO RNAV DEPARTURE CODING TABLE.  
TAGON4B SID RWY26**

Número de Serie/ Serial Number	Descriptor de Trayectoria/ Path Descriptor	Identificador del punto de recorrido/ Waypoint Identifier	Sobre vuelo/ Fly-Over	Curso/ Course °MAG (°T)	Variación Magnética/ Magnetic Variation (°)	Distancia/ Distance (NM)	Dirección del viraje/ Turn Direction	Altitud/ Altitude (FT)	Velocidad límite/ Speed limit (KT)	RadioAyuda Requerida/ Required Navaid	Marcación/ Course/ desde/from Navaid	Especificación de navegación/ Navigation Specification
EEFÁ	ÖCE	Ë	Ë	GÍÁ GÍÉD	ËË	Ë	Ë	O FÍ €€	Ë	Ë	Ë	ÜPÖXÉÁ
EEG	ÖØ	VÖÜP	Ë	Ë	ËË	Ë	Ü	Ë	Ë	Ë	Ë	ÜPÖXÉÁ



**THIS PAGE  
INTENTIONALLY  
LEFT BLANK**

LLEGADA NOXEP1 (RWY 08)

Ö^•á^ÁP UYÓUÁ :| &^áá^ Áá^!| &^H HÁ &^ÓT Í EÉÉÉ  
HÉÉÉ/VÁ Á^ ]^!q;É

VÜÖPÜQWÞÜK

ÖPÖVMÁÖ^•á^ÁÖPÖVMÁ :| &^áá^ Áá^!| &^ÁG Í »Á &^  
P UYÓUÉ

ÖT ÖÁ Ö^•á^ÁÖT ÖÁ :| &^áá^ Áá^!| &^Á H GÁ &^  
P UYÓUÉ

ÚWQ KÁÖ^•á^ÁÚWQ Á :| &^áá^ Áá^!| &^Á H Á &^  
P UYÓUÉ

NOXEP1 ARRIVAL (RWY 08)

Ø[ { Á P UYÓUÁ :| &^áá^ Á H HÁ &^ Á ÖT Í EÉÉÉ  
[ Áá^ ]^!q;É

VÜÖPÜQWÞÜK

ÖPÖVMÁÖ[ { ÁÖPÖVMÁ :| &^áá^ ÁG Í »Á &^ Á Á P UYÓUÉ

ÖT ÖÁ Ö[ { ÁÖT ÖÁ :| &^áá^ Á H GÁ &^ Á Á P UYÓUÉ

ÚWQ KÁ[ { ÁÚWQ Á :| &^áá^ Á H HÁ &^ Á Á P UYÓUÉ

TABLA DE CODIFICACIÓN DE LA LLEGADA RNAV CDO / CDO RNAV ARRIVAL CODING TABLE.  
NOXEP1 STAR RWY 08

Número de Serie/ Serial Number	Descriptor de Trayectoria/ Path Descriptor	Identificador del punto de recorrido/ Waypoint Identifier	Sobre vuelo/ Fly-Over	Curso/ Course/ °MAG (°T)	Variación magnética/ Magnetic variation (°)	Distancia/ Distance (NM)	Distancia hasta/ Distance to THR 08 (NM)	Dirección viraje/ Turn direction	Altitud/ Altitude (FT)	Velocidad límite/ Speed limit (KT)	VPA (°) TCH (FT)	Especificación de navegación/ Navigation Specification
ÉÉÁ	ÖÁ	P UYÓU	É	ÉÁ	É É Á	É	HÉÉ	É	É	É	É	ÜPÖKÉÁ
ÉÉÁ	VÖÁ	ÖT Í EÉ	É	HGH GJ Í ED	É É Á	FÍ É	FÍ È	É	ÉHÉÉÉ	É	É	ÜPÖKÉÁ

LLEGADA SATUG1 (RWY 08)

Ö^•á^ÁÜÖWÖÁÁÖSFGÉÁ ÁÁ^ ]^!q;É :| &^áá^ Áá^!| &^  
FÍ Í »Á &^ ÖT Í EÉÉÉ/VÁ Á^ ]^!q;É

VÜÖPÜQWÞÜK

ÖYÞPÖPÁÖ^•á^ÁÖYÞPÖPÁ :| &^áá^ Áá^!| &^ÁFJHÁ &^  
ÜÖWÖÉ

ÖPÖF UÁÖ^•á^ÁÖPÖF UÁ :| &^áá^ Áá^!| &^ÁGFÁ &^  
ÜÖWÖÉ

RÖJÖÖÖUÁÖÖSÁUÖYÁÖ^•á^ÁXUÜWÖRÁ :| &^áá^ Áá^!| &^FÍ Í »Á &^  
ÜÖWÖÉ

WÜÜWÜKÁÖ^•á^ÁWÜÜWÜÁ :| &^áá^ Áá^!| &^FÍ Í »Á &^  
ÜÖWÖÉ

SATUG1 ARRIVAL (RWY 08)

Ø[ { Ü Ö W Ö Á Á Ö S F G É Á Á Á^ ]^!q;É :| &^áá^ Áá^!| &^ F Í Í » Á &^  
Ö T Í E É É É / V Á Á^ ]^!q;É

VÜÖPÜQWÞÜK

ÖYÞPÖPÁ[ { ÖYÞPÖPÁ :| &^áá^ ÁFJHÁ &^ Á Ü Ö W Ö É

ÖPÖF UÁ[ { ÖPÖF UÁ :| &^áá^ ÁGFÁ &^ Á Ü Ö W Ö É

RÖJÖÖÖUÁÖÖSÁUÖYÁÖ[ { Á W Ö P Ö X U Ü Á :| &^áá^ ÁFÍ Í »  
d &^ Á Ü Ö W Ö É

WÜÜWÜKÁ[ { Á W Ü Ü W Ü Á :| &^áá^ ÁFÍ Í » Á Ü Ö W Ö É

TABLA DE CODIFICACIÓN DE SALIDA RNAV CDO / CDO RNAV DEPARTURE CODING TABLE.  
SATUG1 STAR RWY 08

Número de Serie/ Serial Number	Descriptor de Trayectoria/ Path Descriptor	Identificador del punto de recorrido/ Waypoint Identifier	Sobre vuelo/ Fly-Over	Curso/ Course/ °MAG (°T)	Variación Magnética/ Magnetic Variation (°)	Distancia/ Distance (NM)	Distancia hasta/ Distance to THR 08 (NM)	Dirección viraje/ Turn direction	Altitud / Altitude (FT)	Velocidad límite/ Speed limit (KT)	VPA (°) TCH (FT)	Especificación de navegación/ Navigation Specification
ÉÉÁ	ÖÁ	ÜÖWÖ	É	É	É É	É	I FÉ	É	ÉÖSFGÉ	É	É	ÜPÖKÉÁ
ÉÉG	VÖ	ÖT Í EÉ	É	FÍ Á GJ Í ED	É É	GÍ É	FÍ È	É	ÉHÉÉÉ	É	É	ÜPÖKÉÁ



**CODIFICACIÓN DE LAS ESPERAS CON FUNCIONALIDAD / CODING TABLE FOR HOLDINGS WITH  
FUNCTIONALITY. MUCM STAR RWY 08**

Descriptor de trayectoria/ Path Descriptor	Identificador del punto de recorrido/ Waypoint Identifier	Rumbo de acercamiento/ Approach heading °MAG (°T)	Dirección viraje/ Distancia Turn direction/ Distance	Altitud mínima/ Minimum altitude (FT)	Altitud máxima/ Maximum altitude (FT)	Límite de Velocidad/ Speed Limit (KT)	Declinación magnética/ Magnetic declination (°)	Especificación de navegación/ Navigation Specification
01^ad P[ láa *	PUYÓU	H8H GJI ED	ÚA EBT	08EI €	08FI €	8EHE	8E Á	ÜP&EÁ
01^ad P[ láa *	UCWÕ	FII FII ED	ÚA EBT	08EI €	08FI €	8EHE	8E Á	ÜP&EÁ
01^ad P[ láa *	VCOUP	F8A GJI ED	ÚA EBT	08EI €	08FI €	8EHE	8E Á	ÜP&EÁ

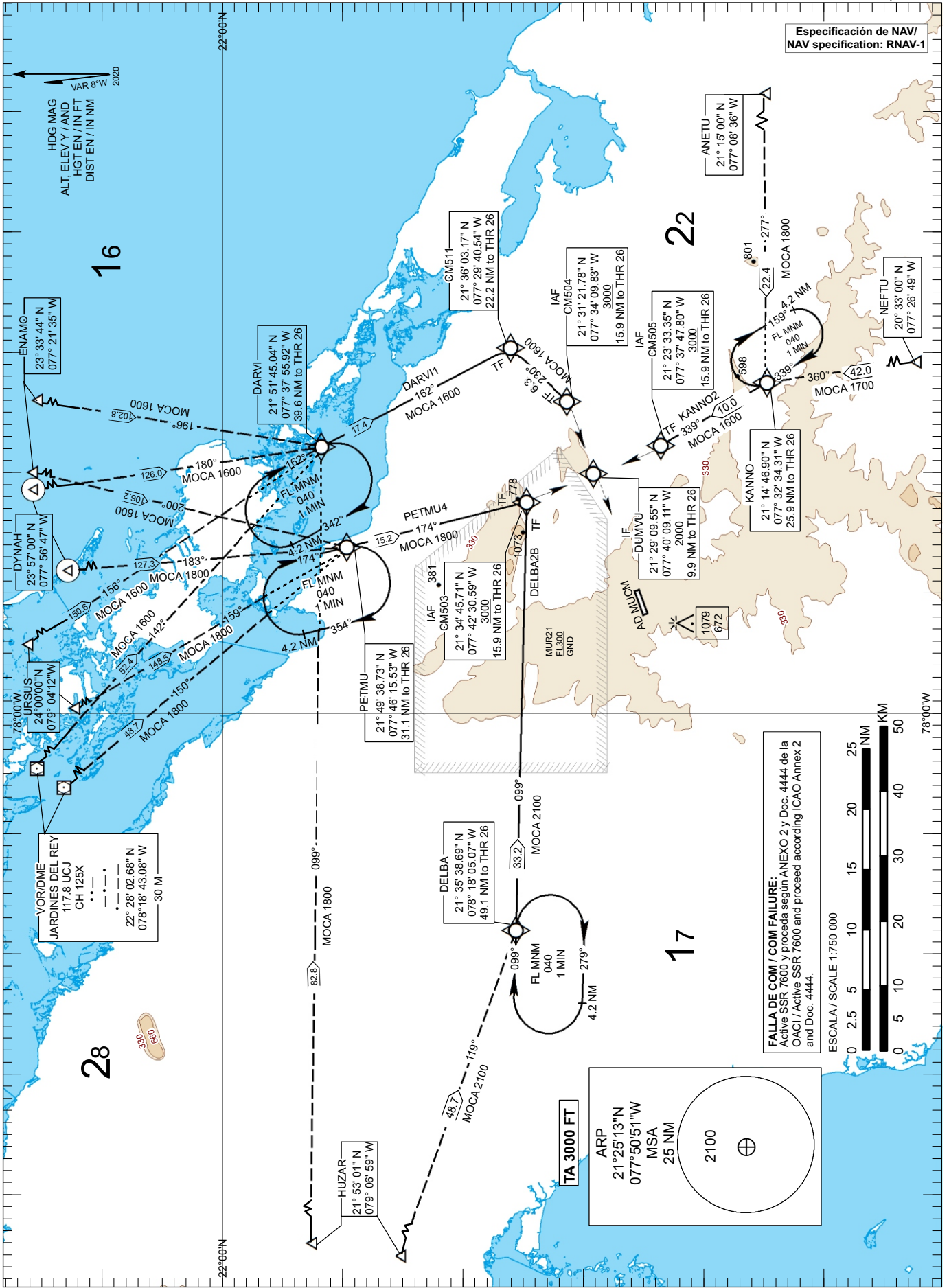
THIS PAGE  
INTENTIONALLY  
LEFT BLANK

CARTA DE LLEGADA NORMALIZADA - VUELO POR INSTRUMENTOS (STAR) - OACI /  
STANDARD ARRIVAL CHART - INSTRUMENT (STAR) - ICAO

APP 121.30  
TWR 118.50

CAMAGÜEY / Ignacio Agramonte Intl  
RNAV CDO RWY 26  
DARV1, DELBA2B  
KANNO, PETMU4

Especificación de NAV/  
NAV specification: RNAV-1



**LLEGADA DARVI1 (RWY 26)**

Ö•á^ÄÖÜXQ [ &^áá^ } Áá^! [ çáFí G»Áçç çÄÖT í FFÉçá  
á^!^&çá^ } Áá^! [ çáGHE»Á çç çÄÖT í ç Áá^HçççÄÖVÁ [ ç  
•~ ]^!ç; È

VÜççÜçQçPçÙKÁ

ÖYçPçKçÖ•á^ÄÖYçPçÁ [ &^áá^ } Áá^! [ çáFí ç»Á çç çç  
ÖÜXç

ÖçPçUçKçÖ•á^ÄÖPçUçÁ [ &^áá^ } Áá^! [ çáFJí »Á çç çç  
ÖÜXç

PVZçÜçKçÖ•á^ÄPçVZçÜçÁ [ &^áá^ } Áá^! [ çáFJç »Á çç çç  
ÖÜXç

RçÜçÖçÖçÜçÄÖçSçÄÜçÖYçKçÖ•á^ÄXçUçÜçVçÖçRçÁ [ &^áá^ }  
á^! [ çáFí G»Á çç çç ÖÜXç

WçÜçWçKçÖ•á^ÄWçÜçWçÜçÁ [ &^áá^ } Áá^! [ çáFí í »Á çç çç  
ÖÜXç

**DARVI1 ARRIVAL (RWY 26)**

Ø [ { ÄÖÜXQÄ [ &^áá^ } ÁFí G»Á çç çç ÄÖT í FFÉç; } Áá ç  
[ ] çGHE»Á çç çç ÄÖT í ç Áá^HçççÄÖVÁ; Áá [ ç^È

VÜççÜçQçPçÙK

ÖYçPçKçÖ [ { ÖYçPçÁ [ &^áá^ } ÁFí ç»Á çç çç ÄÖÜXQ

ÖçPçUçKç [ { ÖçPçUçÁ [ &^áá^ } ÁFJí »Á çç çç ÄÖÜXç

PVZçÜçKç [ { ÁPçVZçÜçÁ [ &^áá^ } ÁFJç »Á çç çç ÄÖÜXç

RçÜçÖçÖçÜçÄÖçSçÄÜçÖYçKç [ { ÁVçRçXçUçÜçÁ [ &^áá^ } ÁFí G»  
çç çç ÄÖÜXç

WçÜçWçKç [ { ÁWçÜçWçÜçÁ [ &^áá^ } ÁFí í »Á çç çç ÄÖÜXç

**TABLA DE CODIFICACIÓN DE LA LLEGADA RNAV CDO / CDO RNAV ARRIVAL CODING TABLE.  
DARVI1 STAR RWY 26**

Número de Serie/ Serial Number	Descriptor de Trayectoria/ Path Descriptor	Identificador del punto de recorrido/ Waypoint Identifier	Sobre vuelo/ Fly-Over	Curso/ Course °MAG (°T)	Variación Magnética/ Magnetic Variation	Distancia/ Distance (NM)	Distancia hasta/ Distance to THR 26 (NM)	Dirección viraje/ Turn direction	Altitud / Altitude (FT)	Velocidad límite Speed limit (KT)	VPA (°) TCH (FT)	Especificación de navegación/ Navigation Specification
€FÁ	ØÁ	ÖÜXQ	È	È	È È	È	HJÈ	È	È	È	È	ÜPçKçÈÁ
€EG	VØ	ÖT í FF	È	Fí GÁ çFí HÉ D	È È	Fí È	GGÈ	È	È	È	È	ÜPçKçÈÁ
€EH	VØ	ÖT í ç	È	GHEÁ ççFí È D	È È	í È	Fí È	È	ÈHççç	È	È	ÜPçKçÈÁ

**LLEGADA DELBA2B (RWY 26)**

Ö•á^ÄÖÖçSçÖçÄ [ &^áá^ } Áá^! [ çáFJç »Á çç çç ÄÖT í çHçç  
HçççÄÖVÁ; Á~ ]^!ç; È

VÜççÜçQçPçÙKÁ

PVZçÜçKçÖ•á^ÄPçVZçÜçÁ [ &^áá^ } Áá^! [ çáFJç »Á çç çç  
ÖÖçSçÖçÄ

**DELBA2B ARRIVAL (RWY 26)**

Ø [ { ÄÖÖçSçÖçÄ [ &^áá^ } ÁFJç »Á çç çç ÄÖT í çHççççççÄÖV  
[ ] Áá [ ç^È

VÜççÜçQçPçÙK

PVZçÜçKç [ { ÁPçVZçÜçÁ [ &^áá^ } ÁFJç »Á çç çç ÄÖÖçSçÖçÄ

**TABLA DE CODIFICACIÓN DE LA LLEGADA RNAV CDO / CDO RNAV ARRIVAL CODING TABLE.  
DELBA2B STAR RWY 26**

Número de Serie/ Serial Number	Descriptor de Trayectoria/ Path Descriptor	Identificador del punto de recorrido/ Waypoint Identifier	Sobre vuelo/ Fly-Over	Curso/ Course °MAG (°T)	Variación Magnética/ Magnetic Variation (°)	Distancia/ Distance (NM)	Distancia hasta/ Distance to THR 26 (NM)	Dirección viraje/ Turn direction	Altitud / Altitude (FT)	Velocidad límite Speed limit (KT)	VPA (°) TCH (FT)	Especificación de navegación/ Navigation Specification
€FÁ	ØÁ	ÖÖçSçÖç	È	È	È È	È	I JÈ	È	È	È	È	ÜPçKçÈÁ
€EG	VØ	ÖT í çH	È	çFJçÁ ççFí È D	È È	HÈ	Fí È	È	ÈHççç	È	È	ÜPçKçÈÁ

LLEGADA KANNO2 (RWY 26)

Ö•á^ÁSCBPÚÁ;|{ &^áá^} Áá^!|{ cãHÚ»Á@ cã ÖTÍÉ | Á cã  
HÉÉÁVÁ^ } ^!q; |ÉÁ

VÜÇPÙÇWÞÙK

ÇPÖVWÁÖ•á^ÁÇPÖVWÁ;|{ &^áá^} Áá^!|{ cãÁGÍ »Á@ cã  
SCBPUE

ÞÖZVWÁÖ•á^ÁÞÖZVWÁ;|{ &^áá^} Áá^!|{ cãÁÍ €»Á@ cã  
SCBPUE

KANNO2 ARRIVAL (RWY 26)

Ø[ { ÁSCBPÚÁ;|{ &^áá^} ÁHÚ»Á cã Á ÖTÍÉ | Á cãHÉÉÁV  
|; Á cã[ Ç^É

VÜÇPÙÇWÞÙK

ÇPÖVWÁ[ { ÇPÖVWÁ;|{ &^áá^} ÁGÍ »Á cã Á ÁSCBPUEÁ

ÞÖZVWÁ[ { ÞÖZVWÁ;|{ &^áá^} ÁÍ €»Á cã Á ÁSCBPUEÁ

TABLA DE CODIFICACIÓN DE LA LLEGADA RNAV CDO / CDO RNAV ARRIVAL CODING TABLE.  
KANNO2 STAR RWY 26

Número de Serie/ Serial Number	Descriptor de Trayectoria/ Path Descriptor	Identificador del punto de recorrido/ Waypoint Identifier	Sobre vuelo/ Fly-Over	Curso / Course °MAG (°T)	Variación Magnética/ Magnetic Variation (°)	Distancia/ Distance (NM)	Distancia hasta/ Distance to THR 26 (NM)	Dirección viraje/ Turn direction	Altitud / Altitude (FT)	Velocidad límite Speed limit (KT)	VPA (°) TCH (FT)	Especificación de navegación/ Navigation Specification
€FÁ	ØÁ	SCBPÚ	Ë	Ë	Ë Ë	Ë	GÍ Æ	Ë	Ë	Ë	Ë	ÜÞÇKÉÁ
€EG	VØ	ÖTÍÉ	Ë	HÚÁ ÇHÉD	Ë Ë	FÉÉ	FÍ Æ	Ë	ÉHÉÉÉ	Ë	Ë	ÜÞÇKÉ

LLEGADA PETMU4 (RWY 26)

Ö•á^ÁÚÖVT WÁ;|{ &^áá^} Áá^!|{ cãÁFÍ | »Á@ cã ÖTÍÉ | Á cã  
HÉÉÁVÁ^ } ^!q; |ÉÁ

VÜÇPÙÇWÞÙK

ÖYÞÇPÁÖ•á^ÁÖYÞÇPÁ;|{ &^áá^} Áá^!|{ cãÁFÍ H»Á@ cã  
ÚÖVT WÉÁ

ÖÞÇF UÁÖ•á^ÁÖÞÇF UÁ;|{ &^áá^} Áá^!|{ cãÁGÉÉ»Á@ cã  
ÚÖVT WÉÁ

RÇÉÖÇÖUÁ ÖÖŠÁ ÜÖYÁ Ö•á^Á XUÜBNÖRÁ;|{ &^áá^ }  
á^!|{ cãÁÍ €»Á@ cã ÚÖVT WÉÁ

WÜÜWÚÁÖ•á^ÁWÜÜWÚÁ;|{ &^áá^} Áá^!|{ cãÁFÍ J»Á@ cã  
ÚÖVT WÉÁ

PETMU4 ARRIVAL (RWY 26)

Ø[ { ÁÚÖVT WÁ;|{ &^áá^} ÁFÍ | »Á cã Á ÖTÍÉ | Á cãHÉÉÁV  
|; Á cã[ Ç^É

VÜÇPÙÇWÞÙK

ÖYÞÇPÁ[ { ÖYÞÇPÁ;|{ &^áá^} ÁFÍ H»Á cã Á ÚÖVT WÉÁ

ÖÞÇF UÁ[ { ÖÞÇF UÁ;|{ &^áá^} ÁGÉÉ»Á cã Á ÚÖVT WÉÁ

RÇÉÖÇÖUÁÖÖŠÁÜÖYÁ[ { ÁWÖRÇXUÜÁ;|{ &^áá^ } ÁFÍ €»  
d cã Á ÚÖVT WÉÁ

WÜÜWÚÁ[ { ÁWÜÜWÚÁ;|{ &^áá^} ÁFÍ J»Á cã Á ÚÖVT WÉÁ

TABLA DE CODIFICACIÓN DE LA LLEGADA RNAV CDO / CDO RNAV ARRIVAL CODING TABLE.  
PETMU4 STAR RWY 26

Número de Serie/ Serial Number	Descriptor de Trayectoria/ Path Descriptor	Identificador del punto de recorrido/ Waypoint Identifier	Sobre vuelo/ Fly-Over	Curso / Course °MAG (°T)	Variación Magnética/ Magnetic Variation (°)	Distancia/ Distance (NM)	Distancia hasta/ Distance to THR 26 (NM)	Dirección viraje/ Turn direction	Altitud / Altitude (FT)	Velocidad límite Speed limit (KT)	VPA (°) TCH (FT)	Especificación de navegación/ Navigation Specification
€FÁ	ØÁ	ÚÖVT W	Ë	Ë	Ë Ë	Ë	HFÉ	Ë	Ë	Ë	Ë	ÜÞÇKÉÁ
€EG	VØ	ÖTÍÉH	Ë	FÍ Á ÇFÍ ÉD	Ë Ë	FÍ ÉG	FÍ Æ	Ë	ÉHÉÉÉ	Ë	Ë	ÜÞÇKÉÁ

**CODIFICACIÓN DE LAS ESPERAS CON FUNCIONALIDAD / CODING TABLE FOR HOLDINGS WITH  
FUNCTIONALITY. MUCM STAR RWY 26**

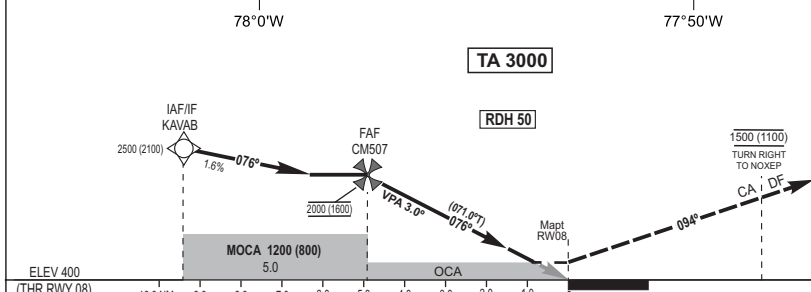
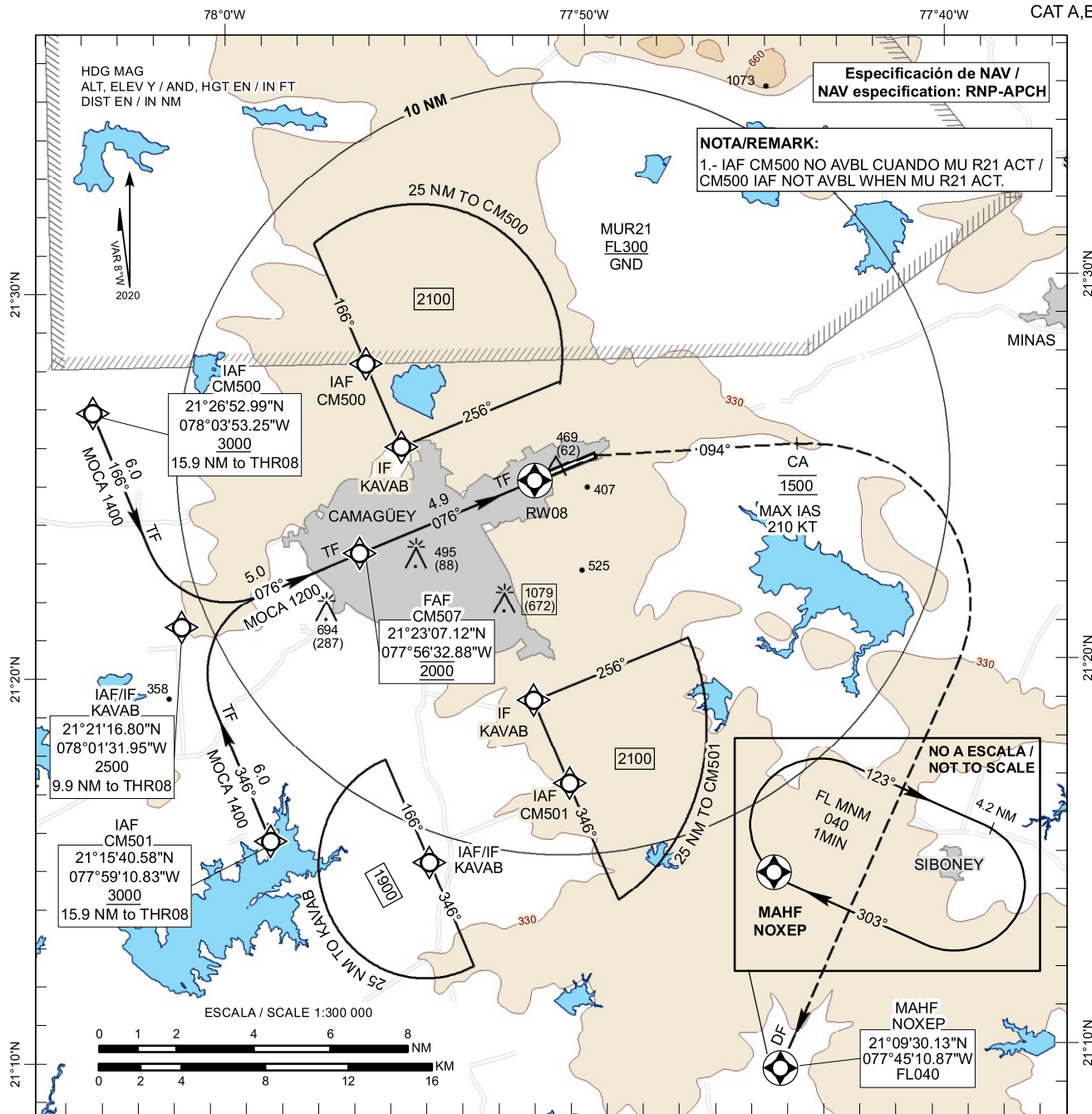
Descriptor de trayectoria/ Path Descriptor	Identificador del punto de recorrido/ Waypoint Identifier	Rumbo de acercamiento/ Approach heading °MAG (°T)	Dirección viraje/ Distancia Turn direction/ Distance	Altitud mínima/ Minimum altitude (FT)	Altitud máxima/ Maximum altitude (FT)	Límite de Velocidad/ Speed Limit (KT)	Declinación magnética/ Magnetic declination (°)	Especificación de navegación/ Navigation Specification
Ö ] ^iæD P[ ää *	ÖÖÜXQ	F I G G F I H E D	ÜÄ EÖ T	ØS E €	ØS F I €	ËCH E	Ë Ë	Üp ÖX EÄ
Ö ] ^iæD P[ ää *	ÖÖSÖE	€J J Ä G E J F E D	ÜÄ EÖ T	ØS E €	ØS F I €	ËCH E	Ë Ë	Üp ÖX EÄ
Ö ] ^iæD P[ ää *	SÖP U	H H Ä G H E D	ÜÄ EÖ T	ØS E €	ØS F I €	ËCH E	Ë Ë	Üp ÖX EÄ
Ö ] ^iæD P[ ää *	ÜÖVT W	F I I G F I E D	ÜÄ EÖ T	ØS E €	ØS F I €	ËCH E	Ë Ë	Üp ÖX EÄ

CARTA DE APROXIMACION POR INSTRUMENTOS - OACI /  
INSTRUMENT APPROACH CHART - ICAO

ELEV 407  
OCH REF THR RWY 08  
ELEV 400

APP 121.30  
TWR 118.50

CAMAGÜEY /Ignacio Agramonte Intl  
RNP (LNAV/VNAV, LNAV)  
RWY 08  
CAT A,B,C,D



**APROXIMACIÓN FRUSTRADA / MISSED APPROACH**  
 ASCIENDA EN DERROTA 094° HASTA 1500 FT. VIRE A LA DERECHA DIRECTO A PATRÓN DE ESPERA NOXEP A FL 040 Y ESPERE INSTRUCCIONES ATC / CLIMB ON TRACK 094° UNTIL 1500 FT. TURN RIGHT DIRECT TO NOXEP HOLDING PATERN AT FL040 AND EXPECT ATC INSTRUCTIONS.  
**NOTA / REMARK**  
 (POR LA PÉRDIDA DE CAPACIDAD RNAV) ASCIENDA EN DERROTA 094° HASTA 3000 FT, Y SOLICITE INSTRUCCIONES ATC / (FOR LOST OF RNAV CAPABILITY) CLIMB ON TRACK 094° UNTIL 3000 FT, AND REQUEST ATC INSTRUCTIONS.

OCA(H)	A	B	C	D
LNAV / VNAV	660 (260) 1.0 KM			
LNAV	750 (350) 1.5 KM			
CIRCULAR CIRCLING	1000 (593) 3.1 KM		1500 (1093) 6.1 KM	

DISTANCIA / DISTANCE	NM	KT	80	100	120	140	160	180
			FAF - RW08 4.9	MIN 3:41	SEC 2:57	2:28	2:07	1:51
VSP GS 3.00°	NM	FT	430	530	640	740	850	960
			NM to RW08	4.0 NM	3.0 NM	2.0 NM	1.0 NM	
ALT / (HGT)			1720 (1320)	1400 (1000)	1090 (690)	770 (370)		

**INTENCIONALMENTE  
EN BLANCO**

**INTENTIONALLY  
LEFT BLANK**

**TABLAS DE CODIFICACIÓN DEL PROCEDIMIENTO DE APROXIMACIÓN POR INSTRUMENTOS RNP /  
RNP INSTRUMENT APPROACH PROCEDURE CODING TABLES.  
MUCM RWY 08 IGNACIO AGRAMONTE INTL.**

**IAF CM500**

Número de serie/ Serial Number	Descriptor de trayectoria/ Path Descriptor	Identificador del punto de recorrido/ Waypoint Identifier	Sobre vuelo/ Fly-Over	Curso/ Course/ °MAG (°T)	Variación magnética/ Magnetic variation (°)	Distancia/ Distance (NM)	Distancia hasta/ Distance to THR 08 (NM)	Dirección viraje/ Turn direction	Altitud/ Altitude (FT)	Velocidad límite/ Speed limit (KT)	VPA (°) TCH (FT)	Especificación de navegación/ Navigation Specification
001	IF	CM500	-	-	-7.7	-	15.9	-	+3000	-	-	RNP APCH
002	TF	KAVAB	-	166 (158.5)	-7.7	6.0	9.9	-	2500	-	-	RNP APCH
003	TF	CM507	-	076 (068.5)	-7.7	5.0	4.9	-	@2000	-	-	RNP APCH
004	TF	RW08	Y	076 (068.5)	-7.7	4.9	-	-	+660	-	-3.0/50	RNP APCH
005	CA	-	-	094 (086.9)	-7.7	-	-	-	@1500	-210	-	RNP APCH
006	DF	NOXEP	Y	-	-7.7	-	-	R	FL040	-230	-	RNP APCH

**IAF CM501**

Número de serie/ Serial Number	Descriptor de trayectoria/ Path Descriptor	Identificador del punto de recorrido/ Waypoint Identifier	Sobre vuelo/ Fly-Over	Curso/ Course/ °MAG (°T)	Variación magnética/ Magnetic variation (°)	Distancia/ Distance (NM)	Distancia hasta/ Distance to THR 08 (NM)	Dirección viraje/ Turn direction	Altitud/ Altitude (FT)	Velocidad límite/ Speed limit (KT)	VPA (°) TCH (FT)	Especificación de navegación/ Navigation Specification
001	IF	CM501	-	-	-7.7	-	15.9	-	+3000	-	-	RNP APCH
002	TF	KAVAB	-	346 (338.5)	-7.7	6.0	9.9	-	2500	-	-	RNP APCH
003	TF	CM507	-	076 (068.5)	-7.7	5.0	4.9	-	@2000	-	-	RNP APCH
004	TF	RW08	Y	076 (068.5)	-7.7	4.9	-	-	+660	-	-3.0/50	RNP APCH
005	CA	-	-	094 (086.9)	-7.7	-	-	-	@1500	-210	-	RNP APCH
006	DF	NOXEP	Y	-	-7.7	-	-	R	FL040	-230	-	RNP APCH

**IAF/IF KAVAB**

Número de serie/ Serial Number	Descriptor de trayectoria/ Path Descriptor	Identificador del punto de recorrido/ Waypoint Identifier	Sobre vuelo/ Fly-Over	Curso/ Course/ °MAG (°T)	Variación magnética/ Magnetic variation (°)	Distancia/ Distance (NM)	Distancia hasta/ Distance to THR 08 (NM)	Dirección viraje/ Turn direction	Altitud/ Altitude (FT)	Velocidad límite/ Speed limit (KT)	VPA (°) TCH (FT)	Especificación de navegación/ Navigation Specification
001	IF	KAVAB	-	-	-7.7	-	9.9	-	2500	-	-	RNP APCH
002	TF	CM507	-	076 (068.5)	-7.7	5.0	4.9	-	@2000	-	-	RNP APCH
003	TF	RW08	Y	076 (068.5)	-7.7	4.9	-	-	+660	-	-3.0/50	RNP APCH
004	CA	-	-	094 (086.9)	-7.7	-	-	-	@1500	-210	-	RNP APCH
005	DF	NOXEP	Y	-	-7.7	-	-	R	FL040	-230	-	RNP APCH

**CODIFICACIÓN DE LAS ESPERAS CON FUNCIONALIDAD / CODING TABLE FOR HOLDINGS WITH FUNTIONALITY.  
RNAV (GNSS) MUCM RWY 08**

Descriptor de trayectoria/ Path Descriptor	Identificador del punto de recorrido/ Waypoint Identifier	Rumbo de acercamiento/ Approach heading °MAG (°T)	Dirección viraje/ Turn direction/ Distance	Altitud mínima/ Minimum altitude (FT)	Altitud máxima/ Maximum altitude (FT)	Límite de Velocidad/ Speed Limit (KT)	Declinación magnética/ Magnetic declination (°)	Especificación de navegación/ Navigation Specification
Espera/ Holding	NOXEP	303 (295.4)	R /4.2NM	FL040	FL140	-230	-7.7	RNAV-1

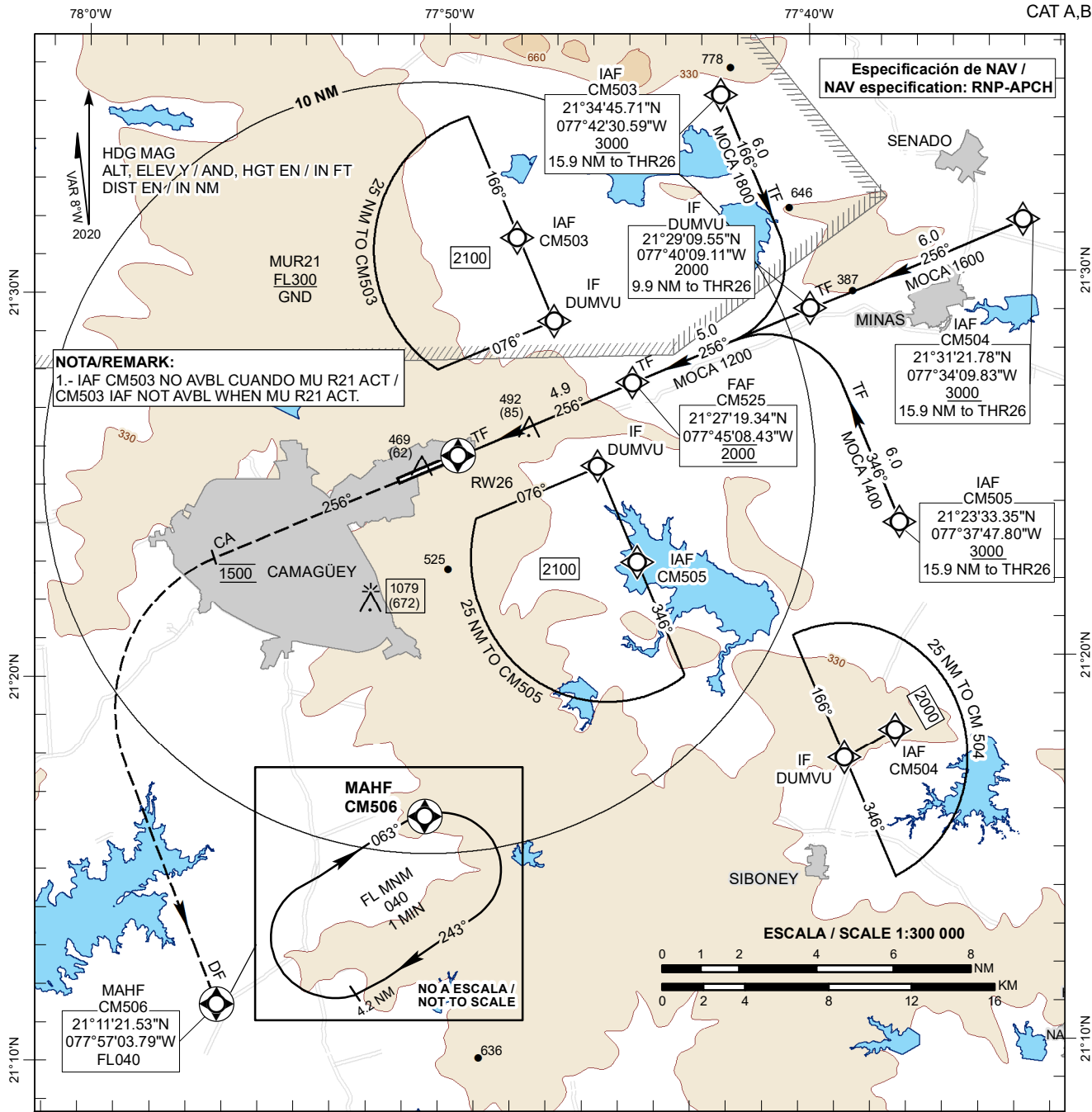
THIS PAGE  
INTENTIONALLY  
LEFT BLANK

CARTA DE APROXIMACION POR INSTRUMENTOS - OACI /  
INSTRUMENT APPROACH CHART - ICAO

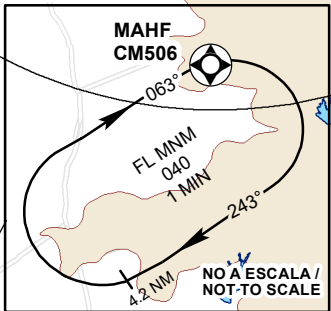
ELEV 407  
OCH REF THR RWY 26  
ELEV 400

APP 121.30  
TWR 118.50

CAMAGÜEY /Ignacio Agramonte Intl  
RNP (LNAV/VNAV, LNAV)  
RWY 26  
CAT A,B,C,D

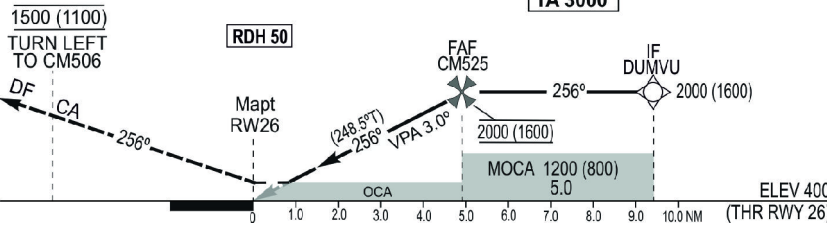


**NOTA/REMARK:**  
1.- IAF CM503 NO AVBL CUANDO MU R21 ACT /  
CM503 IAF NOT AVBL WHEN MU R21 ACT.



**APROXIMACIÓN FRUSTRADA / MISSED APPROACH**  
ASCIENDA EN DERROTA 256° HASTA 1500 FT, VIRE A LA  
IZQUIERDA DIRECTO A PATRÓN DE ESPERA CM506 A  
FL 040 Y ESPERE INSTRUCCIONES ATC / CLIMB ON  
TRACK 256° UNTIL 1500 FT, TURN LEFT DIRECT TO  
CM506 HOLDING PATERN AT FL040 AND EXPECT ATC  
INSTRUCTIONS.

**NOTA / REMARK**  
(POR LA PÉRDIDA DE CAPACIDAD RNAV) ASCIENDA  
EN DERROTA 256° HASTA 3000 FT, Y SOLICITE  
INSTRUCCIONES ATC / (FOR LOST OF RNAV CAPABILITY)  
CLIMB ON TRACK 256° UNTIL 3000 FT, AND REQUEST  
ATC INSTRUCTIONS.



OCA(H)	A	B	C	D	DISTANCIA / DISTANCE	NM	KT	80	100	120	140	160	180
LNAV / VNAV	650 (250) 1.4 KM				FAF - RW26	4.9	MIN SEC	3:41	2:57	2:28	2:07	1:51	1:39
LNAV	740 (340) 1.8 KM				VSP GS 3.00°		FT MIN	430	530	640	740	850	960
CIRCULAR CIRCLING	1000 (593) 3.1 KM		1500 (1093) 6.1 KM		NM to RW26	4.0 NM	3.0 NM	2.0 NM	1.0 NM				
	ALT / (HGT)					1720 (1320)	1400 (1000)	1090 (690)	770 (370)				

**THIS PAGE  
INTENTIONALLY  
LEFT BLANK**

TABLAS DE CODIFICACIÓN DEL PROCEDIMIENTO DE APROXIMACIÓN POR INSTRUMENTOS RNP /  
RNP INSTRUMENT APPROACH PROCEDURE CODING TABLES.  
MUCM RWY 26 IGNACIO AGRAMONTE INTL.

IAF CM503

Número de serie/ Serial Number	Descriptor de trayectoria/ Path Descriptor	Identificador del punto de recorrido/ Waypoint Identifier	Sobre vuelo/ Fly-Over	Curso/ Course °MAG (°T)	Variación magnética/ Magnetic variation (°)	Distancia/ Distance (NM)	Distancia hasta/ Distance to THR 26 (NM)	Dirección viraje/ Turn direction	Altitud/ Altitude (FT)	Velocidad límite/ Speed limit (KT)	VPA (°) TCH (FT)	Especificación de navegación/ Navigation Specification
0001	001	001	E	000	000	000	000	E	000	000	000	000
0002	002	002	E	000	000	000	000	E	000	000	000	000
0003	003	003	E	000	000	000	000	E	000	000	000	000
0004	004	004	E	000	000	000	000	E	000	000	000	000
0005	005	005	E	000	000	000	000	E	000	000	000	000
0006	006	006	E	000	000	000	000	E	000	000	000	000

IAF CM504

Número de serie/ Serial Number	Descriptor de trayectoria/ Path Descriptor	Identificador del punto de recorrido/ Waypoint Identifier	Sobre vuelo/ Fly-Over	Curso/ Course °MAG (°T)	Variación magnética/ Magnetic variation (°)	Distancia/ Distance (NM)	Distancia hasta/ Distance to THR 26 (NM)	Dirección viraje/ Turn direction	Altitud/ Altitude (FT)	Velocidad límite/ Speed limit (KT)	VPA (°) TCH (FT)	Especificación de navegación/ Navigation Specification
0001	001	001	E	000	000	000	000	E	000	000	000	000
0002	002	002	E	000	000	000	000	E	000	000	000	000
0003	003	003	E	000	000	000	000	E	000	000	000	000
0004	004	004	E	000	000	000	000	E	000	000	000	000
0005	005	005	E	000	000	000	000	E	000	000	000	000
0006	006	006	E	000	000	000	000	E	000	000	000	000

IAF CM505

Número de serie/ Serial Number	Descriptor de trayectoria/ Path Descriptor	Identificador del punto de recorrido/ Waypoint Identifier	Sobre vuelo/ Fly-Over	Curso/ Course °MAG (°T)	Variación magnética/ Magnetic variation (°)	Distancia/ Distance (NM)	Distancia hasta/ Distance to THR 26 (NM)	Dirección viraje/ Turn direction	Altitud/ Altitude (FT)	Velocidad límite/ Speed limit (KT)	VPA (°) TCH (FT)	Especificación de navegación/ Navigation Specification
0001	001	001	E	000	000	000	000	E	000	000	000	000
0002	002	002	E	000	000	000	000	E	000	000	000	000
0003	003	003	E	000	000	000	000	E	000	000	000	000
0004	004	004	E	000	000	000	000	E	000	000	000	000
0005	005	005	E	000	000	000	000	E	000	000	000	000
0006	006	006	E	000	000	000	000	E	000	000	000	000

CODIFICACIÓN DE LAS ESPERAS CON FUNCIONALIDAD / CODING TABLE FOR HOLDINGS WITH FUNCTIONALITY.  
RNAV (GNSS) MUCM RWY 26

Descriptor de trayectoria/ Path Descriptor	Identificador del punto de recorrido/ Waypoint Identifier	Rumbo de acercamiento/ Approach heading °MAG (°T)	Dirección viraje/ Turn direction/ Distance	Altitud mínima/ Minimum altitude (FT)	Altitud máxima/ Maximum altitude (FT)	Límite de Velocidad/ Speed Limit (KT)	Declinación magnética/ Magnetic declination (°)	Especificación de navegación/ Navigation Specification
0001	001	000	000	000	000	000	000	000

THIS PAGE  
INTENTIONALLY  
LEFT BLANK



THIS PAGE  
INTENTIONALLY  
LEFT BLANK



THIS PAGE  
INTENTIONALLY  
LEFT BLANK

CARTA DE ALTITUD MINIMA DE VIGILANCIA ATC-  
OACI / ATC SURVEILLANCE MINIMUM ALTITUDE  
CHART-ICAO

ELEV AD  
407

TA 3000

APP 121.30  
TWR 118.50

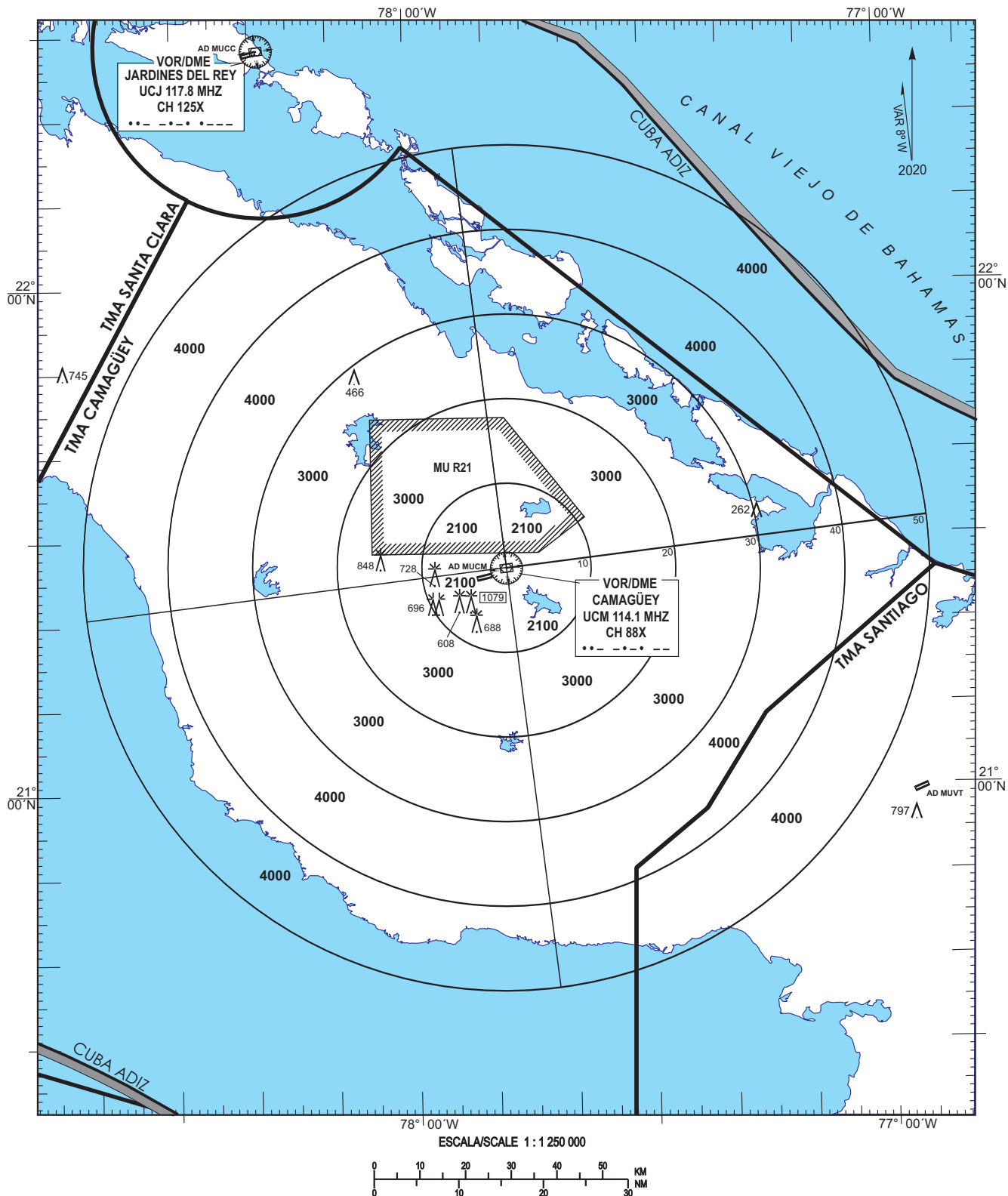
CAMAGÜEY / Intl (MUCM)

NOTA: CARTA DE USO EXCLUSIVO PARA VERIFICAR LAS ALTITUDES  
ASIGNADAS A AERONAVES IDENTIFICADAS /  
REMARK: EXCLUSIVE USE CHART TO VERIFY ASSIGNED ALTITUDE  
TO IDENTIFIED AIRCRAFT

FALLA DE COMUNICACIONES: AJUSTAR TRANSPONDER 7600 Y SEGUIR  
PROCEDIMIENTOS DESCRITOS EN DOC. 4444 DE LA OACI /  
COMMUNICATION FAILURE: ADJUST 7600 TRANSPONDER AND FOLLOW  
DESCRIBED PROCEDURES IN ICAO DOC. 4444

ALT, ELEV Y HGT EN / IN FT  
DIST EN / IN NM  
BRG SON / ARE MAG

COORDENADAS VOR/DME UCM /  
COORDINATES UCM VOR/DME  
21°26'14.77"N  
077°48'03.01"W



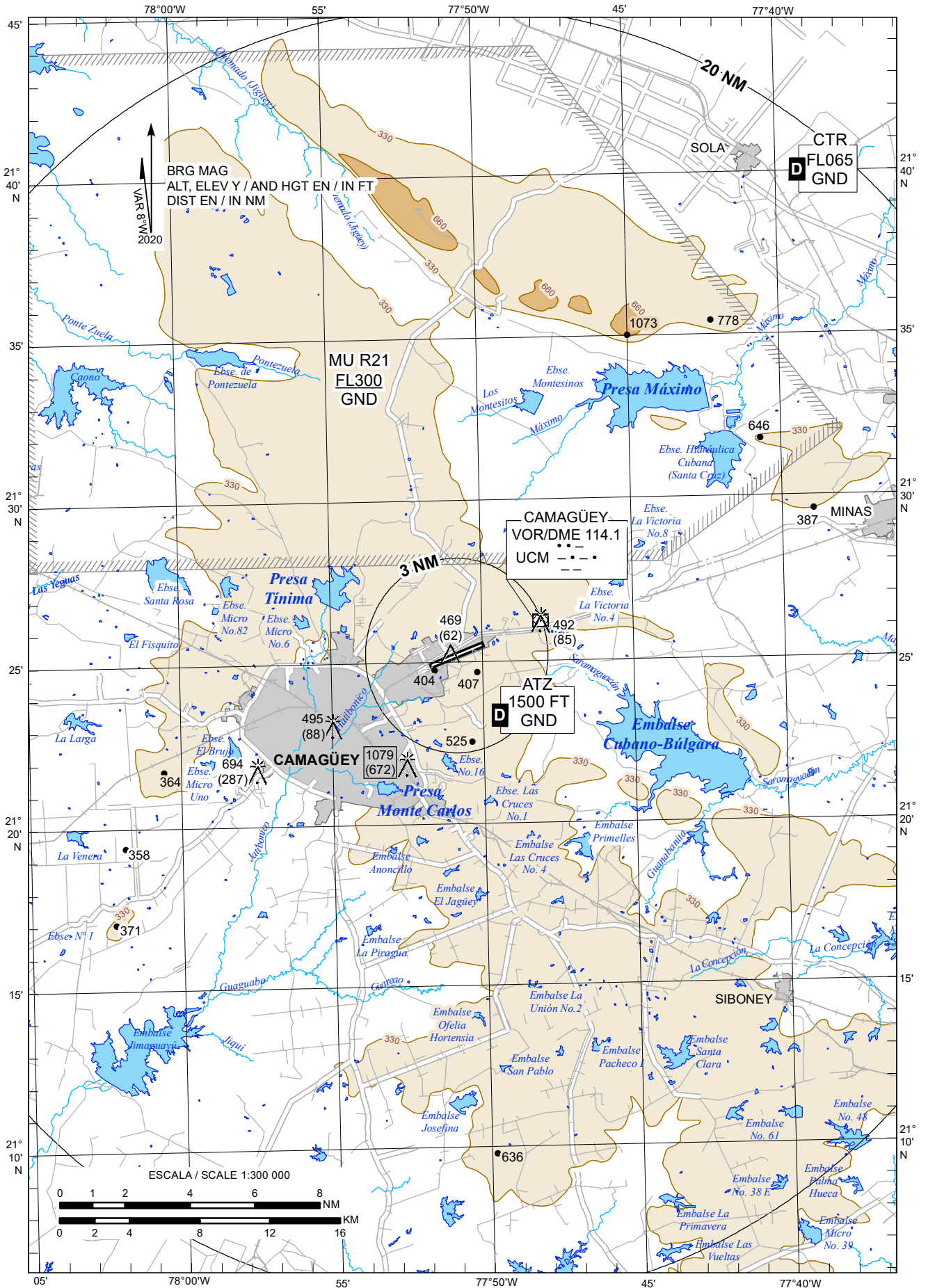
THIS PAGE  
INTENTIONALLY  
LEFT BLANK

CARTA DE APROXIMACION VISUAL / VISUAL APPROACH CHART

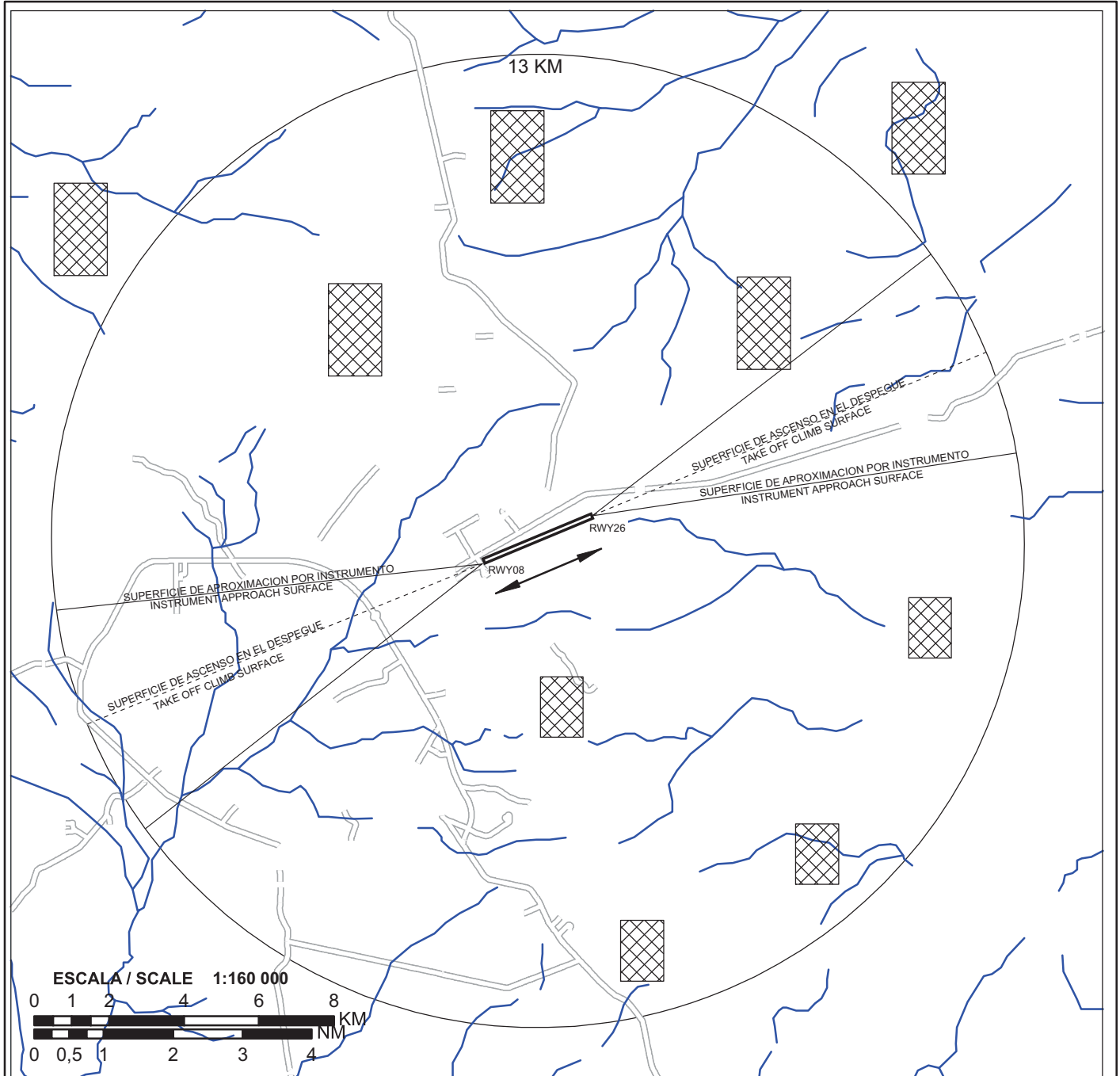
ELEV 407 OCH REF TO AD ELEV

APP 121.30 TWR 118.50






CAMAGÜEY / Ignacio Agramonte Int



THIS PAGE  
INTENTIONALLY  
LEFT BLANK



**LEYENDA / LEGEND**

-  ÁREAS DE CONCENTRACIÓN DE AVES ACUÁTICAS / ACUATIC BIRD CONCENTRATION AREAS
-  ÁREAS DE CONCENTRACIÓN DE AVES DE BOSQUES / FOREST BIRD CONCENTRATION AREAS
-  ÁREAS CON FAUNA SENSIBLE / AREAS WITH SENSITIVE FAUNA
-  GARZAS GANADERAS, PALOMAS RABICHES, AURAS TIÑOSAS / CATTLE EGRET, MOURNING DOVE, TURKEY VULTURES
-  PATOS MIGRATORIOS / MIGRATORY DUCK

THIS PAGE  
INTENTIONALLY  
LEFT BLANK