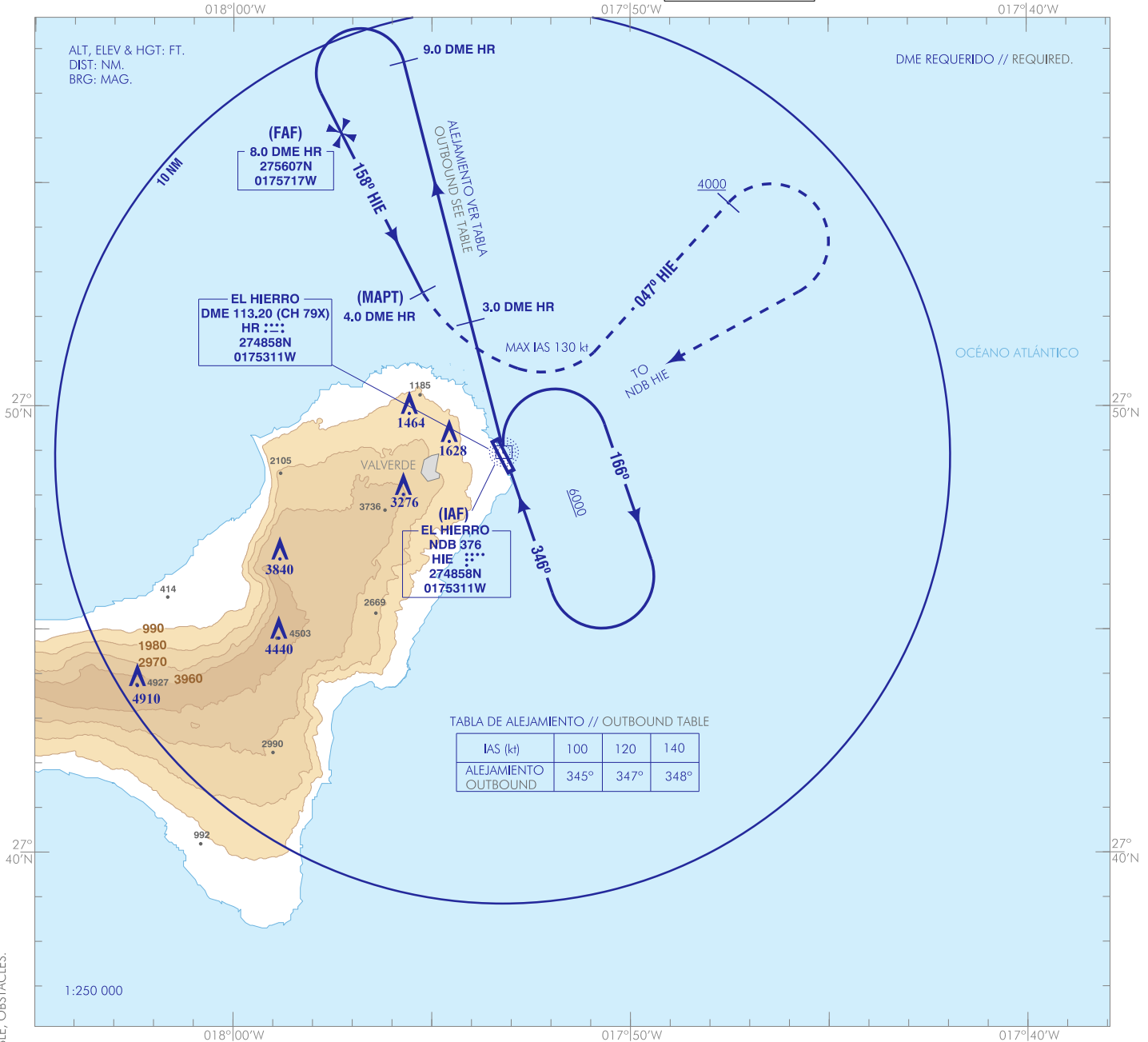


CARTA DE APROXIMACIÓN
POR INSTRUMENTOS-OACI

ELEV AD
106
5°W (2020)

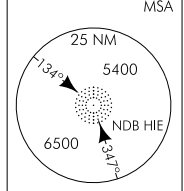
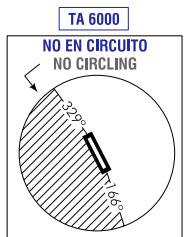
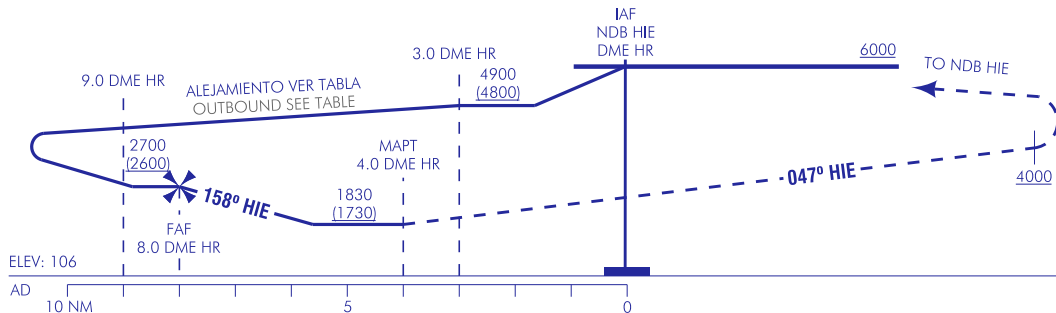
APP 125.350 MHz
126.100 MHz
TWR 118.075 MHz
AFIS 118.075 MHz

EL HIERRO
NDB B
(CAT A & B)



FRUSTRADA: VIRAR A LA IZQUIERDA AL LLEGAR AL MAPT (IAS MAX 130 kt) PARA SEGUIR RUTA MAGNÉTICA 047° HIE HASTA ALCANZAR 4000. VIRAR A LA DERECHA DIRECTO AL NDB HIE ASCIENDIENDO A 6000 PARA INTEGRARSE A LA ESPERA.
MISSED APCH: TURN LEFT ON REACHING THE MAPT (MAX IAS 130 kt) TO FOLLOW MAGNETIC TRACK 047° HIE UP TO REACH 4000. TURN RIGHT DIRECT TO NDB HIE CLIMBING TO 6000 TO JOIN THE HOLDING.

NOTA: SOLO UTILIZABLE SI HAY CONDICIONES VMC A PARTIR DEL MAPT Y POR DEBAJO DE OCA/H.
NOTE: ONLY USABLE UNDER VMC CONDITIONS FROM THE MAPT AND BELOW THE OCA/H.



OCA/H	HGT REF ELEV AD			
	A	B	C	D
STA	RESTRINGIDA A OCA/H DE CIRCUITO POR PISTA VISUAL RESTRICTED TO CIRCLING OCA/H DUE TO VISUAL RUNWAY			
En circuito (H) sobre Circling (H) over	1830 (1730)			

GS	kt	80	100	120	140	160	180
FAP-THR:	min:s						
FAP-MAPT:	min:s	NO AUTORIZADO EL CRONOMETRAJE // TIMING NOT AUTHORIZED					
ROD:	ft/min						

ALT/HGT DME () FNA										
13	12	11	10	9	8	7	6	5	4	3

CAMBIOS: FRECUENCIAS, CUADRO NO EN CIRCUITO, ELEVACIÓN DE REFERENCIA DEL PERFIL, TABLA OCA/H, OBSTÁCULOS.
 CHANGES: FRECUENCIAS, NO CIRCLING BOX, REFERENCE ELEVATION OF PROFILE, OCA/H TABLE, OBSTACLES.

EL HIERRO AD

REQUISITOS DE LA BASE DE DATOS AERONÁUTICA
AERONAUTICAL DATABASE REQUIREMENTS

PROCEDIMIENTOS DE APROXIMACIÓN POR INSTRUMENTOS // INSTRUMENT APPROACH PROCEDURES

NDB B (CAT A & B)

PUNTO POINT	LAT	LONG	AZIMUT VERDADERO TRUE BEARING	DISTANCIA DME DME DISTANCE (NM)
NDB HIE (IAF)	274858.2N	0175311.0W	-	-
FAF	275606.7N	0175716.9W	333.00° (HIE)	8.00 DME HR
MAPT	275232.4N	0175513.8W	333.00° (HIE)	4.00 DME HR
Aproximación final de no precisión - Pendiente (Ángulo de descenso) // Non-precision final approach - Slope (Descent angle)				-