

APPROCHE AUX INSTRUMENTS

TUBUAI MATAURA

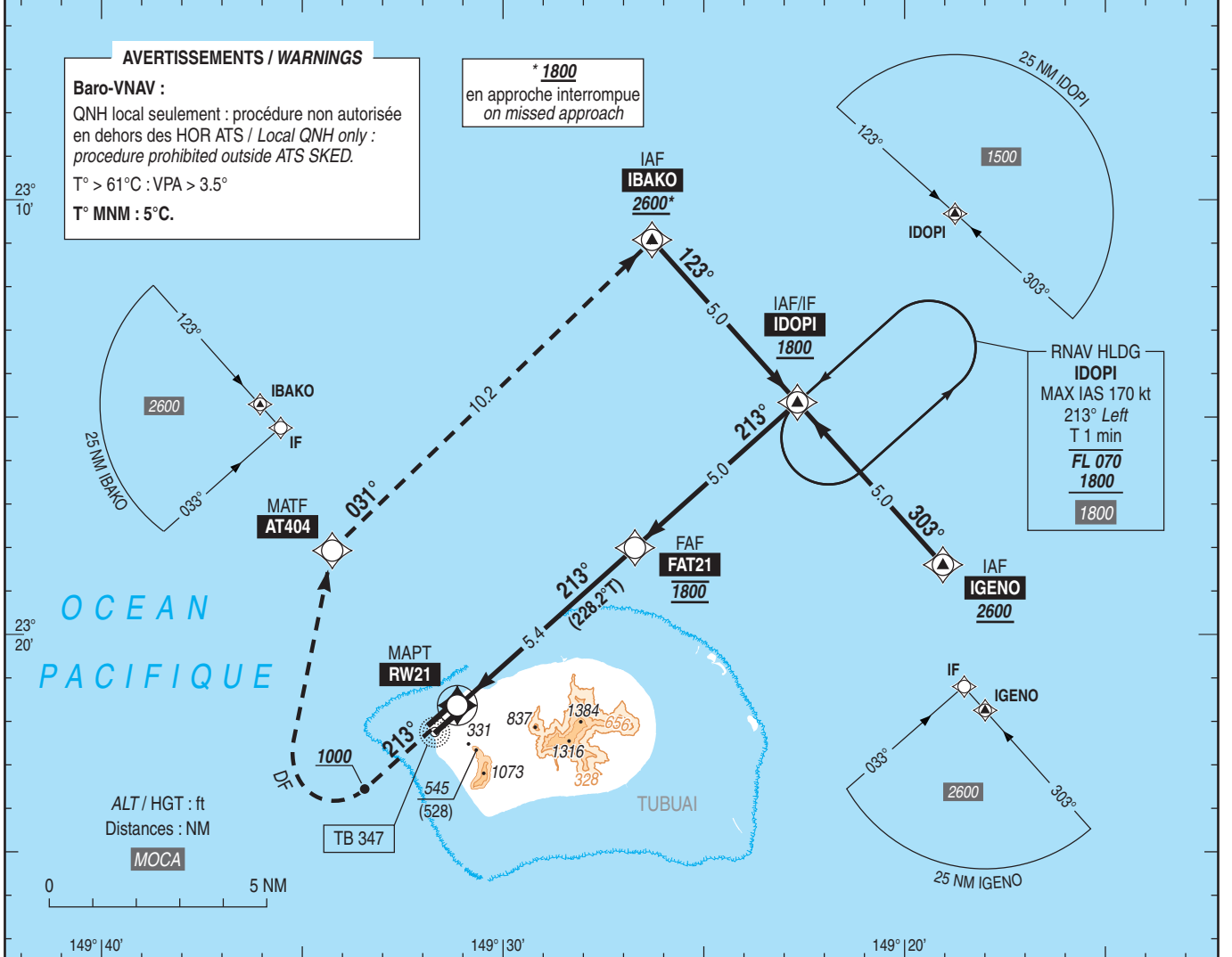
Instrument approach

CAT A B

ALT AD : 17, THR : 17 (1 hPa)

RNP RWY 21

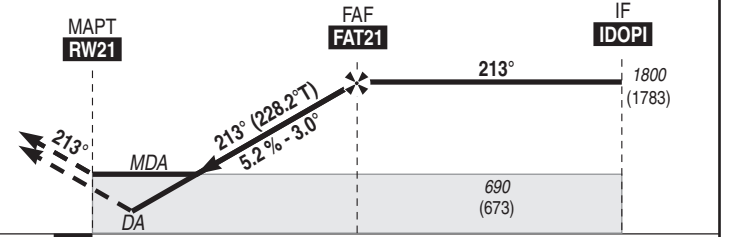
APP : NIL TWR : NIL AFIS : TUBUAI Information 118.300 (FR). Absence ATS : A/A FR seulement/only. Obtenir / Obtain QNH prévu / forecast auprès de / from TAHITI CTL ou sur / or on TEMSI.	RNP APCH	TCH : 49	VAR 15° E (2020)
---	----------	----------	------------------------



TA : 3000

API : Monter **RM 213°**. A **1000** (983), tourner à **droite** direct vers **AT404**, puis **IBAKO** en montée vers **1800** (1783). Ne pas tourner avant le **MAPT**. Palier d'accélération non étudié.

Missed APCH : Climb **MAG 213°**. At **1000** (983), turn **right** direct to **AT404**, then **IBAKO** climbing to **1800** (1783). Do not turn before **MAPT**. Acceleration level not studied.



THR ← (NM) 0 5.4 10.4

MNM AD : distances verticales en pieds, RVR et VIS en mètres / vertical distances in feet, RVR and VIS in metres. REF HGT : ALT THR

CAT	LNAV / VNAV			LNAV			MVL / Circling (1)			MVL / Circling (1) Absence ATS HJ seulement / only Sans / Without QNH local			DIST RW21				
	DA (H)	RVR	OCH	MDA (H)	RVR	OCH	MDA (H)	VIS	OCH	MDA (H)	VIS	OCH	NM	5	4	3	2
A	530 (520)		511	690 (670)	1500	669	940 (930)	1500	922	1140 (1120)	1500	1118	ALT (HGT)	1660 (1643)	1340 (1323)	1020 (1003)	705 (688)
B	540 (530)	1500	521														

Observations / Remarks : (1) MVL interdite au Sud de la piste / Circling prohibited South of RWY.
Panne de guidage GNSS lors de l'approche / Loss of GNSS guidance during approach : voir / see AIP ENR 1.5.

FAF - RW21	5.4 NM	70 kt	80 kt	90 kt	100 kt	110 kt	120 kt	130 kt
VSP (ft/min)		370	425	480	530	585	635	690