

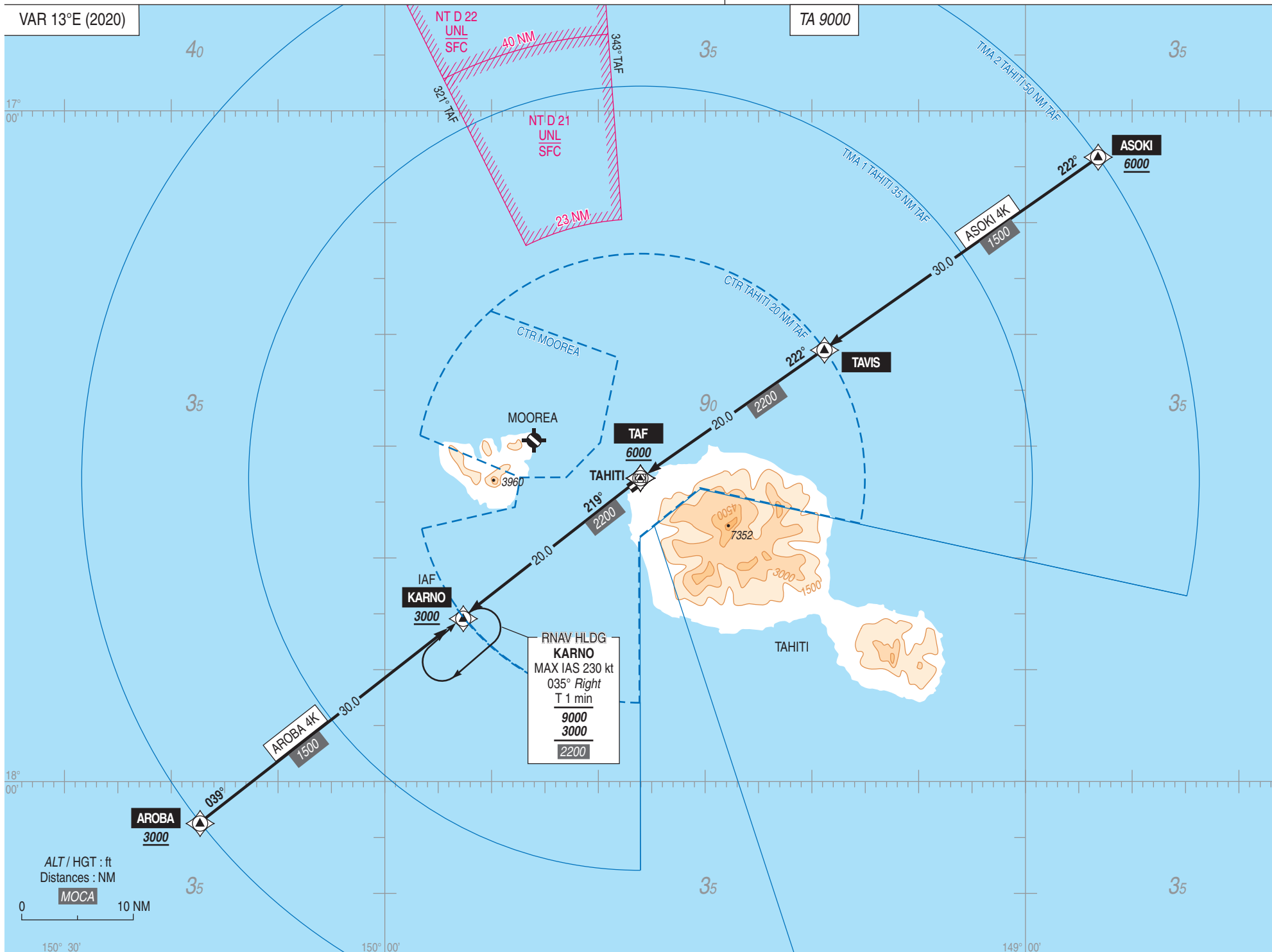
TAHITI FAA'A
STAR RNAV RWY 04

(Protégées pour / Protected for CAT A, B, C, D)

ATIS TAHITI 128.800
APP TAHITI Approche/Approach 121.300
TWR TAHITI Tour/Tower 118.100

RNAV 1
GNSS seulement/only

VAR 13°E (2020)



PANNE DE RADIOCOMMUNICATION :

- Le pilote a accusé réception de la STAR :
Appliquer la réglementation nationale.
- Le pilote n'a pas accusé réception de la STAR :
Exécuter, selon les directives de la réglementation nationale, la procédure d'approche RNP RWY 04, éventuellement suivie d'une MVL si le vent déterminé par le pilote indique que le QFU 22 est en service.

RADIOCOMMUNICATION FAILURE :

- The pilot acknowledged the STAR :
Apply the National Regulation.
- The pilot did not acknowledge the STAR :
Execute, according to the directives of the National Regulation, the RNP RWY 04 approach procedure, possibly followed by an MVL if the wind determined by the pilot indicates that the QFU 22 is in service.

Altitude Minimale de Zone (AMA)
Chaque quadrilatère de 1° de latitude/longitude contient une AMA donnée en centaines de pieds au-dessus du niveau moyen des mers.

Exemple : 3500 pieds - 35

Area Minimum Altitude (AMA)
Each 1-degree latitude/longitude quadrilateral contains an AMA represented in hundreds of feet above mean sea level.

Example : 3500 feet - 35