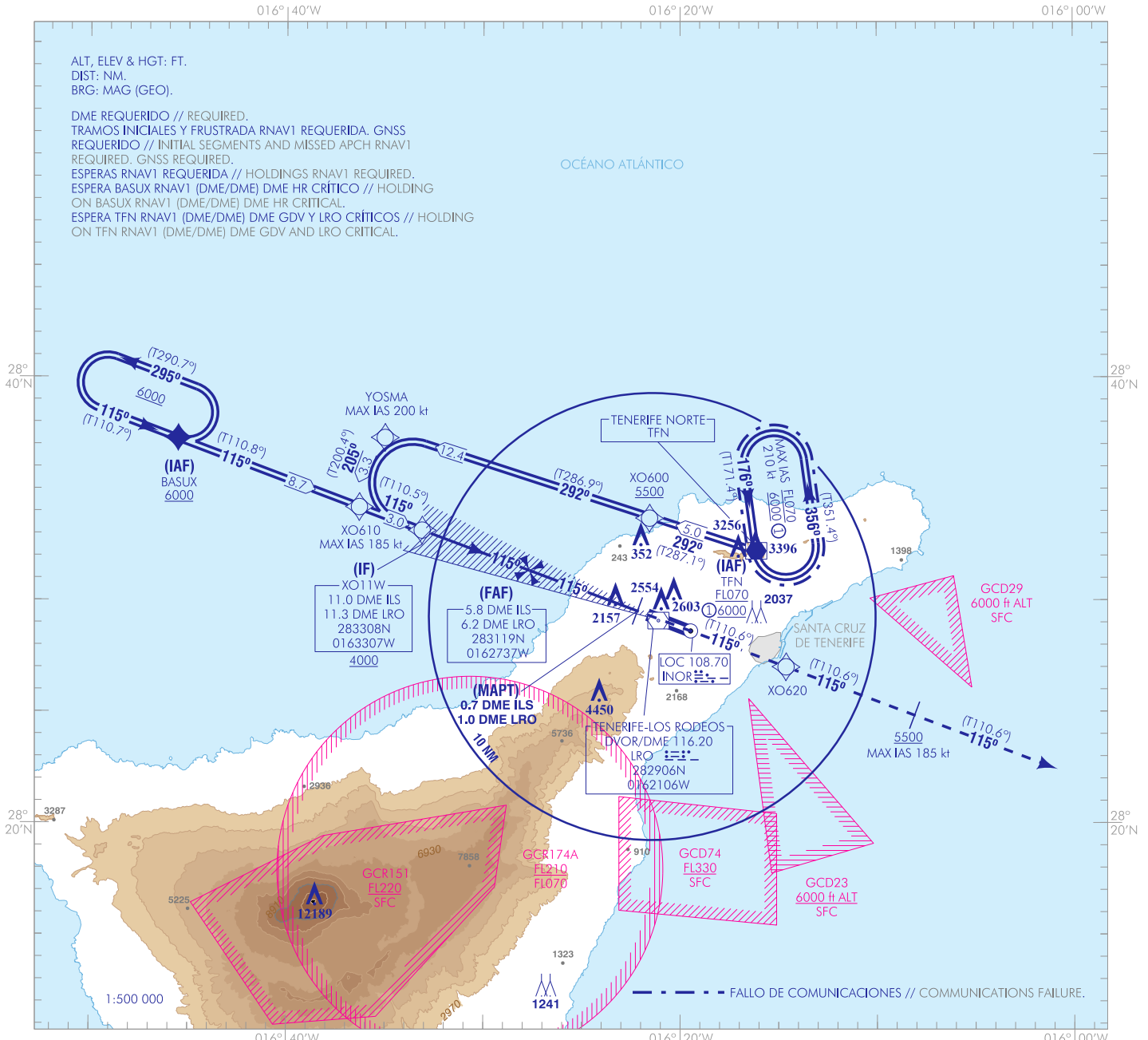


CARTA DE APROXIMACIÓN
POR INSTRUMENTOS-OACI

ELEV AD
2076
VAR 5°W (2020)

APP 124.800 MHz
TWR 118.700 MHz
GMC 121.700 MHz
ATIS 118.575 MHz

TENERIFE NORTE/Ciudad
de La Laguna
LOC
RWY 12



FRUSTRADA: SUBIR EN CURSO MAGNÉTICO 115° HASTA XO620. CONTINUAR ASCENSO EN CURSO MAGNÉTICO 115° A 5500 O SUPERIOR (IAS MAX 185 kt). CONTINUAR EN CURSO MAGNÉTICO 115° Y ESPERAR VECTORES RADAR.

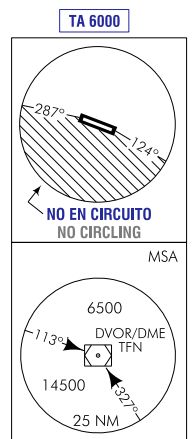
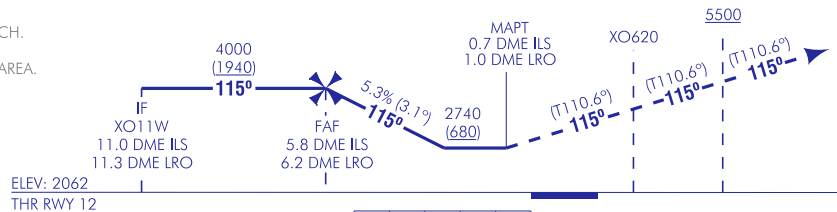
FRUSTRADA FALLO DE COMUNICACIONES: SUBIR EN CURSO MAGNÉTICO 115° HASTA XO620. CONTINUAR ASCENSO EN CURSO MAGNÉTICO 115° A 5500 O SUPERIOR (IAS MAX 185 kt). VIRAR A LA IZQUIERDA DIRECTO A TFN PARA INCORPORARSE A LA ESPERA A 6000.

MISSED APCH: CLIMB ON MAGNETIC COURSE 115° UP TO XO620. CONTINUE CLIMBING ON MAGNETIC COURSE 115° UP TO 5500 OR ABOVE (MAX IAS 185 kt). CONTINUE CLIMBING ON MAGNETIC COURSE 115° AND AWAIT RADAR VECTORS.

MISSED APCH COMMUNICATIONS FAILURE: CLIMB ON MAGNETIC COURSE 115° UP TO XO620. CONTINUE CLIMBING ON MAGNETIC COURSE 115° UP TO 5500 OR ABOVE (MAX IAS 185 kt). TURN LEFT DIRECT TO TFN TO JOIN THE HOLDING AT 6000.

NOTAS:
① CON AUTORIZACIÓN ATC Y FRUSTRADA.
- PRECAUCIÓN: POSIBLES INDICACIONES FALSAS DE LOC Y GP FUERA DE ÁREA DE COBERTURA.

NOTES:
① WITH ATC CLEARANCE AND MISSED APCH.
- CAUTION: POSSIBLE FALSE LOC AND GP INDICATIONS OUTSIDE THE COVERAGE AREA.



HGT REF ELEV THR RWY 12

OCA/H	A	B	C	D
2.5%		2740 (680)		
STA				
En circuito (H) sobre Circling (H) over 2076	2920 (850)	3670 (1600)	3810 (1740)	

GS	kt	80	100	120	140	160	180
FAF-THR:	min:s						
FAF-MAPT: 5.1 NM	min:s	3:51	3:05	2:34	2:12	1:55	1:43
ROD: 5.3 %	ft/min	432	540	648	756	864	972

ALT/HGT DME (ILS) FNA							
13	12	11	10	9	8	7	6
							5
							4
							3
							2
							1
							3740 (1670)
							3410 (1350)
							3090 (1030)
							2760 (700)

CARTA NUEVA.
NEW CHART.

TENERIFE NORTE/Ciudad de La Laguna AD

REQUISITOS DE LA BASE DE DATOS AERONÁUTICA
 AERONAUTICAL DATABASE REQUIREMENTS

➔ PROCEDIMIENTOS DE APROXIMACIÓN POR INSTRUMENTOS // INSTRUMENT APPROACH PROCEDURES

LOC RWY 12

PUNTO POINT	LAT	LONG	AZIMUT VERDADERO TRUE BEARING	DISTANCIA DME DME DISTANCE (NM)
XO11W (IF)	283307.9N	0163306.5W	290.59° (LOC INOR)	11.00 DME ILS
FAF	283119.0N	0162736.6W	290.59° (LOC INOR)	5.83 DME ILS
MAPT	282930.8N	0162209.6W	290.59° (LOC INOR)	0.70 DME ILS
Aproximación final de no precisión - Pendiente (Ángulo de descenso) // Non-precision final approach - Slope (Descent angle)				5.33% (3.05°)

COORDENADAS WAYPOINTS // WAYPOINTS COORDINATES	
WPT	COORD
BASUX (IAF)	283716.6N 0164530.7W
TFN (IAF)	283212.6N 0161607.6W
XO11W (IF)	283307.9N 0163306.5W
XO600	283340.7N 0162133.0W
XO610	283411.0N 0163618.1W
XO620	282700.5N 0161437.0W
YOSMA	283717.0N 0163459.8W

DME CRÍTICO // CRITICAL DME		
INSTALACIÓN (ID) FACILITY (ID)	FREQ/ CH	COORD
GRAN CANARIA (GDV)	112.90 MHz CH 76X	280437.6297N 0152542.8144W
EL HIERRO (HR)	113.20 MHz CH 79X	274857.7924N 0175311.1588W
TENERIFE - LOS RODEOS (LRO)	116.20 MHz CH 109X	282905.2051N 0162105.7582W

CONTROL DE VELOCIDAD:

- a) Si no se reciben instrucciones diferentes del ATC, cruzar:
- 9.0 DME ILS (1) a IAS 185 kt; y
 - 4.0 DME ILS (1) a IAS 160 kt.
- (1) O distancia equivalente al umbral en caso de DME ILS U/S.
- b) Si no se puede cumplir con lo anterior (a), notificar al ATC en primera comunicación.

SPEED CONTROL:

- a) Unless otherwise instructed by ATC cross:
- 9.0 DME ILS (1) at IAS 185 kt; and
 - 4.0 DME ILS (1) at IAS 160 kt.
- (1) Or equivalent distance to threshold in case ILS DME U/S.
- b) If unable to comply with the aforementioned (a), report ATC upon first communication.

DESCRIPCIÓN TABULAR DEL PROCEDIMIENTO PROCEDURE TABULAR DESCRIPTION											
Número de serie Serial number	Descriptor de trayectoria Path Terminator	Identificador de punto de recorrido Waypoint identifier	Sobrevuelo Fly-over	Curso/ Derrota Course/Track °M (°T)	Variación magnética Magnetic variation	Distancia Distance (NM)	Dirección de viraje Turn direction	Altitud Altitude (ft)	Velocidad Speed (kt)	VPA/TCH (°/ft)	Especificación de navegación Navigation specification
BASUX (IAF)											
001	IF	BASUX	-	-	+4.6	-	-	+6000	-	-	RNAV1
002	TF	X0610	-	115(110.8)	+4.6	8.7	-	-	-	-	RNAV1
003	TF	X011W	-	115(110.5)	+4.6	3.0	-	+4000	-	-	RNAV1
APROXIMACIÓN FRUSTRADA // MISSED APCH											
001	CF	X0620	-	115(110.6)	+4.6	-	-	-	-	-	RNAV1
002	CA	-	-	115(110.6)	+4.6	-	-	+5500	-185	-	RNAV1
003	VM	-	-	115(110.6)	+4.6	-	-	-	-	-	RNAV1
APROXIMACIÓN FRUSTRADA FALLO DE COMUNICACIONES // MISSED APCH COMMUNICATIONS FAILURE											
001	CF	X0620	-	115(110.6)	+4.6	-	-	-	-	-	RNAV1
002	CA	-	-	115(110.6)	+4.6	-	-	+5500	-185	-	RNAV1
003	DF	TFN	-	-	+4.6	-	L	@6000	-	-	RNAV1
TFN (IAF)											
001	IF	TFN	-	-	+4.6	-	-	+FL070 (1)	-	-	RNAV1
002	TF	X0600	-	292(287.1)	+4.6	5.0	-	+5500	-	-	RNAV1
003	TF	YOSMA	-	292(286.9)	+4.6	12.4	-	-	-200	-	RNAV1
004	TF	X0610	-	205(200.4)	+4.6	3.3	-	-	-185	-	RNAV1
005	TF	X011W	-	115(110.5)	+4.6	3.0	-	+4000	-	-	RNAV1
APROXIMACIÓN FRUSTRADA // MISSED APCH											
001	CF	X0620	-	115(110.6)	+4.6	-	-	-	-	-	RNAV1
002	CA	-	-	115(110.6)	+4.6	-	-	+5500	-185	-	RNAV1
003	VM	-	-	115(110.6)	+4.6	-	-	-	-	-	RNAV1
APROXIMACIÓN FRUSTRADA FALLO DE COMUNICACIONES // MISSED APCH COMMUNICATIONS FAILURE											
001	CF	X0620	-	115(110.6)	+4.6	-	-	-	-	-	RNAV1
002	CA	-	-	115(110.6)	+4.6	-	-	+5500	-185	-	RNAV1
003	DF	TFN	-	-	+4.6	-	L	@6000	-	-	RNAV1
(1) +6000 con autorización ATC y frustrada. // +6000 with ATC clearance and missed approach.											

CIRCUITOS DE ESPERA // HOLDING PATTERN										
Descriptor de trayectoria Path Terminator	Identificador de punto de recorrido Waypoint identifier	Curso/Derrota Course/Track °M (°T)	Variación magnética Magnetic variation	Distancia/ Tiempo de alejamiento Distance/ Outbound time	Dirección de viraje Turn direction	Altitud MNM/ MNM altitude (ft)	Altitud MAX MAX altitude (ft)	Velocidad Speed (kt)	Especificación de navegación Navigation specification	
HM	BASUX (1)	115(110.7)	+4.6	1	L	6000	-	-	RNAV1	
HM	TFN (2)	176(171.4)	+4.6	1	L	FL070 (3)	-	-210	RNAV1	
(1) RNAV1 (DME/DME) DME HR crítico. // critical.										
(2) RNAV1 (DME/DME) DME GDV, LRO críticos. // critical.										
(3) 6000 con autorización ATC y frustrada. // 6000 with ATC clearance and missed approach.										

INTENCIONADAMENTE EN BLANCO
INTENTIONALLY BLANK