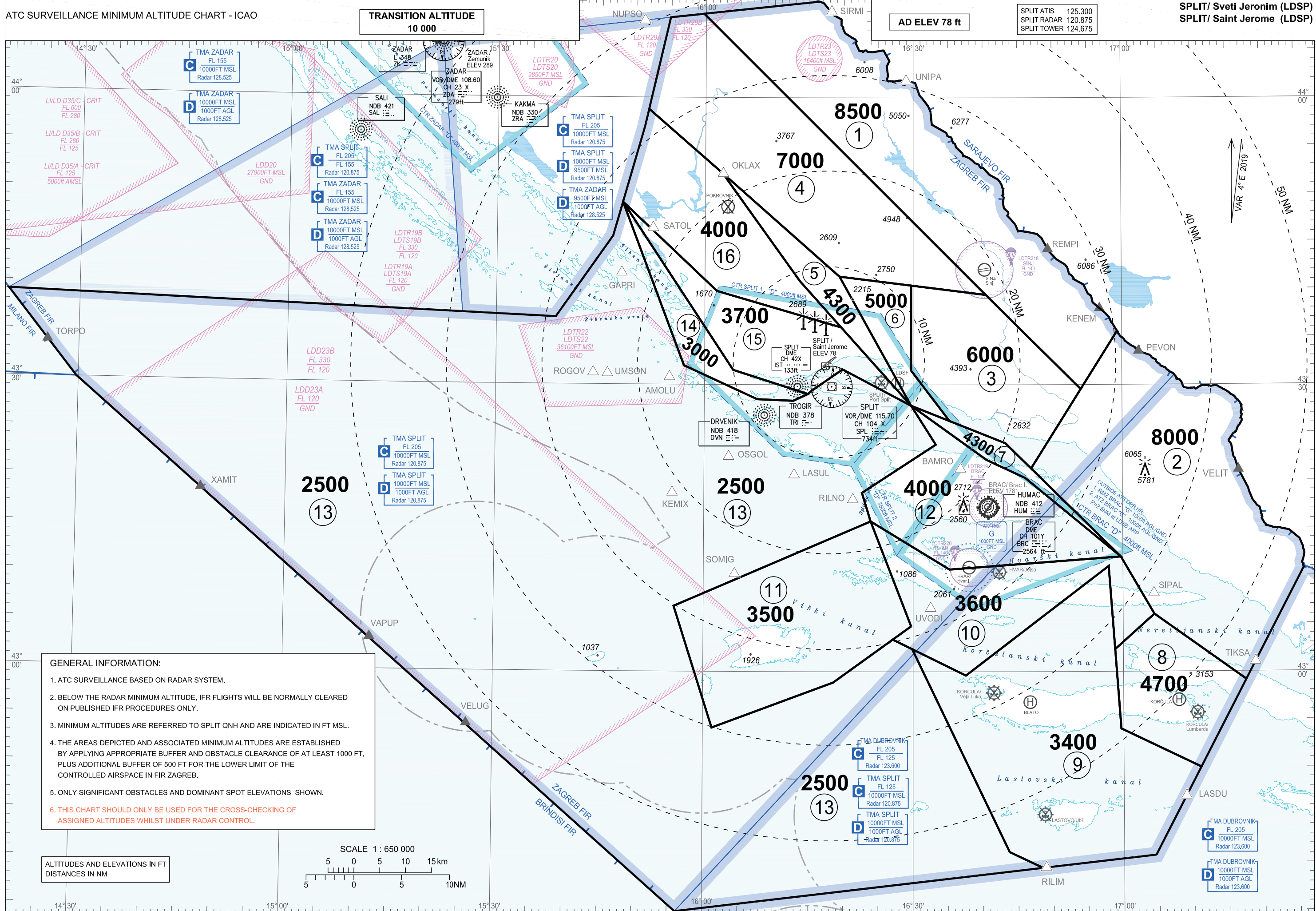


ATC SURVEILLANCE MINIMUM ALTITUDE CHART - ICAO



CHANGE: TMAs classification vertical limits; Parachute activity zones; Editorial.

SECTOR 1	WGS-84 latitude	WGS-84 longitude
	441003N	0161628E
along FIR BDRY Zagreb-Sarajeco		
433536N	0165920E	
432932N	0165404E	
433924N	0164026E	
440844N	0155940E	
441003N	0161628E	

SECTOR 7	WGS-84 latitude	WGS-84 longitude
	432749N	0162943E
432613N	0163513E	
432353N	0164315E	
432115N	0164655E	
431200N	0165942E	
432015N	0164604E	
432208N	0164033E	
432749N	0162943E	

SECTOR 12	WGS-84 latitude	WGS-84 longitude
	432749N	0162943E
432208N	0164033E	
432015N	0164604E	
431200N	0165942E	
431041N	0163513E	
431543N	0162354E	
431843N	0162240E	
432345N	0163315E	
432749N	0162943E	

SECTOR 15	WGS-84 latitude	WGS-84 longitude
	434902N	0154806E
433946N	0160144E	
433600N	0161938E	
432749N	0162943E	
433137N	0161951E	
432917N	0161515E	
432902N	0161453E	
433131N	0160407E	
434902N	0154806E	

SECTOR 2	WGS-84 latitude	WGS-84 longitude
	433536N	0165920E
along FIR BDRY Zagreb-Sarajeco		
431049N	0172551E	
425908N	0171730E	
430600N	0170427E	
431200N	0165942E	
432115N	0164655E	
432932N	0165404E	
433536N	0165920E	

SECTOR 8	WGS-84 latitude	WGS-84 longitude
	430600N	0170427E
425908N	0171730E	
425500N	0171433E	
425256N	0171305E	
425000N	0171101E	
425401N	0165939E	
430220N	0165850E	
430600N	0170427E	

SECTOR 13	WGS-84 latitude	WGS-84 longitude
	434902N	0154806E
433159N	0155703E	
432828N	0160736E	
432819N	0161246E	
432902N	0161453E	
432917N	0161515E	
433137N	0161951E	
432749N	0162943E	
432345N	0163315E	
431843N	0162240E	
431543N	0162354E	
430650N	0155546E	
425407N	0160118E	
425852N	0161835E	
430322N	0162705E	
430222N	0162952E	
424108N	0164343E	
423929N	0164827E	
423454N	0155610E	
along FIR BDRY Zagreb-Bridisi		
along FIR BDRY Zagreb-Milano		
433902N	0141944E	
433700N	0153833E	
434530N	0154643E	
434902N	0154806E	

SECTOR 16	WGS-84 latitude	WGS-84 longitude
	435846N	0155146E
435205N	0160228E	
434048N	0161343E	
433600N	0161938E	
433946N	0160144E	
434902N	0154806E	
435700N	0155113E	
435846N	0155146E	

SECTOR 3	WGS-84 latitude	WGS-84 longitude
	434023N	0162943E
433924N	0164026E	
432932N	0165404E	
432115N	0164655E	
432353N	0164315E	
432613N	0163513E	
433130N	0162943E	
434023N	0162943E	

SECTOR 9	WGS-84 latitude	WGS-84 longitude
	425000N	0171101E
424048N	0170431E	
423929N	0164827E	
424108N	0164343E	
430222N	0162952E	
425936N	0163731E	
431101N	0165758E	
430220N	0165850E	
425401N	0165939E	
425000N	0171101E	

SECTOR 4	WGS-84 latitude	WGS-84 longitude
	440844N	0155940E
433924N	0164026E	
434023N	0162943E	
434118N	0161923E	
435205N	0160228E	
435846N	0155146E	
440821N	0155450E	
440844N	0155940E	

SECTOR 10	WGS-84 latitude	WGS-84 longitude
	430322N	0162705E
430445N	0162943E	
431543N	0162354E	
431041N	0163513E	
431200N	0165942E	
430600N	0170427E	
430220N	0165850E	
431101N	0165758E	
425936N	0163731E	
430222N	0162952E	
430322N	0162705E	

SECTOR 5	WGS-84 latitude	WGS-84 longitude
	435205N	0160228E
434118N	0161923E	
432749N	0162943E	
433600N	0161938E	
434048N	0161343E	
435205N	0160228E	

SECTOR 11	WGS-84 latitude	WGS-84 longitude
	431543N	0162354E
430445N	0162943E	
430322N	0162705E	
425852N	0161835E	
425407N	0160118E	
430650N	0155546E	
431543N	0162354E	

SECTOR 14	WGS-84 latitude	WGS-84 longitude
	434902N	0154806E
433131N	0160407E	
432902N	0161453E	
432819N	0161246E	
432828N	0160736E	
433159N	0155703E	
434902N	0154806E	

SECTOR 6	WGS-84 latitude	WGS-84 longitude
	434118N	0161923E
434023N	0162943E	
433130N	0162943E	
432613N	0163513E	
432749N	0162943E	
434118N	0161923E	