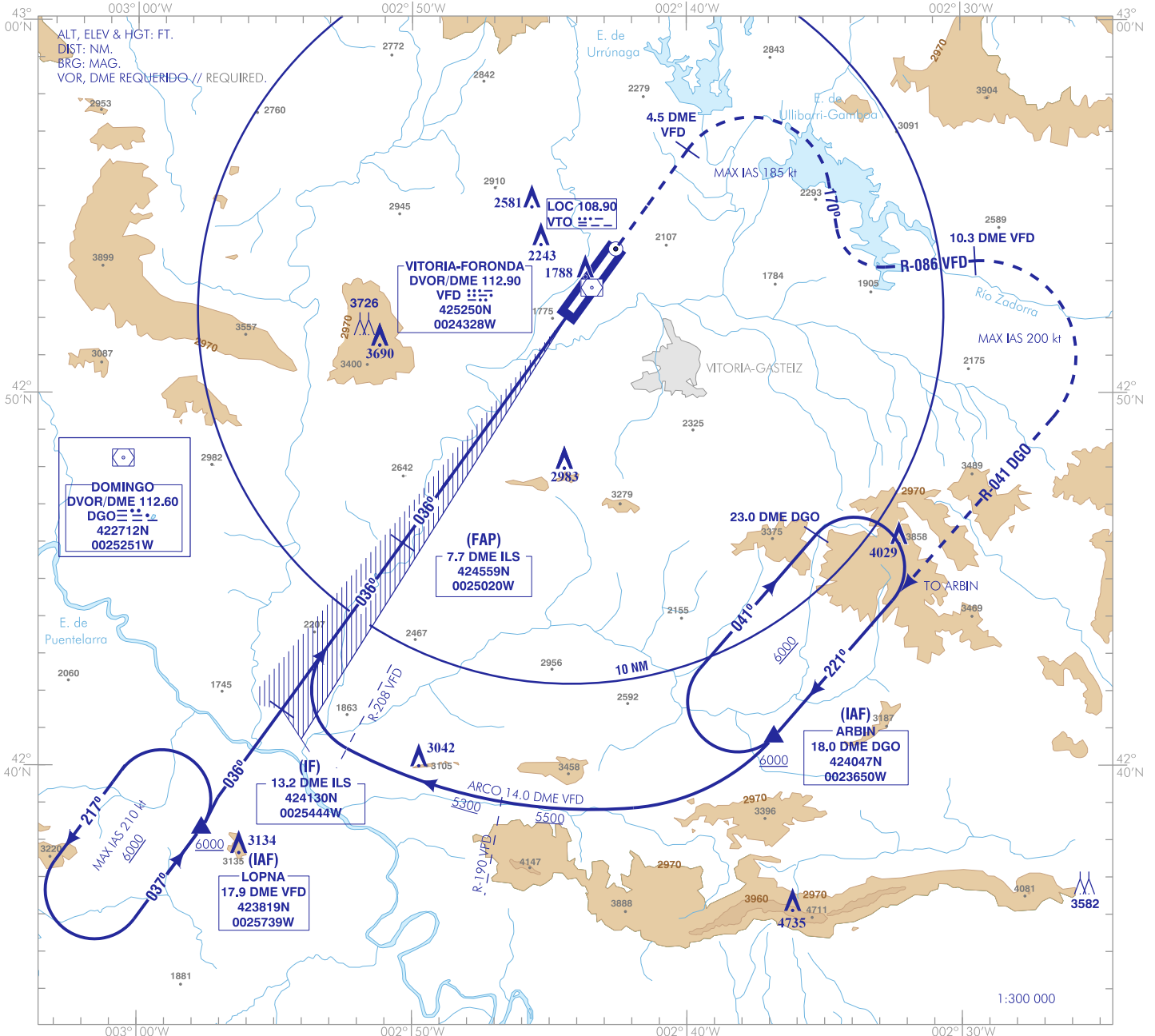


CARTA DE APROXIMACIÓN
POR INSTRUMENTOS-OACI

ELEV AD
1682
VAR 0° (2020)

APP 118.450 MHz
TWR 118.450 MHz
GMC 121.805 C
ATIS 119.355 C

VITORIA
ILS Z
RWY 04



FRUSTRADA: ASCENDER EN RUMBO DE PISTA HASTA 4.5 DME VFD. VIRAR A LA DERECHA (IAS MAX 185 kt), A RUMBO MAGNÉTICO 170° PARA SEGUIR RADIAL R-086 VFD HASTA 10.3 DME VFD. VIRAR A LA DERECHA (IAS MAX 200 kt) PARA INTERCEPTAR Y SEGUIR R-041 DGO DIRECTO A ARBIN ASCIENDIENDO A 6000 PARA INTEGRARSE A LA ESPERA.

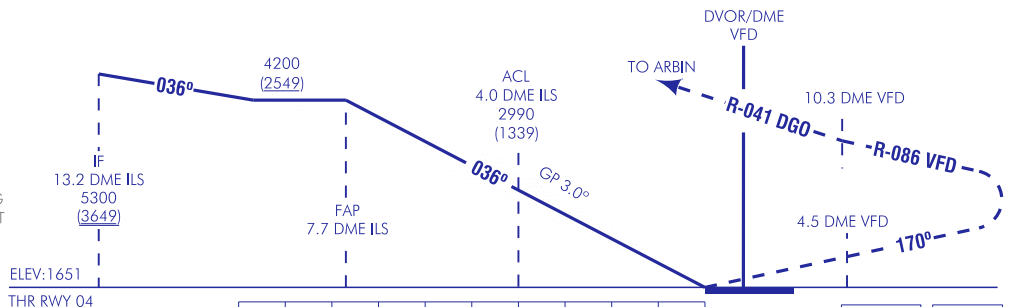
MISSED APCH: CLIMB ON RUNWAY HEADING UP TO 4.5 DME VFD. TURN RIGHT (MAX IAS 185 kt), TO MAGNETIC HEADING 170° TO FOLLOW RADIAL R-086 VFD UP TO 10.3 DME VFD. TURN RIGHT (MAX IAS 200 kt) TO INTERCEPT AND FOLLOW R-041 DGO DIRECT TO ARBIN CLIMBING TO 6000 TO JOIN THE HOLDING.

NOTAS:

- PUEDE NO RECIBIRSE SEÑAL EN LA SENDA DE PLANEADO CUANDO SE VUELVE A LA DERECHA DEL EJE DE PISTA Y POR DEBAJO DE LA TRAYECTORIA.
- PUEDE NO RECIBIRSE SEÑAL DEL LOC ENTRE 7.0 NM Y 17.0 NM CUANDO SE VUELE A MÁS DE 24° A LA DERECHA Y 15° A LA IZQUIERDA DEL EJE DE PISTA.

NOTES:

- SIGNAL MAY NOT BE RECEIVED ON THE GLIDE PATH WHEN FLYING TO THE RIGHT OF THE RUNWAY CENTRE LINE AND BELOW THE PATH.
- SIGNAL FROM LOC MAY NOT BE RECEIVED BETWEEN 7.0 NM AND 17.0 NM WHEN FLYING OVER 24° TO THE RIGHT AND 15° TO THE LEFT OF THE RUNWAY CENTRE LINE.

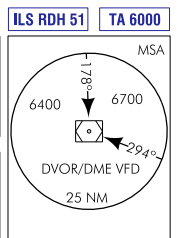


HGT REF ELEV THR RWY 04

OCA/H	A	B	C	D
CAT I 2.5%	1846 (195)	1856 (205)	1865 (214)	1875 (224)
CAT II 2.5%	(106)	(123)	(136)	(149)
En círculo (H) sobre Circling (H) over	2560 (880)	2900 (1220)	3430 (1750)	4100 (2420)

GS	kt	80	100	120	140	160	180
FAP-THR: 7.7 NM	min:s	5:46	4:36	3:50	3:17	2:53	2:34
FAF-MAPT:	min:s						
ROD: 5.2 %	ft/min	425	531	637	743	849	955

ALT/HGT DME (ILS) FNA												
13	12	11	10	9	8	7	6	5	4	3	2	1
						3980 (2330)	3650 (2000)	3320 (1670)	3000 (1340)	2670 (1020)	2350 (700)	2030 (380)



CAMBIO: NUEVO PROCEDIMIENTO.
CHANGES: NEW PROCEDURE.

VITORIA AD

REQUISITOS DE LA BASE DE DATOS AERONÁUTICA
 AERONAUTICAL DATABASE REQUIREMENTS

PROCEDIMIENTOS DE APROXIMACIÓN POR INSTRUMENTOS // INSTRUMENT APPROACH PROCEDURES

→ ILS Z RWY 04

PUNTO POINT	LAT	LONG	AZIMUT VERDADERO TRUE BEARING	DISTANCIA DME DME DISTANCE (NM)
ARBIN (IAF)	424046.5N	0023649.5W	041.00° (DGO)	18.00 DME DGO
LOPNA (IAF)	423819.1N	0025738.6W	215.82° (VFD)	17.88 DME VFD
IF	424130.4N	0025443.6W	215.95° (LOC VTO)	13.20 DME ILS
FAP	424559.0N	0025020.5W	215.95° (LOC VTO)	7.68 DME ILS
Aproximación final de precisión - Pendiente (Ángulo de descenso) // Precision final approach - Slope (Descent angle)				5.24% (3.00°)