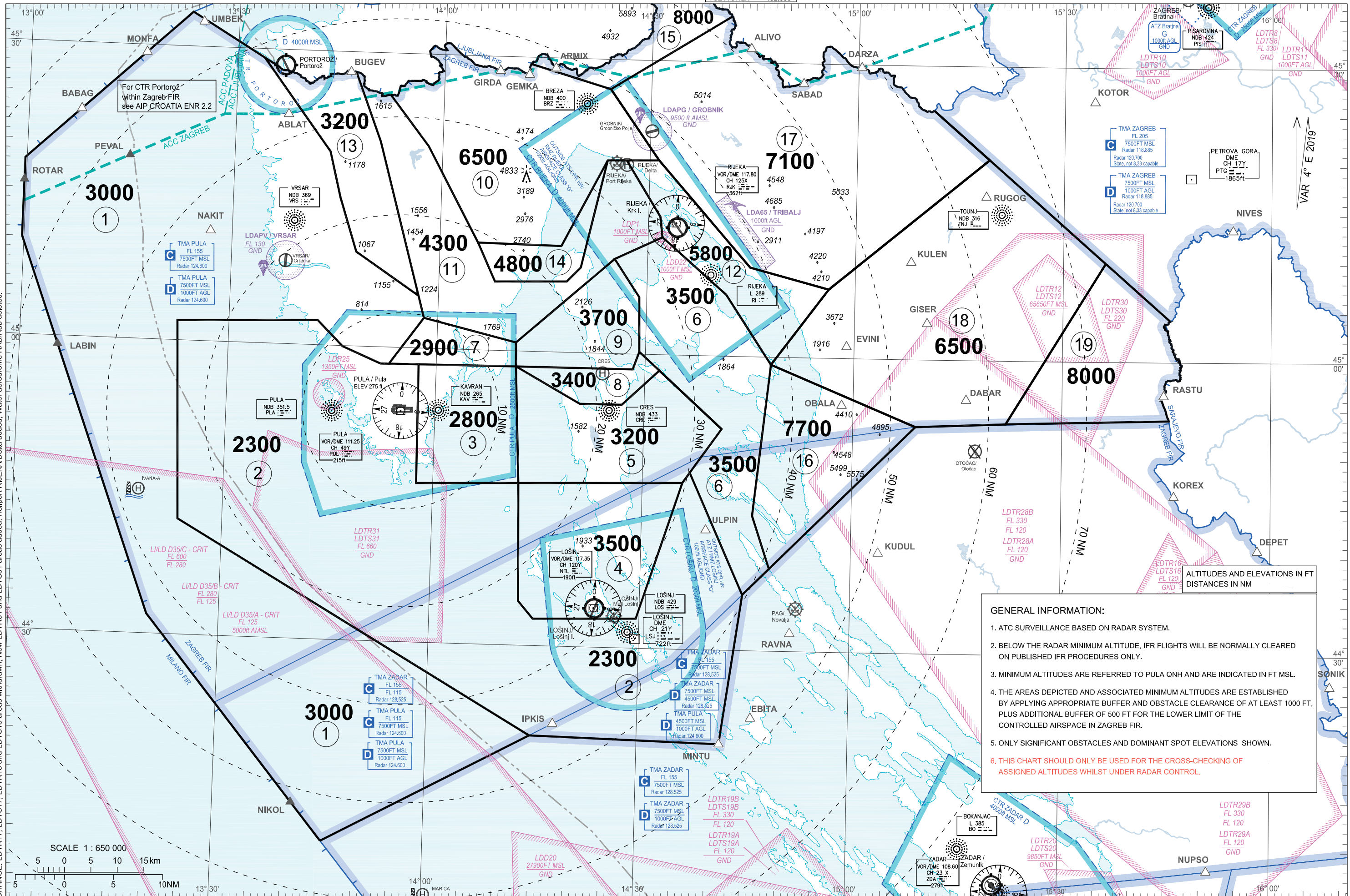


TRANSITION ALTITUDE
10 000

AD ELEV 275ft

PULA ATIS	129.150
PULA RADAR	127.675
PULA TOWER	124.600
	132.000



GENERAL INFORMATION:

1. ATC SURVEILLANCE BASED ON RADAR SYSTEM.
2. BELOW THE RADAR MINIMUM ALTITUDE, IFR FLIGHTS WILL BE NORMALLY CLEARED ON PUBLISHED IFR PROCEDURES ONLY.
3. MINIMUM ALTITUDES ARE REFERRED TO PULA QNH AND ARE INDICATED IN FT MSL.
4. THE AREAS DEPICTED AND ASSOCIATED MINIMUM ALTITUDES ARE ESTABLISHED BY APPLYING APPROPRIATE BUFFER AND OBSTACLE CLEARANCE OF AT LEAST 1000 FT, PLUS ADDITIONAL BUFFER OF 500 FT FOR THE LOWER LIMIT OF THE CONTROLLED AIRSPACE IN ZAGREB FIR.
5. ONLY SIGNIFICANT OBSTACLES AND DOMINANT SPOT ELEVATIONS SHOWN.
6. THIS CHART SHOULD ONLY BE USED FOR THE CROSS-CHECKING OF ASSIGNED ALTITUDES WHILST UNDER RADAR CONTROL.

CHANGE: LDTR17, LDTS17, LDTR18 and LDTS18 areas withdrawn; New LDTR31 and LDTS31 areas added; Heliport RIJEKA/Delta added; Water aerodrome RAB/Rab deleted.

SECTOR 1	WGS-84 latitude	WGS-84 longitude
	452906N	0133347E
	451946N	0134345E
	451503N	0134527E
	450937N	0134758E
	450520N	0135708E
	450306N	0135801E
	445818N	0135311E
	445818N	0135200E
	445956N	0134627E
	450232N	0134243E
	450201N	0132235E
	444147N	0132341E
	442050N	0141447E
	440926N	0134535E
	along the FIR BDRY Zagreb-Milano	
	along the FIR BDRY Zagreb-Ljubljana	
	452906N	0133347E

SECTOR 2	WGS-84 latitude	WGS-84 longitude
	442050N	0141447E
	444147N	0132341E
	450201N	0132235E
	450232N	0134243E
	445956N	0134627E
	445818N	0135200E
	445818N	0135311E
	445820N	0135728E
	444614N	0135738E
	444632N	0141216E
	443430N	0141242E
	443245N	0141451E
	443301N	0142933E
	444658N	0143545E
	444802N	0143646E
	443542N	0144440E
	442024N	0144144E
	442050N	0141447E

SECTOR 3	WGS-84 latitude	WGS-84 longitude
	445820N	0135728E
	445825N	0141127E
	444632N	0141216E
	444614N	0135738E
	445820N	0135728E

SECTOR 4	WGS-84 latitude	WGS-84 longitude
	444632N	0141216E
	444658N	0143545E
	443301N	0142933E
	443245N	0141451E
	443430N	0141242E
	444632N	0141216E

SECTOR 5	WGS-84 latitude	WGS-84 longitude
	445825N	0141127E
	445447N	0142047E
	445448N	0142648E
	445823N	0143204E
	445234N	0144112E
	444802N	0143646E
	444658N	0143545E
	444632N	0141216E
	445825N	0141127E

SECTOR 6	WGS-84 latitude	WGS-84 longitude
	450939N	0142515E
	451159N	0143204E
	450617N	0144126E
	445914N	0144805E
	444346N	0144550E
	443824N	0144824E
	443542N	0144440E
	444802N	0143646E
	445234N	0144112E
	445823N	0143204E
	450015N	0142907E
	450549N	0142856E
	450939N	0142515E

SECTOR 7	WGS-84 latitude	WGS-84 longitude
	450306N	0135801E
	450052N	0141122E
	445825N	0141127E
	445820N	0135728E
	445818N	0135311E
	450306N	0135801E

SECTOR 8	WGS-84 latitude	WGS-84 longitude
	445825N	0141127E
	445826N	0142814E
	450015N	0142907E
	445823N	0143204E
	445448N	0142648E
	445447N	0142047E
	445825N	0141127E

SECTOR 9	WGS-84 latitude	WGS-84 longitude
	450939N	0142515E
	450549N	0142856E
	450015N	0142907E
	445826N	0142814E
	445825N	0141127E
	450052N	0141122E
	450939N	0142515E

SECTOR 10	WGS-84 latitude	WGS-84 longitude
	452918N	0141228E
	452658N	0142404E
	451949N	0143119E
	451944N	0142638E
	451941N	0142352E
	451050N	0141731E
	451056N	0140529E
	452038N	0135755E
	452543N	0135214E
	along the FIR BDRY Zagreb-Ljubljana	
	452918N	0141228E

SECTOR 11	WGS-84 latitude	WGS-84 longitude
	452543N	0135214E
	452038N	0135755E
	451056N	0140529E
	450701N	0140805E
	450714N	0141826E
	450842N	0142024E
	451941N	0142352E
	451944N	0142638E
	451405N	0143141E
	451159N	0143204E
	450939N	0142515E
	450052N	0141122E
	450306N	0135801E
	450520N	0135708E
	452059N	0135058E
	452758N	0134707E
	along the FIR BDRY Zagreb-Ljubljana	
	452543N	0135214E

SECTOR 12	WGS-84 latitude	WGS-84 longitude
	451944N	0142638E
	451949N	0143119E
	450906N	0144449E
	450701N	0145612E
	445914N	0144805E
	450617N	0144126E
	451159N	0143204E
	451405N	0143141E
	451944N	0142638E

SECTOR 13	WGS-84 latitude	WGS-84 longitude
	452758N	0134707E
	452059N	0135058E
	450520N	0135708E
	450937N	0134758E
	451503N	0134527E
	451946N	0134345E
	452906N	0133347E
	along the FIR BDRY Zagreb-Ljubljana	
	452758N	0134707E

SECTOR 14	WGS-84 latitude	WGS-84 longitude
	451056N	0140529E
	451050N	0141731E
	451941N	0142352E
	450842N	0142024E
	450714N	0141826E
	450701N	0140805E
	451056N	0140529E

SECTOR 15	WGS-84 latitude	WGS-84 longitude
	453441N	0144129E
	452658N	0142404E
	452918N	0141228E
	along the FIR BDRY Zagreb-Ljubljana	
	453441N	0144129E

SECTOR 16	WGS-84 latitude	WGS-84 longitude
	445914N	0144805E
	445308N	0150900E
	443824N	0144824E
	444346N	0144550E
	445914N	0144805E

SECTOR 17	WGS-84 latitude	WGS-84 longitude
	452527N	0151100E
	452029N	0151908E
	450701N	0145612E
	450906N	0144449E
	451949N	0143119E
	452658N	0142404E
	453441N	0144129E
	along the FIR BDRY Zagreb -Ljubljana	
	452527N	0151100E

SECTOR 18	WGS-84 latitude	WGS-84 longitude
	452029N	0151908E
	451004N	0153605E
	445334N	0152156E
	445314N	0151136E
	445308N	0150900E
	445914N	0144805E
	450701N	0145612E
	451101N	0150300E
	452029N	0151908E

SECTOR 19	WGS-84 latitude	WGS-84 longitude
	451004N	0153605E
	450414N	0154529E
	along the FIR BDRY Zagreb -Sarajevo	
	445403N	0154522E
	445334N	0152156E
	451004N	0153605E